



対象児
1人につき **5万円**

新生児に 特別給付金を支給します

国の特別定額給付金の対象とならない新生児に対する、臨時的な措置として支給します。

給付対象児

4月28日～令和3年4月1日に生まれ、出生により市内に住民登録をした新生児

申請・受給権者

給付対象児と同一世帯の父または母で、給付対象児の出生日から申請日まで引き続き市内に住民登録がある方

申請書

9月までに出生届け出済みの方には、10月下旬に郵送。
10月以降に出生届を出される方には、届け出窓口で配布

詳しくは、
ID 1036604 をご確認ください。

【問】市民課 ☎(28)8975

3密対策

自転車用ヘルメットの 購入費用を補助します



ID 1036902 申請書ダウンロード可

公共交通機関での3密を回避する手段として、自転車を利用する市内在住の方に対し、ヘルメットの購入費用の一部を補助します。

補助金額

ヘルメット購入額の3分の2
(上限3,000円、1人1個限り)

対象のヘルメット

「SGマーク」「JCFマーク」「CEマーク」など安全性の認証を受けた自転車用ヘルメットで、10月1日(木)以降に市内の店舗で購入したもの
※市内の中学校指定の通学用ヘルメットを除く

申請方法

10月1日(木)～令和3年2月26日(金)(必着)に、店舗の販売証明を受けた申請書と領収書の写しなどを持参または郵送

【問】市民協働課 ☎(28)8671

休日・夜間急病診療所

平日夜間の診療を 休診します

ID 1008968 【問】健康づくり課 ☎(72)1121

新型コロナウイルス感染症の拡大・院内感染を防止するため、10月1日(木)から平日夜間診療を休診します。

緊急時の医療機関の案内は

救急医療情報センター

☎(72)1133

24時間365日対応



市民チャレンジ事業 を募集します



「いちのみや市100周年」を機に市民団体が取り組む、新しいチャレンジを募集します。

募集期間

10月1日(木)～
令和3年2月26日(金)

支援額

補助対象経費の
5分の4(上限50万円)

支援対象事業

※①～④を満たす事業が対象

①

市内の市民団体が
実施する

②

「いちのみや市100周年」の
基本方針に沿っている

③

新しいチャレンジに
基づいている

④

広く市民の
交流に資する

応募方法など詳しくは、ID 1036606 をご確認ください。

【問】100周年推進室 ☎(85)7433

市民活動をサポート 新しい補助制度の 説明会を開催します

ID 1036940

「市民が選ぶ市民活動支援制度」に代わり、
令和3年度から始める新しい補助制度について
説明会を開催します。

10月28日(水) 午前10時 | 29日(木) 午後2時
30日(金) 午後7時 | 31日(土) 午前10時
11月1日(日) 午前10時 ※5回とも同内容

会場 ▶ i-ビル 3階市民活動支援センター

対象 ▶ ①設立後2年以上の市民活動団体
②市民が選ぶ市民活動支援制度による
支援金の交付を受けた団体

申し込み ▶ 電話で市民活動支援センター
※1団体2人まで

【問】市民活動支援センター ☎(23)8883

市民意見提出制度

皆さんの **意見** を募集します

良好な景観を つくるための計画

ID 1036614 【問】都市計画課 ☎(28)8632

良好な景観形成の推進に向けて、景観法に基づき「景観計画」の素案を作成しました。

募集期間 ▶ 10月12日(月)～11月11日(水)(必着)

提出方法 ▶ 持参または郵送(〒491-8501 本庁舎
都市計画課)・ファクス (FAX)(73)9218)
・電子メール(tokei@city.ichinomiya.lg.jp)

市民の皆さんから意見を募集し、寄せられた意見を参考にして最終案を決定するとともに、寄せられた意見への市の考え方を公表します。

素案は市ウェブサイト、市資料コーナー(市役所本庁舎1階、尾西・木曾川庁舎1階)などで募集期間中閲覧できます。

尾西歴史民俗資料館 特別展

ID 1032914



自在手燭

あかりの用と美

～ろうそくからLEDまで～

10月10日(土)～11月23日(祝)

午前9時～午後5時(入館は4時30分まで)

※月曜日(11月23日を除く)、11月4日(水)は休館

ろうそくや油、電気など「あかり」ともすエネルギーの進歩は、私たちの日常生活を一変させました。「あかり」を安全かつ効果的に活用しようとした工夫と意匠を紹介します。



遠州行灯

【問】尾西歴史民俗資料館 ☎(62)9711

博物館 企画展

ID 1036486

禅僧の書

10月17日(土)～11月15日(日)

午前9時30分～午後5時(入館は4時30分まで)

※月曜日、11月4日(水)は休館

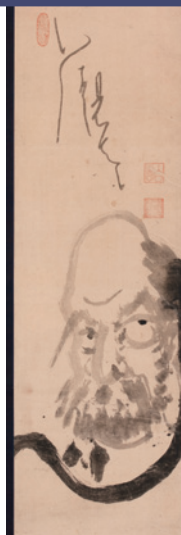
観覧料

大人600円

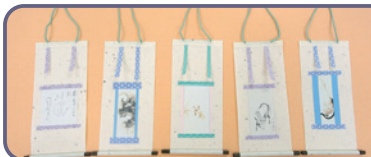
高・大学生300円

中学生以下無料

「臨済宗中興の祖」と称される白隠慧鶴^{はくいん えかく}の作品を中心に、白隠に関係する師たちや門下のひとり東嶺圓慈^{とうれい えんじ}の作品や、東嶺と同時期に活躍した禅僧の作品を紹介します。また1820(文政3)年に妙興寺で行われた開帳で公開された禅画や墨蹟^{ぼくせき}も併せて紹介します。



◀白隠慧鶴自画賛「達磨図」(妙興寺蔵)



わくわく体験
小さな書の掛け軸

10月10日(土)～11月23日(祝)の土・日曜日、祝日
午前9時30分～正午・午後1時～4時30分
高校生以上100円、中学生以下無料

特集展示コーナー

ID 1036605

没後80年 森半逸 山水の美

一宮市島村出身の画家・森半逸(1848～1940)による、雄大な自然を自在な境地で描いた山水画の数々を、弟の半景の作品と併せて紹介します。

前期 10月6日(火)～25日(日)

後期 10月27日(火)～11月23日(祝)

午前9時30分～午後5時(入館は4時30分まで)

※月曜日、11月4日(水)は休館

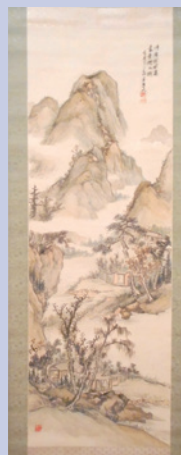
観覧料

大人300円

高・大学生150円

中学生以下無料

※10月17日(土)～11月15日(日)は
企画展観覧料(上記参照)が必要



◀森半逸「秋林晩景之図」

【問】博物館 ☎(46)3215

旧林家住宅 美術展

ID 1033042

そこにある
存在と記憶展

— それぞれの今からみえるもの —

10月10日(土)～25日(日)

午前9時～午後4時30分

(最終日は4時まで)

※月曜日は休館

国登録文化財・旧林家住宅で、絵画や陶芸など6人の作家による美術展を開催します。

電子ピアノ演奏会

10月10日(土)・11日(日)
午後1時30分

【問】尾西歴史民俗資料館 ☎(62)9711



ID 1033114

路線バスで各所を巡るシールラリー

美濃路みちおこし
プロジェクト

10月10日(土)～11月23日(祝)

一宮駅から路線バスを使って、7施設に展示してある水谷一子さんのワイヤーアート作品を訪ね歩く小旅行企画です。



シールラリーを
完成させた方に

ワイヤーアート
手作りキットを
プレゼント!

会場

- ▼観光案内所
- ▼のこぎり二
- ▼尾西図書館
- ▼三岸節子記念美術館
- ▼尾西歴史民俗資料館
- ▼墨会館
- ▼湊屋

【問】尾西歴史民俗資料館 ☎(62)9711

ミュージアムコンサート

ID 1036647

タップダンス
ミギシセツコ

サカイダコージ タップダンスショー

10月25日(日) 第1部 午後1時

第2部 2時30分



♪定員

各25人
※中学生以下は10人まで

♪観覧料

各1,000円
(常設展観覧料を含む)
※中学生以下無料

申し込み ▶

10月1日(木)の午前9時から電話
で三岸節子記念美術館(先着)

【問】三岸節子記念美術館 ☎(63)2892

ID 1036648

MAKOTO OKAZAKI
ギターコンサート

ラップタッピングの
奏で

11月7日(土)
午後2時



♪定員/24人

♪観覧料/1,500円(常設展観覧料を含む。
ケーキセット付き)