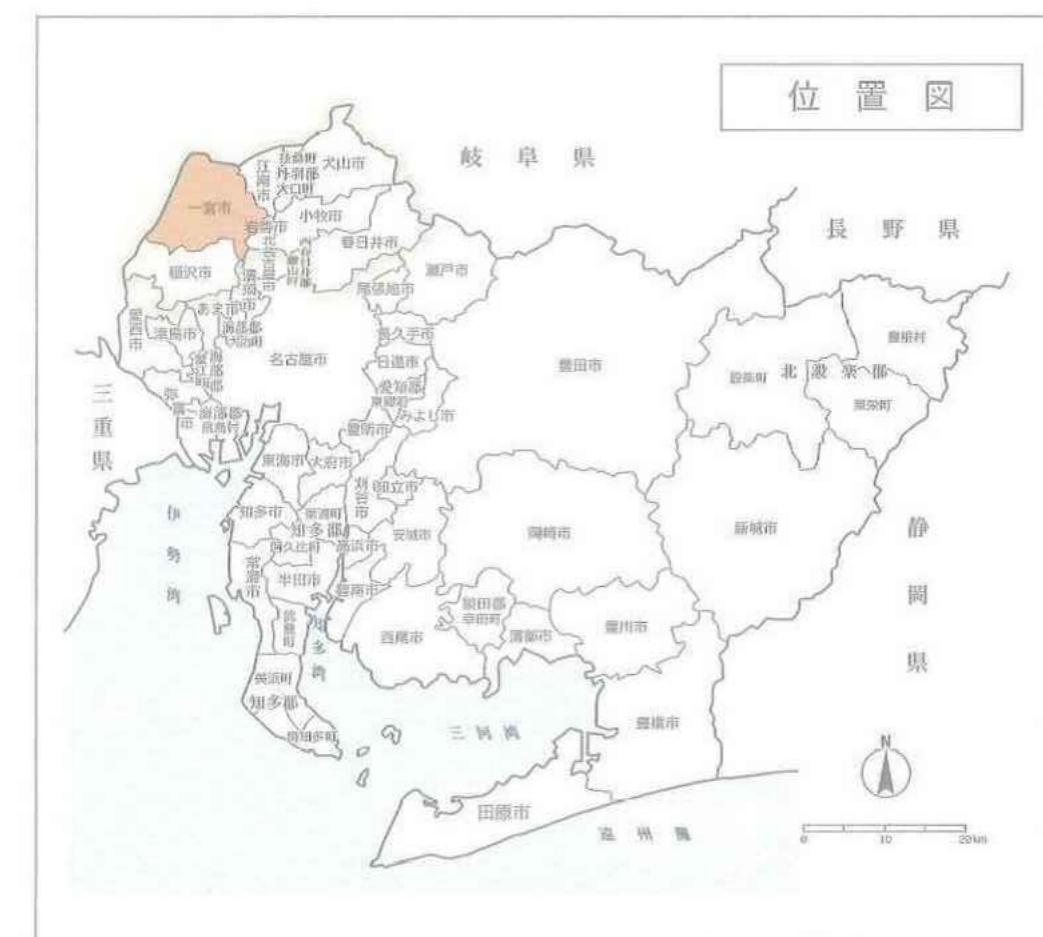


尾張都市計画区域 一宮市都市計画総括図

1:20,000

一宮市公共下水道（污水）



都市計画区域	平成22年12月24日	愛知県告示第911号(当初)
区	平成45年11月24日	愛知県告示第215号
(市街化区域、市街化調整区域)	平成13年3月20日	愛知県告示第39号(当初)
用途地域	昭和48年1月19日	一宮市告示第113号
防火・準防火地域	平成31年3月29日	一宮市告示第432号
駐車場整備地区	平成22年12月24日	一宮市告示第10号
特別用途地区	平成22年12月24日	愛知県告示第776号
都市計画道路	平成29年2月2日	愛知県告示第63号
都市計画公園	平成22年12月24日	一宮市告示第13号
都市計画緑地	平成22年11月20日	一宮市告示第446号
都市計画都市高速道路	平成22年12月24日	愛知県告示第773号
都市計画通道路	平成22年12月24日	一宮市告示第14号
都市計画駐車場	平成22年12月24日	一宮市告示第15号

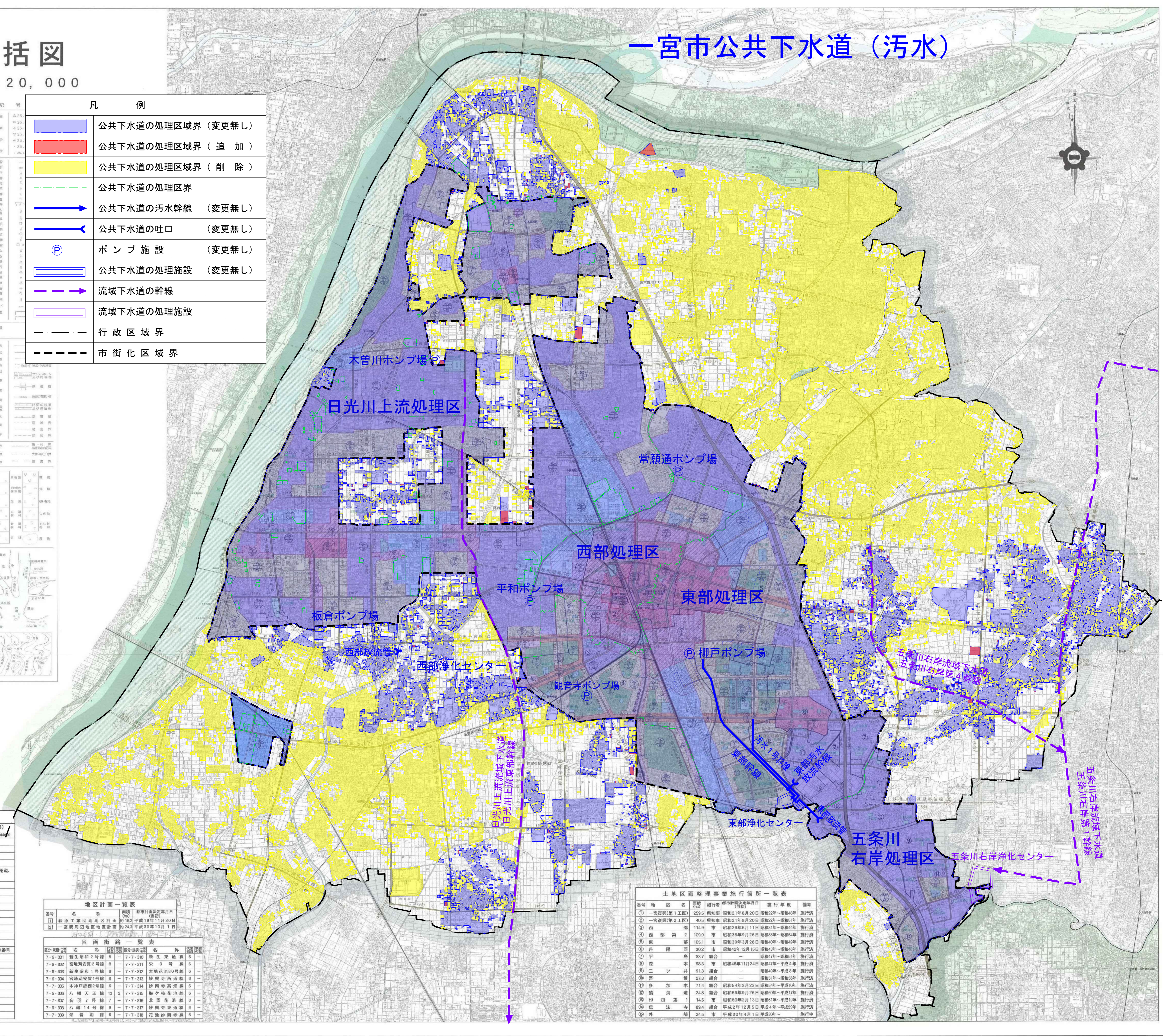
凡例	
	公共下水道の処理区域界(変更無し)
	公共下水道の処理区域界(追加)
	公共下水道の処理区域界(削除)
	公共下水道の処理区界
	公共下水道の汚水幹線(変更無し)
	公共下水道の吐口(変更無し)
	ポンプ施設(変更無し)
	公共下水道の処理施設(変更無し)
	流域下水道の幹線
	流域下水道の処理施設
	行政区境界
	市街化区域界

用途地域による建築物の用途制限の概要	
用途地域	建築物の用途制限
第一種低層住居専用地域	1. 住居
第二種低層住居専用地域	1. 住居
第一種中層住居専用地域	1. 住居
第二種中層住居専用地域	1. 住居
準住居地域	1. 住居
近隣商業地域	1. 住居 2. 商業
工業地域	1. 工業
工業専用地域	1. 工業
公共施設地域	1. 公共施設
防火地域	1. 住居 2. 商業 3. 工業 4. 公共施設
準防火地域	1. 住居 2. 商業 3. 工業 4. 公共施設
都市計画道路	1. 住居 2. 商業 3. 工業 4. 公共施設
立体交差	1. 住居 2. 商業 3. 工業 4. 公共施設
駅前広場	1. 住居 2. 商業 3. 工業 4. 公共施設
タクシー乗り場	1. 住居 2. 商業 3. 工業 4. 公共施設
都市計画緑地の内歩行者専用路	1. 住居 2. 商業 3. 工業 4. 公共施設
都市計画緑地の内自転車専用路	1. 住居 2. 商業 3. 工業 4. 公共施設
土地改良事業(施行済)	1. 住居 2. 商業 3. 工業 4. 公共施設
土地改良事業(施行中)	1. 住居 2. 商業 3. 工業 4. 公共施設

凡例	
都市計画区域	3・4・1 一宮市(4)
市街化区域	3・4・1 一宮市(4)
第一種低層住居専用地域	1. 住居
第二種低層住居専用地域	1. 住居
第一種中層住居専用地域	1. 住居
第二種中層住居専用地域	1. 住居
準住居地域	1. 住居
近隣商業地域	1. 住居 2. 商業
工業地域	1. 工業
工業専用地域	1. 工業
公共施設地域	1. 公共施設
防火地域	1. 住居 2. 商業 3. 工業 4. 公共施設
準防火地域	1. 住居 2. 商業 3. 工業 4. 公共施設
都市計画道路	1. 住居 2. 商業 3. 工業 4. 公共施設
立体交差	1. 住居 2. 商業 3. 工業 4. 公共施設
駅前広場	1. 住居 2. 商業 3. 工業 4. 公共施設
タクシー乗り場	1. 住居 2. 商業 3. 工業 4. 公共施設
都市計画緑地の内歩行者専用路	1. 住居 2. 商業 3. 工業 4. 公共施設
都市計画緑地の内自転車専用路	1. 住居 2. 商業 3. 工業 4. 公共施設
土地改良事業(施行済)	1. 住居 2. 商業 3. 工業 4. 公共施設
土地改良事業(施行中)	1. 住居 2. 商業 3. 工業 4. 公共施設

地区計画一覧表	
番号	名称
7-6-301	新栄地区地区計画
7-6-302	新栄地区地区計画
7-6-303	新栄地区地区計画
7-6-304	新栄地区地区計画
7-7-305	新栄地区地区計画
7-7-306	新栄地区地区計画
7-7-307	新栄地区地区計画
7-7-308	新栄地区地区計画

土地地区整理事業施行箇所一覧表	
番号	名称
①	一宮復興(1工区)
②	一宮復興(2工区)
③	一宮復興(3工区)
④	一宮復興(4工区)
⑤	一宮復興(5工区)
⑥	一宮復興(6工区)
⑦	一宮復興(7工区)
⑧	一宮復興(8工区)
⑨	一宮復興(9工区)
⑩	一宮復興(10工区)



1:20,000