

令和2年分 所得税、市民税・県民税の申告

市民税・県民税の申告相談会場は  
予約制です

ID 1037585

2月16日(火)～3月15日(月)に市が開設する市民税・県民税の申告相談会場は、新型コロナウイルス感染症の拡大を防止するため、予約制にします。予約がない方は原則入場できません。

受け付け開始

2月1日(月)  
午前9時

ネット予約

ID 1037585 から  
アクセス ▶



電話予約

専用ダイヤル

(85) 7437

(午前9時～午後4時。  
土・日曜日、祝日を除く)

一宮地場産業ファッションデザインセンターの  
確定申告会場は入場整理券が必要



入場整理券は当日会場で配布するほか、オンラインでの事前発行も行う予定です。 国税庁ウェブサイト詳しくは国税庁ウェブサイトをご確認ください。

①③は下記を主な対象として受け付けます。

開設  
期間

① 2月1日(月)～15日(月)

主な対象

- ▶ 公的年金を受給している方
- ▶ 給与所得者で住宅ローン控除を初めて申告する方
- ▶ 贈与税の申告をする方

② 2月16日(火)～3月15日(月)

③ 3月16日(火)～30日(火)

主な対象

- ▶ 申告義務のない方が行う還付申告
- ▶ 個人事業主の消費税の申告

※土・日曜日、祝日を除く(2月21日・28日は開設)

※申告納税の期限は、所得税・贈与税が3月15日、消費税が3月31日です。

医療費控除を受ける申告には  
「医療費の明細書」が必要



令和2年分以後は「医療費の明細書」の添付が必要です。

従来の医療費の領収書の提示・提出では受け付けませんので、ご注意ください。

※医療費の領収書は自宅で5年間保存する必要がある、税務署から求められたときは、提示または提出しなければなりません。

【問】一宮税務署 ☎(72)4331

市民税課 ☎(28)8963

市民意見提出制度

意見を募集します

市民の皆さんから意見を募集し、寄せられた意見を参考にして最終案を決定するとともに、寄せられた意見への市の考え方を公表します。

素案は市ウェブサイト、市資料コーナー(市役所本庁舎1階、尾西・木曾川庁舎1階)などで募集期間中閲覧できます。

食の安全を  
確保するための計画

【問】健康づくり課保健所設置準備室

ID 1037564

☎(85)7004

食の安全を確保するため、食品衛生法に基づく「食品衛生監視指導計画」の素案を作成しました。

募集期間 ▶ 1月18日(月)～2月18日(木)(必着)

提出方法 ▶ 持参または郵送(〒491-8501 本庁舎保健所設置準備室)・ファクス(☎(73)9128)・電子メール(hokenjo@city.ichinomiya.lg.jp)

給与支払報告書・償却資産申告書  
住宅用地申告書・被災住宅用地申告書

2月1日(月)までに提出を

給与支払報告書

【問】 市民税課 ☎(28)8964

ID 1012389

◆対象 従業員(給与所得者)を雇って事業や商売を営み、令和2年中に給与を支払っている方

◆提出先 本庁舎市民税課、尾西庁舎窓口課、木曾川庁舎総務窓口課、出張所  
※提出先は、令和3年1月1日(退職者は退職時)に給与所得者が居住している市区町村

▷給与支払報告書(市区町村提出用)は総括表を付けてご提出ください。

提出・納入はエルタックスで

地方税ポータルシステム(エルタックス)では、給与支払報告書が提出できるほか、給与から特別徴収した個人住民税の納入もできます。

※令和2年分から、前々年に税務署に提出すべき源泉徴収票が100枚以上の支払者は、エルタックスまたは光ディスクなどで提出することが義務付けられました。

償却資産申告書

【問】 資産税課 ☎(28)8967

ID 1021984

◆対象 市内で事業のために使用している機械・設備・備品などの償却資産がある方

◆提出先 本庁舎資産税課、尾西庁舎窓口課、木曾川庁舎総務窓口課、出張所

申告についてのお願い

▷新設の事業所は、対象となる全部の償却資産を申告してください。

▷テナントなどの借用建物で、賃借人が施工した事業用の内装・造作・建築設備などは、賃借人の償却資産として申告してください。

エルタックスでも提出できます

詳しくは、エルタックスのウェブサイトをご確認ください。

<https://www.eltax.lta.go.jp> ▶



新しく事業を始めた方や、以前から事業を営んでいて申告書が12月中に届いていない方は、お申し出ください。

※「令和3年度固定資産税償却資産の申告について」のハガキで、償却資産の増減が「なし」と回答した方は、申告する必要はありません。

住宅用地申告書

【問】 資産税課 ☎(28)8965

ID 1005449

◆対象 令和2年1月2日～3年1月1日に、新築や取り壊しなどで利用状況が変わった、右記のいずれかに該当する土地の所有者

◆提出先 本庁舎資産税課、尾西庁舎窓口課、木曾川庁舎総務窓口課、出張所

- ▷専用住宅または併用住宅(居住部分の床面積が4分の1以上)を新築した(建て替えを除く)
- ▷専用住宅を併用住宅または工場・店舗・倉庫などの非住宅に利用変更した
- ▷併用住宅または工場・店舗・倉庫などの非住宅を専用住宅に利用変更した
- ▷住宅を取り壊し、空き地や駐車場などにした

※宅地にかかる固定資産税は、利用状況により居住用の住宅用地と非住宅用地に区分され、それぞれ税負担が異なります。詳しくは、お尋ねください。

被災住宅用地申告書

【問】 資産税課 ☎(28)8965

ID 1005446

令和2年1月2日～3年1月1日に、風水害や火災などで住宅が壊れたりなくなったりし、3年1月1日現在で家屋や構築物の敷地として利用できない住宅用地は、災害の発生後2年度分に限り住宅用地の特例(みなし住宅用地)の適用対象になる場合があります。該当する方は、本庁舎資産税課へご相談の上、申告書をご提出ください。

オンラインで学ぶ

ID 1037465

## 女性のための 就職応援セミナー

YouTubeで  
オンラインセミナー

1月25日(月)～2月12日(金)

Zoomで  
面接体験会(抽選)

2月5日(金) 午前10時

私のセールス  
ポイントは？

扶養・社会保険  
など、お金の話

オンライン  
面接のコツ

就職・再就職で感じる  
小さな不安や疑問を解消

対 象 市内在住の女性の方

申し込み

1月15日(金)までに電子申請・電話、  
または住所・氏名(ふりがな)・電話  
番号・メールアドレスを記入し「就職  
応援セミナー」と明記の上、ファクス  
(FAX)(73)9128)



【問】政策課 ☎(28)8952

出会いや交流を求める若い世代の方へ

ID 1037580

## ichi恋 交流会

に参加しませんか

若い世代の方に、交際や結婚のきっかけとなる出会いの場を提供します。

日時・会場

3月13日(土) 午後2時～5時  
木曽川庁舎3階研修室ほか

対 象

18歳～39歳までの独身の方  
※男性は市内在住・在勤・在学の方

定 員

男女各8人(抽選)

参加料

1,250円

申し込み

2月9日(火)までに電子申請

【問】青少年育成課 ☎(84)0017

5月3日(祝)～5日(祝)に  
138タワーパークで開催

# リバーサイドフェスティバル にご協力を

## 協賛者を募集

### ▶ 協賛内容

- ① 1口 20万円 = **A B C**
- ② 1口 5万円 = **B C**
- ③ 物品での協賛 = **C**

### 【特典】

- A** 野外ステージ壁面に広告掲示
- B** リーフレットへの掲載
- C** 協賛ブースでの広告・宣伝などの掲示

### ▶ 申し込み

- ①②は2月12日(金)まで、③は3月26日(金)までに申込書を事務局

## 体験教室などの出展者を募集

### ▶ 出展料

- ① 社会貢献活動が主のもの = 無料
- ② 企業の販売物が主のもの = 2万円・4万円

### ▶ 申し込み

- 1月22日(金)までに申込書を事務局(抽選)

## 野外ステージの出演者を募集

### ▶ 出演

- 午前9時30分～午後3時30分の30分間程度
- ※出演料なし。タイムテーブルは事務局で決定

### ▶ 申し込み

- 1月22日(金)までに申込書を事務局(抽選)

申し込み方法など詳しくは、ID 1018101をご確認ください(申込書ダウンロード可)

【問】いちのみやリバーサイドフェスティバル運営協議会事務局(本庁舎公園緑地課内) ☎(28)8636

## いちのみや応援寄付金(ふるさと納税)

ID 1005717 申込書ダウンロード可

# 記念品の協賛企業を募集

一宮市へのふるさと納税での寄付促進と、市の魅力や地元特産品のPRを図るため、令和3年度の記念品として、特産品などを提供していただける事業者を募集します。

## 応募資格

- ▼市税の滞納がないこと
- ▼インターネットを使えること

## 記念品の要件

一宮市内で生産されたものやサービスで、市の魅力を体感できるものや市のPRにつながるもの

## 申し込み

1月13日(水)から申込書を持参または郵送・電子メール

## 協賛企業になると…

記念品をふるさと納税ポータルサイトに掲載

## 記念品贈呈の流れ



【問】行政課 ☎(28)8956

三岸節子記念美術館 企画展

ID 1037631

# 自画像展

～ひとみの中に  
自分がある～

1月30日(土)～3月14日(日)  
午前9時～午後5時(入館は4時30分まで) ※月曜日、2月12日(金)・24日(水)は休館

三岸節子にとっての画壇へのデビュー作は20歳の「自画像」。節子に影響を与えたり、若き日からさまざまな時期に関わりを持った画家たちを中心に、明治期から現代に至るまでの自画像59点を展示します。

大人▶1,000円 高・大学生▶500円 中学生以下▶無料

起工業高校デザイン科生の自画像120点も展示

## 講演会 自画像と肖像画

2月20日(土) 午後2時(1時30分開場)

講師 熊澤弘さん(東京藝術大学大学美術館准教授)  
定員 60人(先着)

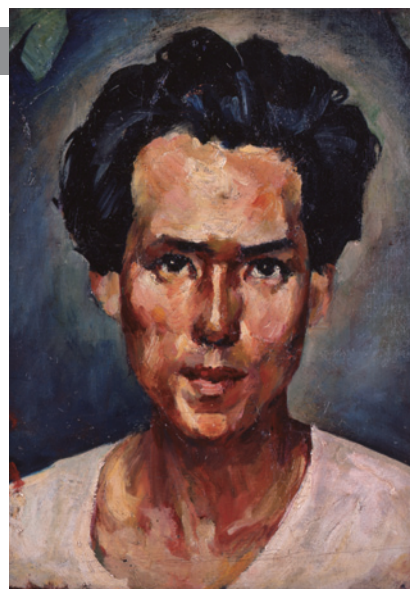
## ワークショップ 描いてみよう! 自画像

2月27日(土) 午後1時30分～3時

講師 絹谷幸二さん(東京藝術大学名誉教授)  
定員 18人(抽選) 対象 小学生(3年生以下は保護者同伴)  
申し込み 2月13日(土)(必着)までに電話、または住所・氏名・電話番号を記入し「描いてみよう!自画像」と明記の上、ハガキ・電子メール(〒494-0007 小信中島字郷南3147-1 三岸節子記念美術館、migishi@city.ichinomiya.lg.jp)

## 学芸員によるギャラリートーク

2月7日(日)・28日(日) 午後2時



佐伯祐三「自画像」1917年(三重県立美術館蔵)



黒田清輝「自画像」1897年(久米美術館蔵)

パフォーマンス

ID 1037516

# HAIKAI

～展覧会の人～

日時 2月14日(日) 午後2時  
出演 原智彦さん(ハラプロジェクト代表)  
定員 40人(先着) ※当日午後1時から整理券を配布  
観覧料 企画展観覧料(上記参照)が必要



【問】三岸節子記念美術館 ☎(63)2892

# くらしの道具

～民話の世界から～

1月16日(土)～3月14日(日)

午前9時30分～午後5時(入館は4時30分まで)  
※月曜日、2月12日(金)・24日(水)は休館

昔の生活道具に加えて、日本各地に伝わる民話をテーマに、お話の中に登場する道具を展示します。

大人▶300円 高・大学生▶150円 中学生以下▶無料

## くらし体験講座

### とびだす！ 動く！ しかけ絵本を作ってみよう

2月7日(日) ①午前11時 ②午後2時

対象	中学生以下 (小学4年生以下は保護者同伴)
定員	各8人 ※30分前から整理券を配布
参加料	各100円

### 昔の道具を調査しよう！

2月21日(日) ①午前11時 ②午後2時

対象	小学生
定員	各10人 ※30分前から整理券を配布



## たいけんの森

### 土器の しかけ絵カード

1月31日(日)まで

### からくりおもちゃ 六角がえし

2月6日(土)～3月28日(日)

日時	期間中の土・日曜日、祝日 午前9時30分～午後4時30分 (正午～午後1時を除く)
参加料	高校生以上100円、中学生以下無料

## 保育園の入園申し込み(追加分) 2月1日～15日に受け付け

【問】保育課 ☎(28)9024

市では、4月以降新たに保育園（小規模保育事業所・事業所内保育事業所を含む）へ入園を希望する方の追加申し込みを受け付けます。入所条件や入所できる保育園など詳しくは、2月1日(月)以降に [ID 1016785](#) をご確認ください。

申し込み／2月1日(月)～15日(月)に申込用紙などを本庁舎保育課。申込用紙は保育園、保育課で配布

※市立保育園は、申込時に面接を行うため、開庁時間内に児童と一緒にお願いします。

新成人のあなたへ

## スタートは20歳！ 国民年金

【問】保険年金課 ☎(28)9014

[ID 1000849](#)

国民年金は国が運営する年金制度で、国内に住所がある方は20歳から加入しなければなりません。国民年金は老後だけでなく、病気・けがで障害が残ったときなど万が一のときには、あなたや家族の生活を支えてくれます。厚生年金に加入していない方には、20歳になると加入のお知らせおよび納付書などが日本年金機構から送付されます。お知らせなどが届かない場合は、一宮年金事務所(☎(45)1418)へお問い合わせください。

### 保険料を納めましょう

年金を受給するには、保険料をきちんと納付しなければなりません。ただし所得が少なく納付が困難な方や学生の方には、保険料を免除・猶予する制度がありますので、ご相談ください。

## 弁護士による 多重債務者無料相談会

【問】商工観光課 ☎(28)9148

[ID 1021163](#)

日時／1月21日(木) 午前9時30分～午後3時35分

会場／本庁舎商工観光課

対象／市内在住の方

定員／6人(先着。1人45分)

申し込み／1月4日(月)～19日(火)に電話で商工観光課

## 市資料コーナーのご利用を

【問】行政課 ☎(28)8957

[ID 1000065](#)

市が発行する資料を自由に閲覧できるよう、市役所本庁舎1階、尾西・木曽川庁舎1階に市資料コーナーを設けています。現在、閲覧できる主な資料は、次のとおりです。

▽市長交際費、議会交際費、議会会議録、予算書、決算書、建設工事入札契約結果、市民意見提出制度公表資料、総合計画公表資料

## 市営住宅(定期募集)を受け付け

【問】市営住宅管理事務所 ☎(28)8649

[ID 1037296](#)

案内書(申込書)は、1月5日(火)から本庁舎市営住宅管理事務所、尾西庁舎窓口課、木曽川庁舎総務窓口課、出張所で配布します。申し込み資格は、案内書でご確認ください。

募集住宅／花祇・松降・朝日・大山・時之島・春明・苅安賀・島村・毛受・東五城・開明・開信・富田・玉野などの3階建て以上の中高層住宅

申し込み／1月12日(火)～21日(木)(必着)までに申込書を郵送または持参

※入居希望者のない部屋は、2月5日(金)から先着順で追加募集あり

尾張都市計画

## 「一宮稲沢北IC西部」および 「本町2丁目」地区計画案の縦覧

【問】都市計画課 ☎(28)8632

[ID 1035662](#)

縦覧期間／1月4日(月)～18日(月)(市民・利害関係者は市へ意見書を提出可。土・日曜日、祝日を除く)

縦覧場所／本庁舎都市計画課

## 生産緑地地区に追加指定する 農地を募集

【問】農業振興課 ☎(28)9135

[ID 1027085](#)

対象／市街化区域内の合計面積300㎡以上の農地(商業地域・工業専用地域を除く)

申し込み／1月4日(月)～3月31日(水)に必要な書類を本庁舎農業振興課

※必要書類など詳しくは、お尋ねください。

## 文化財を火災から守りましょう

【問】 博物館 ☎(46) 3215

ID 1037485

1月26日は「文化財防火デー」です。文化財の防火について関心を高め、かけがえのない文化財を保護しましょう。

### 文化財防火訓練

日 時 / 1月26日(火) 午前10時

会 場 / 真清田神社 (真清田1丁目)



## 納付確認書を送付

【問】 保険年金課

【問】 介護保険課

ID 1018114

国民健康保険税(☎(28) 9012)・後期高齢者医療保険料(☎(28) 8985)・介護保険料(☎(28) 9019)を納めている方へ、1月末までに納付確認書を送付します(年金からの特別徴収だけの方を除く)。確定申告などの社会保険料控除にご利用ください。

## 軽自動車の経年車に重課の税率を適用

【問】 市民税課 ☎(28) 8962

四輪以上および三輪の軽自動車(電気自動車などを除く)は、最初の新規検査から13年を経過すると、軽自動車税(種別割)の税率が重くなります(重課)。3年度は、平成20年3月までに最初の新規検査を受けた車両が対象になります。最初の新規検査を受けた年月は、自動車検査証の「初度検査年月」欄で確認できます。詳しくは、ID 1000952をご確認ください。

### 重課の税率(年額)

▽乗用自家用 = 1万2,900円

▽貨物用自家用 = 6,000円 ほか

障害者手当を受給している方へ

## 手当の異動手続きはお早めに

【問】 福祉課 ☎(28) 9017

ID 1001113

身体障害者・療育・精神障害者保健福祉・被爆者手帳を持っている方が、転居・死亡、振込先の変更や特定の施設に入所した場合は、速やかに本庁舎福祉課、尾西庁舎窓口課、木曾川庁舎総務窓口課で手続きをしてください。なお過払いがあった場合は、返納が必要です。

## 地域防災の要

# 消防団員を募集

### 消防団の役割

- 地域の防火・消火活動
- さまざまな災害時の防御活動
- 巡回広報・特別警戒などの活動

### 入団資格

- 市内在住・在勤・在学の18歳以上の方

※報酬・手当あり。活動に必要な装備などは貸与

ID 1022124

市内25の消防分団には、若い力が必要です!



【問】 消防本部総務課 ☎(72) 1193

## 消防車両が大集合

# 消防出初式を開催

1月17日(日) 午前10時  
九品地公園競技場

ID 1037503

※悪天候時は中止

式典・太鼓演奏・  
車両分列行進・一斉放水ほか

