



# 水だより

No.89  
2018年(平成30年)10月

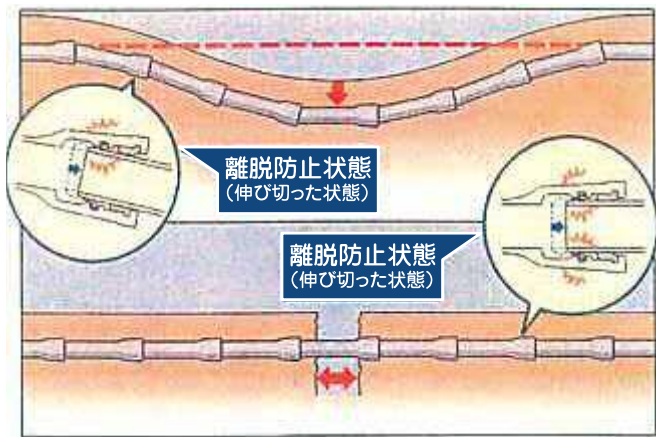
発行：一宮市上下水道部 一宮市本町2丁目5番6号

## 地震に強い水道管について

一宮市では、市民の皆さまに安全で安心な水を安定的にお届けするために、地震災害に備え、古くなった水道管の取り替え工事や、新たに延長する水道管の工事などに、地震に強い構造の管を採用しています。

口径100mm以上の水道管には、地震に強い鎖構造のダクティル鋳鉄管を採用しています。この管は、管と管をつなぐ部分が伸縮し、管が抜けるのを防止する機能も持ち合わせているので、地震の強い力を受けても、地盤の変動に対応できる構造になっています。

### 地盤変動時の例(口径100mm以上)



ポリエチレン管の接合状況

また、口径50mmの水道管には、平成30年(2018年)度より水道配水用ポリエチレン管を採用しています。この管は、管と管をつなぐ部分を電熱線で発熱させて樹脂を加熱融着し管を一体化することで、地震の強い力を受けても、いろいろな形に曲がることのできる地震に強い構造になっています。

一宮市において、平成29年度末の基幹管路の耐震化率は29.7%(平成28年度末 一宮市 27.2%、愛知県 40.7%)です。2023年3月末には31.3%を目指し、計画的に地震に強い水道管の更新を進めています。

お問い合わせ先《上水道整備課 ☎28-8624》

「水道水 安全 おいしい 金メダル」

「未来へと ぼくらがつなく 下水道」

この「水だより」には再生紙を使用しています。

## 「おりひめ 木曾川が織りなす水」500mlサイズ 好評販売中!!

自然からの贈り物 清流・木曾川の伏流水の  
おいしさをぜひ味わってください



【市公式ウェブサイト】  
ID 1014797

お問い合わせ先  
《営業課 ☎85-7094》

### 販売場所

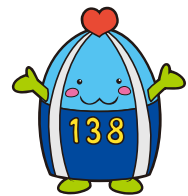
- 市役所本庁舎10階 営業課
- i-ビル1階 観光案内所
- シルバー本町ふれあい広場
- ツインアーチ138  
(1階インフォメーション)
- 尾西商工会
- 木曾川商工会

### 販売価格 (税込)

1本	100円
1箱(24本入り)	2,400円

※配送を希望される場合は、別途送料が必要となります。  
<箱販売に限ります>

賞味期限が製造から5年間と長期のため、  
災害備蓄用としてもご利用いただけます。  
大規模地震等により、水道施設に被害が発生すると、水道の使用に大きく制限がかかることが想定されます。



1人1日3ℓ、最低3日分の水の備蓄をお願いします。

### 道路上で漏水を発見されたときは

道路がいつも濡れていたり、側溝や水路などにいつもきれいな水が流れ込んでいるなど、水道の漏水を発見されたときは、**管路保全課 (☎73-8151)**にご連絡ください。



道路のここだけが濡れている!

道路に埋設している水道管から漏水



### 宅地内の修繕について



- 宅地内の水道の水漏れ等の修繕は、**一宮市指定給水装置工事事業者** (【市公式ウェブサイト】 ID 1002071) にご依頼ください。
- 宅地内の下水道のつまり等の修繕は、**一宮市下水道排水設備指定工事店** (【市公式ウェブサイト】 ID 1002070) にご依頼ください。
- または、**一宮市指定水道工事店協同組合** (☎73-3381) にご依頼ください。

お問い合わせ先  
《管路保全課 ☎73-8151》

## 水漏れ、かもしれません! 調べ方は…

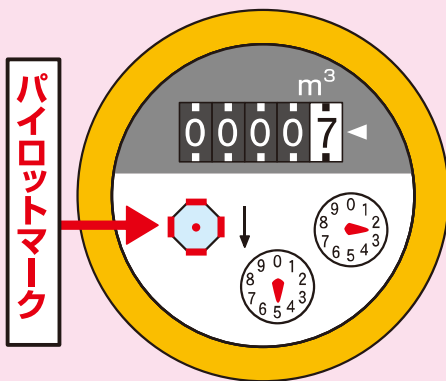
水道の検針時に、水漏れの疑いがある場合や、普段よりもご使用量が多い場合には、ポスト等に「使用水量調査のお願い」のお知らせを入れさせていただくことがあります。

水漏れは、目に見えるものばかりではありません。床下や地中、水洗トイレの故障で漏水することもあります。特に水道のご使用状況が変わっていないのに使用量が増えた時は、次の方法で水漏れがないか一度点検をしてください。



少しの水漏れでも長時間になれば思わぬ量となり、水道料金等が増額になります。

### 漏水のチェックの仕方



- ①家中の蛇口を全部閉めます。
- ②水道メーターの銀色のパイロットマークが、少しでも動いていればどこかで漏水しています。蛇口や水洗トイレのタンク、温水器等のご確認をお願いします。
- ③漏水箇所が不明で、パイロットマークが回っていることが確認できた場合は、お早めに一宮市指定給水装置工事事業者(【市公式ウェブサイト】ID 1002071)へ修理を依頼してください。水漏れがひどい場合は、メーターボックス内の元栓(止水栓)を閉めて、いったん水を止めてください。  
なお、調査・修理費用については、お客さまのご負担となります。

### 漏水の修理が完了したら

水道お客さまセンターまでご連絡ください。漏水箇所により水道料金等が減額できる場合があります。ご連絡の際には、お客さま番号が記載された「ご使用水量のお知らせ」などをお手元にご用意ください。

お問い合わせ先 《水道お客さまセンター ☎28-8622》

## 下水道工事に関するお願い

現在、一宮市では快適な市民生活や自然環境の保全のため、下水道の整備を進めています。

下水道工事は長期間にわたり、交通の規制や騒音など、皆さまの生活にご迷惑をおかけすることになります。特に工事箇所周辺の皆さまには大変なご迷惑をおかけしますが、最小限に抑えられるよう努めてまいりますので、ご理解とご協力をいただきますよう、よろしくお願いいたします。

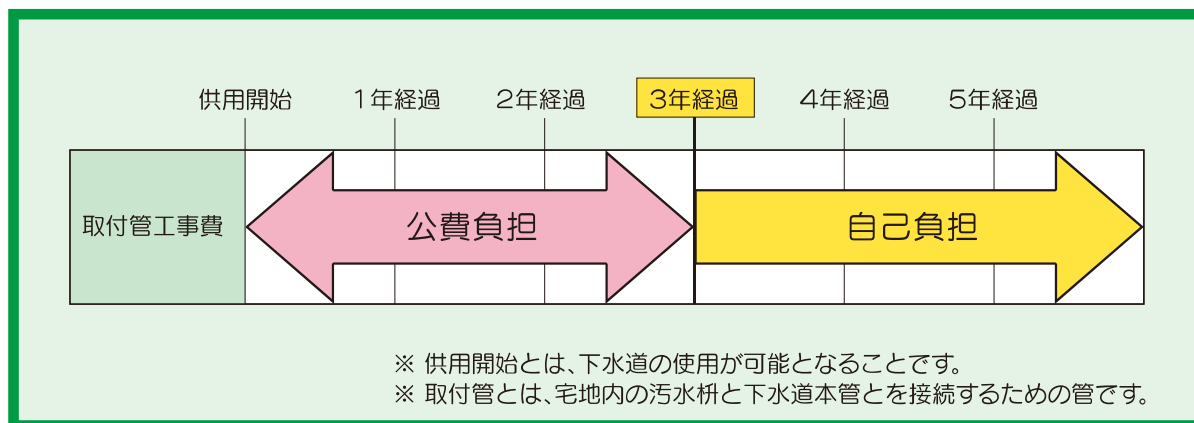
また、工事に関しましてお気づきの点がございましたら、下記までご連絡をお願いいたします。



お問い合わせ先 《下水道整備課 ☎28-8627》



## 下水取付管工事費の自己負担について



下水道への早期接続をお願いするため、下水道の供用開始後に公費負担で施工する取付管工事は、「**下水道の使用開始申し込みと同時に**行う取付管工事に限定し、**供用開始から3年間**」に限って行います。**3年経過後は自己負担で取付管工事を行っていただくこととなります。**

また、供用開始後に分筆されました土地の取付管工事は、供用開始から3年以内であっても分筆前の土地面積を基準として公費負担工事箇所数を決めますので、**自己負担となる場合があります。**

なお、平成28年(2016年)10月1日の制度改正時点において、既に供用開始していた区域は2019年9月30日までは、下水道を使用開始する場合の取付管工事に限って公費負担にて施工します。

お問い合わせ先 《給排水設備課 ☎28-8660》

広告

**土木工事・上下水道工事  
 工事のことなら**当組合員**に  
 ご用命ください。  
 親切・丁寧に施工します。  
**一宮土木協同組合****

〒491-0934

一宮市大和町荻安賀

TEL 0586-44-7257

FAX 0586-44-6539



広告

**「一宮市水道お客さまセンター」**

の業務を担当しています。

当社オリジナルキャラクター

水来(みく)ちゃん



**上下水道の使用開始・中止等の受付業務、メーター検針業務、水道料金等の収納業務等を行っています。**

どうぞよろしくお願い致します。

— 暮らしの身近で水の未来を考える —

**DK 第一環境株式会社 一宮事務所**  
 (一宮市水道お客さまセンター内)

☎0586-28-8622 FAX0586-43-2553

広告の内容等については、広告主に直接お問い合わせください。広告主と上下水道部は直接関係ありません。

**有料広告の募集について**

【市公式ウェブサイト】ID 1002054



一宮市上下水道部が年3回発行する広報誌「水だより」に広告を掲載しませんか？水道メーター検針時に、上・下水道を使用している一宮市内の約151,000世帯に配布しています。  
 掲載を希望される方は、営業課までご連絡ください。

お問い合わせ先 《営業課 ☎85-7094》