

水だより

No.83

2016年(平成28年)10月

発行：一宮市上下水道部 一宮市本町2丁目5番6号

おりひめ 木曾川が織りなす水

好評
販売中!



(税込)
1本 80円

1箱(24本入り)

1,900円

※配送を希望される場合は、
別途送料が必要となります。
<箱販売に限ります>

内容量 500ml

自然からの贈り物 清流・木曾川の伏流水のおいしさをぜひ味わってください!!

賞味期限は製造から5年間
災害備蓄用飲料水としてもご利用いただけます

販売場所

- 市役所本庁舎10階 営業課
- i-ビル1階 観光案内所
- シルバー本町ふれあい広場
- ツインアーチ138(1階)

お問い合わせ先《営業課 ☎85-7094》



「じゃ口から 安心とどけ 未来まで」 「下水道 水がいのからの 守り神」

この「水だより」には再生紙を使用しています。

水の安全を守ること

「おりひめ」は、ご賞味いただけましたでしょうか。

佐千原浄水場から送水しています水道水の水源のひとつ、極楽寺水源の伏流水だけをボトルに詰めたナチュラルウォーターです。汲みあげた水に何も加えていませんので、伏流水の透き通った味を楽しんでいただけます。

さて、本号は前号までと少し趣向を変えまして、水道水の安全を守っている職員についてご紹介していきます。

水道法第20条第1項で「水道事業者は、厚生労働省令の定めるところにより、定期及び臨時の水質検査を行わなければならない。」と定め、同条第3項で「水道事業者は、第1項の規定による水質検査を行うため、必要な検査施設を設けなければならない。(以下略)」としています。

一宮市の水道事業は、水質基準の51項目や水質管理目標設定項目23項目など、水道法上必要となるすべての項目を検査できるように、各種検査機器を水質検査室に揃え、職員が検査しています。

このように職員が自ら検査できる水道事業は、愛知県内では、愛知県企業庁、名古屋市をはじめ豊田市、岡崎市など数都市にしかありません。他都市の水道事業は、一部項目の検査を行います、その他の項目は外部の水質検査機関に委託しています。



ICP-MS装置での金属類測定

水道水の水質検査

市内48か所全ての検査地点及び51項目全ての水質基準項目において、年間を通して基準値を満たしています。代表して各地区1か所の検査結果を掲載します。

平成27年度水道水質検査結果抜粋（人の健康に関する項目：年間平均値）

水質基準項目	基準値	一宮地区 常念公園	尾西地区 小信児童公園	木曽川地区 外割田児童遊園	備 考
一般細菌	100個/mL以下	0	0	0	細菌類
大腸菌	検出されないこと	検出せず	検出せず	検出せず	
カドミウム及びその化合物	0.003mg/L以下	<0.0001	<0.0001	<0.0001	金属類
水銀及びその化合物	0.0005mg/L以下	<0.00005	<0.00005	<0.00005	
セレン及びその化合物	0.01mg/L以下	<0.001	<0.001	<0.001	
鉛及びその化合物	0.01mg/L以下	0.001	<0.001	<0.001	
ヒ素及びその化合物	0.01mg/L以下	<0.001	0.002	<0.001	
六価クロム化合物	0.05mg/L以下	<0.001	<0.001	<0.001	
亜硝酸態窒素	0.04mg/L以下	<0.004	<0.004	<0.004	無機物質
シアン化物イオン及び塩化シアン	0.01mg/L以下	<0.001	<0.001	<0.001	
硝酸態窒素及び亜硝酸態窒素	10mg/L以下	2.47	0.08	0.23	
フッ素及びその化合物	0.8mg/L以下	0.11	0.08	0.09	
ホウ素及びその化合物	1mg/L以下	0.01	0.01	0.01	一般有機化学物質
四塩化炭素	0.002mg/L以下	<0.0002	<0.0002	<0.0002	
1,4-ジオキサン	0.05mg/L以下	<0.005	<0.005	<0.005	
シス-1,2-ジクロロエチレン及びトランス-1,2-ジクロロエチレン	0.04mg/L以下	<0.0002	<0.0002	<0.0002	
ジクロロメタン	0.02mg/L以下	<0.0002	<0.0002	<0.0002	
テトラクロロエチレン	0.01mg/L以下	<0.0002	<0.0002	<0.0002	
トリクロロエチレン	0.01mg/L以下	<0.0002	<0.0002	<0.0002	
ベンゼン	0.01mg/L以下	<0.0002	<0.0002	<0.0002	
塩素酸	0.6mg/L以下	0.02	0.05	0.05	消毒副生成物
クロロ酢酸	0.02mg/L以下	<0.002	<0.002	<0.002	
クロロホルム	0.06mg/L以下	<0.0002	0.0055	0.0134	
ジクロロ酢酸	0.03mg/L以下	<0.002	<0.002	0.003	
ジブromクロロメタン	0.1mg/L以下	0.0003	0.0007	0.0005	
臭素酸	0.01mg/L以下	<0.001	<0.001	<0.001	
総トリハロメタン	0.1mg/L以下	0.0004	0.0082	0.0171	
トリクロロ酢酸	0.03mg/L以下	<0.002	<0.002	0.006	
ブromジクロロメタン	0.03mg/L以下	<0.0002	0.0020	0.0031	
ブromホルム	0.09mg/L以下	<0.0002	<0.0002	<0.0002	
ホルムアルデヒド	0.08mg/L以下	<0.005	<0.005	<0.005	

詳細については一宮市公式ウェブサイトか、一宮庁舎資料コーナー及び各図書館にある「水道水質年次報告書」をご覧ください。

【一宮市公式ウェブサイト】暮らしの情報 > 水道 > 水道水の水質



お問い合わせ先
《施設保全課 ☎73-5487》

「専門の水質検査機関の方が安全じゃないの？」

検査を担当する職員は化学の専門知識を持っています。検査の技術や信頼性確保のために、公共・民間を問わず水質検査機関が自主的に参加している「水質検査外部精度管理」という共通テストのような制度がありますが、国が主催する精度管理と愛知県が主催する精度管理には毎年参加しています。これは国や県から送られてきます試料に溶けている物質の濃度を測定し、その正確性や精度を確認するもので、一宮市は、平成27年度まで約90の検査項目を受検して良好な成績を残しています。

「職員が検査するメリットはあるの？」

一宮市の水道は、木曽川の伏流水が24%、濃尾平野の地下水が53%、県が取水している木曽川の表流水が23%(平成26年度)です。

一宮市が取水している井戸は全部で約30か所あります。これらの井戸の水質だけでなく、皆さまのお宅に送っている配水管の末端でも採水し、検査を行わなければなりません。

委託検査に出していますと、職員が水質検査をするよりも、検査結果報告が届くまでに日数がかかります。平成28年熊本地震では、井戸水が濁って飲めないということが、長期間応急給水を行った原因になりました。このようなときにも、職員が水質検査を行うことができれば、早期に安心・安全を確保することができます。もちろん、皆さまからの水質に関する不安や疑問にも、専門知識を持った職員が丁寧に説明し、必要があれば水質検査をして安心していただけるよう対応しています。

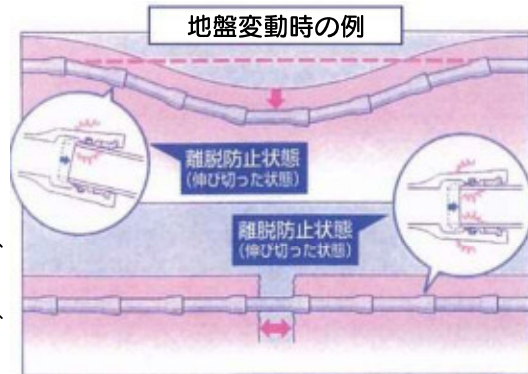
皆さまのお宅の蛇口まで安心をお届けするため、毎日、職員が水の安全を守る仕事をしています。一宮の美味しい水を安心してお飲みください。

お問い合わせ先《経営総務課 ☎28-8620》

地震に強い水道管について

一宮市では、地震に強い水道管の工事を計画的に行っています。

市民の皆さまに安全で安心な水を安定的にお届けするために、地震等の災害に備え、古くなった水道管の取り替えや、新たに延長する水道管の場合、口径100mm以上の水道管には、地震に強い構造の管を採用しています。この管は、管と管をつなぐ部分が伸縮し、管が抜けるのを防止する機能を持っているので、地盤の変動に対応でき、以前に使用していたものに比べて、非常に地震に強い構造になっています。



基幹管路の耐震化状況

水道施設を新しくするには、多くの費用が必要です。そのため一宮市では、基幹管路である水源から浄水場までを結ぶ導水管、浄水場と家庭までを結ぶ配水本管(一宮市では口径400mm以上の配水管)に加えて、災害拠点病院・避難所及び防災拠点など、重要給水施設に至るルートの配水管について優先的に耐震化を進めています。

平成27年度末の基幹管路の耐震化率は27.2%(平成26年度末 愛知県38.5%)です。平成31年度末には37.0%以上を目指し、計画的に地震に強い水道管の更新を進めています。

お問い合わせ先《上水道整備課 ☎28-8624》

下水道を正しく使いましょう

下水道には、流せないものがあります。一人ひとりがルールを守って正しく使用しないと、管のつまりや施設の故障の原因となりますので、下水道に汚水を流すときは次の点に注意しましょう。

トイレでは

トイレ紙以外のものは流さないでください。つまりの原因になります。



台所では

野菜くず・残飯・油を流さないでください。つまりの原因になります。

汚水ますでは

台所や風呂場から汚水が排出される汚水ますには油やゴミがたまり、つまりやすいので定期的に点検・清掃しましょう。

危険物を流さないで

ガソリン、灯油、シンナー、アルコール類など揮発性の高い危険物を流すと爆発する危険があるうえ、下水道管を傷め、処理場の浄化機能を低下させます。

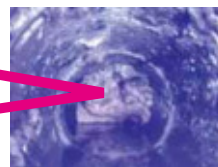


事業者の皆さまへ

油、ゴミなどの阻集器が設置されている場合（飲食店・ガソリンスタンド・美容院など）は、清掃を定期的に行いましょう。下水道管のつまりの原因になります。

下水道管の内部

油やゴミのかたまり



お問い合わせ先《管路保全課 ☎73-8151》

広告

土木工事・上下水道工事
工事のことなら**当組合員**に
ご用命ください。
親切・丁寧に施工します。
一宮土木協同組合

〒491-0934

一宮市大和町苅安賀

TEL 0586-44-7257

FAX 0586-44-6539



広告

「一宮市水道お客さまセンター」
の業務を担当しています。



業務内容は、**電話受付、水道
検針、開閉栓、収納業務**です。

どうぞよろしく

お願い致します。

一暮らしの身近で水の未来を考える一

DK 第一環境株式会社 一宮事務所
(一宮市水道お客さまセンター内)

広告の内容等については、広告主に直接お問い合わせください。広告主と上下水道部は直接関係ありません。