

No. 76
2014年(平成26年)5月

水だより

発行：一宮市上下水道部 一宮市本町2丁目5番6号
www.city.ichinomiya.aichi.jp/division/suido/index.html

「おいしい、一宮市の水道水」

一宮市の水道水の多くは地下水や木曽川の伏流水を水源とするため、ミネラル分がやや多い傾向にありますが、不快の元となる有機物はほとんど含まれていません。

おいしい水ってどんな水？

見た目は透明な水道水ですが、実は多くの成分が溶け込んでおり、その一部が水のおいしさに影響を与えます。水に含まれる成分の量やバランスにより水の味は微妙に変化します。「おいしい水」とは、味を良くする成分を適度に含み、悪くする成分を含まない水といえます。

味を良くする成分としては、カルシウムなどのミネラル(蒸発残留物、硬度)が、味にコクやまろやかさを与え、適度な炭酸ガス(遊離炭酸)がさわやかさを与えます。また、溶けている成分ではありませんが、適度な冷たさもおいしさの要件に挙げられます。

一方、味を悪くする成分としては、有機物が多いと水に渋みが出ます。消毒のために必要な残留塩素も、多すぎるとカルキ臭さを感じられますので、消毒効果を保ちつつ出来る限りの低減化に努めています。

一宮市の水道水はどんなの？

旧厚生省「おいしい水研究会」が発表したおいしい水の要件と、平成24年度の水質検査の結果を下記の表にまとめました。私たちの一宮市の水道水は、「おいしい水の要件」をほぼ満たしています。さらに冷蔵庫などで冷やすことにより、より一層水道水をおいしく飲むことができるでしょう。

おいしい水の要件 (旧厚生省「おいしい水研究会」より)

水質項目	数 値	一宮市の水 ※	水質項目	数 値	一宮市の水 ※
蒸発残留物	30~200mg/L	46~226	有機物量	3mg/L以下	0.1~0.6
硬 度	10~100mg/L	19~114	残留塩素	0.4mg/L以下	0.3~0.5
遊離炭酸	3~30mg/L	2~22	水 温	最高20℃以下	15.5~20.9

※平成24年度の水質検査より (水源18か所からの水道水の平均値)

一宮市では、これらの味に関する項目を含め、水道法に基づく水質検査を定期的に行い、安全でおいしい水道水を安定して供給できるよう心がけてまいります。蛇口からそのまま飲めるおいしい水道水を、皆さんも十分に味わってください。

お問い合わせ先 《施設保全課 ☎73-5487》

「おいしいな だいじなお水 ごくごくり」 「下水道 水が笑顔に なる道」

この「水だより」には再生紙を使用しています。

一宮市の水道料金はこんなに安い

一宮市の水道料金は、高いと思っていらっしゃいませんか？

愛知県内において一宮市の水道料金がどれくらい安いのかを愛知県水道年報（平成24年3月31日現在）で県内44水道事業体について調べてみました。水道料金は2ヶ月に一度の請求となっていますので、他の公共料金（電気・ガス料金等）とも比較しやすいよう1ヶ月の料金に換算しました。

- ・口径13mmで1ヶ月10^m³ご使用の場合の 636円(654円)は44水道事業体中1番安い
- ・口径13mmで1ヶ月20^m³ご使用の場合の1,833円(1,885円)は44水道事業体中4番目に安い
- ・口径13mmで1ヶ月30^m³ご使用の場合の3,340円(3,435円)は44水道事業体中6番目に安い

()内の金額は消費税8%の金額です

上記のうち30万人以上の都市（名古屋市、豊橋市、岡崎市、春日井市、豊田市）と比較しても、1ヶ月10^m³ご使用の場合は最も安く、1ヶ月20^m³、30^m³ご使用の場合は豊橋市に次いで2番目に安くなっています。

この機会に一度、ご家庭の水道料金を「ご使用水量のお知らせ」でご確認いただき、今後も安くで安全な一宮のおいしい水道水を是非ご利用ください。

お問い合わせ先《営業課☎85-7094》

管路保全課からのお願い

◇宅地内修繕について

- ・宅地内の水道の水漏れや故障修繕は
一宮市指定給水装置工事事業者へ
- ・宅地内の下水道のつまり等の修繕は
一宮市下水道排水設備指定工事店へ

それぞれご依頼ください。

◇道路上で漏水を発見されたときは

道路がいつもぬれている。側溝、水路などにいつも水が流れているなど水道の漏水を発見された際は、右記までご連絡ください。



連絡先《管路保全課☎73-8151》

市街化調整区域の下水道事業受益者負担金について

一宮市では、市街化調整区域の下水道整備につきましても計画的に進める中、下水道整備費の一部として受益者負担金の納付をお願いいたします。

負担金額については、1平方メートルあたり230円となります。この負担金の対象となる土地は、農地・山林・雑種地などを除いた下水道整備区域内の土地となります。

平成26年度より順次、ご負担をいただくこととなりますが、ご負担をお願いする前年度には賦課区域内の土地を所有する方を対象に、「地元説明会」を行っていく予定です。

受益者負担金の納付につきましては、ご理解・ご協力をお願いいたします。

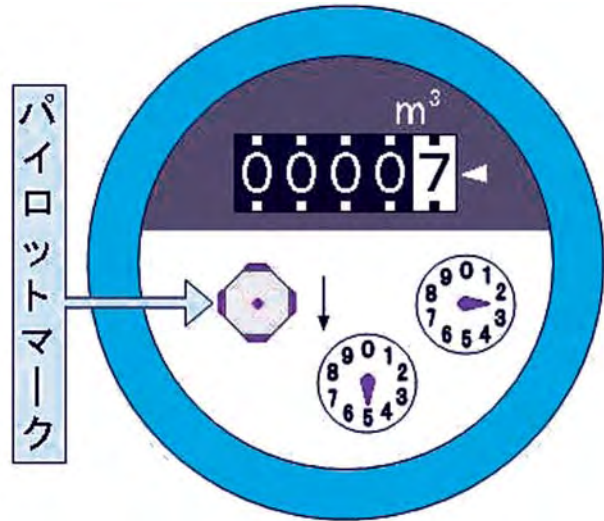
お問い合わせ先《営業課☎85-7094》

漏水にご注意!その発見方法は……

水漏れは、目に見えるものばかりではありません。床下や地中、水洗トイレの故障で漏水することがあります。漏れた水は家屋等に悪影響を及ぼすだけでなく、水道料金等の増額になります。ご家庭で水道使用状況が特に変わっていないのに使用量が増えた時は、次の要領で点検してください。

漏水のチェックの仕方

- 1.家中の蛇口を全部閉めます。
- 2.水道メーター内の銀色のパイロットマークが完全に止まっているかを確認してください。少しでも回っていただどこかで漏水しています。トイレ、蛇口、温水器等のご確認をお願いします。
- 3.漏水箇所が不明で、パイロットが回っていることを確認した場合は、修理を一宮市指定給水装置工事事業者へ依頼してください。調査・修理費用はお客さまの負担となります。



漏水の修理が完了したら

お客さまセンターまでご連絡ください。ご連絡の際には、お客さま番号をお知らせください。漏水箇所により水道料金等が減額できる場合があります。

お問い合わせ先《一宮市水道お客さまセンター ☎28-8622》

一宮市水道お客さまセンターの移転に伴う業務内容

平成26年5月7日(水)から、一宮市水道お客さまセンターと下記業務を取り扱う上下水道部営業課が下図(一宮市観音寺1丁目4番4号)へ移転することになりました。業務内容は次のとおりです。

○委託業者 第一環境株式会社

《☎28-8622》

- ・上下水道の使用開始・中止等の受付業務
- ・水道料金等の窓口収納、口座振替のご案内・受付業務
- ・水道メーターの検針業務
- ・使用開始の届け出による開栓作業
- ・使用中止の届け出による閉栓作業

○上下水道部営業課

《☎28-9143》

- ・水道料金等の徴収業務
- ・受益者負担金の徴収業務



○案内標識2か所

検定満期の水道メーターの取替について

☆各ご家庭に設置してあります水道メーターは、計量法により有効期限が8年と定められています。
 ☆一宮市上下水道部では、8年の有効期限が切れる前に水道メーターの取替を無料で行っています。
 ☆対象のお客さまには事前にハガキにて通知いたしますので、ご協力をお願いします。

《お願い》

- ・メーターボックスの上に物が置いてあったり、犬が近くにつないでありますと、取替作業の支障となります。スムーズな取替作業へのご協力をお願いいたします。
- ・メーター器取替後、一時的に空気や濁り水がでることがありますので、浄水器のついていない蛇口から水を少し流してからご使用下さい。



お問い合わせ先《給排水設備課 ☎28-8660》

広告

**信頼と実績のあるスタッフが
ご家庭の水道工事や下水道工事を
安全・確実に施工します！**

ご家庭の工事のことなら
当組合加盟店にお気軽にご相談ください

一宮市建設協同組合

〒491-0871

一宮市浅野字西大土105番地1

TEL 0586-76-4511

FAX 0586-76-4593



広告

**「一宮市水道お客さまセンター」
の業務を担当しています。**



業務内容は、**電話受付、水道
検針、開閉栓業務**です。どうぞ
よろしく願い致します。

— 暮らしの身近で水の未来を考える —

DK 第一環境株式会社 一宮事務所

(一宮市水道お客さまセンター内)

広告

**まかせて安心!!
給排水工事は、全加盟店に
なんでもご相談下さい。**



一宮市指定水道工事店協同組合



〒491-0862

一宮市緑4-5-33

TEL.0586-73-3381

FAX.0586-73-3385

有料広告の募集について

広報誌「水だより」・検針票「ご使用
水量のお知らせ」の有料広告を募集
しております。

掲載を希望される方は、営業課まで
ご連絡ください。

連絡先《営業課 ☎85-7094》

広告の内容等については、広告主に直接お問い合わせください。広告主と上下水道部は直接関係ありません。