

2020 (令和2年)

# 一宮市の人口動態

一宮市市民健康部市民課

# 一宮市民憲章

[平成19年3月28日制定]

わたしたちのまち一宮市は、木曾の清流と豊かな濃尾平野にはぐくまれ、

先人のたゆまぬ努力により、繊維を中心として発展してきました。

わたしたちは、このまちの市民であることに誇りを持ち、互いに手をたずさえて、未来へはばたく「心ふれあう躍動のまち一宮」をつくることをめざし、ここにこの憲章を定めます。

1. **い**のちを大切にし、  
だれもが安心して暮らせる 福祉のまちをつくります。
1. **ち**きゅうを愛し、  
自然も人も共生できる 住みよいまちをつくります。
1. **の**びやかに青少年が育ち、  
個性を生かす 教育と文化のまちをつくります。
1. **み**どり豊かなふるさとを守り、  
活力ある産業のまちをつくります。
1. **や**さしさと思いやりに満ち、  
夢と希望があふれるまちをつくります。

# ～ 目 次 ～

## § 1.人口動態概要

令和2年人口動態の概要	1
月別 人口・自然・社会増減表	2
年齢別人口・平均年齢	3
人口ピラミッド	4

## § 2.地域(連区)別で見る一宮市人口

月別 地域(連区)別 人口	5
本庁・尾西 月別 地域(連区)別 人口	6
地域(連区)別 人口 比較表	7
月別 地域(連区)別 世帯数	8

## § 3.出生・死亡別(自然増減)で見る一宮市人口

月別 自然増減表	9
出生・死亡 地域(連区)別 比較表	10
月別 地域(連区)別 出生者数	11
本庁・尾西 月別 地域(連区)別 出生者数	12
月別 地域(連区)別 死亡者数	13
本庁・尾西 月別 地域(連区)別 死亡者数	14
年齢別 死亡者数	15
年齢別(5歳段階) 死亡者 比較表	
死因別 比率表	
出生率・合計特殊出生率・死亡率	16

## § 4.転入・転出別(社会増減)で見る一宮市人口

月別 社会増減表	17
転入・転出 地方別 比較表	18
地方別 転入者数	19
地方別 転出者数	20
都道府県別 転入者数(日本人)	21
都道府県別 転出者数(日本人)	22
転入・転出者 年齢別 人口	23
転入者 前住所・転出者 転出先調べ	

## § 5.届出から見る一宮市

一宮市の1日の動き	24
一宮市の1日の動き 年次推移	
届書受付による婚姻年齢	25
届書受付による離婚年齢	26

## § 6.一宮市人口の年次推移

人口のうつつりかわり	27・28
人口の年次推移	29・30
世帯数の年次推移	31・32
出生者数・死亡者数の年次推移	33
出生率・死亡率の年次推移	34
転入者数・転出者数の年次推移	35
自然増減・社会増減の年次推移	36
外国人住民人口及び転入者数・転出者数の年次推移	37
国籍別人口の年次推移	38

## 令和2年人口動態の概要

当市における令和2年1月1日から令和2年12月31日までの人口動態をまとめました。  
この一年間の人口は995人・0.258%の減少で、主な内容は次のとおりです。

1 総人口 (R2.12.31現在)	384,233 人	(男 187,821 人	女 196,412 人)
(前年)	385,228 人	(男 188,315 人	女 196,913 人)
2 自然増減	△ 1,201 人	(男 △ 673 人	女 △ 528 人)
(出生)	2,654 人	(男 1,375 人	女 1,279 人)
(死亡)	3,855 人	(男 2,048 人	女 1,807 人)
3 社会増減	206 人	(男 179 人	女 27 人)
(転入・職権記載等)	11,213 人	(男 5,953 人	女 5,260 人)
(転出・職権消除等)	11,007 人	(男 5,774 人	女 5,233 人)
4 婚姻届出受理数	3,371 組	(当市在住者は	1,874 組)
5 離婚届出受理数	914 組	(当市在住者は	667 組)

令和2年 月別 人口・自然・社会増減表

		合 計	1 月	2 月	3 月	4 月	5 月	6 月	7 月	8 月	9 月	10 月	11 月	12 月		
人 口 (各月末日現在)	総数	/	385,143	385,088	384,790	384,862	384,784	384,667	384,571	384,556	384,380	384,242	384,227	384,233	人 口	
	男		188,314	188,342	188,128	188,143	188,080	188,033	187,993	187,969	187,883	187,801	187,785	187,821		人 口
	女		196,829	196,746	196,662	196,719	196,704	196,634	196,578	196,587	196,497	196,441	196,442	196,412		
出 生	総数	2,654	244	203	214	216	218	217	226	253	217	233	199	214	出 生	
	男	1,375	124	108	120	108	99	115	112	132	114	135	97	111		出 生
	女	1,279	120	95	94	108	119	102	114	121	103	98	102	103		
死 亡	総数	3,855	396	305	325	336	286	269	291	289	326	310	377	345	死 亡	
	男	2,048	223	150	179	177	146	136	155	157	168	174	203	180		死 亡
	女	1,807	173	155	146	159	140	133	136	132	158	136	174	165		
自然増減計		△ 1,201	△ 152	△ 102	△ 111	△ 120	△ 68	△ 52	△ 65	△ 36	△ 109	△ 77	△ 178	△ 131	自然増減計	
転 入	総数	11,213	895	872	1,997	1,397	599	707	704	808	684	765	881	904	転 入	
	男	5,953	501	468	1,027	741	319	406	374	406	377	391	462	481		転 入
	女	5,260	394	404	970	656	280	301	330	402	307	374	419	423		
転 出	総数	11,007	828	825	2,184	1,205	609	772	735	787	751	826	718	767	転 出	
	男	5,774	403	398	1,182	657	335	432	371	405	409	434	372	376		転 出
	女	5,233	425	427	1,002	548	274	340	364	382	342	392	346	391		
社会増減計		206	67	47	△ 187	192	△ 10	△ 65	△ 31	21	△ 67	△ 61	163	137	社会増減計	
自然増減・ 社会増減 との合計	総数	△ 995	△ 85	△ 55	△ 298	72	△ 78	△ 117	△ 96	△ 15	△ 176	△ 138	△ 15	6	自然増減・ 社会増減 との合計	
	男	△ 494	△ 1	28	△ 214	15	△ 63	△ 47	△ 40	△ 24	△ 86	△ 82	△ 16	36		自然増減・ 社会増減 との合計
	女	△ 501	△ 84	△ 83	△ 84	57	△ 15	△ 70	△ 56	9	△ 90	△ 56	1	△ 30		

年齢別 人口（日本人＋外国人住民）

令和2年12月31日現在

年令	計	男	女	年令	計	男	女	年令	計	男	女	年令	計	男	女
0	2,599	1,352	1,247	30	3,641	1,851	1,790	60	4,296	2,151	2,145	90	1,158	361	797
1	2,822	1,429	1,393	31	3,886	1,948	1,938	61	4,059	2,037	2,022	91	961	278	683
2	3,013	1,519	1,494	32	3,909	1,986	1,923	62	4,167	2,087	2,080	92	772	195	577
3	3,022	1,542	1,480	33	4,016	2,051	1,965	63	3,765	1,843	1,922	93	581	167	414
4	3,195	1,683	1,512	34	4,010	2,064	1,946	64	3,928	1,934	1,994	94	479	115	364
0～4計	14,651	7,525	7,126	30～34計	19,462	9,900	9,562	60～64計	20,215	10,052	10,163	90～94計	3,951	1,116	2,835
5	3,235	1,648	1,587	35	4,146	2,100	2,046	65	4,131	2,020	2,111	95	369	77	292
6	3,237	1,689	1,548	36	4,341	2,217	2,124	66	4,042	1,961	2,081	96	277	58	219
7	3,400	1,742	1,658	37	4,321	2,208	2,113	67	4,330	2,126	2,204	97	176	24	152
8	3,422	1,808	1,614	38	4,349	2,206	2,143	68	4,582	2,193	2,389	98	119	21	98
9	3,560	1,843	1,717	39	4,538	2,324	2,214	69	4,805	2,222	2,583	99	91	14	77
5～9計	16,854	8,730	8,124	35～39計	21,695	11,055	10,640	65～69計	21,890	10,522	11,368	95～99計	1,032	194	838
10	3,520	1,819	1,701	40	4,550	2,323	2,227	70	5,273	2,532	2,741	100	64	5	59
11	3,605	1,811	1,794	41	4,736	2,421	2,315	71	6,004	2,720	3,284	101	35	0	35
12	3,868	1,941	1,927	42	5,061	2,629	2,432	72	5,925	2,686	3,239	102	21	0	21
13	3,713	1,957	1,756	43	5,328	2,720	2,608	73	6,016	2,737	3,279	103	16	1	15
14	3,785	1,965	1,820	44	5,630	2,800	2,830	74	4,057	1,879	2,178	104	5	0	5
10～14計	18,491	9,493	8,998	40～44計	25,305	12,893	12,412	70～74計	27,275	12,554	14,721	100～104計	141	6	135
15	3,678	1,830	1,848	45	6,062	3,061	3,001	75	3,729	1,663	2,066	105	4	1	3
16	3,886	1,975	1,911	46	6,590	3,356	3,234	76	4,650	2,090	2,560	106	2	0	2
17	3,837	1,973	1,864	47	6,679	3,413	3,266	77	4,588	2,045	2,543	107	3	2	1
18	3,884	1,932	1,952	48	6,794	3,490	3,304	78	4,605	2,082	2,523	108	0	0	0
19	3,904	1,966	1,938	49	6,637	3,364	3,273	79	4,558	2,014	2,544	109	0	0	0
15～19計	19,189	9,676	9,513	45～49計	32,762	16,684	16,078	75～79計	22,130	9,894	12,236	105～109計	9	3	6
20	4,197	2,100	2,097	50	6,234	3,195	3,039	80	4,144	1,863	2,281	110	0	0	0
21	4,002	1,948	2,054	51	6,168	3,157	3,011	81	3,532	1,537	1,995	111	0	0	0
22	4,010	1,969	2,041	52	6,233	3,157	3,076	82	3,280	1,436	1,844	112	0	0	0
23	3,953	1,984	1,969	53	6,159	3,052	3,107	83	3,358	1,454	1,904	113	0	0	0
24	3,929	2,006	1,923	54	4,168	2,157	2,011	84	2,888	1,240	1,648	114	0	0	0
20～24計	20,091	10,007	10,084	50～54計	28,962	14,718	14,244	80～84計	17,202	7,530	9,672	110～114計	0	0	0
25	3,680	1,799	1,881	55	5,721	2,845	2,876	85	2,660	1,142	1,518	合計	384,233	187,821	196,412
26	3,852	1,920	1,932	56	5,189	2,598	2,591	86	2,272	917	1,355				
27	3,559	1,754	1,805	57	4,901	2,504	2,397	87	1,928	695	1,233				
28	3,656	1,840	1,816	58	4,547	2,246	2,301	88	1,720	600	1,120				
29	3,660	1,823	1,837	59	4,266	2,138	2,128	89	1,315	448	867				
25～29計	18,407	9,136	9,271	55～59計	24,624	12,331	12,293	85～89計	9,895	3,802	6,093				

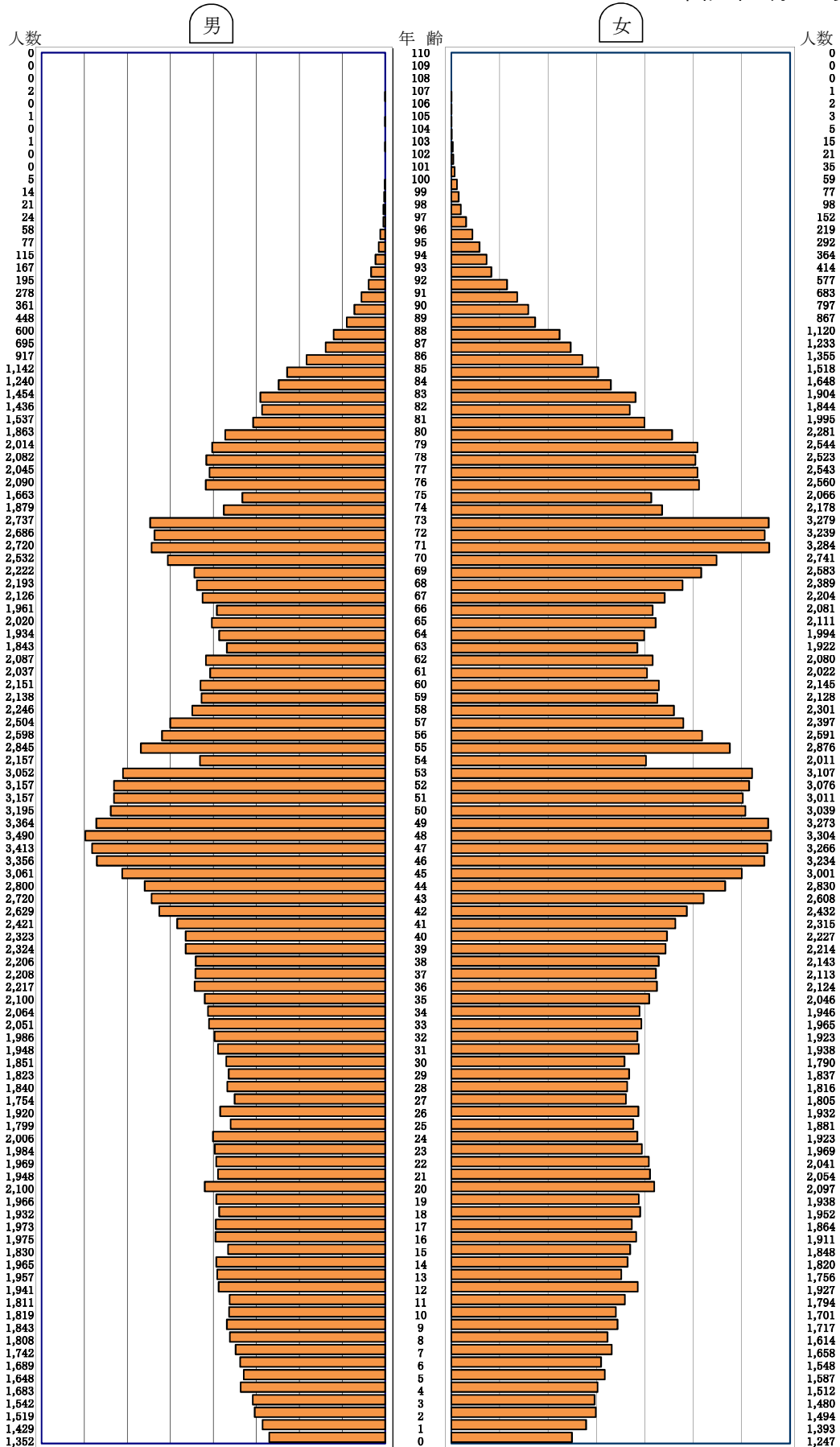
一宮市の平均年齢

46.6歳

0～14	49,996	25,748	24,248	13.0%
15～64	230,712	116,452	114,260	60.0%
65～	103,525	45,621	57,904	26.9%
(再)75～	54,360	22,545	31,815	14.1%

# 人口ピラミッド

令和2年12月31日現在



令和2年 月別 地域(連区)別 人口

(各月末日現在)

		1月	2月	3月	4月	5月	6月	7月	8月	9月	10月	11月	12月	
一宮市	総数	385,143	385,088	384,790	384,862	384,784	384,667	384,571	384,556	384,380	384,242	384,227	384,233	一宮市
	男	188,314	188,342	188,128	188,143	188,080	188,033	187,993	187,969	187,883	187,801	187,785	187,821	
	女	196,829	196,746	196,662	196,719	196,704	196,634	196,578	196,587	196,497	196,441	196,442	196,412	
本庁	総数	62,695	62,693	62,790	62,915	62,916	62,884	62,931	62,936	62,852	62,823	62,809	62,772	本庁
	男	30,272	30,271	30,287	30,353	30,359	30,339	30,360	30,353	30,307	30,283	30,285	30,259	
	女	32,423	32,422	32,503	32,562	32,557	32,545	32,571	32,583	32,545	32,540	32,524	32,513	
葉栗	総数	16,852	16,866	16,792	16,754	16,723	16,711	16,704	16,700	16,681	16,653	16,635	16,630	葉栗
	男	8,258	8,275	8,233	8,219	8,201	8,197	8,194	8,194	8,181	8,157	8,149	8,145	
	女	8,594	8,591	8,559	8,535	8,522	8,514	8,510	8,506	8,500	8,496	8,486	8,485	
西成	総数	34,826	34,804	34,756	34,770	34,798	34,796	34,783	34,765	34,746	34,749	34,753	34,759	西成
	男	17,117	17,112	17,087	17,088	17,089	17,092	17,083	17,072	17,073	17,077	17,074	17,100	
	女	17,709	17,692	17,669	17,682	17,709	17,704	17,700	17,693	17,673	17,672	17,679	17,659	
丹陽町	総数	28,545	28,533	28,532	28,553	28,553	28,539	28,561	28,564	28,569	28,573	28,654	28,636	丹陽町
	男	14,393	14,395	14,402	14,407	14,404	14,396	14,398	14,400	14,404	14,388	14,434	14,426	
	女	14,152	14,138	14,130	14,146	14,149	14,143	14,163	14,164	14,165	14,185	14,220	14,210	
浅井町	総数	19,874	19,864	19,808	19,780	19,760	19,755	19,742	19,733	19,715	19,701	19,690	19,646	浅井町
	男	9,623	9,624	9,585	9,566	9,560	9,562	9,562	9,561	9,559	9,559	9,549	9,542	
	女	10,251	10,240	10,223	10,214	10,200	10,193	10,180	10,172	10,156	10,142	10,141	10,104	
北方町	総数	9,612	9,590	9,553	9,541	9,538	9,522	9,507	9,522	9,526	9,515	9,515	9,513	北方町
	男	4,705	4,695	4,678	4,672	4,673	4,664	4,657	4,661	4,664	4,658	4,657	4,656	
	女	4,907	4,895	4,875	4,869	4,865	4,858	4,850	4,861	4,862	4,857	4,858	4,857	
大和町	総数	42,538	42,542	42,494	42,520	42,529	42,535	42,484	42,454	42,434	42,437	42,397	42,439	大和町
	男	20,837	20,844	20,827	20,860	20,852	20,852	20,825	20,802	20,782	20,790	20,772	20,808	
	女	21,701	21,698	21,667	21,660	21,677	21,683	21,659	21,652	21,652	21,647	21,625	21,631	
今伊勢町	総数	26,546	26,552	26,602	26,623	26,626	26,642	26,599	26,612	26,595	26,553	26,524	26,524	今伊勢町
	男	12,981	12,979	13,001	12,986	12,984	13,005	12,989	12,995	12,993	12,967	12,952	12,949	
	女	13,565	13,573	13,601	13,637	13,642	13,637	13,610	13,617	13,602	13,586	13,572	13,575	
奥町	総数	14,408	14,422	14,415	14,418	14,421	14,430	14,432	14,414	14,421	14,415	14,414	14,434	奥町
	男	6,954	6,961	6,956	6,951	6,956	6,967	6,972	6,958	6,957	6,956	6,961	6,969	
	女	7,454	7,461	7,459	7,467	7,465	7,463	7,460	7,456	7,464	7,459	7,453	7,465	
萩原町	総数	18,468	18,469	18,421	18,397	18,376	18,375	18,355	18,354	18,353	18,341	18,353	18,395	萩原町
	男	8,966	8,966	8,950	8,939	8,920	8,906	8,894	8,895	8,891	8,888	8,892	8,918	
	女	9,502	9,503	9,471	9,458	9,456	9,469	9,461	9,459	9,462	9,453	9,461	9,477	
千秋町	総数	17,460	17,451	17,432	17,415	17,404	17,389	17,387	17,389	17,381	17,347	17,342	17,352	千秋町
	男	8,549	8,555	8,537	8,534	8,518	8,515	8,520	8,521	8,515	8,504	8,502	8,500	
	女	8,911	8,896	8,895	8,881	8,886	8,874	8,867	8,868	8,866	8,843	8,840	8,852	
尾西	総数	58,949	58,932	58,845	58,861	58,843	58,801	58,776	58,775	58,777	58,823	58,808	58,784	尾西
	男	28,804	28,803	28,727	28,741	28,745	28,722	28,711	28,716	28,716	28,738	28,711	28,698	
	女	30,145	30,129	30,118	30,120	30,098	30,079	30,065	30,059	30,061	30,085	30,097	30,086	
木曾川	総数	34,370	34,370	34,350	34,315	34,297	34,288	34,310	34,338	34,330	34,312	34,333	34,349	木曾川
	男	16,855	16,862	16,858	16,827	16,819	16,816	16,828	16,841	16,841	16,836	16,847	16,851	
	女	17,515	17,508	17,492	17,488	17,478	17,472	17,482	17,497	17,489	17,476	17,486	17,498	
うち外国人住民	総数	6,831	6,898	6,909	6,951	6,922	6,882	6,874	6,867	6,842	6,806	6,899	6,952	うち外国人住民
	男	3,064	3,112	3,129	3,143	3,127	3,108	3,105	3,095	3,077	3,058	3,113	3,157	
	女	3,767	3,786	3,780	3,808	3,795	3,774	3,769	3,772	3,765	3,748	3,786	3,795	



令和2年 本庁・尾西 月別 地域(連区)別 人口

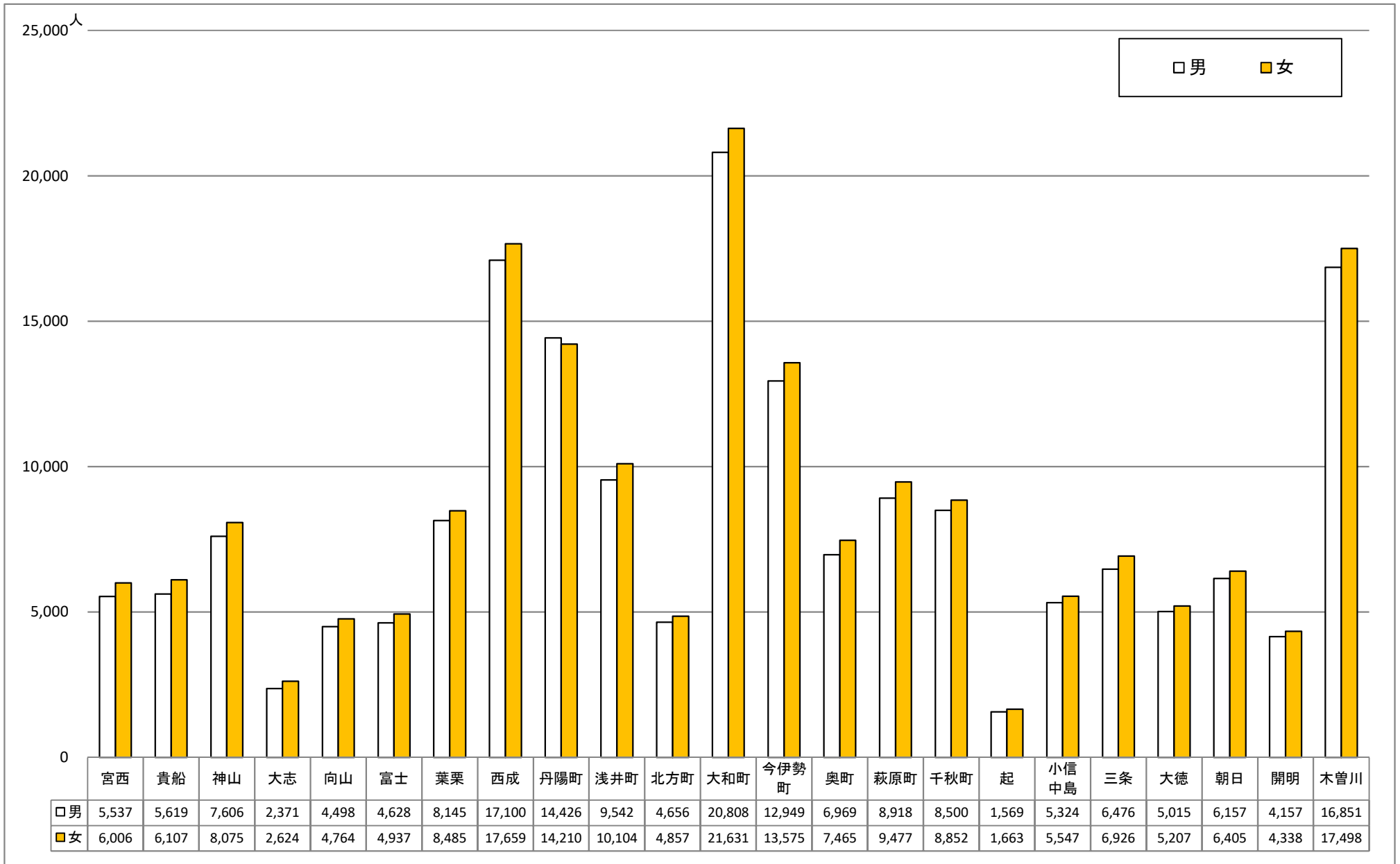
(各月末日現在)

		1月	2月	3月	4月	5月	6月	7月	8月	9月	10月	11月	12月	
本 庁	総数	62,695	62,693	62,790	62,915	62,916	62,884	62,931	62,936	62,852	62,823	62,809	62,772	本 庁
	男	30,272	30,271	30,287	30,353	30,359	30,339	30,360	30,353	30,307	30,283	30,285	30,259	
	女	32,423	32,422	32,503	32,562	32,557	32,545	32,571	32,583	32,545	32,540	32,524	32,513	
宮 西	総数	11,348	11,381	11,438	11,477	11,480	11,477	11,501	11,537	11,543	11,560	11,558	11,543	宮 西
	男	5,461	5,478	5,511	5,525	5,529	5,526	5,534	5,553	5,555	5,557	5,553	5,537	
	女	5,887	5,903	5,927	5,952	5,951	5,951	5,967	5,984	5,988	6,003	6,005	6,006	
貴 船	総数	11,880	11,870	11,866	11,851	11,837	11,817	11,799	11,788	11,766	11,767	11,734	11,726	貴 船
	男	5,689	5,692	5,678	5,675	5,669	5,656	5,650	5,645	5,623	5,630	5,621	5,619	
	女	6,191	6,178	6,188	6,176	6,168	6,161	6,149	6,143	6,143	6,137	6,113	6,107	
神 山	総数	15,607	15,595	15,632	15,703	15,696	15,691	15,705	15,711	15,687	15,658	15,690	15,681	神 山
	男	7,575	7,567	7,581	7,619	7,617	7,620	7,626	7,622	7,609	7,593	7,616	7,606	
	女	8,032	8,028	8,051	8,084	8,079	8,071	8,079	8,089	8,078	8,065	8,074	8,075	
大 志	総数	5,032	5,016	5,007	5,017	5,015	5,013	5,011	4,998	4,985	4,987	4,989	4,995	大 志
	男	2,392	2,384	2,371	2,381	2,380	2,377	2,379	2,372	2,370	2,369	2,368	2,371	
	女	2,640	2,632	2,636	2,636	2,635	2,636	2,632	2,626	2,615	2,618	2,621	2,624	
向 山	総数	9,193	9,198	9,201	9,238	9,247	9,247	9,280	9,277	9,262	9,263	9,264	9,262	向 山
	男	4,486	4,493	4,490	4,500	4,508	4,498	4,510	4,504	4,499	4,502	4,499	4,498	
	女	4,707	4,705	4,711	4,738	4,739	4,749	4,770	4,773	4,763	4,761	4,765	4,764	
富 士	総数	9,635	9,633	9,646	9,629	9,641	9,639	9,635	9,625	9,609	9,588	9,574	9,565	富 士
	男	4,669	4,657	4,656	4,653	4,656	4,662	4,661	4,657	4,651	4,632	4,628	4,628	
	女	4,966	4,976	4,990	4,976	4,985	4,977	4,974	4,968	4,958	4,956	4,946	4,937	

		1月	2月	3月	4月	5月	6月	7月	8月	9月	10月	11月	12月	
尾 西	総数	58,949	58,932	58,845	58,861	58,843	58,801	58,776	58,775	58,777	58,823	58,808	58,784	尾 西
	男	28,804	28,803	28,727	28,741	28,745	28,722	28,711	28,716	28,716	28,738	28,711	28,698	
	女	30,145	30,129	30,118	30,120	30,098	30,079	30,065	30,059	30,061	30,085	30,097	30,086	
起	総数	3,280	3,277	3,274	3,255	3,246	3,239	3,253	3,247	3,257	3,252	3,237	3,232	起
	男	1,593	1,588	1,590	1,578	1,572	1,570	1,579	1,577	1,581	1,578	1,572	1,569	
	女	1,687	1,689	1,684	1,677	1,674	1,669	1,674	1,670	1,676	1,674	1,665	1,663	
小信中島	総数	10,946	10,925	10,897	10,920	10,927	10,909	10,889	10,884	10,885	10,880	10,884	10,871	小信中島
	男	5,386	5,375	5,361	5,376	5,376	5,358	5,347	5,344	5,343	5,331	5,330	5,324	
	女	5,560	5,550	5,536	5,544	5,551	5,551	5,542	5,540	5,542	5,549	5,554	5,547	
三 条	総数	13,390	13,378	13,367	13,391	13,379	13,345	13,350	13,343	13,367	13,391	13,377	13,402	三 条
	男	6,479	6,478	6,450	6,463	6,459	6,446	6,450	6,447	6,464	6,481	6,473	6,476	
	女	6,911	6,900	6,917	6,928	6,920	6,899	6,900	6,896	6,903	6,910	6,904	6,926	
大 徳	総数	10,270	10,282	10,268	10,255	10,238	10,236	10,222	10,223	10,223	10,206	10,215	10,222	大 徳
	男	5,051	5,061	5,045	5,037	5,031	5,028	5,017	5,024	5,014	5,015	5,021	5,015	
	女	5,219	5,221	5,223	5,218	5,207	5,208	5,205	5,199	5,192	5,200	5,221	5,207	
朝 日	総数	12,621	12,598	12,575	12,557	12,558	12,579	12,562	12,576	12,566	12,577	12,564	12,562	朝 日
	男	6,174	6,163	6,147	6,141	6,147	6,162	6,154	6,159	6,151	6,165	6,152	6,157	
	女	6,447	6,435	6,428	6,416	6,411	6,417	6,408	6,417	6,415	6,412	6,412	6,405	
開 明	総数	8,442	8,472	8,464	8,483	8,495	8,493	8,500	8,502	8,496	8,508	8,504	8,495	開 明
	男	4,121	4,138	4,134	4,146	4,160	4,158	4,164	4,165	4,163	4,168	4,163	4,157	
	女	4,321	4,334	4,330	4,337	4,335	4,335	4,336	4,337	4,333	4,340	4,341	4,338	

# 地域(連区)別 人口比較表

(令和2年12月31日現在)

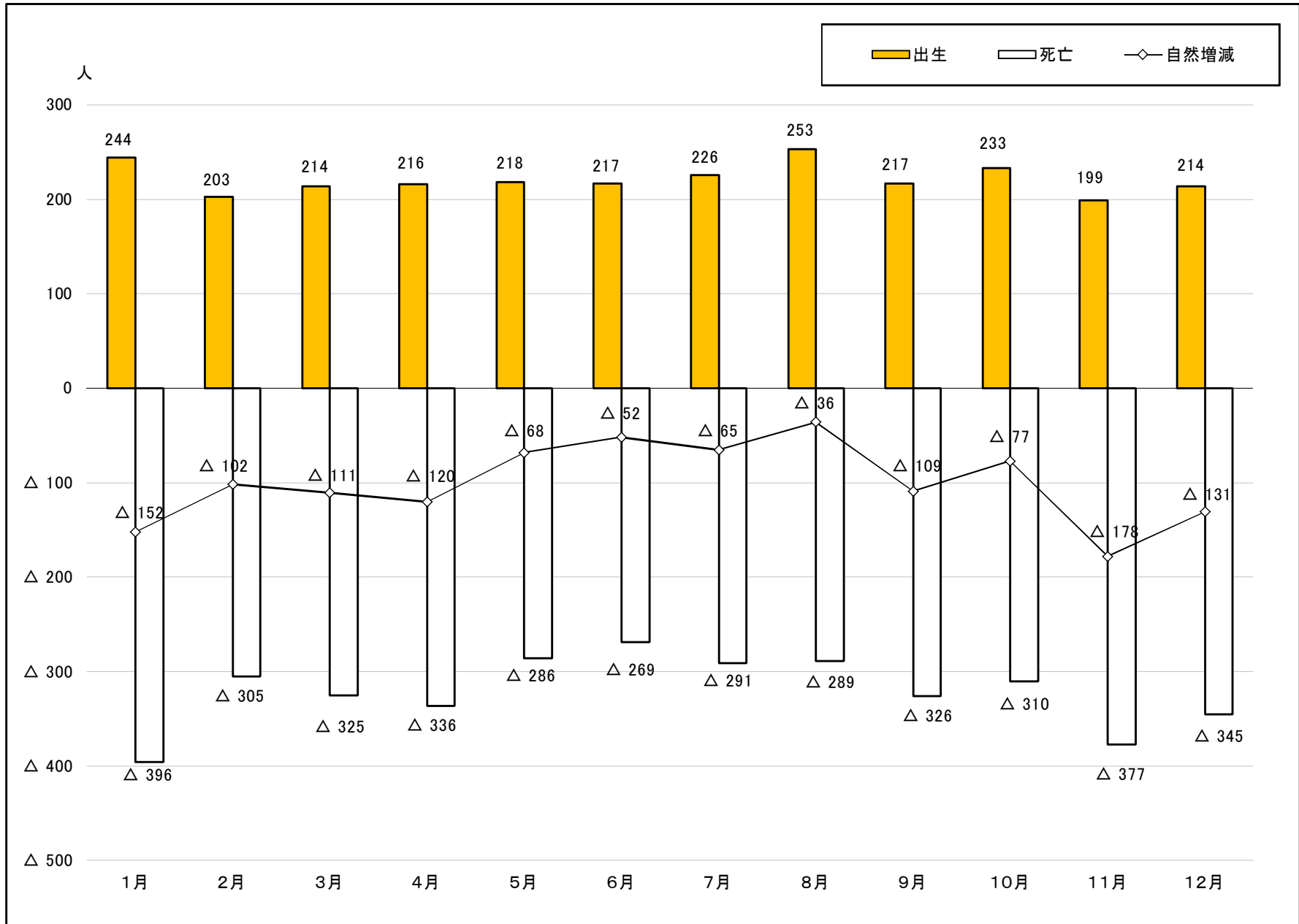


令和2年 月別 地域(連区)別 世帯数

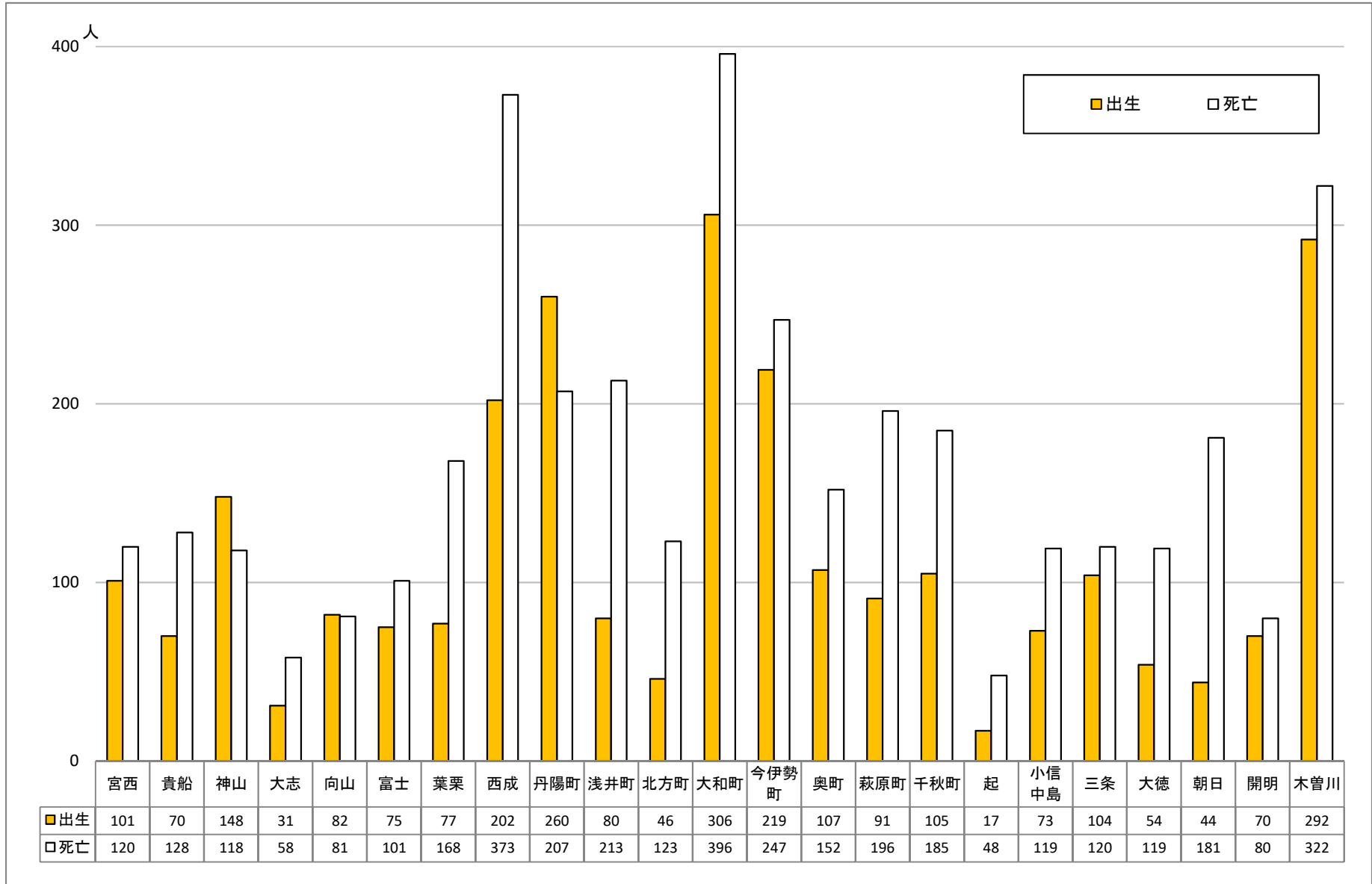
(各月末日現在)

	1月	2月	3月	4月	5月	6月	7月	8月	9月	10月	11月	12月	
一宮市	161,940	162,085	162,551	162,941	162,989	163,076	163,185	163,301	163,307	163,351	163,488	163,629	一宮市
本庁(宮西～富士)	28,039	28,057	28,229	28,353	28,352	28,358	28,395	28,409	28,387	28,375	28,372	28,358	本庁(宮西～富士)
宮西	4,949	4,962	5,002	5,022	5,029	5,034	5,050	5,065	5,066	5,075	5,075	5,069	宮西
貴船	5,238	5,239	5,259	5,269	5,255	5,248	5,245	5,243	5,235	5,242	5,233	5,234	貴船
神山	7,142	7,142	7,201	7,243	7,237	7,236	7,252	7,262	7,261	7,243	7,260	7,249	神山
大志	2,325	2,317	2,324	2,335	2,329	2,327	2,325	2,325	2,324	2,326	2,324	2,329	大志
向山	4,038	4,042	4,060	4,097	4,102	4,113	4,128	4,122	4,119	4,123	4,121	4,123	向山
富士	4,347	4,355	4,383	4,387	4,400	4,400	4,395	4,392	4,382	4,366	4,359	4,354	富士
葉栗	6,743	6,757	6,748	6,762	6,763	6,762	6,760	6,761	6,763	6,754	6,755	6,761	葉栗
西成	14,321	14,312	14,333	14,358	14,383	14,393	14,404	14,421	14,420	14,429	14,430	14,448	西成
丹陽町	12,395	12,419	12,465	12,516	12,517	12,508	12,528	12,544	12,523	12,539	12,617	12,608	丹陽町
浅井町	8,268	8,282	8,267	8,271	8,265	8,266	8,269	8,273	8,277	8,280	8,291	8,284	浅井町
北方町	3,834	3,827	3,830	3,836	3,831	3,837	3,837	3,855	3,857	3,855	3,856	3,862	北方町
大和町	18,303	18,317	18,398	18,450	18,468	18,484	18,463	18,468	18,463	18,487	18,461	18,484	大和町
今伊勢町	11,435	11,447	11,493	11,515	11,514	11,539	11,531	11,531	11,547	11,534	11,519	11,523	今伊勢町
奥町	5,759	5,770	5,782	5,803	5,812	5,818	5,828	5,823	5,827	5,825	5,828	5,838	奥町
萩原町	7,665	7,682	7,682	7,681	7,674	7,675	7,684	7,684	7,687	7,690	7,709	7,752	萩原町
千秋町	6,878	6,887	6,894	6,905	6,896	6,894	6,901	6,901	6,902	6,880	6,889	6,911	千秋町
尾西(起～開明)	24,241	24,244	24,295	24,353	24,370	24,389	24,400	24,416	24,444	24,488	24,514	24,531	尾西(起～開明)
起	1,410	1,407	1,410	1,403	1,399	1,395	1,399	1,397	1,401	1,402	1,398	1,400	起
小信中島	4,321	4,305	4,309	4,319	4,329	4,330	4,329	4,331	4,337	4,331	4,335	4,330	小信中島
三条	5,627	5,615	5,626	5,662	5,652	5,641	5,646	5,648	5,670	5,691	5,687	5,705	三条
大徳	4,257	4,275	4,277	4,274	4,267	4,276	4,275	4,273	4,271	4,281	4,305	4,304	大徳
朝日	5,117	5,120	5,134	5,142	5,149	5,169	5,167	5,177	5,179	5,191	5,191	5,197	朝日
開明	3,509	3,522	3,539	3,553	3,574	3,578	3,584	3,590	3,586	3,592	3,598	3,595	開明
木曾川	14,059	14,084	14,135	14,138	14,144	14,153	14,185	14,215	14,210	14,215	14,247	14,269	木曾川

# 令和2年 月別 自然増減表



令和2年 出生・死亡 地域(連区)別 比較表



令和2年 月別 地域(連区)別 出生者数

		合 計	1月	2月	3月	4月	5月	6月	7月	8月	9月	10月	11月	12月	
一宮市	総数	2,654	244	203	214	216	218	217	226	253	217	233	199	214	一宮市
	男	1,375	124	108	120	108	99	115	112	132	114	135	97	111	
	女	1,279	120	95	94	108	119	102	114	121	103	98	102	103	
本 庁	総数	507	50	40	34	49	41	39	43	55	38	41	42	35	本 庁
	男	244	28	20	16	20	17	18	23	30	18	16	21	17	
	女	263	22	20	18	29	24	21	20	25	20	25	21	18	
葉 栗	総数	77	8	8	8	3	6	6	9	7	6	4	6	6	葉 栗
	男	47	3	7	6	2	3	5	4	5	2	2	5	3	
	女	30	5	1	2	1	3	1	5	2	4	2	1	3	
西 成	総数	202	15	16	23	20	19	12	12	16	19	19	13	18	西 成
	男	101	6	7	16	11	6	8	3	8	8	13	6	9	
	女	101	9	9	7	9	13	4	9	8	11	6	7	9	
丹陽町	総数	260	17	18	26	22	19	29	22	19	25	17	26	20	丹陽町
	男	149	10	12	18	12	12	13	10	8	15	7	16	16	
	女	111	7	6	8	10	7	16	12	11	10	10	10	4	
浅井町	総数	80	7	8	4	4	8	6	9	9	6	10	6	3	浅井町
	男	45	3	4	3	2	4	5	7	4	4	7	2	0	
	女	35	4	4	1	2	4	1	2	5	2	3	4	3	
北方町	総数	46	6	1	3	2	4	2	7	6	4	5	4	2	北方町
	男	28	3	1	2	1	1	2	4	4	2	3	3	2	
	女	18	3	0	1	1	3	0	3	2	2	2	1	0	
大和町	総数	306	31	22	25	26	20	28	32	20	22	27	20	33	大和町
	男	161	17	11	12	17	9	17	18	7	9	17	9	18	
	女	145	14	11	13	9	11	11	14	13	13	10	11	15	
今伊勢町	総数	219	20	16	18	18	19	16	13	24	17	23	19	16	今伊勢町
	男	105	10	9	7	7	12	7	7	13	9	11	6	7	
	女	114	10	7	11	11	7	9	6	11	8	12	13	9	
奥 町	総数	107	9	3	7	7	7	13	7	15	8	8	8	15	奥 町
	男	59	5	2	5	1	5	10	4	9	4	2	4	8	
	女	48	4	1	2	6	2	3	3	6	4	6	4	7	
萩原町	総数	91	11	9	6	6	8	8	5	8	5	11	6	8	萩原町
	男	48	6	3	4	5	4	2	3	4	3	8	1	5	
	女	43	5	6	2	1	4	6	2	4	2	3	5	3	
千秋町	総数	105	7	3	6	6	12	8	13	12	9	11	6	12	千秋町
	男	54	3	3	2	5	3	2	8	5	6	10	3	4	
	女	51	4	0	4	1	9	6	5	7	3	1	3	8	
尾 西	総数	362	32	31	26	33	34	26	29	32	36	28	29	26	尾 西
	男	178	16	14	14	15	13	15	9	18	21	19	12	12	
	女	184	16	17	12	18	21	11	20	14	15	9	17	14	
木曾川	総数	292	31	28	28	20	21	24	25	30	22	29	14	20	木曾川
	男	156	14	15	15	10	10	11	12	17	13	20	9	10	
	女	136	17	13	13	10	11	13	13	13	9	9	5	10	

令和2年 本庁・尾西 月別 地域(連区)別 出生者数

		合 計	1月	2月	3月	4月	5月	6月	7月	8月	9月	10月	11月	12月	
本 庁	総数	507	50	40	34	49	41	39	43	55	38	41	42	35	本 庁
	男	244	28	20	16	20	17	18	23	30	18	16	21	17	
	女	263	22	20	18	29	24	21	20	25	20	25	21	18	
宮 西	総数	101	10	7	10	12	5	8	8	11	7	8	9	6	宮 西
	男	52	4	5	4	6	2	6	4	8	4	3	3	3	
	女	49	6	2	6	6	3	2	4	3	3	5	6	3	
貴 船	総数	70	13	6	2	2	7	5	4	6	11	4	4	6	貴 船
	男	34	8	4	0	0	2	1	3	4	4	3	2	3	
	女	36	5	2	2	2	5	4	1	2	7	1	2	3	
神 山	総数	148	13	14	8	17	11	13	16	15	7	9	17	8	神 山
	男	65	6	5	5	5	7	6	7	5	3	3	11	2	
	女	83	7	9	3	12	4	7	9	10	4	6	6	6	
大 志	総数	31	2	2	1	6	6	2	3	1	0	5	2	1	大 志
	男	13	1	2	0	3	1	1	3	1	0	1	0	0	
	女	18	1	0	1	3	5	1	0	0	0	4	2	1	
向 山	総数	82	3	8	7	6	5	5	8	13	6	5	7	9	向 山
	男	41	2	3	3	3	3	1	4	7	3	3	4	5	
	女	41	1	5	4	3	2	4	4	6	3	2	3	4	
富 士	総数	75	9	3	6	6	7	6	4	9	7	10	3	5	富 士
	男	39	7	1	4	3	2	3	2	5	4	3	1	4	
	女	36	2	2	2	3	5	3	2	4	3	7	2	1	

		合 計	1月	2月	3月	4月	5月	6月	7月	8月	9月	10月	11月	12月	
尾 西	総数	362	32	31	26	33	34	26	29	32	36	28	29	26	尾 西
	男	178	16	14	14	15	13	15	9	18	21	19	12	12	
	女	184	16	17	12	18	21	11	20	14	15	9	17	14	
起	総数	17	1	1	2	2	1	3	1	0	2	1	1	2	起
	男	7	0	0	0	0	0	3	0	0	1	1	1	1	
	女	10	1	1	2	2	1	0	1	0	1	0	0	1	
小 信 中 島	総数	73	3	7	4	5	5	4	5	8	11	5	10	6	小 信 中 島
	男	35	1	4	1	2	3	2	2	5	7	1	5	2	
	女	38	2	3	3	3	2	2	3	3	4	4	5	4	
三 条	総数	104	9	12	7	7	12	5	7	10	7	12	8	8	三 条
	男	48	5	3	4	3	6	2	2	4	6	9	3	1	
	女	56	4	9	3	4	6	3	5	6	1	3	5	7	
大 徳	総数	54	8	6	4	8	5	5	4	4	4	2	1	3	大 徳
	男	27	4	4	3	4	1	2	2	2	1	2	0	2	
	女	27	4	2	1	4	4	3	2	2	3	0	1	1	
朝 日	総数	44	3	0	5	5	6	5	6	5	3	0	5	1	朝 日
	男	23	2	0	3	2	2	4	2	4	2	0	1	1	
	女	21	1	0	2	3	4	1	4	1	1	0	4	0	
開 明	総数	70	8	5	4	6	5	4	6	5	9	8	4	6	開 明
	男	38	4	3	3	4	1	2	1	3	4	6	2	5	
	女	32	4	2	1	2	4	2	5	2	5	2	2	1	

令和2年 月別 地域(連区)別 死亡者数

		合 計	1月	2月	3月	4月	5月	6月	7月	8月	9月	10月	11月	12月	
一宮市	総数	3,855	396	305	325	336	286	269	291	289	326	310	377	345	一宮市
	男	2,048	223	150	179	177	146	136	155	157	168	174	203	180	
	女	1,807	173	155	146	159	140	133	136	132	158	136	174	165	
本 庁	総数	606	61	54	53	54	49	45	39	45	59	49	54	44	本 庁
	男	306	31	34	28	27	22	25	22	20	23	24	26	24	
	女	300	30	20	25	27	27	20	17	25	36	25	28	20	
葉 栗	総数	168	18	9	10	13	13	6	15	15	16	20	17	16	葉 栗
	男	97	9	5	9	8	8	3	7	9	9	15	8	7	
	女	71	9	4	1	5	5	3	8	6	7	5	9	9	
西 成	総数	373	40	35	24	33	20	30	35	34	27	23	35	37	西 成
	男	195	28	11	16	15	9	15	21	20	10	12	19	19	
	女	178	12	24	8	18	11	15	14	14	17	11	16	18	
丹陽町	総数	207	18	21	22	14	13	14	18	13	15	25	13	21	丹陽町
	男	118	10	11	10	7	9	5	13	7	8	16	9	13	
	女	89	8	10	12	7	4	9	5	6	7	9	4	8	
浅井町	総数	213	26	18	14	20	18	12	8	21	19	20	14	23	浅井町
	男	99	15	7	6	13	7	5	3	7	12	9	6	9	
	女	114	11	11	8	7	11	7	5	14	7	11	8	14	
北方町	総数	123	17	13	9	12	11	8	12	7	8	3	14	9	北方町
	男	65	8	4	5	7	5	4	8	6	3	2	8	5	
	女	58	9	9	4	5	6	4	4	1	5	1	6	4	
大和町	総数	396	35	24	26	29	32	32	36	31	39	32	44	36	大和町
	男	226	18	16	15	17	18	18	19	21	26	19	22	17	
	女	170	17	8	11	12	14	14	17	10	13	13	22	19	
今伊勢町	総数	247	27	19	23	20	11	18	17	12	23	26	28	23	今伊勢町
	男	123	14	9	14	8	6	6	6	7	12	17	14	10	
	女	124	13	10	9	12	5	12	11	5	11	9	14	13	
奥 町	総数	152	15	7	10	20	14	10	9	9	10	14	17	17	奥 町
	男	79	7	1	7	14	4	7	3	6	3	7	10	10	
	女	73	8	6	3	6	10	3	6	3	7	7	7	7	
萩原町	総数	196	27	15	24	14	13	17	19	15	15	10	11	16	萩原町
	男	107	14	6	11	6	8	10	12	7	9	8	4	12	
	女	89	13	9	13	8	5	7	7	8	6	2	7	4	
千秋町	総数	185	20	16	14	15	17	11	15	14	19	13	17	14	千秋町
	男	107	17	9	8	7	10	4	6	7	11	7	10	11	
	女	78	3	7	6	8	7	7	9	7	8	6	7	3	
尾 西	総数	667	56	52	75	60	46	51	42	58	58	47	74	48	尾 西
	男	355	33	24	37	32	25	27	19	29	35	27	46	21	
	女	312	23	28	38	28	21	24	23	29	23	20	28	27	
木曾川	総数	322	36	22	21	32	29	15	26	15	18	28	39	41	木曾川
	男	171	19	13	13	16	15	7	16	11	7	11	21	22	
	女	151	17	9	8	16	14	8	10	4	11	17	18	19	



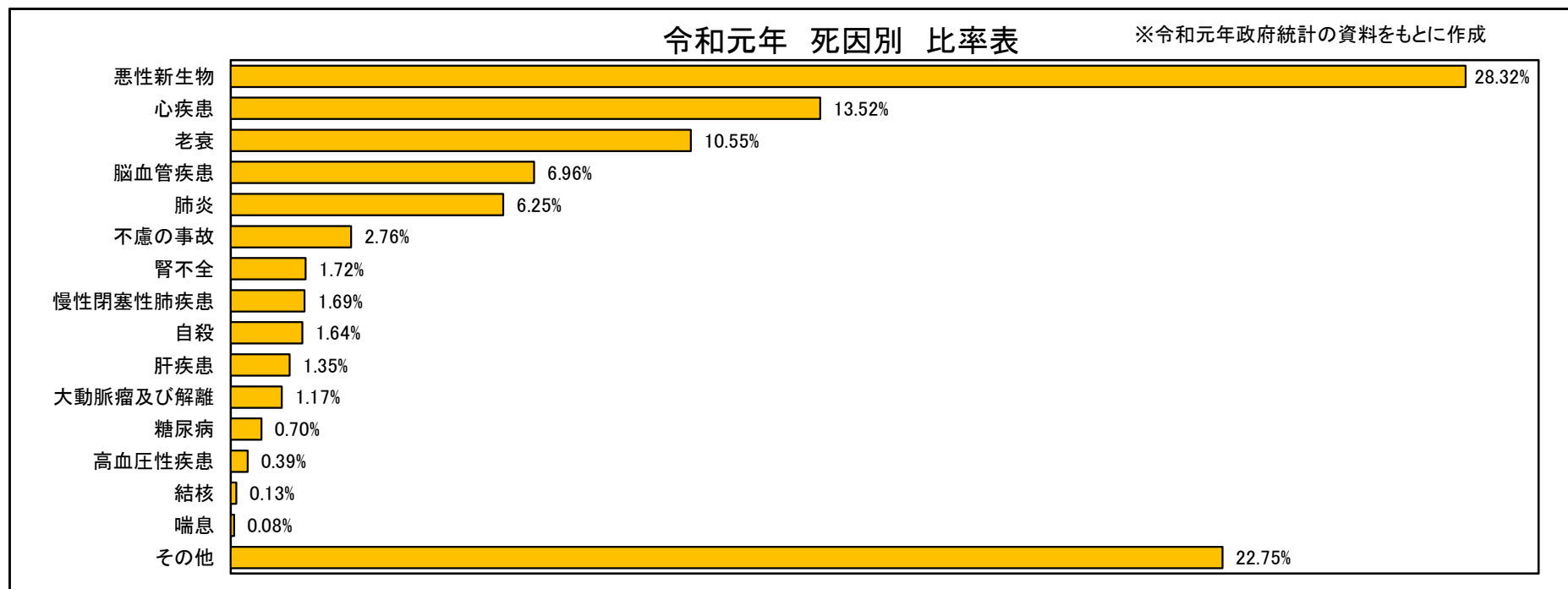
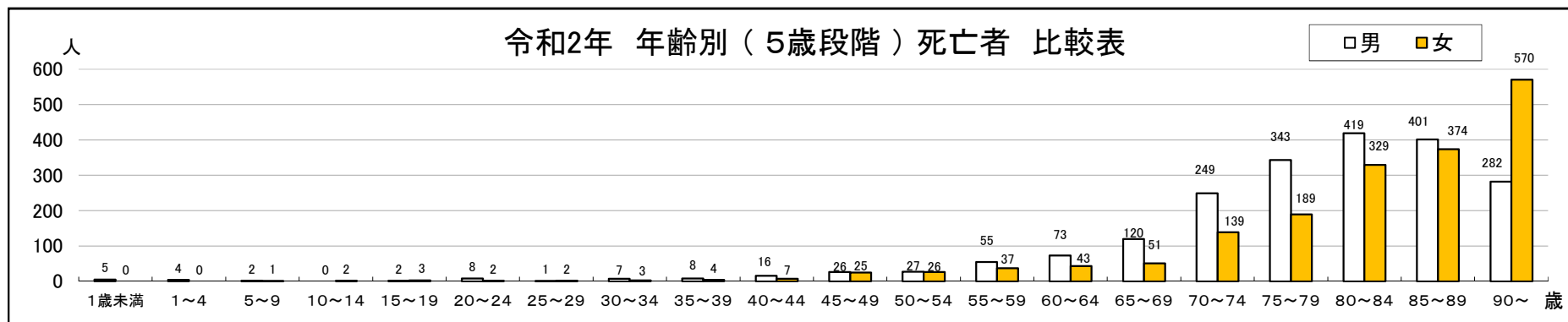
令和2年 本庁・尾西 月別 地域(連区)別 死亡者数

		合計	1月	2月	3月	4月	5月	6月	7月	8月	9月	10月	11月	12月	
本 庁	総数	606	61	54	53	54	49	45	39	45	59	49	54	44	本 庁
	男	306	31	34	28	27	22	25	22	20	23	24	26	24	
	女	300	30	20	25	27	27	20	17	25	36	25	28	20	
宮 西	総数	120	9	11	15	9	14	8	5	7	9	5	17	11	宮 西
	男	62	4	7	8	5	7	5	2	2	2	2	12	6	
	女	58	5	4	7	4	7	3	3	5	7	3	5	5	
貴 船	総数	128	12	11	13	11	10	7	7	13	13	13	10	8	貴 船
	男	64	7	6	8	5	4	4	3	6	6	6	5	4	
	女	64	5	5	5	6	6	3	4	7	7	7	5	4	
神 山	総数	118	12	12	8	9	12	10	9	6	10	9	15	6	神 山
	男	53	6	5	3	2	6	8	5	4	4	3	4	3	
	女	65	6	7	5	7	6	2	4	2	6	6	11	3	
大 志	総数	58	5	4	4	5	5	5	2	9	8	6	2	3	大 志
	男	28	3	4	4	2	1	2	1	4	2	4	0	1	
	女	30	2	0	0	3	4	3	1	5	6	2	2	2	
向 山	総数	81	11	8	4	10	4	6	6	4	9	6	6	7	向 山
	男	45	7	4	1	6	2	4	5	2	3	2	3	6	
	女	36	4	4	3	4	2	2	1	2	6	4	3	1	
富 士	総数	101	12	8	9	10	4	9	10	6	10	10	4	9	富 士
	男	54	4	8	4	7	2	2	6	2	6	7	2	4	
	女	47	8	0	5	3	2	7	4	4	4	3	2	5	

		合計	1月	2月	3月	4月	5月	6月	7月	8月	9月	10月	11月	12月	
尾 西	総数	667	56	52	75	60	46	51	42	58	58	47	74	48	尾 西
	男	355	33	24	37	32	25	27	19	29	35	27	46	21	
	女	312	23	28	38	28	21	24	23	29	23	20	28	27	
起	総数	48	4	6	2	6	3	7	1	5	2	2	7	3	起
	男	27	1	5	0	4	2	3	1	1	2	1	5	2	
	女	21	3	1	2	2	1	4	0	4	0	1	2	1	
小信中島	総数	119	10	7	5	9	12	12	6	16	13	10	9	10	小信中島
	男	73	7	4	1	6	8	10	2	9	6	9	7	4	
	女	46	3	3	4	3	4	2	4	7	7	1	2	6	
三 条	総数	120	11	11	14	7	10	13	6	12	7	11	13	5	三 条
	男	53	7	2	9	3	3	6	1	7	2	5	6	2	
	女	67	4	9	5	4	7	7	5	5	5	6	7	3	
大 徳	総数	119	11	7	19	11	6	7	8	12	14	3	12	9	大 徳
	男	65	4	2	12	5	4	4	4	8	10	1	7	4	
	女	54	7	5	7	6	2	3	4	4	4	2	5	5	
朝 日	総数	181	14	16	20	20	11	8	18	8	17	13	22	14	朝 日
	男	94	10	8	9	10	4	3	10	4	11	6	15	4	
	女	87	4	8	11	10	7	5	8	4	6	7	7	10	
開 明	総数	80	6	5	15	7	4	4	3	5	5	8	11	7	開 明
	男	43	4	3	6	4	4	1	1	0	4	5	6	5	
	女	37	2	2	9	3	0	3	2	5	1	3	5	2	

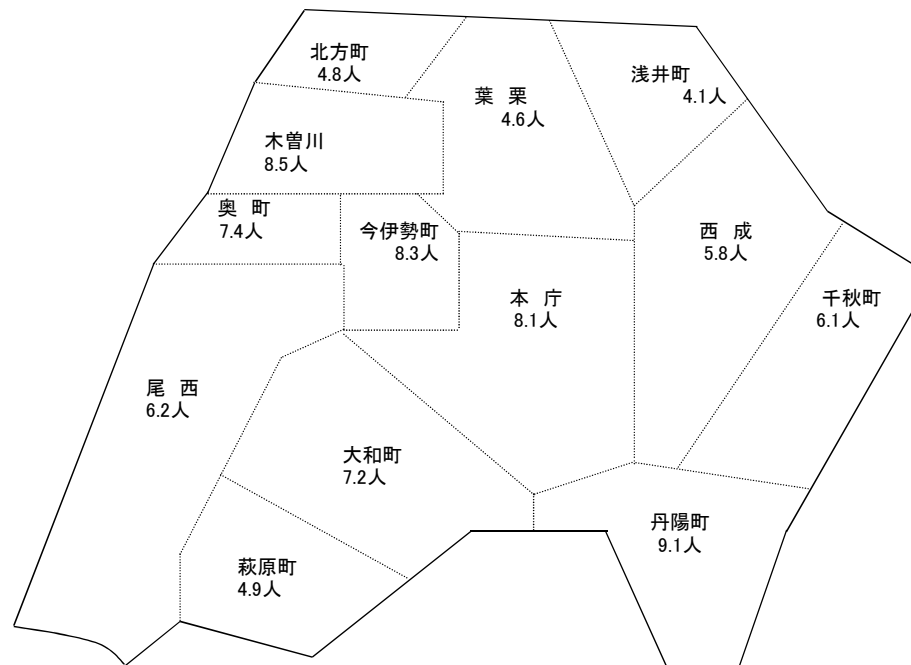
## 令和2年 年齢別 死亡者数

	1歳未満	1～4	5～9	10～14	15～19	20～24	25～29	30～34	35～39	40～44	45～49	50～54	55～59	60～64	65～69	70～74	75～79	80～84	85～89	90～	合計
男	5	4	2	0	2	8	1	7	8	16	26	27	55	73	120	249	343	419	401	282	2,048
女	0	0	1	2	3	2	2	3	4	7	25	26	37	43	51	139	189	329	374	570	1,807
合計	5	4	3	2	5	10	3	10	12	23	51	53	92	116	171	388	532	748	775	852	3,855



令和2年 出生率・死亡率（人口1,000人に対する年間の出生・死亡者数）

出生率

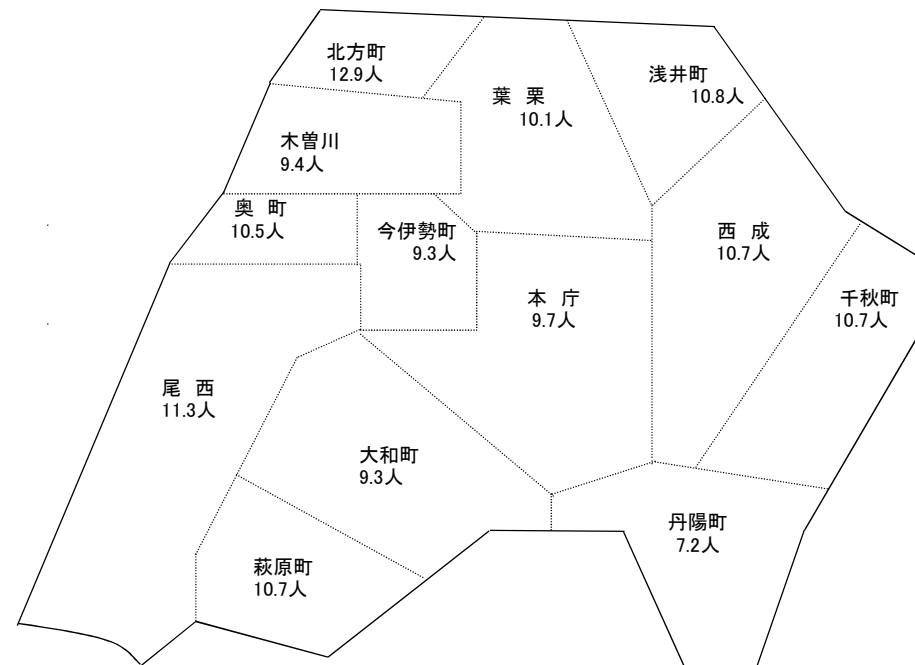


一宮市全体 6.9 人

合計特殊出生率 1.36 人

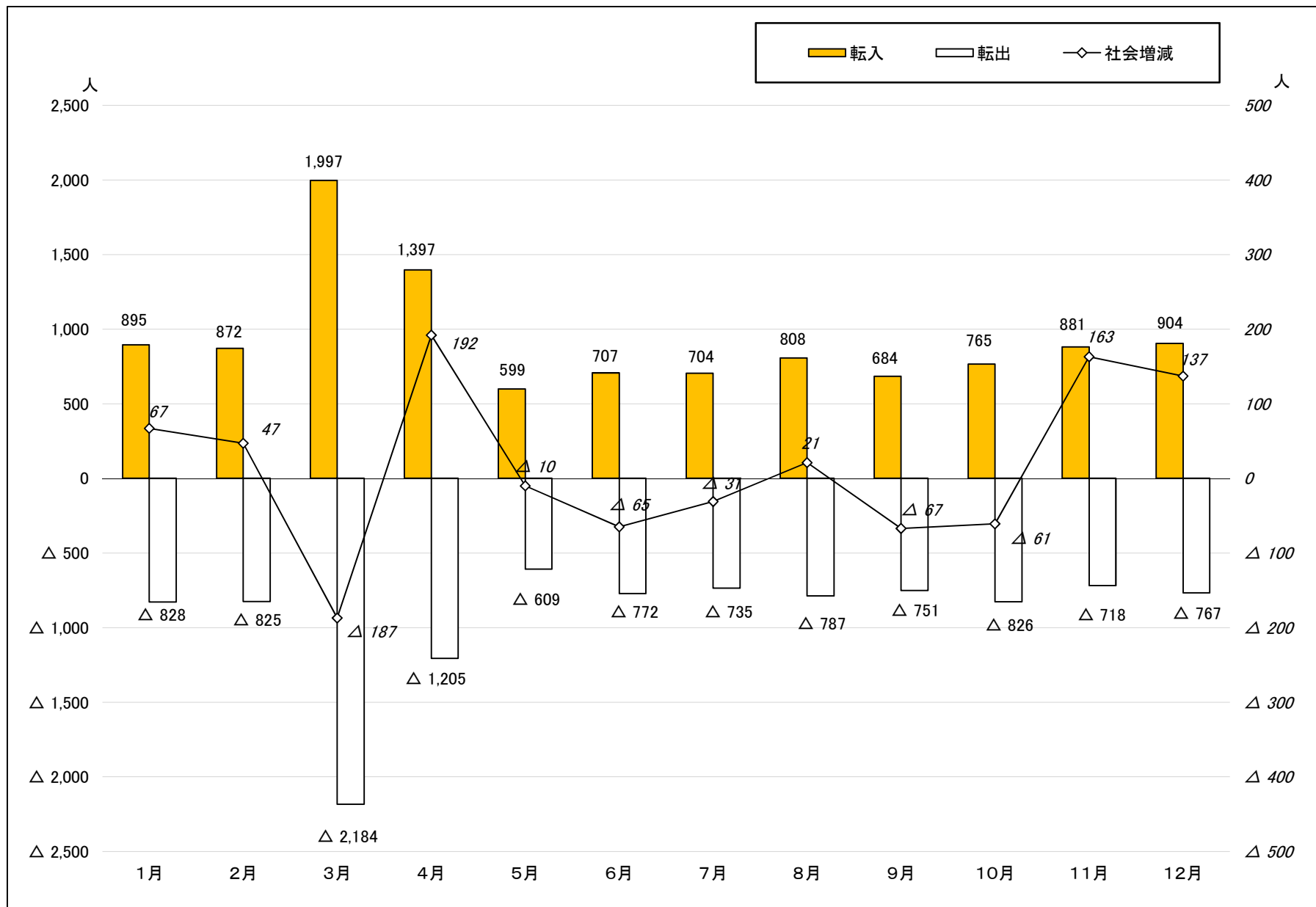
※「15歳～49歳までの女性の年齢別出生率を合計したもの」で、1人の女性とその年齢別出生率で一生の間に生むとしたときの子どもの数

死亡率

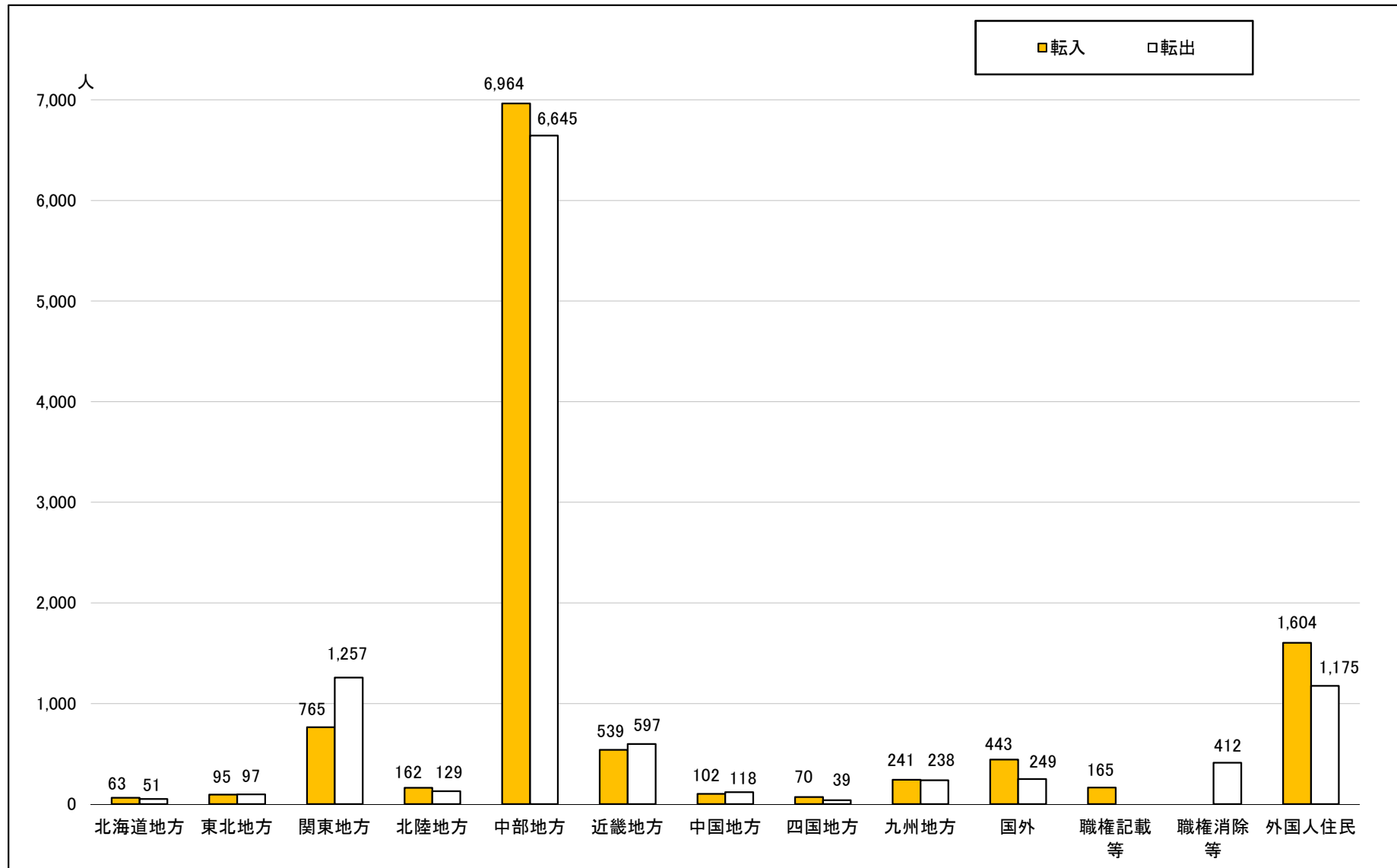


一宮市全体 10.0 人

# 令和2年 月別 社会増減表



令和2年 転入・転出 地方別 比較表



## 令和2年 地方別 転入者数

		合 計	1月	2月	3月	4月	5月	6月	7月	8月	9月	10月	11月	12月	
合 計	総数	11,213	895	872	1,997	1,397	599	707	704	808	684	765	881	904	合 計
	男	5,953	501	468	1,027	741	319	406	374	406	377	391	462	481	
	女	5,260	394	404	970	656	280	301	330	402	307	374	419	423	
北海道地方	総数	63	1	3	19	12	2	1	7	2	2	2	2	10	北海道地方
	男	36	1	2	9	6	0	0	6	2	1	2	2	5	
	女	27	0	1	10	6	2	1	1	0	1	0	0	5	
東北地方	総数	95	11	9	31	12	2	2	5	1	5	4	4	9	東北地方
	男	62	6	5	18	10	2	1	4	1	4	2	2	7	
	女	33	5	4	13	2	0	1	1	0	1	2	2	2	
関東地方	総数	765	44	40	150	136	30	53	53	54	56	58	48	43	関東地方
	男	423	28	19	88	69	15	35	29	26	32	35	24	23	
	女	342	16	21	62	67	15	18	24	28	24	23	24	20	
北陸地方	総数	162	8	13	53	26	3	17	19	9	5	1	3	5	北陸地方
	男	100	6	7	29	16	3	13	11	4	4	0	2	5	
	女	62	2	6	24	10	0	4	8	5	1	1	1	0	
中部地方	総数	6,964	538	483	1,189	801	446	469	448	578	471	525	520	496	中部地方
	男	3,564	293	261	570	414	233	256	225	284	256	265	271	236	
	女	3,400	245	222	619	387	213	213	223	294	215	260	249	260	
近畿地方	総数	539	38	51	116	92	21	31	28	40	23	36	28	35	近畿地方
	男	304	18	24	68	56	13	17	20	21	14	17	18	18	
	女	235	20	27	48	36	8	14	8	19	9	19	10	17	
中国地方	総数	102	5	6	33	5	8	6	2	9	12	9	3	4	中国地方
	男	55	4	2	20	1	2	6	1	6	6	4	1	2	
	女	47	1	4	13	4	6	0	1	3	6	5	2	2	
四国地方	総数	70	10	3	13	9	2	7	8	1	3	1	2	11	四国地方
	男	40	7	2	7	2	2	4	6	1	2	1	0	6	
	女	30	3	1	6	7	0	3	2	0	1	0	2	5	
九州地方	総数	241	11	17	64	23	9	20	8	12	15	31	18	13	九州地方
	男	138	6	11	38	15	5	14	3	7	5	18	9	7	
	女	103	5	6	26	8	4	6	5	5	10	13	9	6	
国 外	総数	443	51	40	72	94	13	33	36	25	8	25	24	22	国 外
	男	220	28	18	34	43	9	16	18	12	6	10	13	13	
	女	223	23	22	38	51	4	17	18	13	2	15	11	9	
職権記載等	総数	165	8	12	17	33	14	15	17	6	7	7	18	11	転出取消等
	男	104	5	6	6	26	7	13	9	5	5	4	12	6	
	女	61	3	6	11	7	7	2	8	1	2	3	6	5	
外国人住民	総数	1,604	170	195	240	154	49	53	73	71	77	66	211	245	外国人住民
	男	907	99	111	140	83	28	31	42	37	42	33	108	153	
	女	697	71	84	100	71	21	22	31	34	35	33	103	92	

令和2年 地方別 転出者数

		合 計	1月	2月	3月	4月	5月	6月	7月	8月	9月	10月	11月	12月	
合 計	総数	11,007	828	825	2,184	1,205	609	772	735	787	751	826	718	767	合 計
	男	5,774	403	398	1,182	657	335	432	371	405	409	434	372	376	
	女	5,233	425	427	1,002	548	274	340	364	382	342	392	346	391	
北海道地方	総数	51	10	1	5	5	3	7	1	11	3	1	3	1	北海道地方
	男	24	4	1	1	3	2	4	0	6	1	1	1	0	
	女	27	6	0	4	2	1	3	1	5	2	0	2	1	
東北地方	総数	97	1	4	16	20	8	11	4	9	1	5	6	12	東北地方
	男	57	0	3	10	14	5	8	1	5	1	3	0	7	
	女	40	1	1	6	6	3	3	3	4	0	2	6	5	
関東地方	総数	1,257	64	68	377	149	63	91	82	93	108	63	52	47	関東地方
	男	707	34	38	201	78	37	60	47	49	68	35	33	27	
	女	550	30	30	176	71	26	31	35	44	40	28	19	20	
北陸地方	総数	129	4	7	39	21	4	7	8	8	12	11	4	4	北陸地方
	男	77	2	4	23	12	3	4	4	5	8	5	4	3	
	女	52	2	3	16	9	1	3	4	3	4	6	0	1	
中部地方	総数	6,645	436	511	1,193	756	408	480	488	498	435	543	457	440	中部地方
	男	3,398	209	239	646	406	219	254	240	241	225	279	237	203	
	女	3,247	227	272	547	350	189	226	248	257	210	264	220	237	
近畿地方	総数	597	23	32	185	88	28	46	27	41	34	46	28	19	近畿地方
	男	321	10	16	96	48	15	25	14	24	21	25	18	9	
	女	276	13	16	89	40	13	21	13	17	13	21	10	10	
中国地方	総数	118	5	4	37	13	5	0	13	12	12	7	4	6	中国地方
	男	70	2	0	26	7	4	0	5	9	8	4	4	1	
	女	48	3	4	11	6	1	0	8	3	4	3	0	5	
四国地方	総数	39	2	7	1	7	1	2	1	6	4	4	2	2	四国地方
	男	21	2	5	1	4	0	2	1	3	0	2	0	1	
	女	18	0	2	0	3	1	0	0	3	4	2	2	1	
九州地方	総数	238	21	25	52	31	11	21	9	12	15	18	13	10	九州地方
	男	128	11	10	29	14	6	13	6	9	8	9	9	4	
	女	110	10	15	23	17	5	8	3	3	7	9	4	6	
国 外	総数	249	43	31	26	3	1	9	18	18	22	24	25	29	国 外
	男	112	15	15	10	2	0	8	7	7	8	17	10	13	
	女	137	28	16	16	1	1	1	11	11	14	7	15	16	
職権消除等	総数	412	50	15	52	24	40	35	31	18	38	31	39	39	職権消除等
	男	223	28	8	32	14	23	18	15	10	24	15	18	18	
	女	189	22	7	20	10	17	17	16	8	14	16	21	21	
外国人住民	総数	1,175	169	120	201	88	37	63	53	61	67	73	85	158	外国人住民
	男	636	86	59	107	55	21	36	31	37	37	39	38	90	
	女	539	83	61	94	33	16	27	22	24	30	34	47	68	

令和2年 都道府県別 転入者数（日本人）

地方	都道府県名	転入者数	地方	都道府県名	転入者数	地方	都道府県名	転入者数	地方	都道府県名	転入者数							
北海道	総数	63	関東	東京	総数 280	近畿	滋賀	総数 87	四国	香川	総数 26							
	男	36		神奈川	総数 156		京都	男 51		愛媛	男 16							
	女	27		新潟	男 81		大阪	女 36		高知	女 10							
東北	青森	総数 11	北陸	富山	総数 16	中国	兵庫	総数 93	九州	愛媛	男 11							
	岩手	男 8		石川	男 10		奈良	男 48		高知	女 11							
	宮城	女 3		福井	女 6		和歌山	女 45		福岡	男 4							
	総数 95	男 62		女 33	総数 162		男 100	女 62		山梨	総数 22	鳥取	総数 108	熊本	総数 7			
															秋田	総数 6	長野	男 22
	山形	男 3		岐阜	男 22		岡山	女 44		徳島	男 64	宮崎	男 10					
福島	女 3	静岡	女 15	広島	男 25	山口	男 16	鹿児島	男 10									
茨城	総数 7	愛知	男 51	山口	女 9	徳島	女 9	鹿児島	女 3									
栃木	男 4	三重	男 31	徳島	男 8	徳島	女 3	沖縄	男 23									
群馬	女 3	三重	女 20	徳島	女 3	徳島	女 3	沖縄	女 13									
関東	総数 13	中部	山梨	総数 22	四国	鳥取	総数 8	国外	総数 443									
	男 10		長野	男 14		島根	男 3		男 220									
	女 3		岐阜	女 8		岡山	女 5		女 223									
	茨城		総数 44	静岡		男 62	徳島		男 5									
	男 28		男 28	愛知		女 39	徳島		女 2									
女 16	女 16	愛知	女 23	徳島	女 2													
栃木	総数 21	中部	岐阜	総数 1,319	中国	島根	総数 5	九州	熊本	総数 28								
男 14	総数 6,964		静岡	男 617		岡山	徳島		男 3	大分	宮崎	男 18						
女 7			男 3,564	静岡			女 702		広島		山口	女 2	鹿児島	鹿児島	女 10			
群馬				総数 24			女 3,400				愛知	男 208		徳島	徳島	男 5	大分	男 17
男 12				総数 765							岐阜	愛知			女 109	岡山	徳島	女 3
女 12		男 423			静岡			愛知				男 99			岡山		徳島	女 2
埼玉	総数 124					愛知		愛知		女 99		岡山					徳島	女 2
男 70	総数 5,064		愛知					愛知	男 2,644	岡山			徳島				女 2	宮崎
女 54							男 2,644	愛知	愛知				女 2,420	岡山			徳島	女 2
千葉				総数 116					三重		三重		総数 289			岡山	徳島	女 2
男 60		総数 289		三重	三重						男 141		岡山		徳島		女 2	宮崎
女 56					男 141	三重					三重	女 148			岡山		徳島	女 2
	女 148		三重							三重	女 148	岡山					徳島	女 2



令和2年 都道府県別 転出者数（日本人）

地方	都道府県名	転出者数	地方	都道府県名	転出者数	地方	都道府県名	転出者数	地方	都道府県名	転出者数	
北海道			関東	東京	総数 548 男 295 女 253	近畿	滋賀	総数 81 男 48 女 33	四国	香川	総数 11 男 7 女 4	
				神奈川	総数 270 男 147 女 123		京都	総数 87 男 48 女 39		愛媛	総数 18 男 8 女 10	
東北	青森	総数 11 男 2 女 9	北陸	新潟	総数 20 男 10 女 10	総数 597 男 321 女 276	大阪	総数 284 男 143 女 141	九州	高知	総数 5 男 4 女 1	
	岩手	総数 8 男 5 女 3		富山	総数 29 男 19 女 10		兵庫	総数 111 男 62 女 49		福岡	総数 93 男 47 女 46	
	宮城	総数 41 男 20 女 21		石川	総数 61 男 40 女 21		奈良	総数 27 男 14 女 13		佐賀	総数 19 男 8 女 11	
	秋田	総数 8 男 7 女 1		福井	総数 19 男 8 女 11		和歌山	総数 7 男 6 女 1		長崎	総数 29 男 15 女 14	
	山形	総数 9 男 8 女 1		山梨	総数 13 男 6 女 7		鳥取	総数 4 男 2 女 2		熊本	総数 21 男 11 女 10	
	福島	総数 20 男 15 女 5			長野		総数 60 男 35 女 25	島根		総数 7 男 4 女 3	大分	総数 15 男 10 女 5
関東	茨城	総数 57 男 38 女 19	中部	岐阜	総数 1,272 男 641 女 631	中国	岡山	総数 35 男 20 女 15	総数 238 男 128 女 110	宮崎	総数 19 男 11 女 8	
	栃木	総数 41 男 38 女 3		静岡	総数 205 男 118 女 87		広島	総数 53 男 34 女 19		鹿児島	総数 16 男 11 女 5	
	群馬	総数 16 男 8 女 8		愛知	総数 4,843 男 2,460 女 2,383		山口	総数 19 男 10 女 9		沖縄	総数 26 男 15 女 11	
	埼玉	総数 154 男 90 女 64		三重	総数 252 男 138 女 114		四国	徳島		総数 5 男 2 女 3	国外	総数 249 男 112 女 137
	千葉	総数 171 男 91 女 80										

令和2年 転入・転出者 年齢別 人口（外国人住民・転出取消・職権消除等を除く）  
 令和2年 転入者 前住所・転出者 転出先調べ（外国人住民・転出取消・職権消除等を除く）

転 入 者

年齢別			
年齢	計	男	女
0～4	864	438	426
5～9	276	151	125
10～14	166	92	74
15～19	268	138	130
20～24	1,435	709	726
25～29	1,928	944	984
30～34	1,385	703	682
35～39	840	492	348
40～44	577	340	237
45～49	480	286	194
50～54	346	206	140
55～59	236	147	89
60～64	166	107	59
65～69	119	68	51
70～74	96	42	54
75～79	73	30	43
80～84	75	26	49
85～89	65	13	52
90以上	49	10	39
合計	9,444	4,942	4,502

前住所地(上位20市区町村)				
	市区町村	計	男	女
1	名古屋市	1,491	798	693
2	稲沢市	678	322	356
3	岐阜市	362	174	188
4	江南市	316	144	172
5	岩倉市	252	126	126
6	東京都特別区	227	125	102
7	清須市	223	111	112
8	北名古屋市	222	105	117
9	春日井市	198	106	92
10	小牧市	167	94	73
11	あま市	149	88	61
12	羽島市	141	61	80
13	岡崎市	119	69	50
14	各務原市	115	56	59
15	大垣市	99	42	57
16	豊田市	84	49	35
17	愛西市	71	35	36
18	大阪府大阪市	69	40	29
19	豊橋市	67	36	31
20	刈谷市	65	35	30

転 出 者

年齢別			
年齢	計	男	女
0～4	643	316	327
5～9	276	137	139
10～14	112	61	51
15～19	478	279	199
20～24	1,872	954	918
25～29	2,036	966	1,070
30～34	1,139	597	542
35～39	772	459	313
40～44	529	313	216
45～49	466	262	204
50～54	331	198	133
55～59	225	130	95
60～64	134	80	54
65～69	102	50	52
70～74	89	36	53
75～79	76	39	37
80～84	54	15	39
85～89	57	15	42
90以上	29	8	21
合計	9,420	4,915	4,505

転出先(上位20市区町村)				
	市区町村	計	男	女
1	名古屋市	1,654	829	825
2	稲沢市	573	273	300
3	東京都特別区	453	247	206
4	岐阜市	405	196	209
5	江南市	308	151	157
6	春日井市	202	109	93
7	岩倉市	179	87	92
8	北名古屋市	171	88	83
9	清須市	146	68	78
9	羽島市	146	71	75
11	小牧市	129	67	62
12	各務原市	122	63	59
13	神奈川県横浜市	120	71	49
14	大阪府大阪市	112	62	50
15	豊田市	109	67	42
16	大垣市	107	58	49
17	あま市	89	54	35
18	岡崎市	84	51	33
19	豊橋市	82	40	42
20	刈谷市	80	49	31

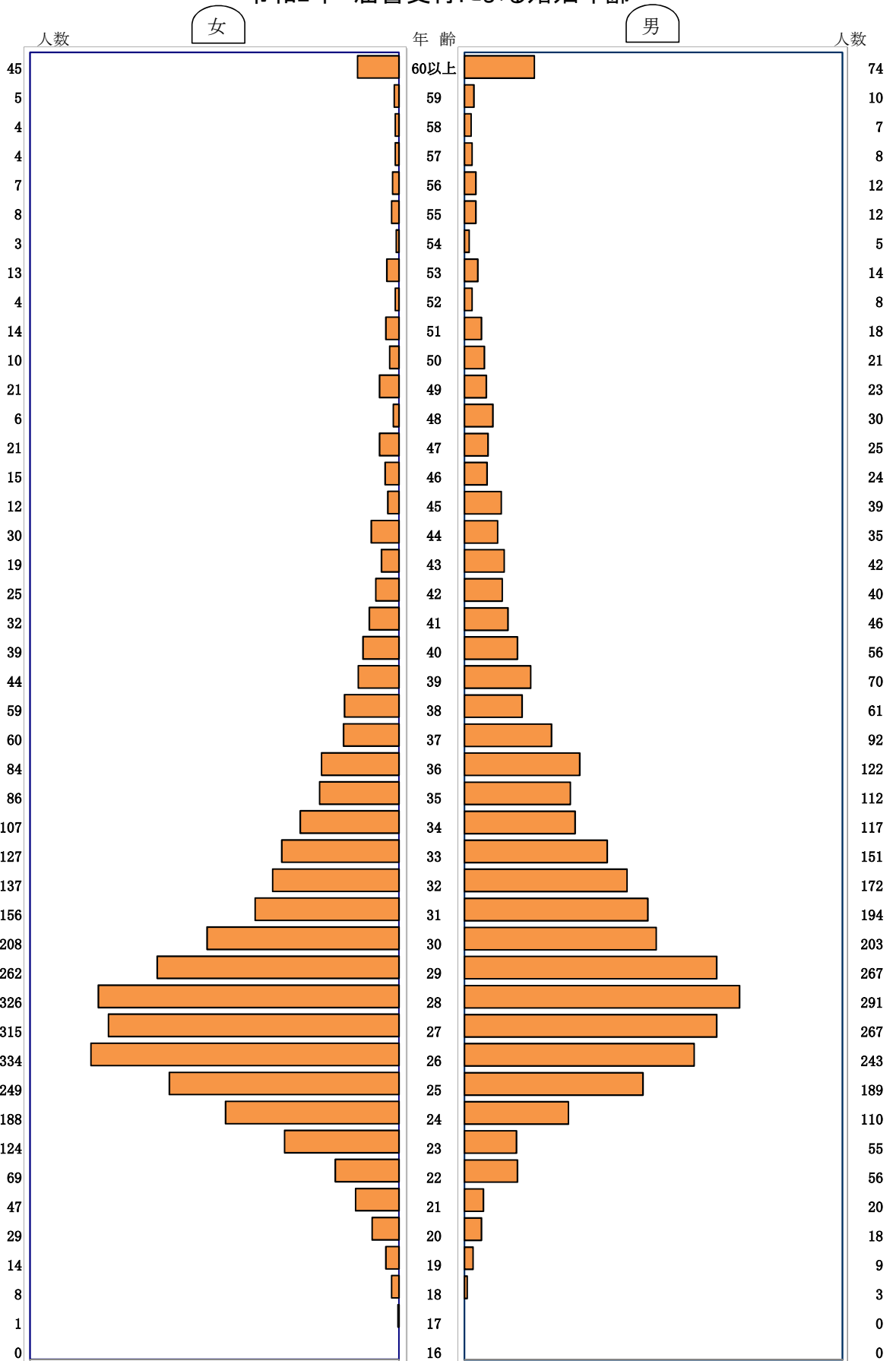
## 令和2年 一宮市の1日の動き

転 入 30.7 人 (年間 11,213 人) (年間 11,007 人)	出 生 7.3 人 (年間 2,654 人) (年間 3,855 人)	結 婚 9.2 組 (年間 3,371 組) (年間 914 組)
転 出 30.2 人	死 亡 10.6 人	離 婚 2.5 組

## 一宮市の1日の動き 年次推移

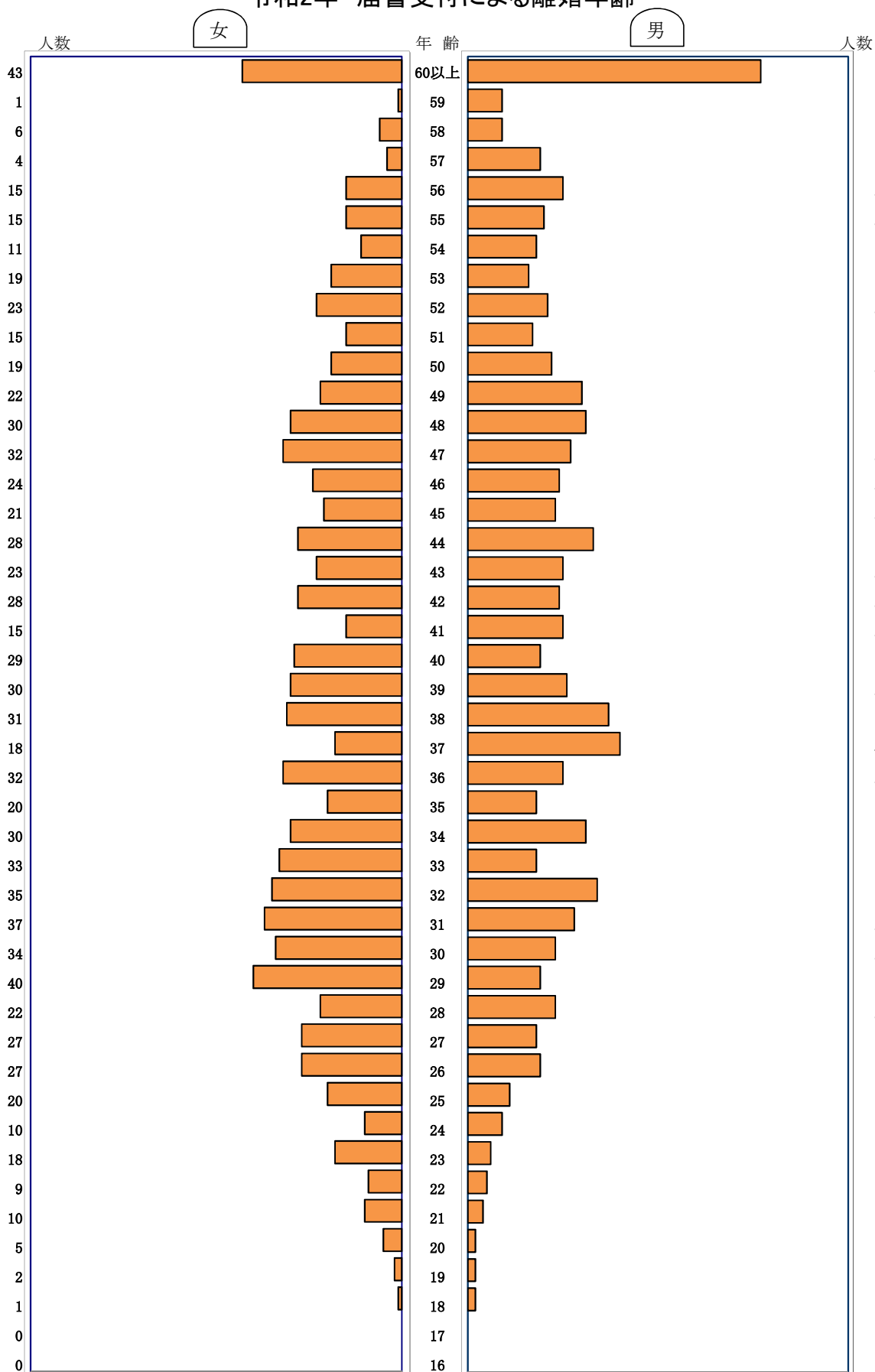
	転 入	転 出	出 生	死 亡	結 婚	離 婚
令和2年	30.7	30.2	7.3	10.6	9.2	2.5
平成31年・令和元年	34.6	32.6	7.5	10.5	10.9	2.5
平成30年	32.4	31.6	7.9	10.2	10.2	2.6
平成29年	33.3	31.1	7.8	10.1	10.5	2.5
平成28年	31.1	30.2	8.3	9.6	10.1	2.6
平成27年	31.5	30.9	8.4	9.5	10.6	2.9
平成26年	30.5	29.8	8.4	9.2	10.7	2.7
平成25年	30.0	29.3	8.8	9.5	10.3	2.7
平成24年	30.6	30.2	8.9	9.1	10.5	2.7
平成23年	29.8	29.3	9.5	8.8	10.5	2.7
平成22年	30.4	30.1	9.3	8.6	10.8	2.8
平成21年	33.3	30.9	9.8	8.2	11.3	3.0
平成20年	34.6	32.0	9.9	8.1	11.9	2.7
平成19年	35.7	31.9	9.5	8.0	11.5	2.9
平成18年	36.8	32.9	9.7	7.7	11.3	3.0
平成17年	35.7	33.0	8.9	7.2	10.5	2.9
平成16年	32.6	28.6	7.4	5.6	9.2	2.5
平成15年	31.3	30.0	7.3	5.3	9.4	2.5
平成14年	31.2	30.2	7.7	5.3	9.5	2.6
平成13年	32.8	30.5	7.8	5.2	10.3	2.6

# 令和2年 届書受付による婚姻年齢



婚姻平均年齢	
男	32.8 歳
女	30.6 歳

# 令和2年 届書受付による離婚年齢



離婚平均年齢	
男	42.9 歳
女	39.5 歳

## 人口のうつりかわり(市制施行以降)

年 号	人 口	世 帯 数	年 号	人 口	世 帯 数	年 号	人 口	世 帯 数
(万治 2 年	2,935	490)	29	94,240	18,122	63	261,554	71,662
大正 10 年	30,558	6,398	30	156,805	27,122	平成 元	263,623	73,108
11	31,191	6,521	31	164,182	28,686	2	265,872	74,949
12	31,683	6,896	32	171,323	29,670	3	267,143	76,463
13	33,063	7,135	33	177,123	30,357	4	268,280	77,823
14	34,925	7,351	34	180,980	31,243	5	269,664	79,479
15	39,216	7,701	35	182,290	31,511	6	270,224	81,007
昭和 2	37,888	8,514	36	189,063	33,900	7	271,056	82,305
3	40,003	8,767	37	192,283	35,229	8	272,993	84,115
4	41,368	9,225	38	192,619	36,763	9	274,488	85,718
5	41,924	8,429	39	198,921	39,368	10	275,722	87,298
6	43,402	8,715	40	203,296	41,590	11	277,017	89,108
7	45,379	8,936	41	205,072	43,684	12	278,869	91,295
8	47,587	9,363	42	207,645	45,591	13	280,669	93,602
9	49,879	9,626	43	211,170	47,661	14	281,901	95,526
10	52,103	10,473	44	214,297	49,341	15	283,111	97,549
11	54,567	10,898	45	220,142	51,657	16	285,254	101,658
12	58,970	11,090	46	225,515	53,923	17	378,520	135,100
13	62,001	11,608	47	230,355	55,925	18	380,708	137,764
14	64,980	12,111	48	234,688	57,799	19	382,661	140,249
15	77,573	15,170	49	236,794	59,012	20	384,264	142,532
16	77,746	15,225	50	238,970	59,989	21	385,738	144,415
17	79,691	15,418	51	241,451	60,957	22	386,119	145,679
18	81,711	15,565	52	245,210	62,121	23	386,570	147,128
19	81,502	16,200	53	248,383	63,329	24	386,628	148,361
20	70,418	14,429	54	251,551	64,509	25	386,591	150,092
21	70,628	14,052	55	253,491	65,465	26	386,538	152,008
22	73,149	14,362	56	254,898	66,221	27	386,343	154,021
23	74,221	14,419	57	255,198	66,820	28	386,208	156,002
24	75,339	14,553	58	256,046	67,418	29	386,161	158,084
25	76,703	14,637	59	256,407	67,787	30	385,609	159,659
26	77,080	14,608	60	257,499	68,733	令和 元	385,228	161,918
27	77,622	14,620	61	259,083	69,796	2	384,233	163,629
28	79,035	15,217	62	260,310	70,716			

<町村合併資料>

- 1 大正10年9月 1日 市制施行
- 2 昭和15年8月 1日 葉栗郡葉栗村合併
- 3 昭和15年9月20日 丹羽郡西成村合併
- 4 昭和30年1月 1日 丹羽郡丹陽村、葉栗郡浅井町合併
- 5 昭和30年4月 1日 葉栗郡北方村、中島郡大和町・今伊勢町(開明地区除く)・奥町・萩原町合併
- 6 昭和30年4月 7日 丹羽郡千秋村合併
- 7 平成17年4月 1日 尾西市、葉栗郡木曾川町合併

<合併前の状況①>(「一宮市史」より昭和14年12月末日現在の人口及び戸数)

	葉栗村	西成村
人口(人)	5,489	8,895
戸数(戸)	910	1,561

<合併前の状況②>(「昭和30年・町村合併誌・一宮市」より昭和29年11月1日現在の人口及び戸数)

	一宮市	丹陽村	浅井町	北方村	大和町	今伊勢町	奥町	萩原町	千秋村	合計
人口(人)	81,805	6,297	7,218	6,169	10,752	10,683	10,231	10,658	8,480	152,293
戸数(戸)	15,582	1,115	1,348	1,056	1,765	1,785	1,564	1,802	1,285	27,302

<合併前の状況③>(平成17年3月31日現在の人口及び世帯数)

	一宮市	尾西市	葉栗郡 木曾川町
人口(人)	285,550	59,193	32,473
世帯数	102,003	20,107	11,291

## 人口の年次推移(平成17年から令和2年)

(各年12月31日現在)

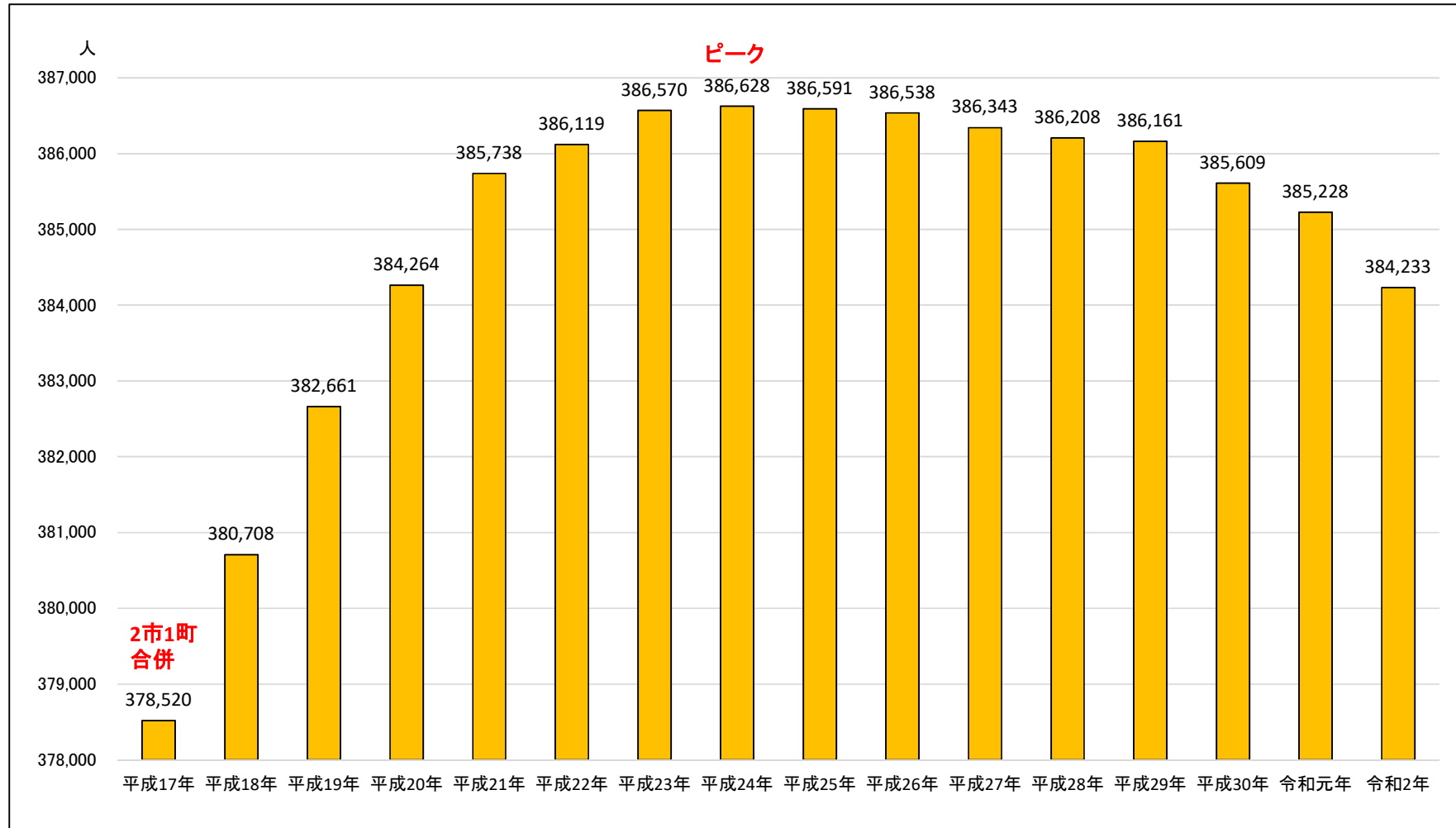
	平成17年	平成18年	平成19年	平成20年	平成21年	平成22年	平成23年	平成24年	平成25年	平成26年	平成27年	平成28年	平成29年	平成30年	令和元年	令和2年
一宮市	378,520	380,708	382,661	384,264	385,738	386,119	386,570	386,628	386,591	386,538	386,343	386,208	386,161	385,609	385,228	384,233
本庁(宮西～富士)	61,125	61,210	61,703	62,277	63,364	63,211	62,946	62,909	62,605	62,794	62,889	62,728	62,872	62,752	62,719	62,772
宮西	10,999	11,053	11,523	11,543	11,596	11,541	11,485	11,383	11,293	11,264	11,271	11,344	11,357	11,286	11,359	11,543
貴船	12,192	12,167	12,140	12,169	12,314	12,348	12,340	12,327	12,217	12,070	12,035	12,025	12,002	11,956	11,871	11,726
神山	15,343	15,302	15,290	15,377	15,549	15,379	15,192	15,289	15,310	15,615	15,751	15,590	15,725	15,658	15,632	15,681
大志	4,917	4,939	4,916	5,159	5,319	5,370	5,365	5,310	5,254	5,196	5,120	5,060	4,998	5,099	5,034	4,995
向山	8,143	8,268	8,327	8,362	8,842	8,871	8,927	8,962	8,930	9,043	9,124	9,139	9,174	9,168	9,172	9,262
富士	9,531	9,481	9,507	9,667	9,744	9,702	9,637	9,638	9,601	9,606	9,588	9,570	9,616	9,585	9,651	9,565
葉栗	17,126	17,252	17,196	17,349	17,481	17,528	17,482	17,441	17,313	17,217	17,113	17,088	16,988	16,890	16,852	16,630
西成	34,420	34,622	34,975	35,094	35,239	35,202	35,313	35,260	35,204	35,083	34,977	34,978	35,069	34,920	34,843	34,759
丹陽町	25,049	25,438	25,908	26,262	26,587	26,879	27,359	27,520	27,854	27,989	28,277	28,490	28,460	28,546	28,578	28,636
浅井町	21,220	21,228	21,184	21,163	21,036	21,016	20,932	20,762	20,663	20,608	20,495	20,305	20,151	20,085	19,896	19,646
北方町	10,486	10,391	10,435	10,410	10,412	10,356	10,256	10,183	10,075	10,053	9,964	9,914	9,831	9,757	9,619	9,513
大和町	41,275	41,591	41,649	41,642	41,449	41,670	41,819	42,014	42,059	42,208	42,298	42,533	42,495	42,705	42,493	42,439
今伊勢町	25,573	25,581	25,806	25,941	25,904	25,972	25,918	25,961	26,064	26,286	26,412	26,533	26,583	26,482	26,540	26,524
奥町	13,395	13,667	13,727	13,786	13,985	14,067	14,132	14,259	14,267	14,268	14,219	14,238	14,212	14,328	14,403	14,434
萩原町	19,473	19,346	19,303	19,232	19,169	19,188	19,276	19,251	19,113	19,034	18,941	18,828	18,760	18,542	18,511	18,395
千秋町	17,170	17,394	17,572	17,494	17,538	17,579	17,592	17,591	17,590	17,546	17,433	17,490	17,488	17,456	17,445	17,352
尾西(起～開明)	59,532	59,870	60,027	60,203	60,276	60,039	59,945	59,628	59,821	59,569	59,328	58,928	58,983	58,877	58,922	58,784
起				3,529	3,481	3,441	3,427	3,480	3,464	3,392	3,401	3,357	3,352	3,326	3,276	3,232
小信中島				10,490	10,626	10,649	10,772	10,787	10,886	10,930	10,953	10,921	11,010	10,958	10,940	10,871
三条				13,262	13,294	13,294	13,273	13,205	13,265	13,222	13,152	13,130	13,249	13,328	13,403	13,402
大徳				10,791	10,817	10,711	10,653	10,503	10,520	10,486	10,475	10,341	10,285	10,192	10,270	10,222
朝日				13,625	13,515	13,386	13,342	13,244	13,194	13,112	12,961	12,795	12,727	12,712	12,609	12,562
開明				8,506	8,543	8,558	8,478	8,409	8,492	8,427	8,386	8,384	8,360	8,361	8,424	8,495
木曾川	32,676	33,118	33,176	33,411	33,298	33,412	33,600	33,849	33,963	33,883	33,997	34,155	34,269	34,269	34,407	34,349



## 人口の年次推移(平成17年から令和2年)

(各年12月31日現在)

	平成17年	平成18年	平成19年	平成20年	平成21年	平成22年	平成23年	平成24年	平成25年	平成26年	平成27年	平成28年	平成29年	平成30年	令和元年	令和2年
総人口	378,520	380,708	382,661	384,264	385,738	386,119	386,570	386,628	386,591	386,538	386,343	386,208	386,161	385,609	385,228	384,233
男	185,749	186,796	187,809	188,518	189,149	189,253	189,313	189,400	189,388	189,359	189,217	189,214	188,970	188,428	188,315	187,821
女	192,771	193,912	194,852	195,746	196,589	196,866	197,257	197,228	197,203	197,179	197,126	196,994	197,191	197,181	196,913	196,412



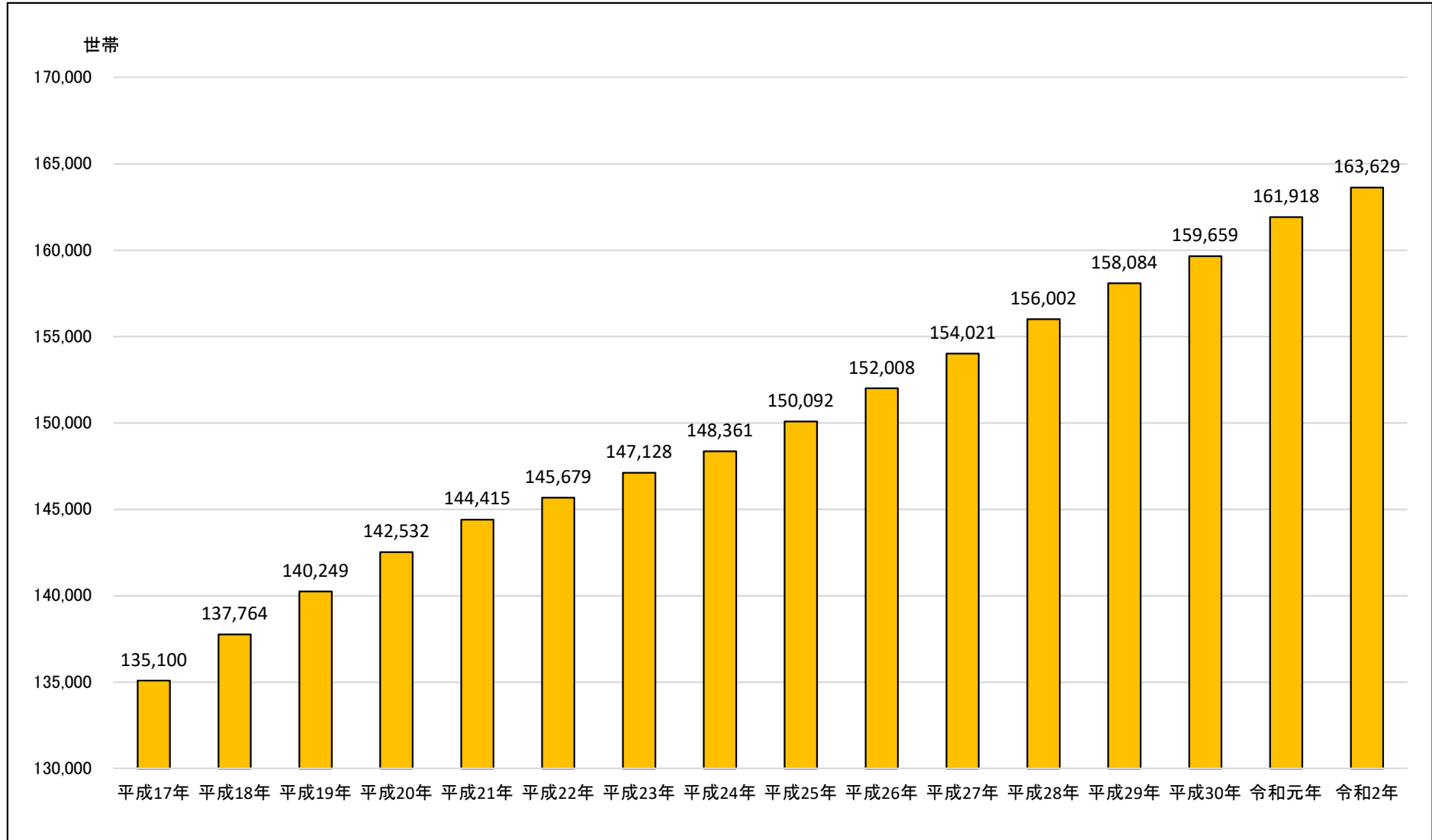
# 世帯数の年次推移(平成17年から令和2年)

(各年12月31日現在)

	平成17年	平成18年	平成19年	平成20年	平成21年	平成22年	平成23年	平成24年	平成25年	平成26年	平成27年	平成28年	平成29年	平成30年	令和元年	令和2年
一宮市	135,100	137,764	140,249	142,532	144,415	145,679	147,128	148,361	150,092	152,008	154,021	156,002	158,084	159,659	161,918	163,629
本庁(宮西～富士)	23,880	24,159	24,588	25,112	25,788	25,860	25,971	26,120	26,243	26,597	26,903	27,180	27,580	27,756	28,060	28,358
宮西	4,153	4,252	4,470	4,521	4,581	4,579	4,606	4,584	4,594	4,652	4,706	4,811	4,887	4,870	4,954	5,069
貴船	4,539	4,587	4,629	4,678	4,788	4,842	4,888	4,912	4,926	4,925	4,986	5,091	5,153	5,197	5,234	5,234
神山	6,263	6,296	6,360	6,471	6,598	6,556	6,522	6,628	6,646	6,850	6,965	6,950	7,090	7,116	7,162	7,249
大志	1,943	1,969	1,968	2,132	2,225	2,271	2,277	2,274	2,271	2,264	2,247	2,249	2,254	2,337	2,327	2,329
向山	3,210	3,289	3,335	3,372	3,579	3,624	3,682	3,684	3,729	3,806	3,863	3,906	3,963	3,989	4,035	4,123
富士	3,772	3,766	3,826	3,938	4,017	3,988	3,996	4,038	4,077	4,100	4,136	4,173	4,233	4,247	4,348	4,354
葉栗	5,769	5,905	5,936	6,075	6,164	6,207	6,261	6,297	6,352	6,412	6,441	6,497	6,540	6,631	6,726	6,761
西成	12,041	12,274	12,609	12,780	12,981	13,064	13,212	13,297	13,438	13,564	13,685	13,847	14,030	14,143	14,323	14,448
丹陽町	9,269	9,554	9,862	10,119	10,241	10,397	10,706	10,838	11,123	11,277	11,560	11,849	12,016	12,177	12,405	12,608
浅井町	7,362	7,517	7,583	7,663	7,700	7,786	7,831	7,830	7,875	7,951	8,014	8,052	8,151	8,210	8,276	8,284
北方町	3,422	3,454	3,518	3,553	3,601	3,648	3,658	3,670	3,686	3,718	3,746	3,780	3,803	3,834	3,836	3,862
大和町	15,407	15,700	15,896	16,080	16,150	16,377	16,522	16,669	16,854	17,141	17,436	17,678	17,856	18,071	18,287	18,484
今伊勢町	9,364	9,442	9,653	9,844	9,915	10,030	10,094	10,212	10,373	10,613	10,776	10,987	11,135	11,268	11,420	11,523
奥町	4,462	4,606	4,686	4,802	4,949	5,028	5,090	5,178	5,232	5,287	5,375	5,478	5,535	5,640	5,760	5,838
萩原町	6,609	6,679	6,762	6,808	6,869	6,947	7,059	7,121	7,167	7,239	7,352	7,446	7,527	7,547	7,687	7,752
千秋町	5,649	5,841	5,995	6,012	6,080	6,153	6,214	6,249	6,322	6,403	6,492	6,562	6,676	6,752	6,859	6,911
尾西(起～開明)	20,392	20,771	21,107	21,451	21,722	21,792	21,994	22,140	22,501	22,721	22,943	23,160	23,511	23,787	24,210	24,531
起				1,348	1,342	1,320	1,335	1,378	1,385	1,369	1,370	1,375	1,386	1,405	1,410	1,400
小信中島				3,690	3,774	3,812	3,871	3,910	4,013	4,078	4,113	4,155	4,235	4,264	4,307	4,330
三条				4,867	4,926	4,935	4,970	5,029	5,130	5,197	5,237	5,323	5,440	5,504	5,636	5,705
大徳				3,831	3,877	3,870	3,894	3,859	3,903	3,947	4,015	4,041	4,069	4,133	4,253	4,304
朝日				4,692	4,720	4,729	4,789	4,811	4,863	4,887	4,927	4,937	5,007	5,082	5,108	5,197
開明				3,023	3,083	3,126	3,135	3,153	3,207	3,243	3,281	3,329	3,374	3,399	3,496	3,595
木曾川	11,474	11,862	12,054	12,233	12,255	12,390	12,516	12,740	12,926	13,085	13,298	13,486	13,724	13,843	14,069	14,269

# 世帯数の年次推移(平成17年から令和2年)

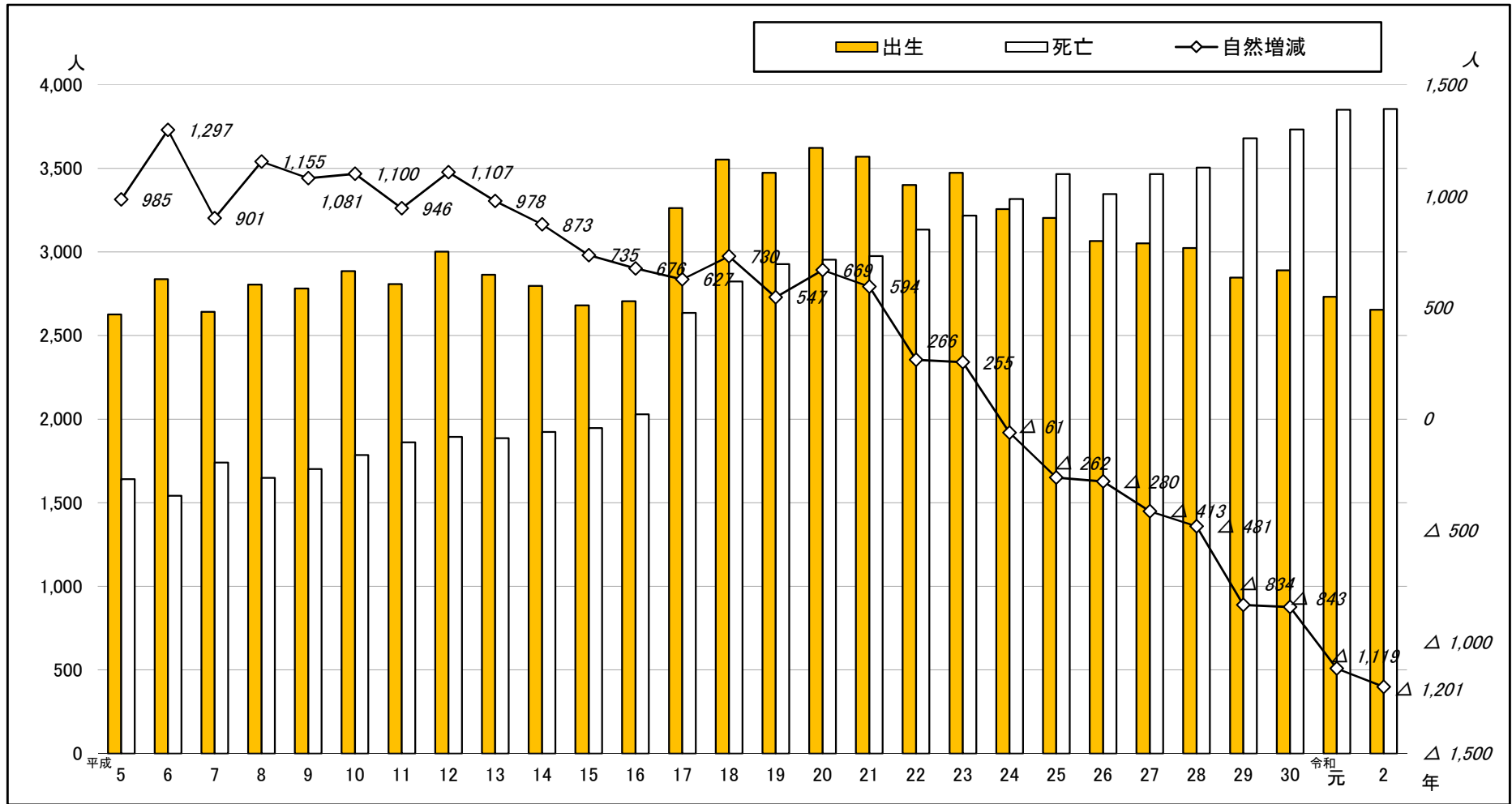
(各年12月31日現在)



## 出生者数・死亡者数の年次推移

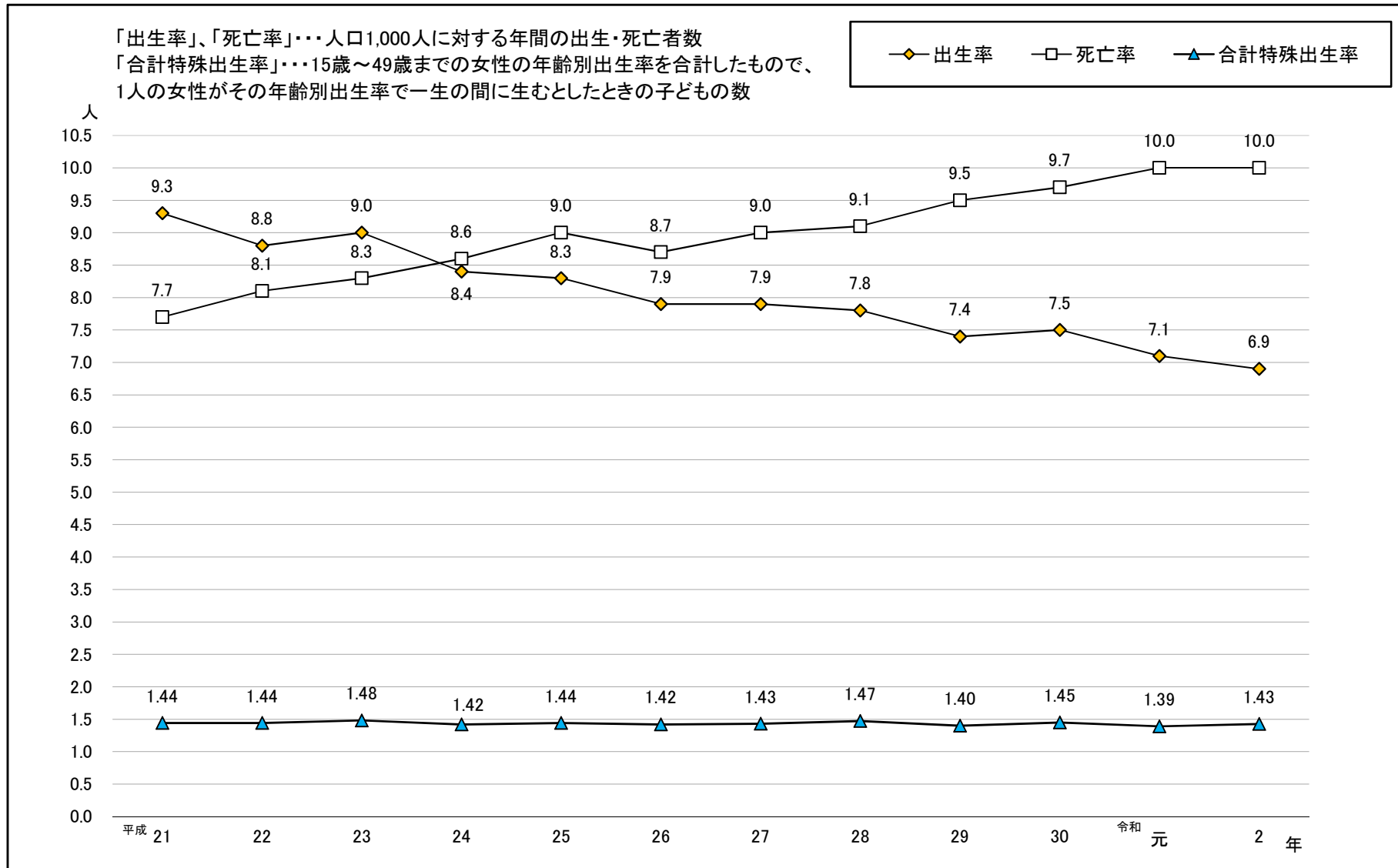
年	平成5年	平成6年	平成7年	平成8年	平成9年	平成10年	平成11年	平成12年	平成13年	平成14年	平成15年	平成16年	平成17年	平成18年
出生者数	2,626	2,838	2,642	2,804	2,782	2,886	2,808	3,001	2,864	2,797	2,681	2,705	3,263	3,553
死亡者数	1,641	1,541	1,741	1,649	1,701	1,786	1,862	1,894	1,886	1,924	1,946	2,029	2,636	2,823

年	平成19年	平成20年	平成21年	平成22年	平成23年	平成24年	平成25年	平成26年	平成27年	平成28年	平成29年	平成30年	令和元年	令和2年
出生者数	3,474	3,623	3,569	3,400	3,473	3,256	3,204	3,066	3,052	3,024	2,846	2,890	2,731	2,654
死亡者数	2,927	2,954	2,975	3,134	3,218	3,317	3,466	3,346	3,465	3,505	3,680	3,733	3,850	3,855



## 出生率・死亡率の年次推移(平成21年から令和2年)

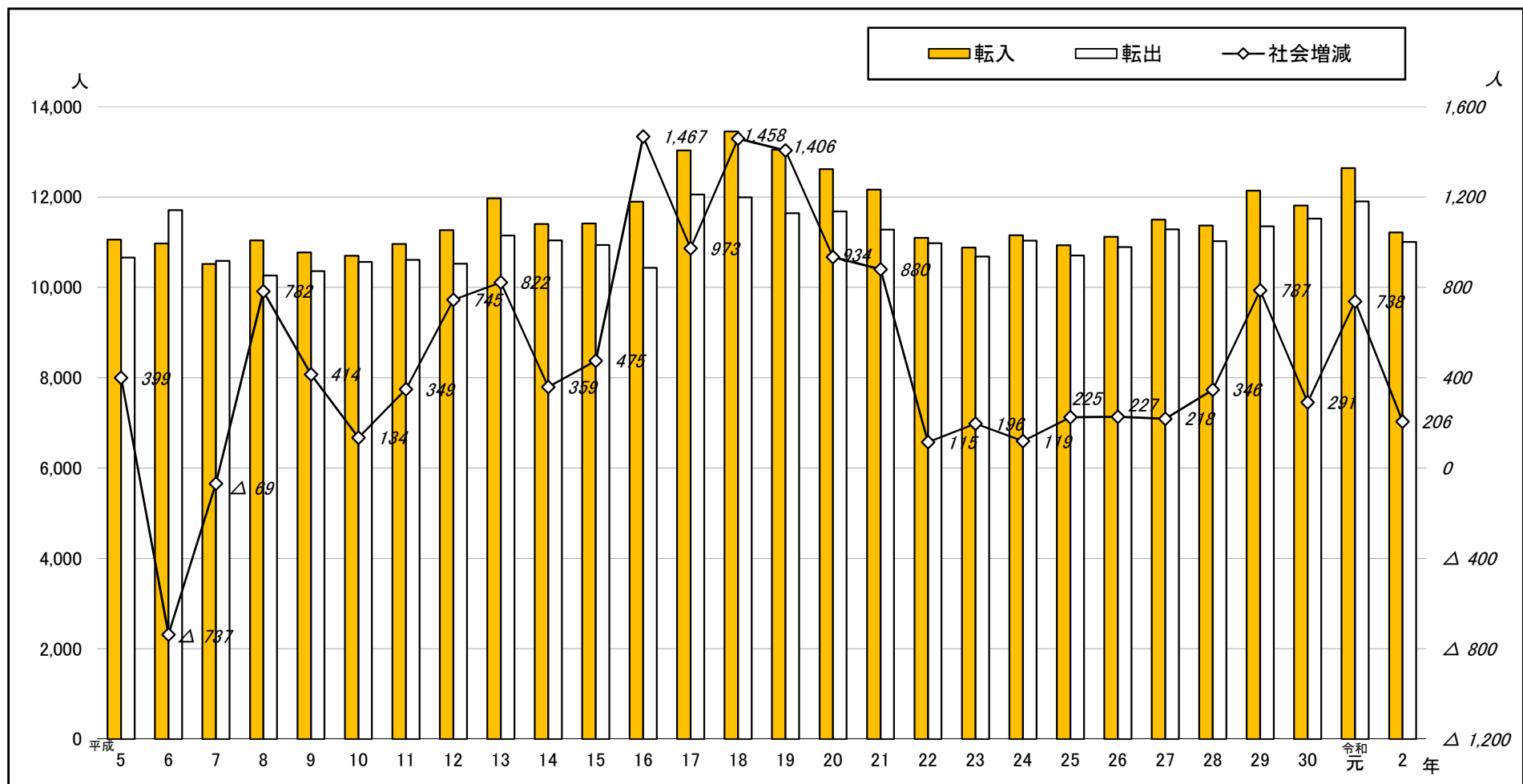
	平成21年	平成22年	平成23年	平成24年	平成25年	平成26年	平成27年	平成28年	平成29年	平成30年	令和元年	令和2年
出生率	9.3	8.8	9.0	8.4	8.3	7.9	7.9	7.8	7.4	7.5	7.1	6.9
合計特殊出生率	1.44	1.44	1.48	1.42	1.44	1.42	1.43	1.47	1.40	1.45	1.39	1.43
死亡率	7.7	8.1	8.3	8.6	9.0	8.7	9.0	9.1	9.5	9.7	10.0	10.0



### 転入者数・転出者数の年次推移(平成5年から令和2年)

年	平成5年	平成6年	平成7年	平成8年	平成9年	平成10年	平成11年	平成12年	平成13年	平成14年	平成15年	平成16年	平成17年	平成18年
転入者数	11,058	10,972	10,516	11,041	10,772	10,699	10,959	11,265	11,970	11,400	11,414	11,897	13,030	13,450
転出者数	10,659	11,709	10,585	10,259	10,358	10,565	10,610	10,520	11,148	11,041	10,939	10,430	12,057	11,992

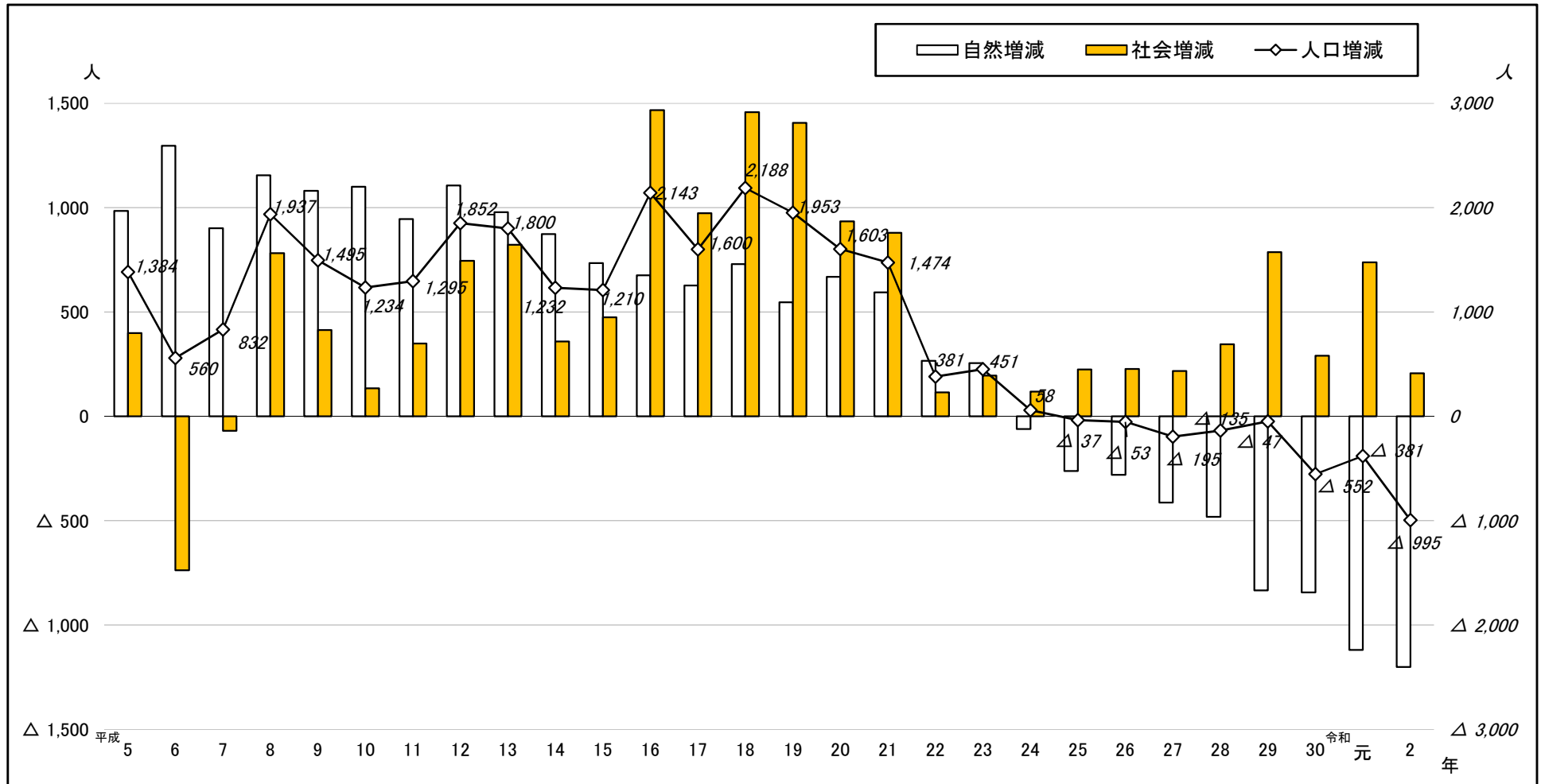
年	平成19年	平成20年	平成21年	平成22年	平成23年	平成24年	平成25年	平成26年	平成27年	平成28年	平成29年	平成30年	令和元年	令和2年
転入者数	13,046	12,614	12,160	11,093	10,878	11,152	10,932	11,121	11,499	11,369	12,139	11,810	12,637	11,213
転出者数	11,640	11,680	11,280	10,978	10,682	11,033	10,707	10,894	11,281	11,023	11,352	11,519	11,899	11,007



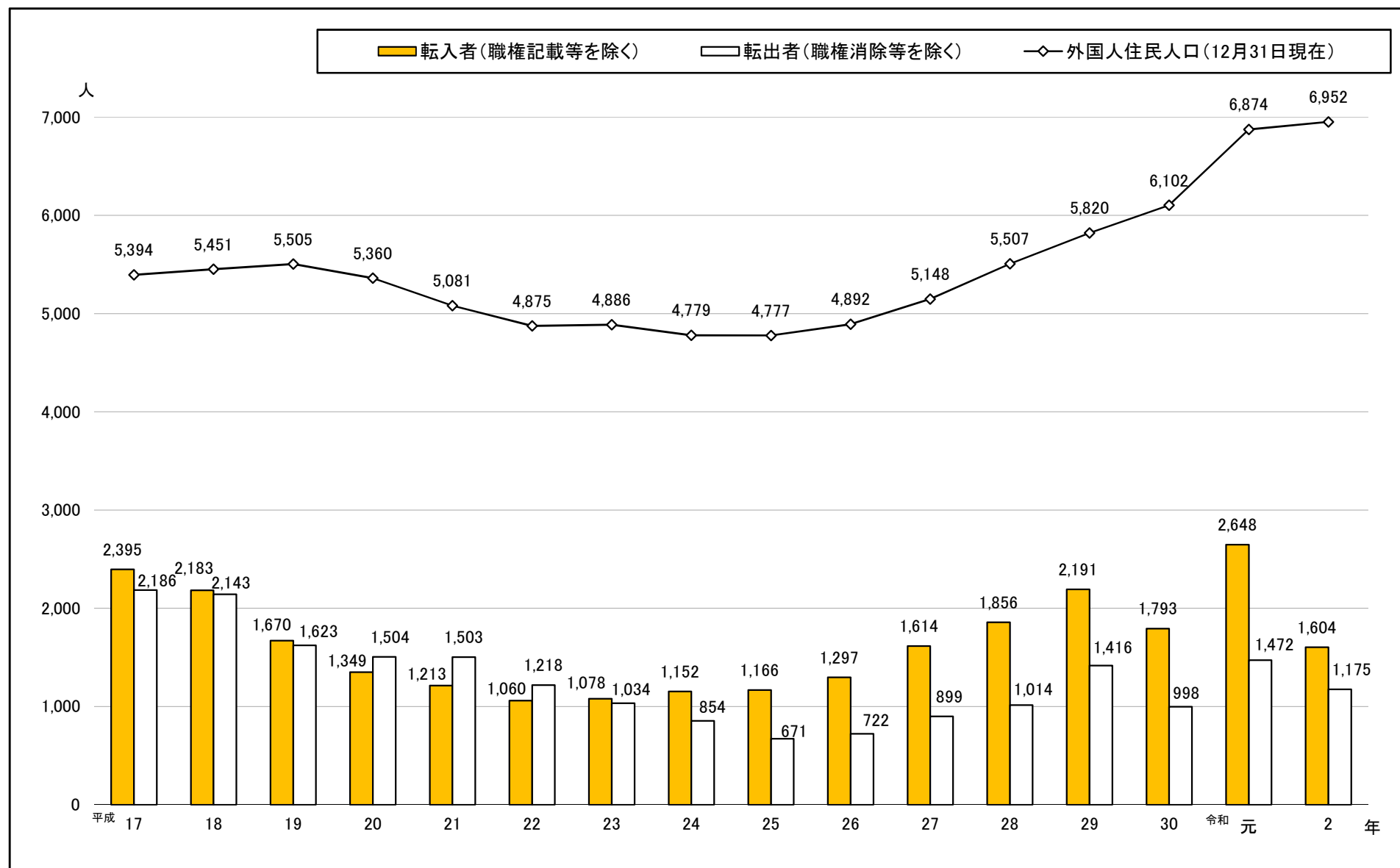
### 自然増減・社会増減の年次推移(平成5年から令和2年)

年	平成5年	平成6年	平成7年	平成8年	平成9年	平成10年	平成11年	平成12年	平成13年	平成14年	平成15年	平成16年	平成17年	平成18年
自然増減	985	1,297	901	1,155	1,081	1,100	946	1,107	978	873	735	676	627	730
社会増減	399	△ 737	△ 69	782	414	134	349	745	822	359	475	1,467	973	1,458

年	平成19年	平成20年	平成21年	平成22年	平成23年	平成24年	平成25年	平成26年	平成27年	平成28年	平成29年	平成30年	令和元年	令和2年
自然増減	547	669	594	266	255	△ 61	△ 262	△ 280	△ 413	△ 481	△ 834	△ 843	△ 1,119	△ 1,201
社会増減	1,406	934	880	115	196	119	225	227	218	346	787	291	738	206



## 外国人住民人口及び転入者・転出者の年次推移(平成17年から令和2年)





国籍別人口の年次推移

(各年12月31日現在)

国名	年	平成23年	平成24年	平成25年	平成26年	平成27年	平成28年	平成29年	平成30年	令和元年	令和2年
フィリピン		1,232	1,137	1,181	1,250	1,325	1,435	1,583	1,620	1,729	1,709
中国		1,466	1,500	1,507	1,484	1,487	1,445	1,466	1,492	1,604	1,527
ベトナム		149	149	168	212	323	529	621	766	1,156	1,250
韓国・朝鮮		1,249	1,230	1,171	1,162	1,118	1,066	1,034	975	975	960
ブラジル		252	239	218	216	224	247	258	281	314	336
ネパール		67	73	67	64	99	107	120	120	143	152
カンボジア		-	3	2	11	31	62	84	97	139	140
インドネシア		26	27	25	28	35	66	69	63	96	111
トルコ		30	29	41	58	57	70	79	72	85	108
ミャンマー		10	6	9	13	24	44	56	64	68	86
ペルー		128	106	101	94	90	87	82	88	86	85
タイ		29	29	31	39	41	48	48	54	57	65
スリランカ		16	16	17	18	22	26	51	54	62	59
米国		56	50	49	44	46	42	46	57	57	54
パキスタン		27	24	26	30	34	44	37	36	40	47
台湾		11	11	14	18	24	23	24	31	39	35
バングラデシュ		11	9	11	11	11	19	20	27	31	33
インド		11	12	15	19	19	16	16	19	28	30
英国		14	18	17	14	19	17	13	16	20	20
マレーシア		4	4	4	4	4	4	10	14	16	9
ロシア		8	8	7	7	8	8	8	8	6	9
コロンビア		4	3	4	5	4	5	7	6	3	7
ニュージーランド		10	9	7	6	8	9	8	11	7	7
ナイジェリア		4	4	4	2	5	3	3	4	7	7
オーストラリア		9	10	9	7	6	5	4	2	4	6
ウガンダ		2	2	2	1	1	2	2	2	5	6
エジプト		3	4	5	5	7	3	3	2	3	6
カナダ		13	9	10	10	8	7	5	5	6	5
フランス		2	2	2	1	2	1	2	5	6	5
ドイツ		2	2	1	2	1	2	3	2	4	5
ガーナ		1	1	2	3	4	4	4	4	5	5
メキシコ		1	1	-	1	1	2	3	3	3	5
モンゴル		1	-	-	-	3	2	-	4	8	5
イラン		4	3	4	3	2	2	4	4	4	4
イタリア		2	3	3	4	5	6	6	4	4	4
ウクライナ		5	5	4	5	5	5	4	4	4	4
モロッコ		2	2	2	2	2	2	2	2	2	3
ポーランド		2	2	2	2	3	3	3	3	3	3
スペイン		3	3	3	3	4	6	4	4	4	3
シリア		-	-	-	-	3	1	-	2	2	3
リトアニア		2	2	2	2	2	2	2	2	2	2
パラグアイ		1	1	1	1	2	1	2	2	2	2
ルーマニア		4	4	4	4	3	1	1	1	2	2
南アフリカ共和国		2	2	1	1	1	1	1	1	1	2
ジャマイカ		1	-	-	-	5	5	6	2	2	2
シンガポール		2	2	2	1	1	-	1	1	2	2
アルゼンチン		3	2	2	2	2	1	1	1	1	1
ボリビア		4	3	3	2	2	2	2	3	3	1
ハンガリー		1	1	1	1	1	1	1	2	1	1
コスタリカ		1	1	1	1	1	1	1	1	1	1
エルサルバドル		1	1	1	1	1	1	1	1	1	1
ニカラグア		1	1	1	1	1	1	1	1	1	1
スイス		1	1	1	1	2	1	1	1	1	1
スリナム		1	1	1	1	1	1	1	1	1	1
タンザニア		1	1	1	1	1	1	1	1	1	1
ウズベキスタン		-	-	1	1	1	1	1	1	1	1
アルジェリア		-	-	-	1	1	1	1	1	1	1
チェコ		-	-	-	-	1	1	1	1	1	1
エチオピア		-	-	-	-	-	-	-	1	1	1
オランダ		-	-	-	-	-	-	-	1	1	1
サウジアラビア		-	-	-	-	-	-	-	-	1	1
キルギス		-	-	-	-	-	-	-	-	1	1
ラトビア		-	-	-	-	-	-	-	-	1	1
ジンバブエ		-	-	-	-	-	-	-	-	1	1
マダガスカル		1	1	1	1	-	-	-	-	-	-
イスラエル		1	1	1	-	-	-	-	-	-	-
イラク		-	-	-	-	1	-	-	1	1	-
ポルトガル		-	1	-	-	-	-	1	1	-	-
アイルランド		-	-	-	1	-	-	-	-	1	-
オーストリア		-	1	1	-	1	-	-	1	-	-
スーダン		-	-	-	-	-	-	-	-	1	-
ベネズエラ		-	-	-	-	-	-	-	1	-	-
セルビア		-	-	-	-	-	1	-	-	-	-
アフガニスタン		-	-	-	-	3	-	-	-	-	-
フィンランド		-	1	1	-	-	-	-	-	-	-
ノルウェー		-	1	-	-	-	-	-	-	-	-
スウェーデン		1	1	-	-	-	-	-	-	-	-
その他・無国籍		2	4	5	7	4	8	4	6	5	4
合 計		4,886	4,779	4,777	4,892	5,148	5,507	5,820	6,102	6,874	6,952

