

謎ナゾと 謎解き ウォークラリー

大人も
子どもも
大歓迎!
かんげい!

たん
第3弾

しがいち 中心市街地 コース



ボクの名前はハッカー!

かくせい
惑星138というところから
地球に遊びに来ただけど、
うちゅうせん
宇宙船が壊れちゃって暇だから、
ひま
この街を散歩してるんだ。



今回は街の中心地にやってきたよ!

なぜかまったく迷わずに来られちゃった。なんでだろう?
今の時期は「七夕まつり」っていうお祭りの時期みたいだね。
かざり
飾りがあってキレイだね!!
さて、今回も散歩しちゃうよ! 謎もドンと来い!!



MISSION

いっしょ
ハッカーと一緒に **ナゾ** 謎 を解きながら、団地の中を歩こう!!

歩きながらのスマートフォン操作はやめましょう。

キケン! 「歩きスマホ」

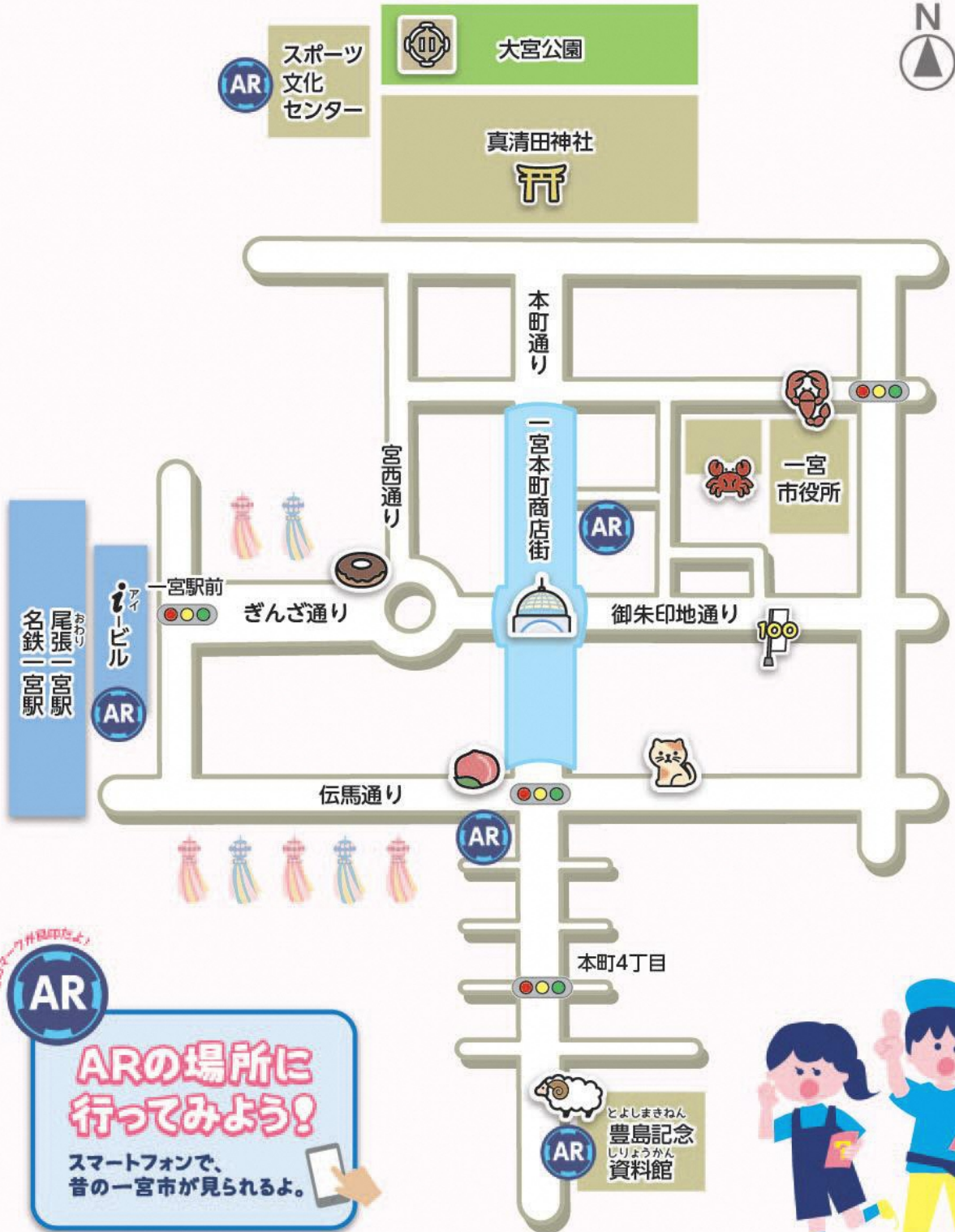


謎解き ウォークラリー

一宮市100周年記念事業

第3弾

しがいち 中心市街地 MAP



AR

ARの場所に行ってみよう!

スマートフォンで、昔の一宮市が見られるよ。



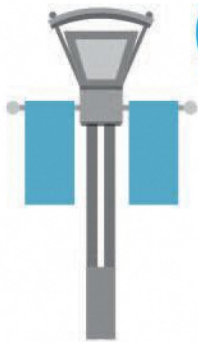
MISSION 01

一宮駅でおりたら、まずは

尾張一宮駅前ビル(愛称)を
のぞいてね！
(カタカナで)

ア ド イ ビ ー ル ビ
イ ル ア ル ビ イ ア
ビ ナ ル ッ ア ツ イ
ル ビ ア イ ビ ア ル

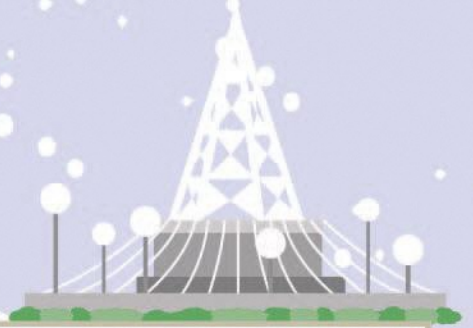
次は **A** に行ってみよう！



歩きながら、
が い る と う
街路灯の数を
数えてみよう！

本
りょうがわ
(車道の両側にあるよ)

★ ★
MISSION 02



こうさてん
交差点の入り口に注目して



ラウンドアバウト(環状交差点)を完成させよう!

ま	め	そ	ひ		
	よ	ゆ	ず	れ	と
み	れ	ど	ひ	ゆ	っ
ぷ	ず	よ	う	ず	ぎ
	と	ゆ	れ	み	
ぴ	そ	く	ま	よ	

次は **B** を目指そう!

MISSION 03



B のそばにあるベンチの数と、



がいる とう 街路灯の数を た足そう！

足した数からスタートして、公園の中にある
ふんすい 噴水のモニュメントの形に沿って、そ下から上に読もう！

一の位 く

十の位

	1	2	3	4	5	6
1	も	じ	ひ	か	な	ぞ
2	お	や	つ	た	べ	る
3	た	ひ	じ	ま	ぺ	そ
4	い	み	は	な	い	お
5	へ	ぎ	び	び	そ	れ
6	ぬ	か	つ	め	ぼ	し

次に行く場所は

C

MISSION 04

かんばん
看板を見て答えてね



こたえ
次は 行こう!



MISSION 05

うちがわ
内側^{うちがわ}に書いてある絵を見て答えてね



こたえ

も じ が こ

お

た

MISSION 06

おりもの
「織物都市いちのみや」を象徴して
せっち
設置された、この像ぞうの名前は



あ

え

ⓓ 像

い

ひ

MISSION

キーワード③を見つけよう!

ぬ

き

KEY WORD

ⓓ をヒントにキーワードみちびを導こう!

<キーワード③>

す

ば

ん

さ

め

ぱ

す

い

け

た

なんだかだんだんこの街のことがわかってきたぞ!?
またママからのメッセージだ!
やっぱりママは優しいなー。

「 ヒャッカーへ

ちょっとずつ、その街と惑星 138 のつながりが
わかってきたかしら?
謎をすべて解く頃には、もっとわかるようになるわよ。
残りの謎はあと 2 つ。

くれぐれも身体と車には気をつけてね。

ママより

MISSION

ヒャッカーに教えてあげよう!

第3弾

キーワード③がわかったら、
右の二次元バーコードからアクセスして、
ヒャッカーにキーワードを教えてあげよう!
正解した方の中から抽選で記念品をお送りします。



8月31日(火)締切

※記念品の当選発表は、発送をもって代えさせていただきます。※記念品の発送は、9月ごろを予定しています。

第1弾「138タワーパークコース」、
第2弾「せんい団地コース」も

同時開催中

SPONSOR

