

「いちのみや市100周年」関連事業
一宮七夕まつりタイアップ事業

マールだいすきよ!!
たべちゃいたいくらいあいしてる



絵本「おぼけのマールとモーニングのあとで」(文・けーたろう 中西出版) 原画(部分) 2021年 なかいれい
©Rei Nakai NAKAMISHI PUBLISHING CO.,LTD

さっぽろからやってきた!
Marl the Ghost
『ぼくおぼけのマール』
絵本原画展

2021年7月10日(土)~9月1日(水)

9:00~17:00(入場は16:30まで)

休館日/毎週月曜日【ただし8月9日(月)は開館】、8月10日(火)

観覧料/一般:800円 高校・大学生:400円 中学生以下:無料

※コレクション展(三岸節子常設展示室)観覧料を含みます。※20名以上の団体は2割引

※一宮市内在住の満65歳以上の方、身体障害者手帳・戦傷病者手帳・精神障害者保健福祉手帳・療育手帳を持参の方(付添人1人を含む)は無料

※7月29日(木)と8月19日(木)は「はぐみんカード」等子育て支援優待カード提示で2割引(グループ全員)

主催/一宮市三岸節子記念美術館 協力/中西出版株式会社



一宮市三岸節子記念美術館

〒494-0007 愛知県一宮市小信中島字郷南3147-1
Tel:0586-63-2892 Fax:0586-63-2893

ICHINOMIYA CITY
MEMORIAL ART MUSEUM
of SETSU NO MUSEUM

一宮市
三岸節子
記念美術館

<http://s-migishi.com>

さっぽろからやってきた! 『ぼくおばけのマーブル』 絵本原画展

なかいれい

札幌生まれの謎のイラストレーター。パンフレットや雑誌等のイラストを手掛ける。2005年より絵本『おばけのマーブル』シリーズ(中西出版)の絵を担当。その後北海道立三岸好太郎美術館での絵本原画展はじめ、講演及びワークショップ、読み聞かせなど子どもたちに向けた活動を行う。

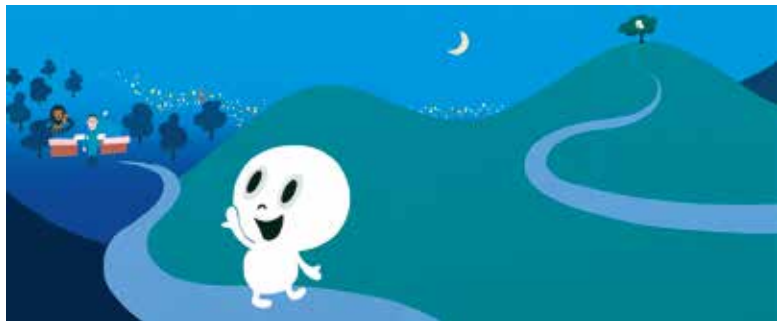
けーたろう

札幌出身の謎の絵本作家。2005年より絵本『おばけのマーブル』シリーズのストーリーと文を担当。プラネタリウム番組の脚本・演出やWEBディレクターなども手掛けるが、いまだにたくさんの謎に包まれている。自身のインスタグラムで秘密を公開中。



『おばけのマーブル』シリーズは、三岸節子の夫・三岸好太郎の故郷 札幌を舞台に、円山動物園や雪まつり、北海道立三岸好太郎美術館などさまざまな風物をテーマにおぼなしが展開する“ご当地絵本”。好奇心いっぱい駆け回るマーブルは、札幌の子どもたちの間で絶大な人気と知名度を誇っています。シリーズは昨年15周年を迎え、すでに10作を出版。イラストレーターのなかいれいが手掛けるデザイン性の高い画風と、けーたろうによる意外性のあるストーリーは、大人をも魅了しつづけています。

今回マーブルははじめて北海道を飛び出して、やってきたのはなんと一宮! それにはひみつが…というシリーズ最新作『おばけのマーブルとモーニングのあとで』の出版を記念して、本展ではその原画を初公開。その他、これまでの『おばけのマーブル』シリーズの名場面を中心に、たくさんの原画や貴重な資料を公開します。たのしくてふしぎがいっぱい! 『おばけのマーブル』の世界をどうぞお楽しみください。



絵本『おばけのマーブルとまるやまどうぶつえん』原画 2005年



絵本『おばけのマーブルとゆきまつり』原画 2006年



絵本『おばけのマーブルとちいさなびじゅつかん』原画 2008年



絵本『おばけのマーブルとすてきなことば』
原画のための下絵 2020年

©Rei Nakai
NAKANISHI PUBLISHING CO.,LTD

期間中イベント

●ワークショップ「マーブルとたべたい! モビールをつくろう」

「マーブルとごちそう」をテーマに、ゆらゆらゆれるモビールをつくります。
日時:7/31(土) ①10:00~12:00 ②14:00~16:00
対象:3歳~小学生(小学3年生以下は保護者同伴)
講師:なかいれいさん(『おばけのマーブル』のさくしゃ)
定員:各回10名 参加費:500円
申込み:7月1日(木)朝9時より電話により先着順に受付

●子どもコンサート「おばけは音楽がお好き?」

人の数より楽器が多い!ポップでクラシックな楽しい音楽会です。
日時:8/22(日) 14:00~14:45 出演:フライングドクター
定員:椅子席40名 参加費:無料(椅子席は整理券が必要)
整理券:当日13:00から受付にて配布

●絵本 読み聞かせ

日時:①7/18(日) 11:00~ ②8/4(水) 14:00~
読み手:中須賀朱美さん(朗読グループ 言の葉)
参加費:無料 申込み:不要(当日直接会場)

●学芸員によるギャラリートーク

日時:①7月24日(土) ②8月28日(土) 各日14:00~
参加費:無料(要観覧券) 申込み:不要(当日直接会場)

●いつでもワークショップコーナー 大きな「マーブルの木」にかざりつけをしよう!

日時:会期中 参加費:無料 申込み:不要(当日直接会場)

●おばけのマーブル×シトロンヴェール

たべちゃいたいくらいかわいい! マーブルをイメージしたスイーツを当館喫茶コーナーで提供します。
※詳細は当館SNSでお知らせします。



●おばけのマーブル×一宮モーニング

マーブルにちなんだモーニングを市内喫茶店で提供します。
※詳細は当館SNSでお知らせします。



一宮を舞台にした絵本を出版します!
絵本おばけのマーブルシリーズの最新刊
『おばけのマーブルとモーニングのあとで』
定価1,320円(税込) 中西出版

同時開催

●コレクション展(常設展)「色彩画家のヨーロッパ紀行」

7月10日(土)~10月31日(日)
節子の目が捉えた色彩豊かな風景を紹介いたします。

●子どもミュージアム2021 せつちゃんのおばけツアーズ

~Setsuko Meets the Ghost~
7月17日(土)~9月1日(水)
せつちゃんといっしょに美術館の七不思議をめぐろう!

●いちのみやミュージアムズ「3館deスタンプラリー」

7月17日(土)~8月31日(火)
一宮市博物館・三岸節子記念美術館・尾西歴史民俗資料館をめぐって景品をゲットしよう!

「いちのみや市100周年」関連事業 一宮七まつりタイアップ事業

※新型コロナウイルス感染拡大防止等のため、予告なく中止・変更となる場合があります。

一宮市三岸節子記念美術館
〒494-0007 愛知県一宮市小信中島字郷南3147-1
メールアドレス migishi@city.ichinomiya.lg.jp <http://s-migishi.com>
f @s.migishi.museum i @s.migishi.museum t @s_migishi_muse

交通案内/公共交通機関をご利用の場合

名古屋駅より電車とバスで約40分
●JR東海道本線(名古屋駅⑥番)にて「尾張一宮駅」下車。または名鉄名古屋線にて「名鉄一宮駅」下車(JR新快速・名鉄特急で10~15分)、一宮駅西口の名鉄バスターミナル②番のりばから「起(おこし)」行きで約15分、「起工高・三岸美術館前」バス停車。徒歩1分。[バスは約15分間隔で運行]
●岐阜羽島駅(東海道新幹線)よりタクシーで約20分

