

# 保健所だより



## 希望者全員への接種を



## 着実に進めています

新型コロナワクチン接種

### 目次

『第2次健康日本21いちのみや計画』を推進しています。

特定保健指導／ウォーキング大会	2
自殺予防週間／ゲートキーパー養成研修会／結核予防週間	3
新型コロナワクチン接種／動物愛護週間	4
健康づくりの教室・講座	5
乳幼児健康診査・健康相談	6
子育ての教室／新生児・産婦訪問	7
健康づくり食生活改善ボランティア養成講座	8

有事の際や暴風警報発表時などの天候の状況により、事業を中止する場合がありますので、お問い合わせください。

※新型コロナウイルス感染拡大の状況によっては、各種教室、講座、健診を中止する場合がありますので、直近の市ウェブサイトでご確認ください。

### 一宮市保健所

保健総務課	小児慢性・未熟児養育医療給付・不妊治療費補助など	☎ 52-3851
	医療安全支援センター(医療安全の相談)	☎ 52-3853
保健予防課	予防接種・感染症など	☎ 52-3854
保健衛生課	食の安全・食中毒予防など	☎ 52-3857
健康支援課	母子保健・健康づくりの統括	☎ 52-3858

### 中保健センター

保健総務課(事業G)	がん検診など	☎ 72-1153
保健予防課(新型コロナワクチン接種推進室)		☎ 72-1389
保健衛生課(動物愛護G)	犬・猫・動物愛護など	☎ 72-1122
健康支援課(中保健センター-G)	母子保健・健康づくりなど	☎ 72-1121

西保健センター 母子保健・健康づくりなど ☎ 63-4833

北保健センター 母子保健・健康づくりなど ☎ 86-1611

「保健所だより」は、市ウェブサイトからもご覧いただけます。



アドレス <https://www.city.ichinomiya.aichi.jp>

# 生活習慣病予防のために特定保健指導を受けましょう

ID 1001237

## ～国民健康保険加入の方の特定保健指導～

市では、国民健康保険加入の方へ特定健康診査・特定保健指導を実施しています。

### 【特定保健指導までの判定について】

#### 生活習慣病のリスクを判定

肥満（腹囲または BMI）



①高血糖

②高血圧

③脂質異常

①～③該当なし

①～③1つ該当

①～③2つ以上該当

リスク  
小

リスク  
中

リスク  
大

情報提供

動機づけ支援

積極的支援

### 【実施場所・申し込み】

- ・特定健康診査を受けられた医療機関
- ・一宮市医師会 ☎ 71-7531
- ・中保健センター ☎ 72-1121
- ・西保健センター ☎ 63-4833
- ・北保健センター ☎ 86-1611

### 【問い合わせ】特定保健指導について

- 中保健センター ☎ 72-1121
- 西保健センター ☎ 63-4833
- 北保健センター ☎ 86-1611



定期健診は大切です。  
コロナ禍でも受診しましょう!

- ・特定保健指導の対象（支援レベル）については、特定健康診査結果通知書でご確認ください。（受診した医療機関で特定健康診査結果通知書をお渡しします。市からの送付はありません。）

特定保健指導では、「動機づけ支援」、「積極的支援」の2つの支援方法で医師・保健師・管理栄養士などと面接をし、取り組めそうな生活習慣の改善計画と目標を立てます。

国民健康保険以外の方は、加入されている健康保険証発行元へお問い合わせください。

特定健康診査は12月末（診療時間内に限る）まで延長して実施します。まだ受診していない方は受診しましょう!

【問い合わせ】 特定健康診査について 保険年金課 ☎ 28-8669

## 第3回 一宮市健康づくりウォーキング大会のご案内

～138タワーパーク内の散策～

ID 1041034

**日時** 11月20日(土) 受付 午前8時30分～9時  
(雨天決行。ただし警報が出た場合は中止。)

**距離** 約5.2km

**参加費** 無料

**集合場所** 138タワーパーク 管理センター付近  
(光明寺字浦崎21-3)

**主催** 一宮市健康づくりサポーター協議会

**定員** 100名(100名を超えたら抽選)

**申し込み** 往復ハガキに住所・氏名・年齢・電話番号を記入し(返信に住所・氏名を記入)一人1枚でお申し込みください。ただし家族の場合は、往復ハガキ1枚に住所と家族全員の氏名・年齢・電話番号を記入してください。

10月4日(月)～15日(金)消印有効

〈あて先〉 〒491-0867 一宮市古金町1丁目3番地  
一宮市保健所 健康支援課 ウォーキング大会 係

往復ハガキによる事前の  
申し込みが必要です!

**問い合わせ** 一宮市健康づくりサポーター協議会 尾関まで ☎ 0586-78-0053 (平日午前9時～午後5時)

※今回のウォーキング大会は公園内を回ります。

※新型コロナウイルス感染拡大の状況によっては、大会を中止する場合があります。

開催については、市ウェブサイト(ホームページ)でご確認ください。

※参加時は必ずマスクを着用してください。

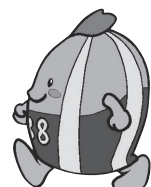
※発熱や咳などのかぜ症状がある場合や体調がすぐれない場合は、参加を控えてください。

受付でも健康チェックを実施させていただきます。

ご協力いただけない場合は参加をお断りさせていただく事があります。

※駐車場には限りがありますのでご承知おきください。

**担当** 健康支援課 統括グループ ☎ 52-3858



# 9月10日～16日は自殺予防週間です

毎年9月10日～16日は「自殺予防週間」として国、県、市町村等が連携して「いのち支える自殺対策」の啓発活動を推進しています。自殺についての誤解や偏見をなくし、正しい知識を得て、命の大切さや自殺の危険を示すサイン、また危険に気づいたときの対応方法等についても理解を深めていただくことを目的としています。

まずは、声をかけるところから始めてみませんか？



気づき

家族や仲間の変化に気づいて、声をかける

傾聴・声かけ

本人の気持ちを尊重し、耳を傾ける

つなぎ

早めに専門家に相談するよう促す

見守り

温かく寄り添いながら、じっくり見守る

詳しくは、市ウェブサイトをご覧ください。

・「あなたのところは健康ですか」 ID 1001194

・「悩みごとの相談窓口について」 ID 1035135



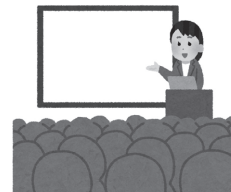
【問い合わせ】 保健総務課 総務企画グループ ☎52-3851

## ゲートキーパー養成研修会

ゲートキーパーとは「命の門番」のことで、自殺の危険を抱えた人々にいち早く気づいて、適切に関わる人のことをいいます。ゲートキーパーは専門家でなくても、誰もがなれます。特別な資格はありません。あなたも、大切な命を支えるゲートキーパーとして、できることから始めてみましょう！

と き	10月25日(月)
と ころ	尾西庁舎6階大ホール
時 間	午後2時～4時(受付1時45分～2時)
テ ー マ	「あなたの周りに悩んでいる人はいませんか？」 あなたも今日からゲートキーパー
募集定員	30名
講 師	南山大学社会倫理研究所 第一種研究所員 森山花鈴 氏

新型コロナウイルス感染拡大の状況によっては、研修会を中止、延期、または内容を変更する場合があります。



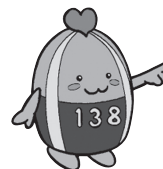
申し込み 9月1日(水)～10月15日(金)

①または②の方法でお申し込みください。

①電話で申し込み ⇒ 保健所保健総務課までお申し込みください。

②スマートフォン・パソコンで申し込み

⇒ 右上の2次元コードから一宮市電子申請届出システムに入り、必要事項を入力してお申し込みください。



2次元コード

【問い合わせ】 保健総務課 総務企画グループ ☎52-3851

## 9月24日～30日は結核予防週間です ID 1039476

一宮市内では令和2年に53人(約8割が60歳以上)が結核を発病しています！

◆結核は過去の病気じゃありません◆

本当にただの風邪ですか??

症状が出たときは、  
早めに医療機関を受診しましょう!!



結核の主な症状

- 2週間以上続く咳・痰
- 発熱 ○倦怠感 ○胸痛
- 食欲不振 ○体重減少

胸部エックス線検査を

「肺がん・結核検診」や  
「職場の定期健康診断」で

年1回

必ず受けましょう!



【問い合わせ】 保健予防課 感染症グループ ☎52-3854

# 新型コロナウイルスワクチン接種 ワクチンの供給に合わせ、接種を進めています

ID 1041140

## 接種の予約には接種券(クーポン券)が必要です。

12歳以上の方すべてに、7月末までに接種券を発送しました(8月以降に12歳に到達する方には、到達した翌月に発送します)。接種を希望される方は、下記の方法でご予約ください。

### 予約方法

市の専用予約サイトで予約できます。国からのワクチン供給が減っており、1人2回分のワクチンが確保できる人数分の予約数を計画し、予約を受け付けます。予約開始日など、最新の受け付け状況は市ウェブサイト **ID 1041296** またはコールセンター(☎0586-52-7755)でご確認ください。

予約サイト



※専用予約サイトで予約した場合、2回目の接種の予約が3週間後の同じ曜日の同時刻に設定されます。

### 重複予約は避けてください

予約のキャンセルが発生すると、接種計画に大きな混乱をきたすとともに、ワクチンを無駄にすることにもつながりますので、すでに予約を済ませている方は、重複して予約をしないよう、ご協力をお願いいたします。

### 一宮市以外の市町村でワクチン接種を受けたい場合は…

市外の医療機関に入院中の方や単身赴任など、やむを得ない事情により一宮市以外の市町村で接種を受けたい場合は、接種を受ける市町村に申請をすることで一宮市の接種券で接種を受けられます。申請方法など詳しくは、接種を受ける市町村にお尋ねください。

【問い合わせ】 一宮市新型コロナウイルスワクチン接種コールセンター ☎0586-52-7755  
(9月30日までは土日・祝日も受け付け)

# 9月20日～26日は動物愛護週間です

ID 1021536

動物は私たちの生活を様々なかたちで豊かにしてくれる、かけがえのない存在です。

広く動物の愛護と適正な飼養についての理解と関心を深めていただくため、動物愛護管理法によって毎年9月20日～26日を動物愛護週間と定めています。

ペットを飼うときはその動物の一生に責任を持ちましょう。

### ○ 動物愛護に関するパネル展を開催します！



**日 時** 令和3年9月23日(木・祝)午前10時～午後4時

**場 所** イオンモール木曽川

**内 容** 動物の適正飼養に関するパネル展示や、マイクロチップの普及啓発、クイズなど

**そ の 他** ・内容は変更になる場合があります。

・新型コロナウイルス感染拡大の状況によっては、イベントを中止する場合があります。

【問い合わせ】 一宮市動物愛護事務所(中保健センター内) ☎72-1122

# 健康づくりの教室・講座のご案内

## 第2次健康日本21いちのみや計画推進講座

いちのみや  
健康マイレージ  
対象事業です

市民の皆さんに楽しく健康づくりに取り組んでいただくために、健康に関する様々なことをテーマに講座を開催します。これから健康づくりを始めようと思っている方、より健康を目指している方、ぜひご参加ください。  
※新型コロナウイルス感染拡大の状況によっては、事業を中止、延期する場合があります。

### いきいき健康づくり講座

とき	ところ・申し込み	時間	テーマ	定員	講師
11月9日(火)	尾西庁舎6階大ホール (申込:西保健センター) ☎63-4833	午後2時～ 3時30分	新型コロナとつきあう ～心身医療の現場から～	30名	医師

**受付時間** 午後1時45分～2時

**持ち物** 健康手帳、いちのみや健康マイレージチャレンジシート(お持ちの方)、体温計、マスク

**申し込み** 9月1日(水)から受付(定員になり次第しめきり)

### 女子力アップ教室 ～心体美人になる☆自分へのご褒美タイム～

※2日間コースです



とき	ところ・申し込み	時間	内容	定員	講師
10月8日(金)	中保健センター ☎72-1121	午前10時～ 11時30分	<ul style="list-style-type: none"> <li>保健師による健康の話「コロナ禍での自分磨き～血圧値知っていますか?～」</li> <li>管理栄養士による栄養の話「美しくなろう! Let's・適塩!」</li> <li>健康づくりリーダーによる運動の実技</li> </ul>	20名	保健師・ 管理栄養士・ 健康づくり リーダー
11月12日(金)					
10月26日(火)	尾西庁舎6階大ホール (申込:西保健センター)				
11月30日(火)	☎63-4833				
10月22日(金)	北保健センター				
11月26日(金)	☎86-1611				

**対象者** 18歳～49歳の女性

**受付時間** 午前9時45分～10時 ※教室開始前に各自血圧測定をお済ませください。

**持ち物** ヨガマット(お持ちの方)またはバスタオル、フェイスタオル、お茶、体温計、マスク  
いちのみや健康マイレージチャレンジシート(お持ちの方)  
※運動のできる服装、靴でお越しください。北保健センターは室内靴が必要です。

**託児** 定員10名(1歳児以上の未就園児・申し込み制)託児の受付時間は9時30分～45分です。  
※託児を利用される方は、下記のものに名前を書いて1つのカバンにまとめてお持ちください。  
お茶・おむつ・着替え・バスタオル

**申し込み** 9月1日(水)から受付(定員になり次第しめきり)

#### ・電話で申し込みの場合

ご希望の保健センターまで電話でお申し込みください。

#### ・スマートフォンで申し込みの場合

ご希望の保健センターの2次元コードから必要事項を入力してお申し込みください。

※託児をご希望の方は電話での申し込みのみとなります。

#### ・パソコンで申し込みの場合

「一宮市電子申請 令和3年度女子力アップ教室」と検索してお申し込みください。



中保健センター



西保健センター



北保健センター

### からだにやさしい栄養教室

※同じ内容の講義は、今年度1回の参加に限ります。

とき	ところ・申し込み	時間	内容	定員	講師
10月25日(月)	尾西庁舎6階大ホール (申込:西保健センター) ☎63-4833	午前10時～ 11時30分	今日からはじめるカルシウム貯金	30名	管理栄養士
11月18日(木)		午前10時～ 11時30分	正しく食べて血糖コントロール		

**受付時間** 午前9時45分～10時

**持ち物** 健康手帳、いちのみや健康マイレージチャレンジシート(お持ちの方)、体温計、マスク

**申し込み** 9月1日(水)から受付(定員になり次第しめきり)



#### [問い合わせ] 健康支援課

中保健センターグループ  
☎72-1121

西保健センターグループ  
☎63-4833

北保健センターグループ  
☎86-1611

# 乳幼児健康診査・健康相談のご案内

ID 1038795

※新型コロナウイルス感染拡大の状況によっては、事業を中止、延期する場合があります。 健診日程はこちら⇒  
今後の状況については、市ウェブサイトをご覧ください。

健診日程はこちら⇒



- ・乳幼児健康診査・9か月児健康相談は該当受診月の前々月に案内が届きます(2歳児歯科健康診査は除く)。
- ・各健康診査の所要時間は2時間程度です。
- ・指定の日に体調や都合が悪い方、他の保健センターで受診を希望される方は、事前に担当する保健センターにご連絡ください。
- ・転入などで事前に案内が届かない場合は、保健センターにご連絡ください。

## 4か月児健康診査

○ブックスタートの説明とともに絵本をお渡しします。

- 持ち物** 母子健康手帳、質問票(事前の案内に同封)、バスタオル、体温計、マスク

## 9か月児健康相談

(おおむね10か月の子)

歯と栄養の話の動画はこちら⇒



- 持ち物** 母子健康手帳、質問票(事前の案内に同封)、バスタオル、体温計、マスク

## 1歳6か月児健康診査

(おおむね1歳7か月の子)

○歯科健康診査(希望者にはフッ素塗布)を行いますので、歯磨きをしてお越してください。

- 持ち物** 母子健康手帳、質問票(事前の案内に同封)、歯ブラシ、バスタオル、体温計、マスク

## 3歳児健康診査

(おおむね3歳6か月の子)

○尿検査、目の屈折検査があります。

○歯科健康診査を行いますので、歯磨きをしてお越してください。

- 持ち物** 母子健康手帳、質問票・目と耳のアンケート(事前の案内に同封)、尿(採れた方のみ)、バスタオル、体温計、マスク

## 2歳児歯科健康診査

○歯科健康診査(希望者には歯の染め出し、フッ素塗布)を行いますので、歯磨きをしてお越してください。

- 持ち物** 母子健康手帳、質問票(1歳6か月児健康診査の事前の案内に同封)、歯ブラシ、タオル、コップ、バスタオル、体温計、マスク

ところ	とき	対象児	とき	対象児	受付時間
中保健センター	10月 21日(木)	令和元年9月 1日～9月15日生	11月 18日(木)	令和元年10月 1日～10月15日生	午前9時～10時
	28日(木)	令和元年9月16日～9月30日生		令和元年10月16日～10月31日生	
西保健センター	10月 7日(木)	令和元年9月 1日～9月30日生	11月 4日(木)	令和元年10月 1日～10月31日生	
北保健センター	10月 14日(木)	令和元年9月 1日～9月30日生	11月 11日(木)	令和元年10月 1日～10月31日生	



## 育児相談

乳幼児の発育・発達、食事、歯、子育ての悩みについての相談をお受けします。

- 担当** 保健師、管理栄養士、歯科衛生士、心理相談員  
**時間** 午後1時～3時  
**持ち物** 母子健康手帳、バスタオル、体温計、マスク

ところ	10月	11月
中保健センター	4日(月)	1日(月)
西保健センター	4日(月)	1日(月)
北保健センター	18日(月)	15日(月)



※保健師、管理栄養士による電話相談は随時行っています。

## 大人の方(40歳以上)

40歳以上の方を対象に、生活習慣病や健康管理についての相談をお受けします。

- 担当** 医師、看護師 **時間** 午後1時30分～3時

ところ	10月	11月
神山いきいきセンター	7日(木)	4日(木)
奥いきいきセンター	6日(水)	10日(水)
千秋いこいの広場	18日(月)	15日(月)
葉栗いこいの広場	21日(木)	11日(木)
丹陽いこいの広場	26日(火)	30日(火)
萩原いきいきセンター	15日(金)	19日(金)
浅井いこいの広場	7日(木)	4日(木)
時之島いこいの広場	22日(金)	26日(金)
北方いこいの広場	26日(火)	30日(火)

## お子さんから大人の方

赤ちゃんからお年寄りまでを対象に、育児相談、生活習慣病の予防や食事に関する事など、健康についての相談をお受けします。

- 担当** 保健師 ☆は管理栄養士、◎は歯科衛生士による相談も行います。  
**時間** 午前9時30分～11時30分 午後1時～3時 ※尾西南部公民館は午前中のみです。  
**持ち物** 体温計、マスク、健康手帳(お持ちでない方は、当日発行できます)。  
赤ちゃんのご相談の方は、母子健康手帳、バスタオルをお持ちください。

ところ	10月	11月	ところ	10月	11月
葉栗公民館(出張所)	6日(水)☆	10日(水)◎	奥公民館(出張所)	27日(水)☆	24日(水)◎
西成公民館(出張所)	8日(金)◎	12日(金)☆	萩原公民館(出張所)	11日(月)☆	8日(月)◎
丹陽公民館(出張所)	14日(木)◎	11日(木)☆	千秋公民館(出張所)	8日(金)☆	12日(金)◎
浅井公民館(出張所)	6日(水)◎	10日(水)☆	尾西南部公民館 ※	27日(水)◎	24日(水)☆
北方公民館(出張所)	20日(水)☆	17日(水)◎	中保健センター	毎週月～金曜日 (祝日・休日を除く)	
大和公民館(出張所)	13日(水)◎	10日(水)☆	西保健センター		
今伊勢公民館(出張所)	4日(月)◎	1日(月)☆	北保健センター		

- 暴風警報が発令された場合、公民館での健康相談は中止します。  
○変更になる場合がありますので詳しくは保健センターにお問い合わせください。

# 子育ての教室のご案内

※新型コロナウイルス感染拡大の状況によっては、事業を中止、延期する場合があります。

■□■教室はすべて予約制です。9月1日(水)から申し込みを受け付けます。■□■

・公式YouTubeにて動画配信している教室もあります。

## マタニティクラス



心とからだの変化、父の役割、母乳育児等の動画はこちら→

この教室は男女共同参画推進事業です

妊娠中の過ごし方や育児について学びます。

**I** ●妊娠してからの心とからだの変化  
●抱っこ・沐浴体験

**II** ●母乳育児  
●妊娠中の食生活  
●ママと赤ちゃんの歯の話

**対象者** 妊婦  
※I、IIどちらか1つの参加も可能です。  
※パパも一緒にどうぞ。

**定員** マタニティ I 15名  
マタニティ II 20名

ところ・申し込み	とき	I	II
北保健センター	10月	16日(土)	29日(金)
中保健センター	11月	13日(土)	30日(火)

**時間** I:午前9時45分～11時(受付9時30分～45分)

II:午前9時45分～11時(受付9時30分～45分)

**持ち物** 母子健康手帳、母子健康手帳副読本、体温計、マスク

※西保健センターは12月に実施します。

## 新米ママさん教室

赤ちゃんの栄養やママの産後のからだについて学びます。

**対象者** 開催日に1～3か月のお子さんとママ

**定員** 各10名

ところ・申し込み	とき
北保健センター	10月29日(金)
中保健センター	11月30日(火)

**時間** 午前9時50分～11時(受付9時30分～50分)

**持ち物** 母子健康手帳、バスタオル、授乳物品、体温計、マスク

※西保健センターは12月に実施します。

※出産後にお申し込みください。

## 離乳食教室



作り方や進め方のポイント等の動画はこちら→

ごっくんコース【離乳の開始(5・6か月頃)～8か月頃】  
もぐもぐコース【7か月頃～離乳の完了】

※予約制(定員あり)

ところ・申し込み	10月	11月
中保健センター	もぐもぐコース 5日(火)	ごっくんコース 2日(火)
西保健センター	ごっくんコース 15日(金)	もぐもぐコース 19日(金)
北保健センター	ごっくんコース 13日(水)	もぐもぐコース 17日(水)

**時間** 午前10時～11時(受付9時45分～10時)

**持ち物** 母子健康手帳、体温計、マスク

## 幼児食教室～離乳食を卒業したら～



作り方や進め方のポイント等の動画はこちら→

1歳～2歳頃の離乳食を卒業したお子さんの食事について、大切なことやポイントを学びます。

※予約制(定員あり)

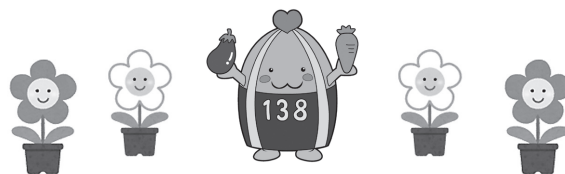
1回のみ参加です。

ところ・申し込み	とき
中保健センター	10月14日(木)
北保健センター	11月29日(月)

**時間** 午前10時～11時(受付9時30分～50分)

**持ち物** 母子健康手帳、体温計、マスク

※西保健センターは12月に実施します。



# 新生児・産婦訪問のご案内

ID 1001388

生後4週間以内の赤ちゃんがいるお宅を助産師が訪問して、発育や育児についての相談をお受けします。

**対象者** 生後4週間(28日)以内の新生児と産婦

**ご準備いただくもの** 母子健康手帳、バスタオル、マスク

**費用** 無料

**申し込み・問い合わせ** 西保健センター ☎63-4833

**内容** 体重測定、育児相談、授乳相談

※里帰り出産で一時的に市内に滞在される方も申し込みできます。

[問い合わせ] 健康支援課

中保健センターグループ  
☎72-1121

西保健センターグループ  
☎63-4833

北保健センターグループ  
☎86-1611

# 健康づくり食生活改善ボランティア養成講座のご案内

いちのみや  
健康マイレージ  
対象事業です

食べることは健康づくりの第一歩です。あなたも“食”について学んで、自分の健康を見つめ直すとともに、市の食育推進をお手伝いする健康づくり食生活改善ボランティアになってみませんか。

※新型コロナウイルス感染拡大の状況によっては、事業を中止、延期する場合があります。

## 【日 程】

回	と き	講 義	
1	10月22日(金)	開講式 オリエンテーション	第2次健康日本21いちのみや計画の紹介 食生活改善ボランティア活動について
2	11月15日(月)	生活習慣病予防の食事	
3	12月14日(火)	健康づくりと身体活動・運動実技、カルシウムの話	
4	令和4年 1月27日(木)	食品衛生と食中毒予防、乳幼児の食事	
5	令和4年 2月25日(金)	高齢者の低栄養を防ぐ食事	閉講式・食生活改善ボランティア活動報告・交流

※必ず5回を通してご参加ください。

**時 間** 午前9時30分～11時30分(受付9時15分～30分)

**持 ち 物** 健康手帳、いちのみや健康マイレージチャレンジシート(お持ちの方)、  
体温計、マスク  
※3回目は上記に加え、タオル、運動のできる靴、水分補給の飲み物



**と ころ** 西保健センター(尾西庁舎3階)

**対 象 者** おおむね70歳までの一宮市民で、講座修了後、ボランティア活動が可能な方

**定 員** 15名(予約制、定員になり次第しめきり。初めての方が優先となります。)

**申し込み** 9月1日(水)～10月15日(金)まで、電話で西保健センター(☎63-4833)にて受付。

[問い合わせ] 健康支援課 西保健センターグループ ☎63-4833

## 【広告】

### 相続・遺言・家族信託

- 高齢者の財産管理・認知症対策
- アパートオーナーの相続対策
- 遺言書作成
- 見守り契約・任意後見・成年後見
- 不動産名義変更(相続・贈与)



お気軽に  
ご相談ください。

**（相談無料）**

一宮市新生4丁目4番7号1階  
(一宮駅徒歩8分、一宮年金事務所すぐ東)

**☎0586-48-4250**

<http://www.t-fukui3.com/> 福井武男 家族信託 検索 駐車場有

愛知県司法書士会所属(第1286号) **司法書士 福井武男事務所**

一宮駅西口から徒歩3分お気軽にご相談下さい。

### 弁護士法人一宮総合法律事務所

〈主な取扱業務〉

相続問題・遺言、交通事故、不動産取引、借地借家、離婚、  
中小企業法務、債権回収、労働事件、その他裁判・調停手続

**「相続問題・遺言」・「交通事故」相談無料!**

**一宮市及びその周辺市町村にて、  
月1回、相続遺言無料相談会を開催中!**

詳細はHP又はお電話でお問い合わせ下さい。

弁護士法人一宮総合法律事務所(愛知県弁護士会所属) 一宮市神山1-1-6 のむらビル3階  
代表弁護士 **野村 一磨** TEL**0586-43-3800**  
(弁護士3名在籍) 営業時間:AM9:30~PM5:30

★広告の内容に関する問い合わせは直接広告主へお願いします。