

市道の区域決定に関する告示

道路法（昭和27年法律第180号）第18条第1項の規定に基づき、市道の区域を次のように決定する。

その関係図面は、公示の日から2週間建設部道水路管理課において一般の縦覧に供する。

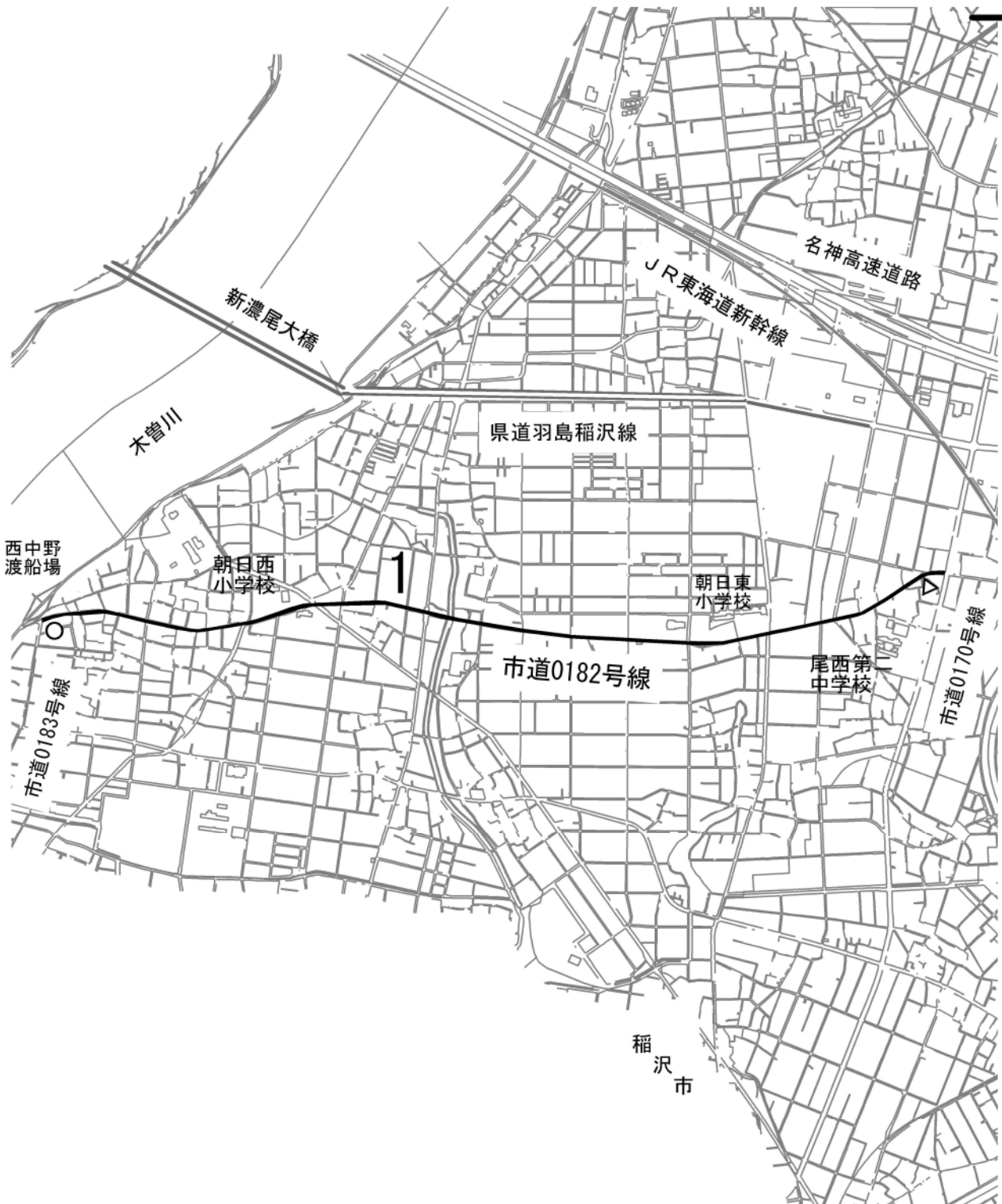
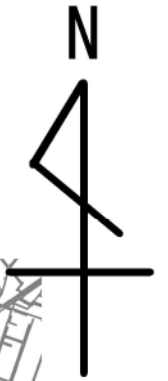
令和 8 年 4 月 1 日

一宮市長 中野 正康

路線認定

位置図

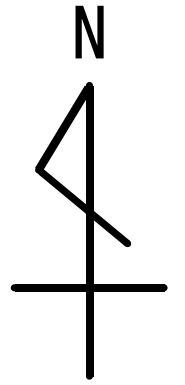
S=1 / 20,000



整理番号	路線名	延長(m)	幅員(m)
1	市道0182号線	3094.5	6.1~8.5

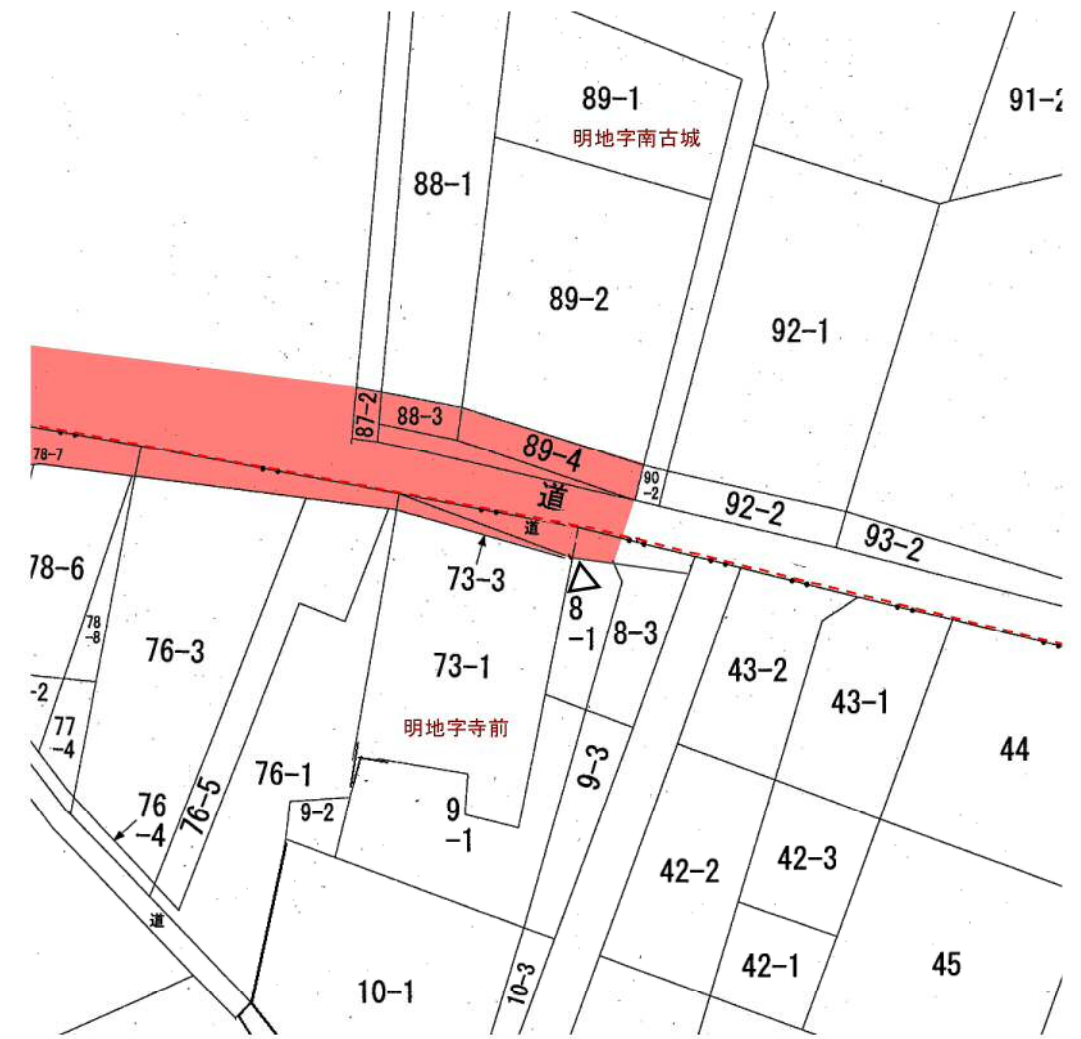
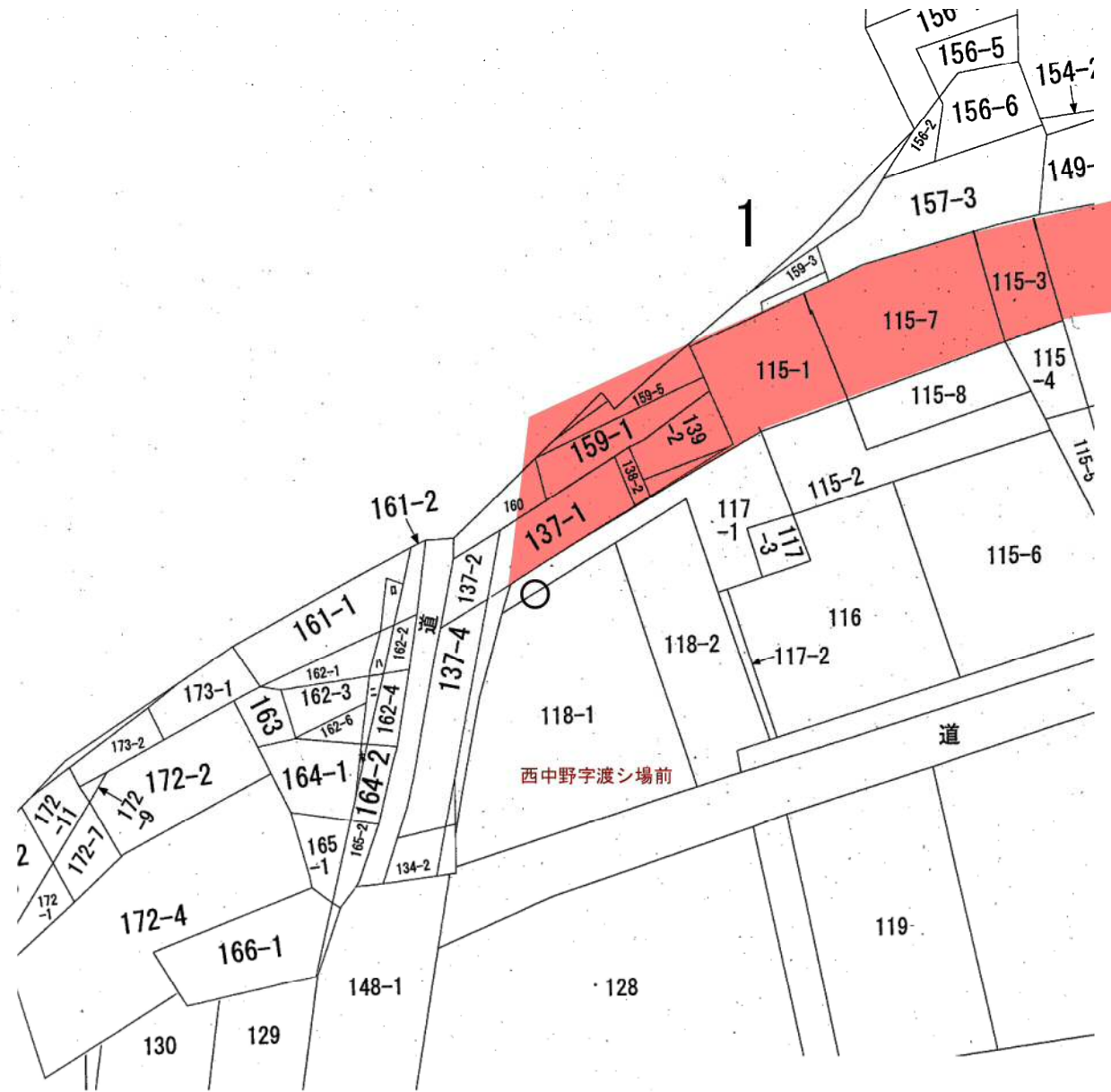
路線認定整理図

S=1/600

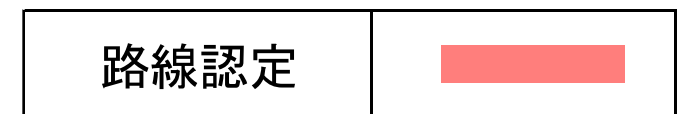


起点部

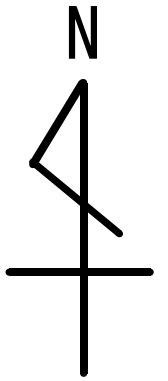
終点部



----- 字界



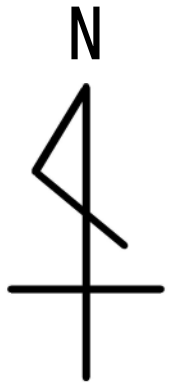
路線認定
位置図
S=1/10,000



整理番号	路線名	延長(m)	幅員(m)
2	市道0183号線	1628.7	8.0~10.5

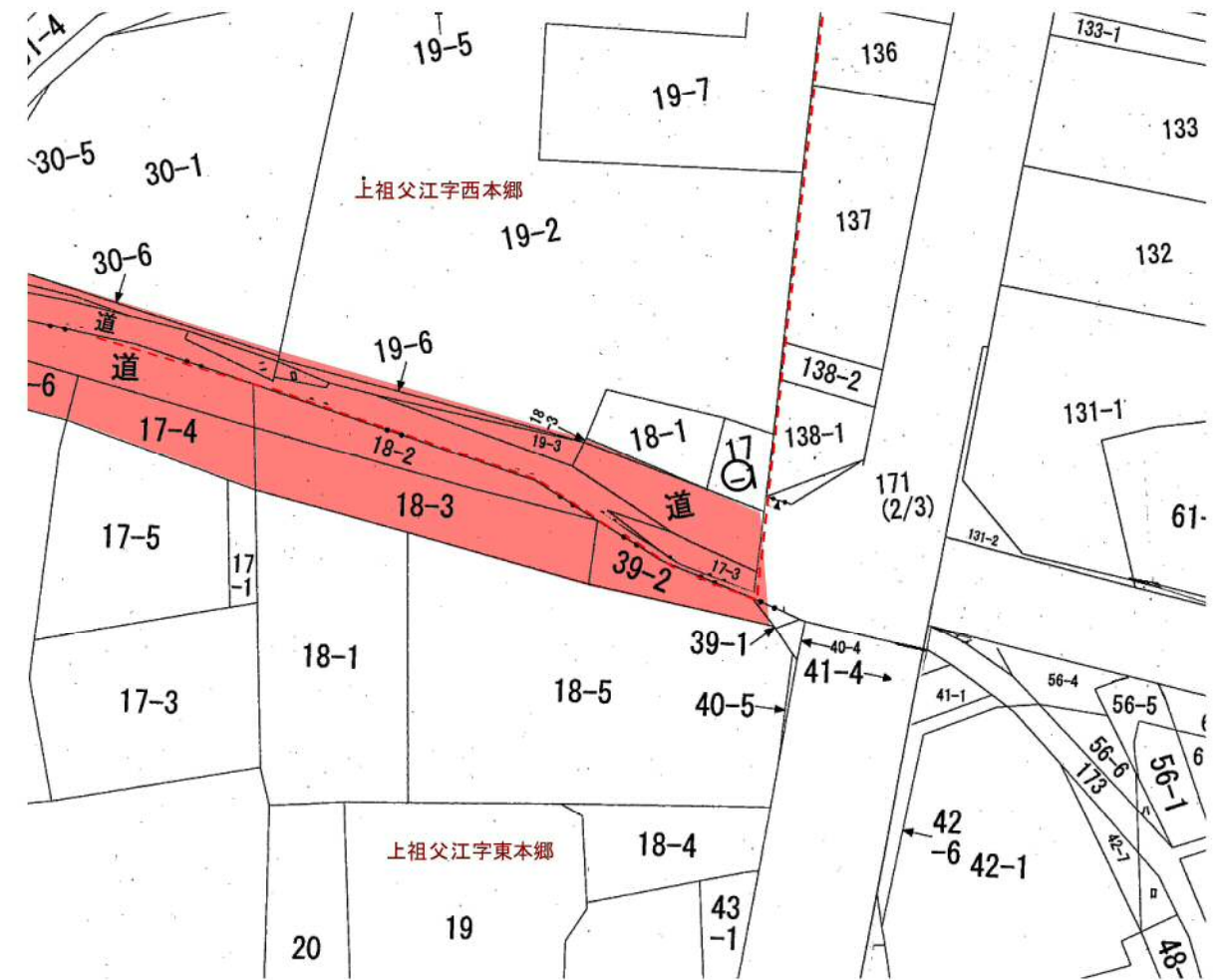
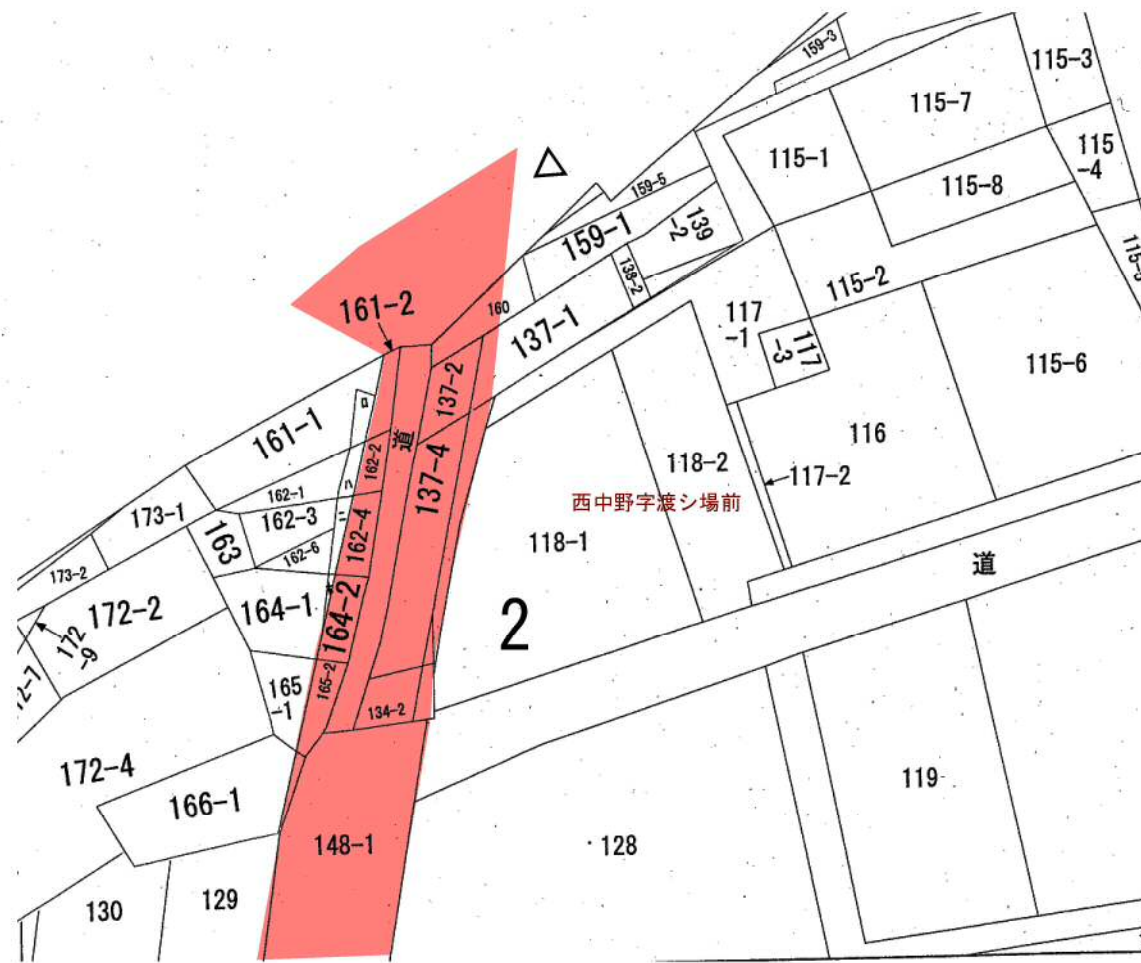
路線認定整理図

S=1/600

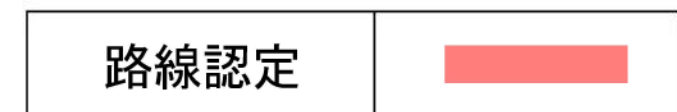


終点部

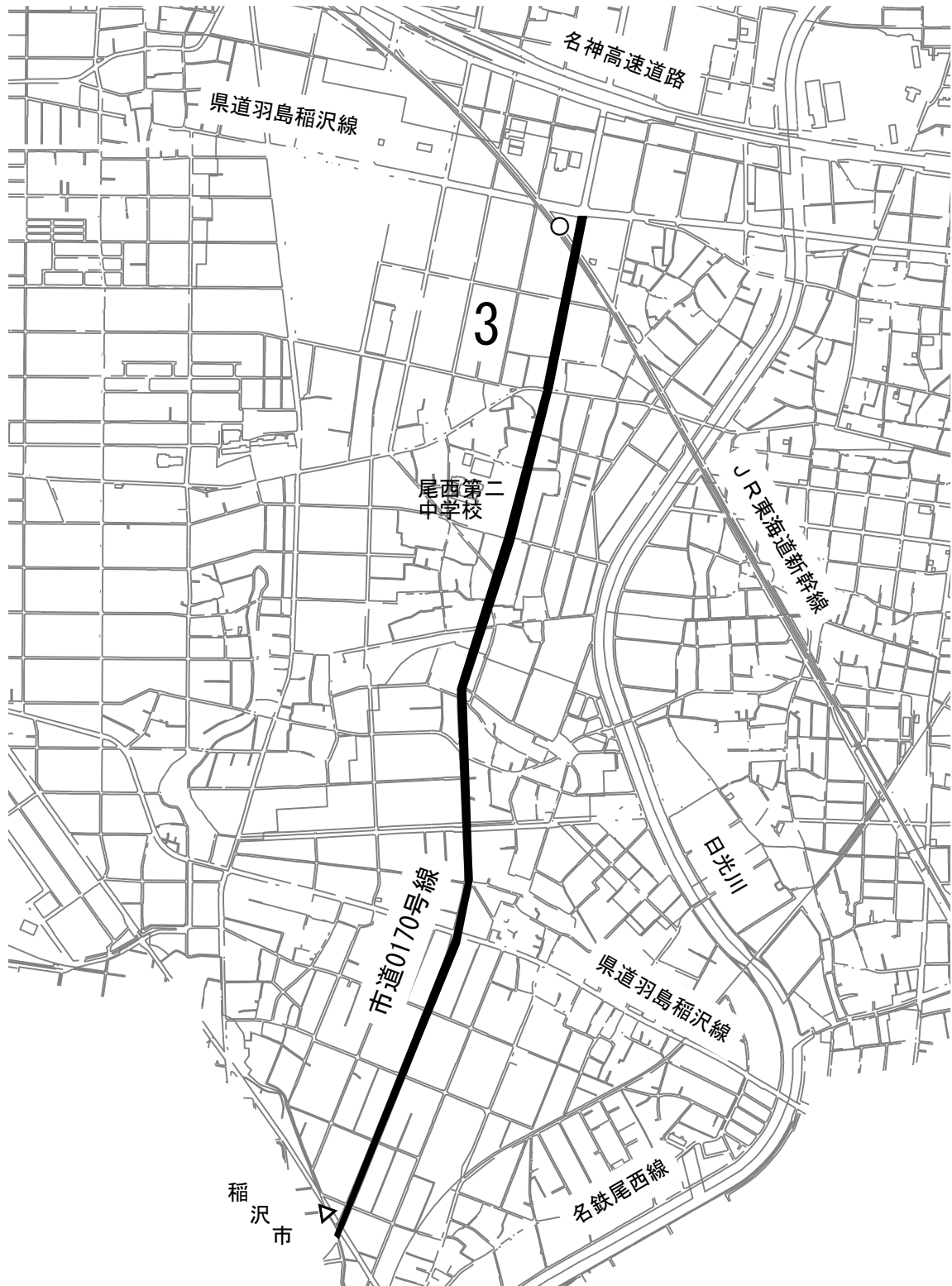
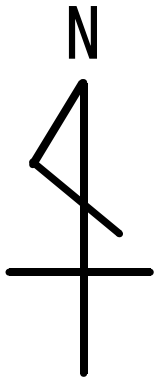
起点部



--- 字界



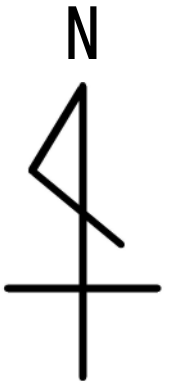
路線認定
位置図
S=1 / 15,000



整理番号	路線名	延長(m)	幅員(m)
3	市道0170号線	2542.3	15.15~18.0

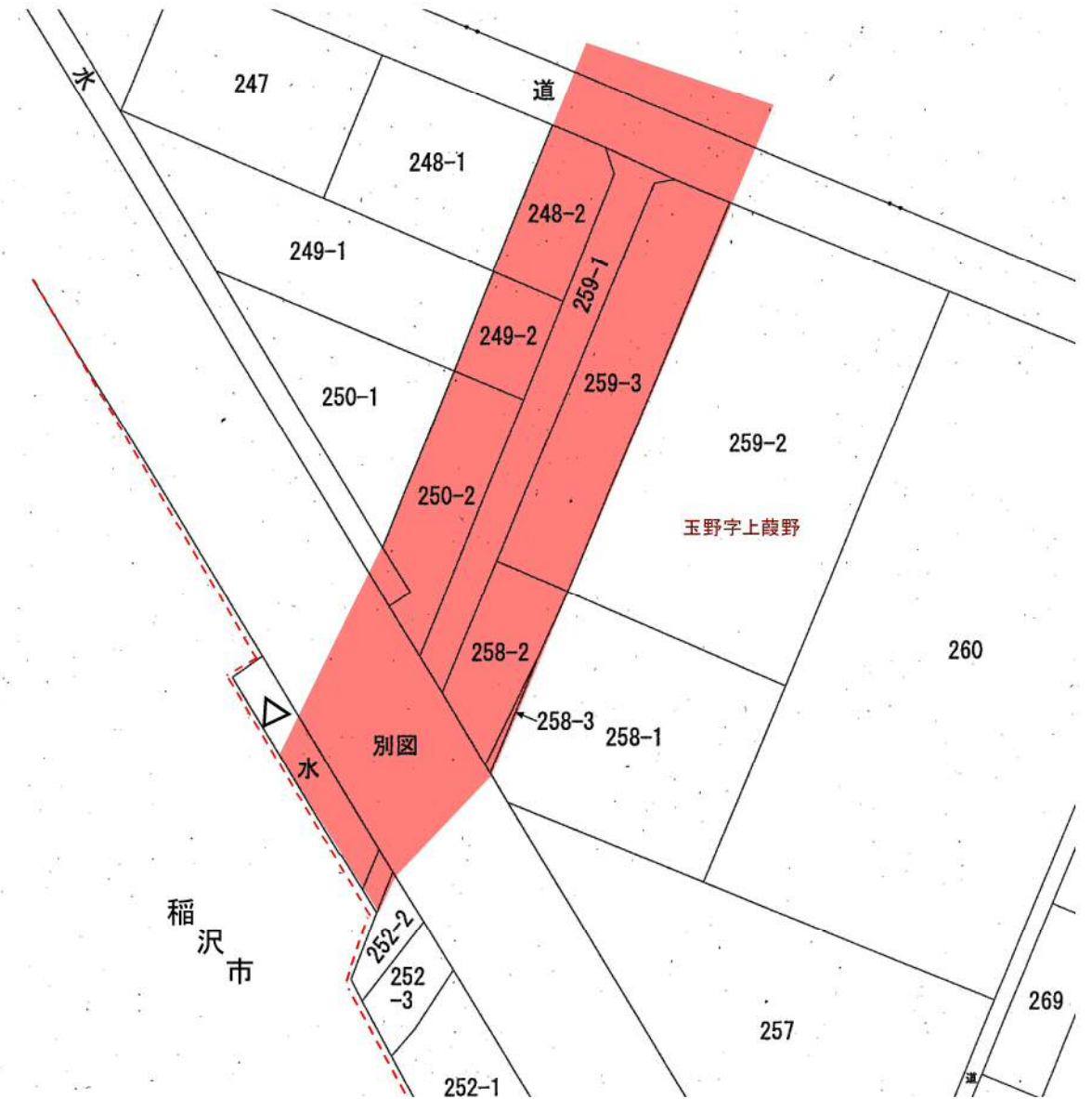
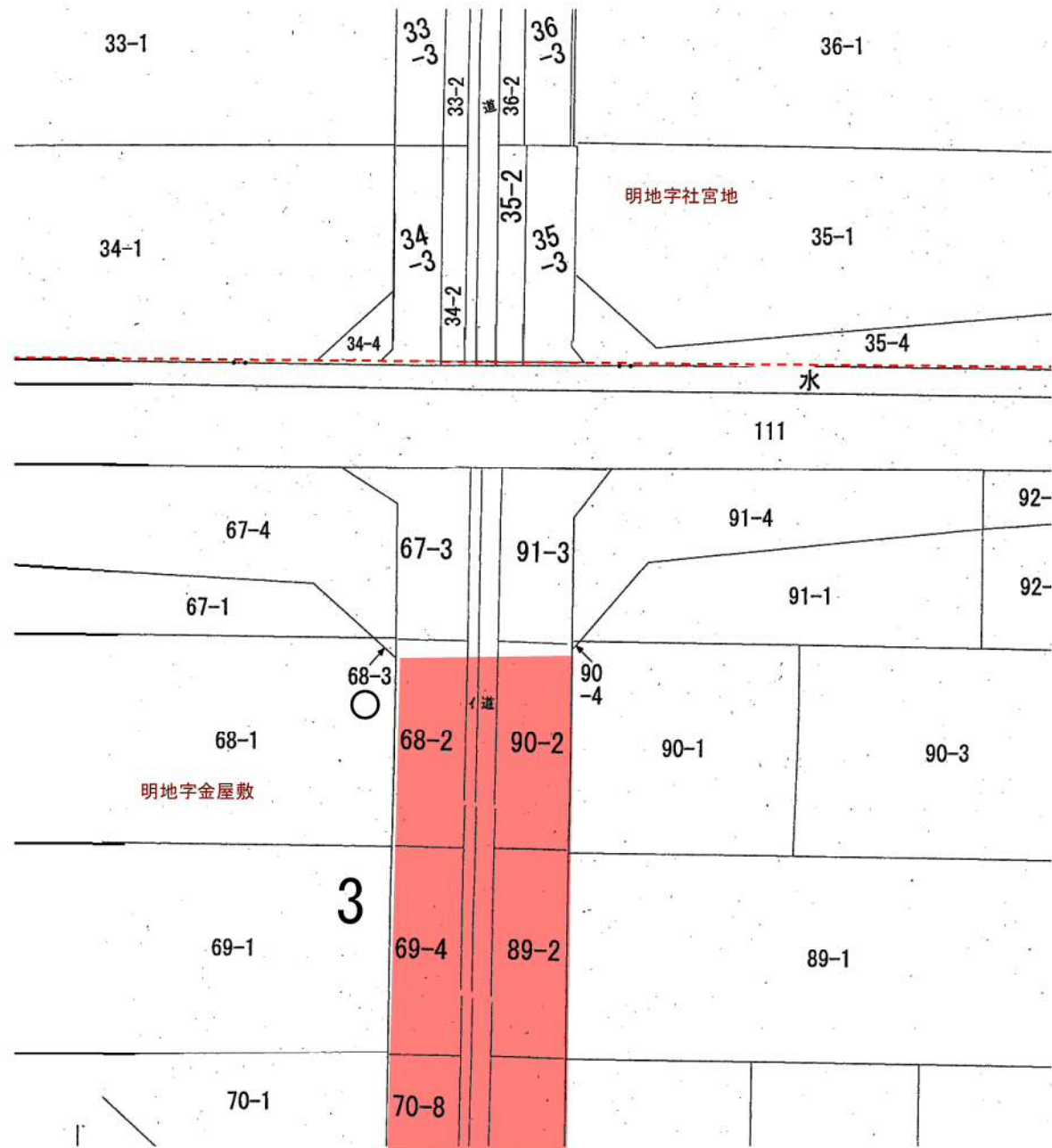
路線認定整理図

S=1/600



起点部

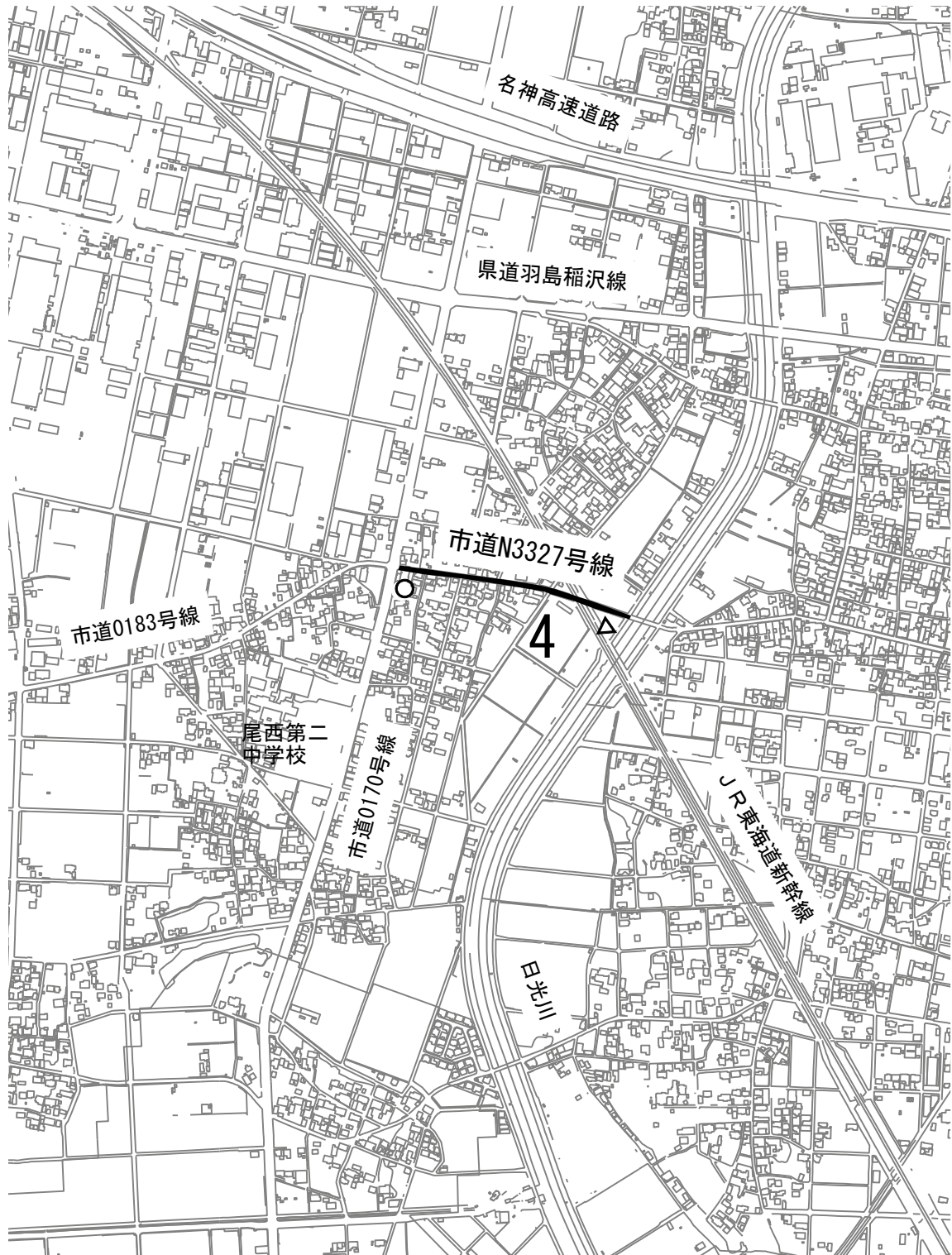
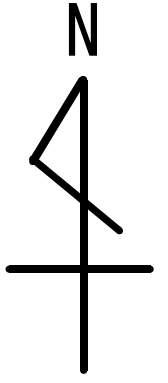
終点部



路線認定

位置図

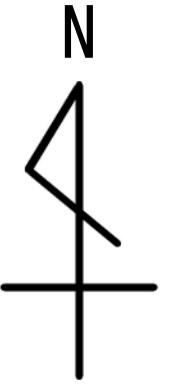
S=1 / 10,000



整理番号	路線名	延長(m)	幅員(m)
4	市道N3327号線	378.6	5.5~9.0

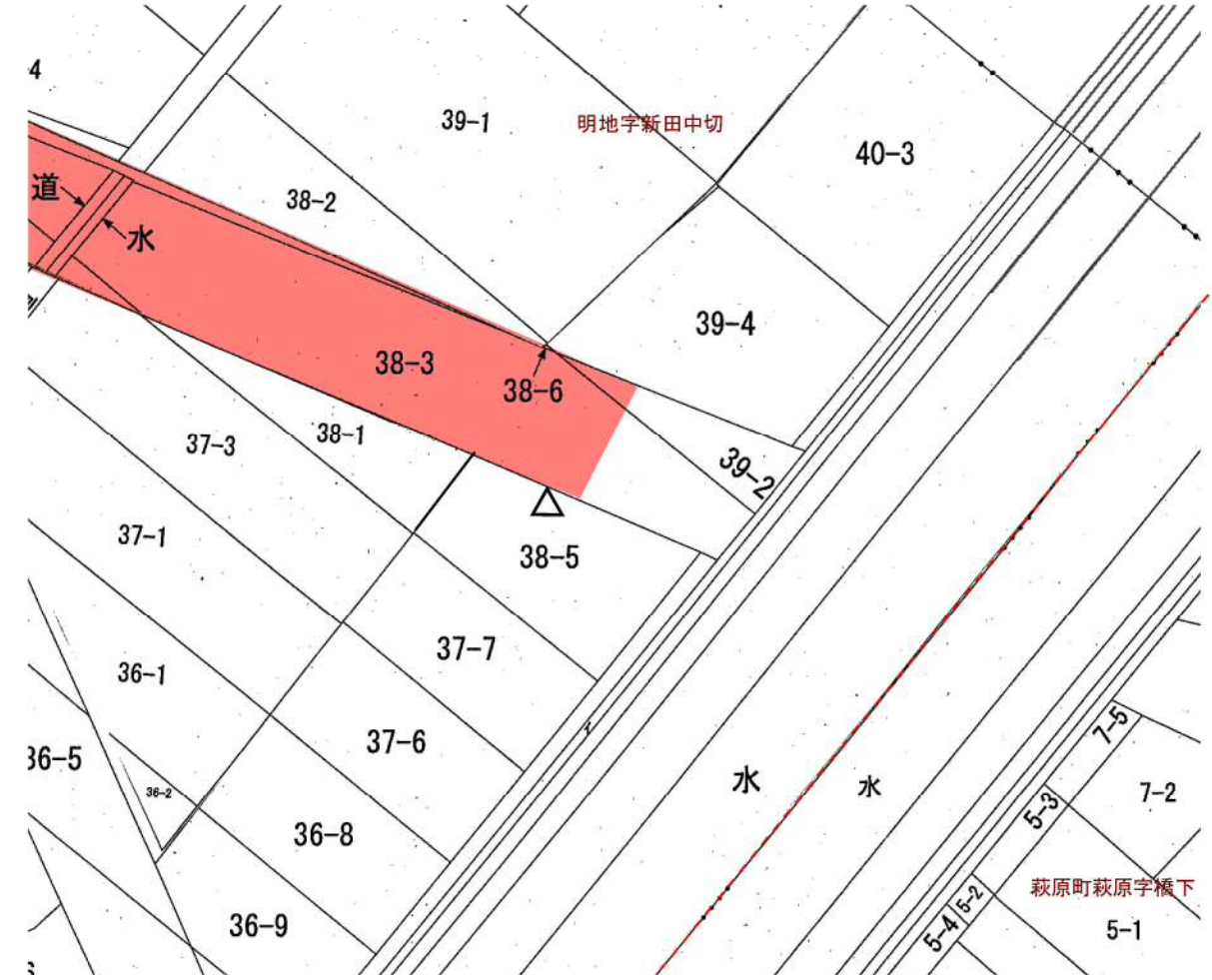
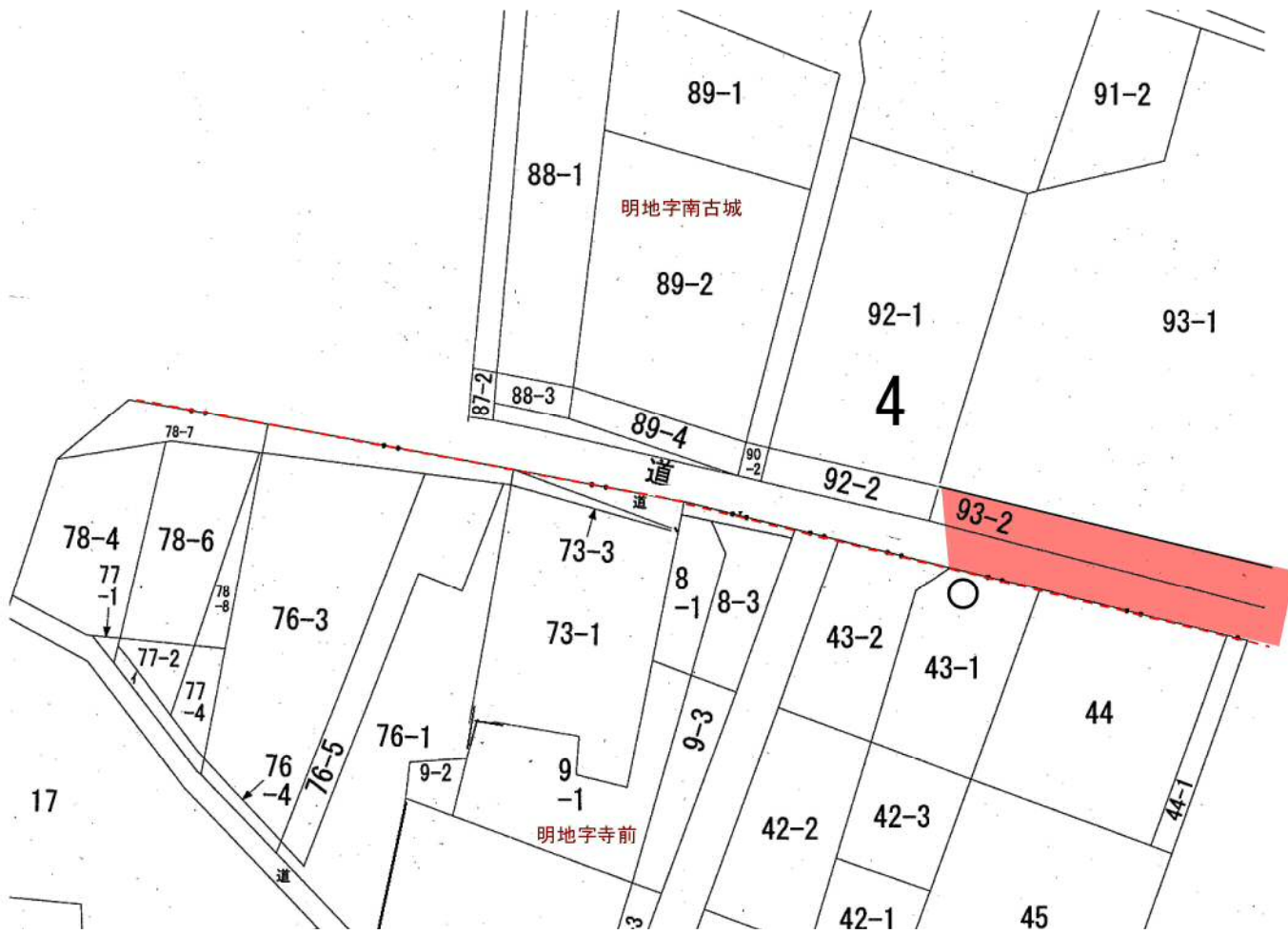
路線認定整理図

S=1/600



起点部

終点部



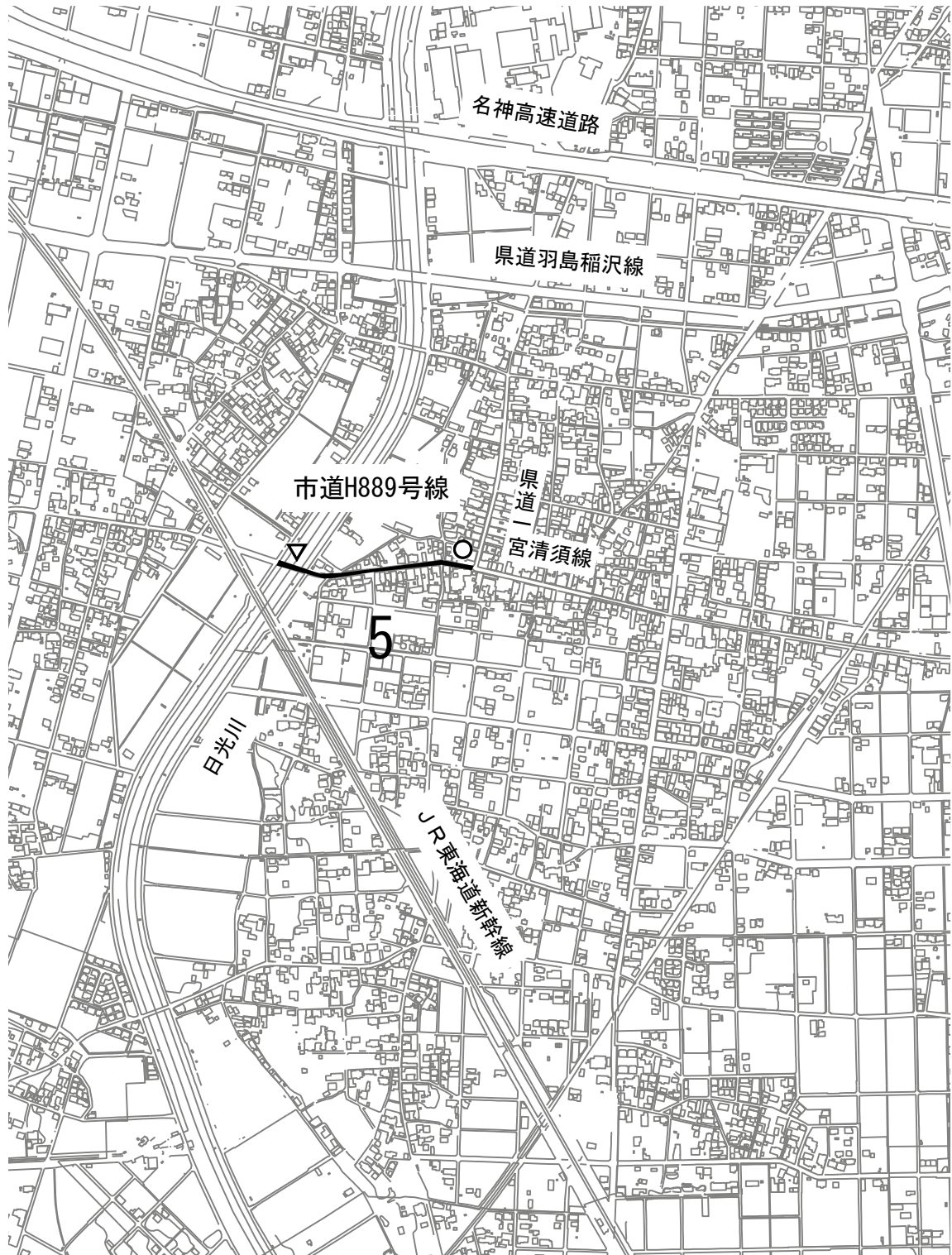
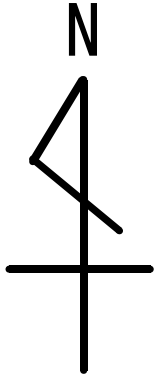
----- 字界

路線認定	
------	--

路線認定

位置図

S=1/10,000



整理番号	路線名	延長(m)	幅員(m)
5	市道H889号線	315.4	4.8~7.5

一宮市告示第 号

市道の供用開始に関する告示

道路法（昭和27年法律第180号）第18条第2項の規定に基づき、市道の供用を次のように開始する。

その関係図面は、公示の日から2週間建設部道水路管理課において一般の縦覧に供する。

令和 年 月 日

一宮市長 中野 正康