

一宮市告示第 7 号

市道の供用開始に関する告示

道路法（昭和27年法律第180号）第18条第2項の規定に基づき、市道の供用を次のように開始する。

その関係図面は、公示の日から2週間建設部道水路管理課において一般の縦覧に供する。

令和 8 年 1 月 5 日

一宮市長 中野 正康

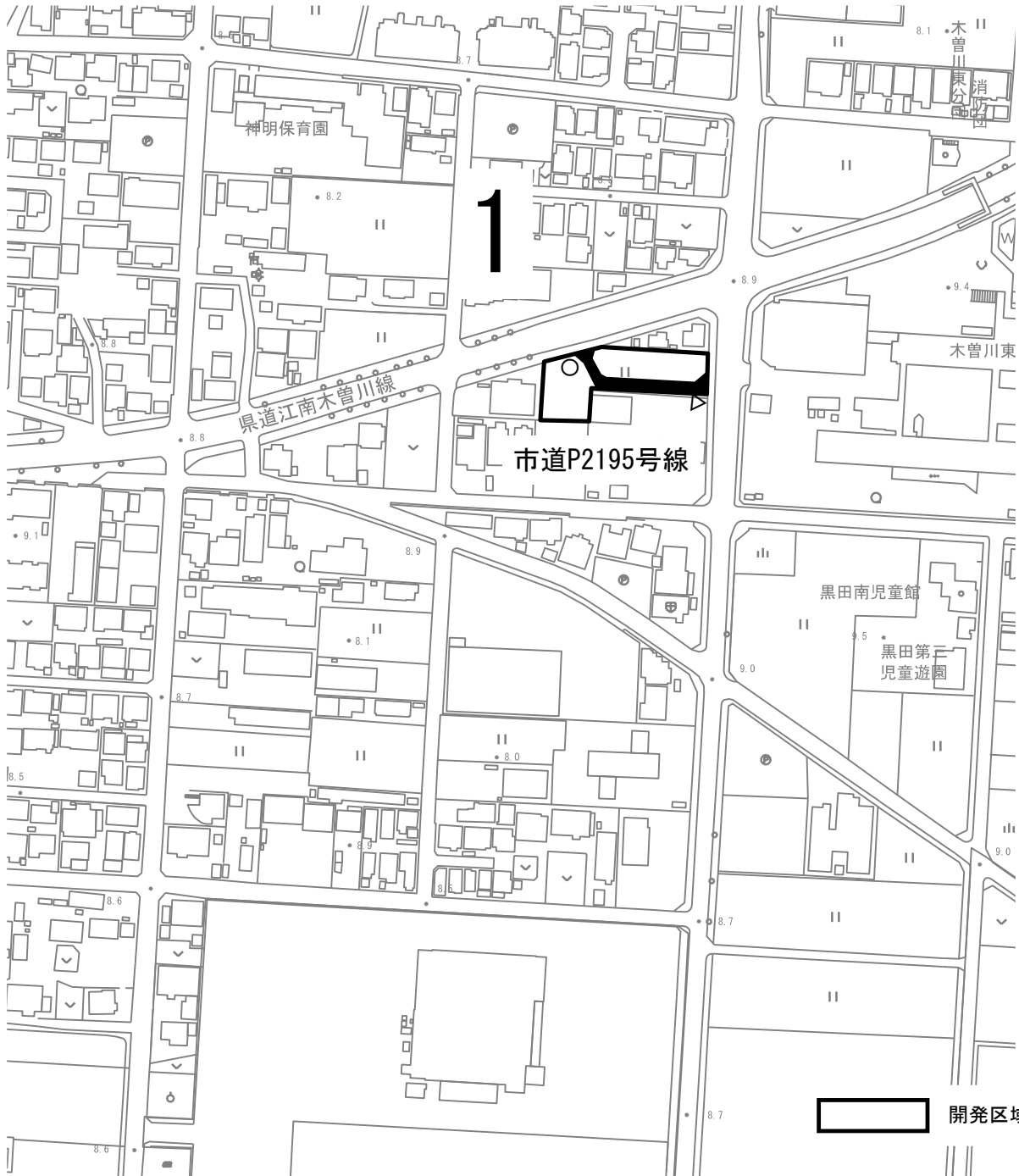
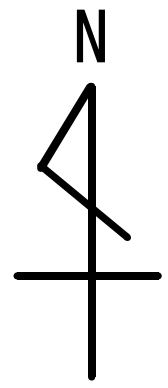
供用開始

[illegible]

路線認定

位置図

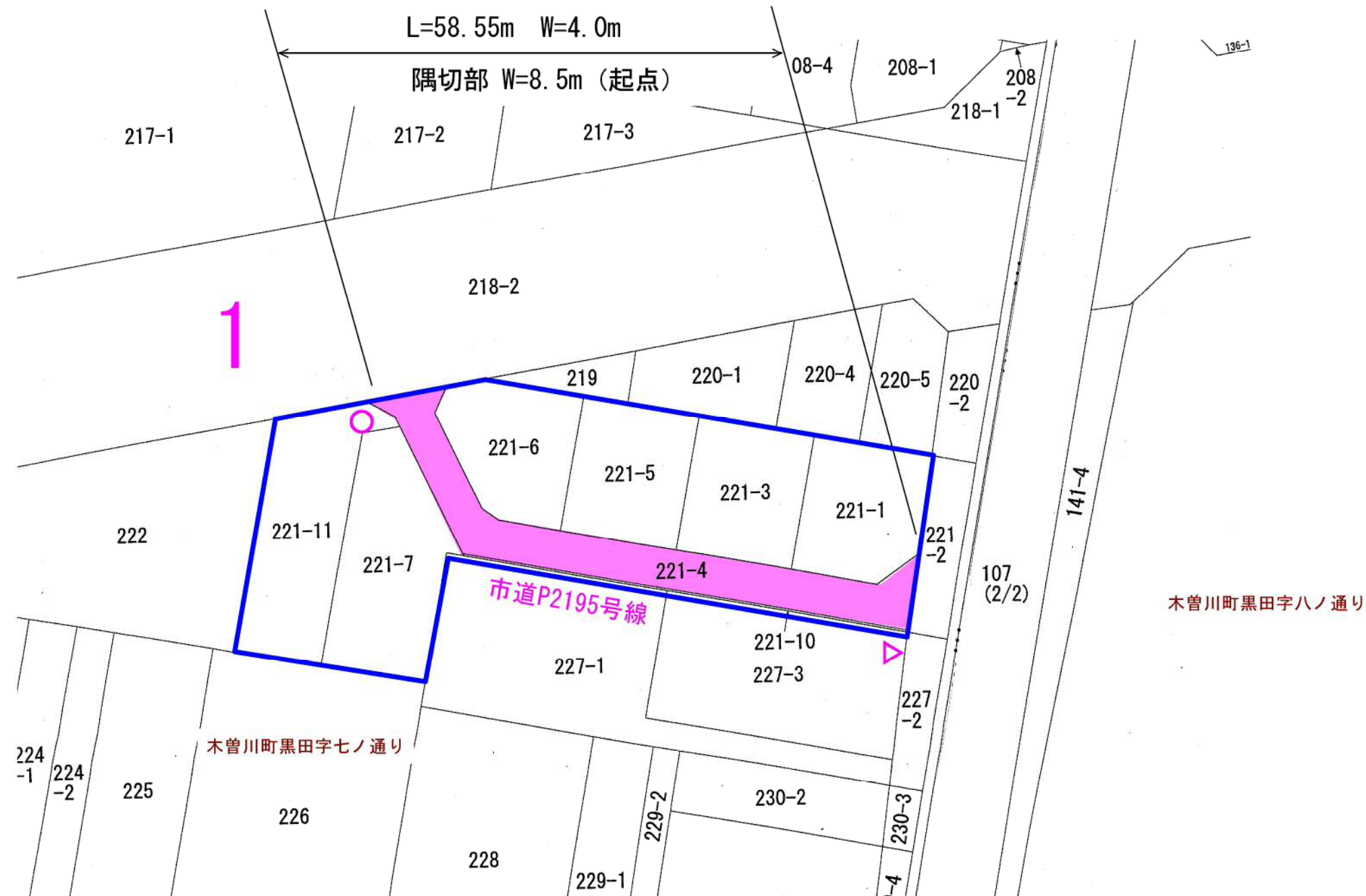
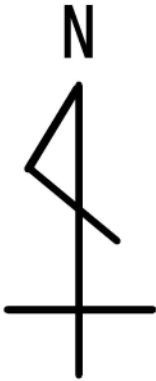
S=1／2, 500



整理番号	路線名	延長(m)	幅員(m)	隅切部幅員(m)
2	市道P2195号線	58.55	4.0	8.5 (起点)

路線認定整理図

S=1／500



開発区域	
路線認定	