



ID 1059720

一宮駅東の市営地下駐車場が変わります

4月から*i*-ビル駐車場の「20分まで無料」の廃止に伴い、地下駐車場で20分以内に出庫した場合の駐車料金が無料になります。また送迎用の乗降場も新たに設置しますので、ぜひご利用ください。

20分以内の出庫が無料になります



廃止

i-ビル駐車場

入場から20分以内の
出庫が無料



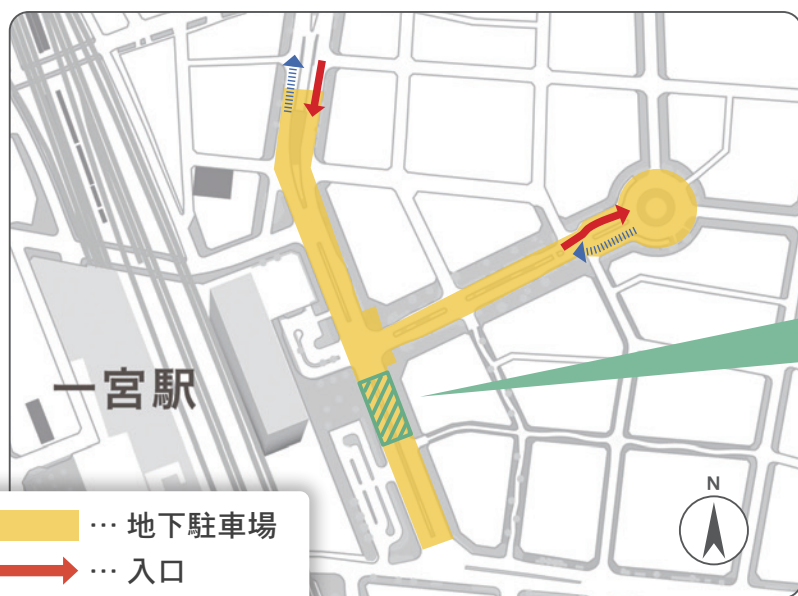
新たに

市営地下駐車場

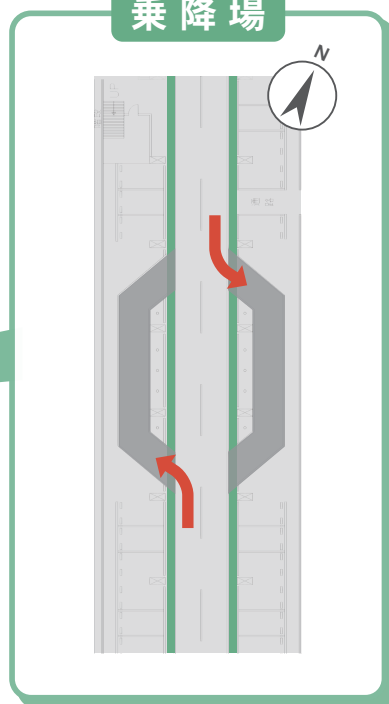
入場から20分以内の
出庫が無料

送迎用の乗降場を設置します ※3月下旬に工事予定

雨に濡れず
乗り降りが可能に!!



乗降場



【問】都市計画課 ☎(28)8981

3月・4月は市民課の窓口が混雑します

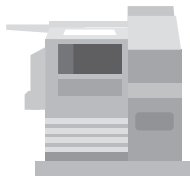
ID 1000799

出張所や尾西・木曽川庁舎もご利用ください

3月・4月は住民異動の届け出や各種証明書の申請が増えます。特に月曜日は、本庁舎市民課の窓口が大変混雑し、長時間お待たせすることがあります。出張所・尾西庁舎窓口課・木曽川庁舎総務窓口課でも、住民異動の届け出・各種証明書発行・印鑑登録などの業務を行っています。【問】市民課 ☎(28)8972

\ 窓口の混雑緩和のためのサービス /

ID 1020304

コンビニなどでの
証明書交付

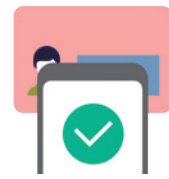
マイナンバーカードを利用して、各種証明書をコンビニなどで取得できます。
※窓口より安い手数料で証明書を取得できます。

ID 1055793

住民異動届の
オンライン事前申請

事前にスマートフォンなどで簡単な質問に答えることで、窓口での時間と手間を軽減できます。
※出張所では利用できません。

ID 1054923

マイナポータルでの
転出手続き

マイナンバーカードをお持ちの方は、窓口に出向くことなくオンラインで手続きできます。
※転出先の市区町村では、窓口で手続きが必要です。

窓口の混雑状況をウェブ上で確認できます

ウェブページ(ID 1038962)で、市民課と保険年金課の現在の混雑状況を確認できます。お越しになる際の目安としてください。

【問】市民課 ☎(28)8975



3月から

戸籍証明書の広域交付が始まります

ID 1060242

本籍地が遠くにある方は、戸籍謄本などの請求が便利になります。
詳しくはウェブページをご確認ください。



木曜日の時間外証明窓口

3月末で

住民票の電話予約受付のサービスを終了します

本庁舎、尾西・木曽川庁舎で行っている木曜日の時間外証明窓口と、電話で予約して住民票を閉庁時間に受け取ることができるサービスを、3月末で終了します。今後は便利でお得なコンビニ交付サービス(上記参照)を、ぜひご利用ください。

【問】市民課 ☎(28)8971

3月末から

マイナンバーカードを 医療費受給者証として活用できます



市と一宮市立市民病院は、デジタル庁が実施するマイナンバーカードを活用した実証事業に参加しています。

3月末以降

今まで



受診には、保険証と医療費受給者証の2枚が必要

市民病院を受診する場合



マイナンバーカード1枚だけで受診可能

詳しくは、ID 1059661をご確認ください

【問】 保険年金課 ☎(28)9013

物価高騰対応重点支援給付金を

追加で支給します

1世帯当たり

10万円

①住民税均等割のみ課税世帯

対象

令和5年12月1日時点で、世帯全員の令和5年度の住民税が均等割以下の世帯主（世帯全員が住民税非課税の世帯を除く）

子ども1人当たり

5万円

②こども加算

対象

世帯全員が住民税非課税の世帯や、①の対象世帯で、平成17年4月2日以降に生まれた方がいる世帯主

※世帯全員が住民税課税の方の扶養になっている場合は対象外となります。

※対象者には順次案内を送付していますので、ご確認ください。

物価高騰対応重点支援給付金
コールセンター

☎ 0586(82)9290

午前9時～午後5時（土・日曜日、祝休日を除く）

詳しくは、ID 1059173を
ご確認ください

【問】 福祉総務課 ☎(28)9015