



# 一宮市の人口 ①

【2026年1月1日現在】

## 人口

総数	374,964 人	前月比 (-41)
男	182,958 人	(-34)
女	192,006 人	(-7)

## 前月 1 日からの増減

人口 増減	-41	自然 増減	-189	社会 増減	148
		出生(+)	195	転入(+)	980
		死亡(-)	384	転出(-)	832

## 人口密度

3,294 人/km<sup>2</sup>  
(市の面積: 113.82 km<sup>2</sup>)

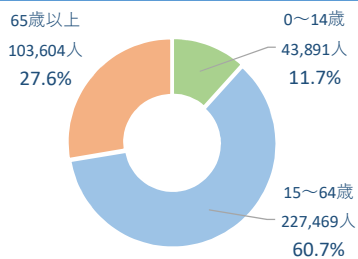
## 外国人口

9,940 人 (+84)

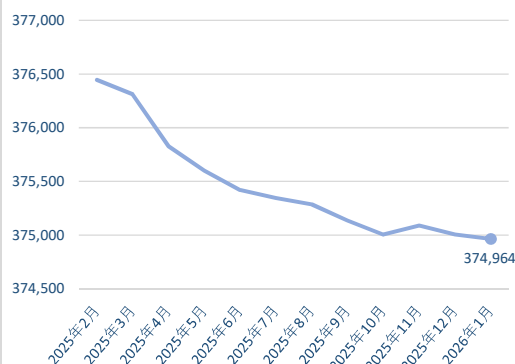
## 世帯数

170,846 世帯 (+91)

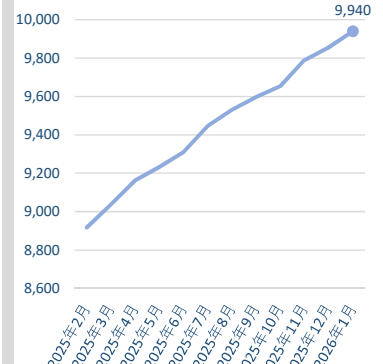
## 年齢階級別人口構成



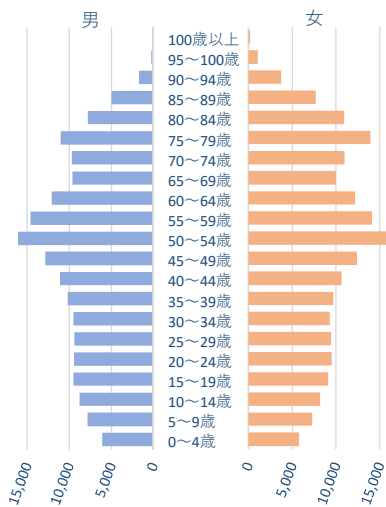
## 過去12カ月の人口の推移



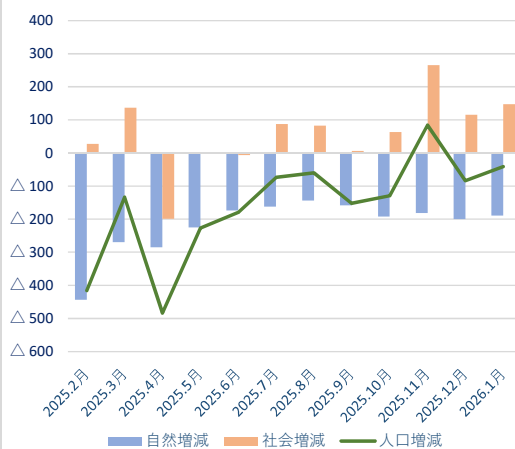
## 外国人口の推移



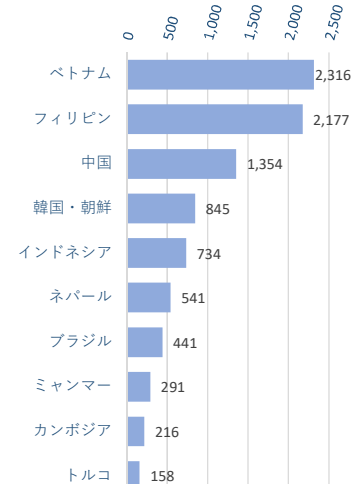
## 人口ピラミッド



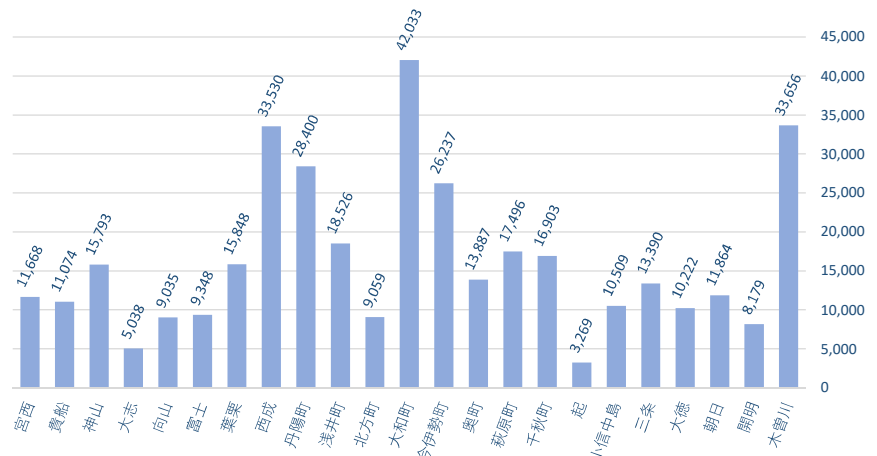
## 過去12カ月の人口増減の推移



## 国籍別人口 上位10カ国



## 地域（連区）別人口



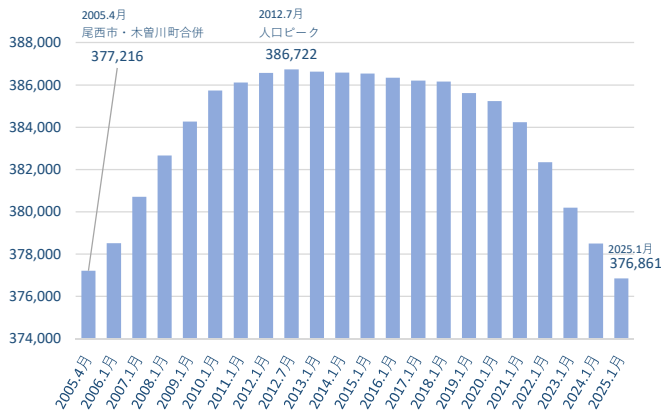
●【前月1日からの増減】の転入・転出には、その他の増減（職権記載・職権消除など）を含む。



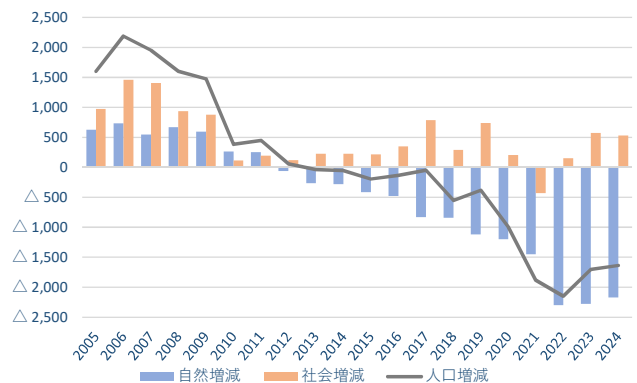
## 一宮市の人口 ②

出典：『2024年（令和6年）一宮市の人口動態』

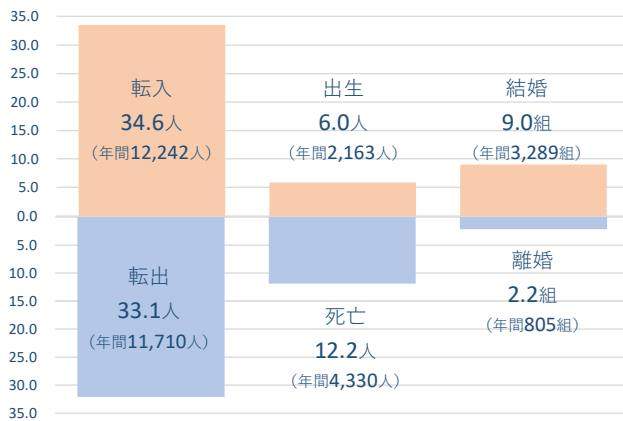
### 人口の年次推移



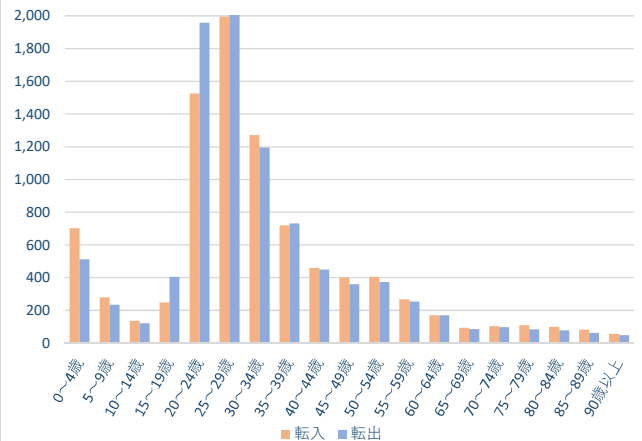
### 人口増減の年次推移



### 届出から見た 一宮市の1日の動き (2024年)



### 転入・転出者 年齢別人口 (2024年)



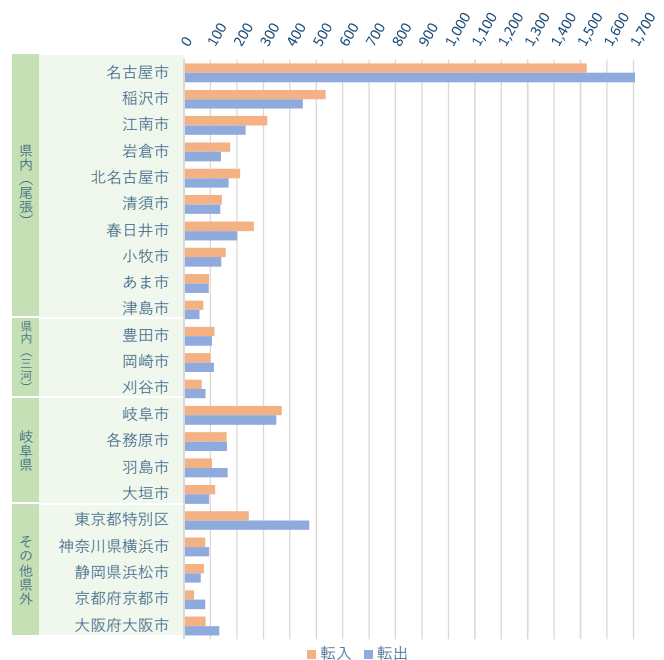
### 転入者の前住所地・転出者の転出先の内訳 (2024年)

#### 前住所地 上位20市区町村

1	名古屋市	1,524
2	稲沢市	536
3	岐阜市	369
4	江南市	315
5	春日井市	264
6	東京都特別区	245
7	北名古屋市	212
8	岩倉市	175
9	各務原市	161
10	小牧市	157
11	清須市	144
12	大垣市	118
13	豊田市	116
14	羽島市	105
15	岡崎市	100
16	あま市	95
17	大阪府大阪市	81
18	神奈川県横浜市	80
19	静岡県浜松市	76
20	津島市	73

#### 転出先 上位20市区町村

1	名古屋市	1,757
2	東京都特別区	474
3	稲沢市	449
4	岐阜市	349
5	江南市	232
6	春日井市	201
7	北名古屋市	168
8	羽島市	164
9	各務原市	163
10	小牧市	141
11	岩倉市	140
12	清須市	137
13	大阪府大阪市	133
14	岡崎市	113
15	豊田市	106
16	大垣市	95
17	神奈川県横浜市	95
18	あま市	93
19	刈谷市	81
20	京都府京都市	80



- [届出から見た 一宮市の1日の動き] の結婚・離婚件数は、一宮市が受理した届出件数で、市外在住者を含む。
- [転入・転出者 年齢別人口] 及び [転入者の前住所地・転出者の転出先の内訳] の転入者・転出者は、外国人住民・転出取消・職権消除等を除く。