



# 一宮市の人口 ①

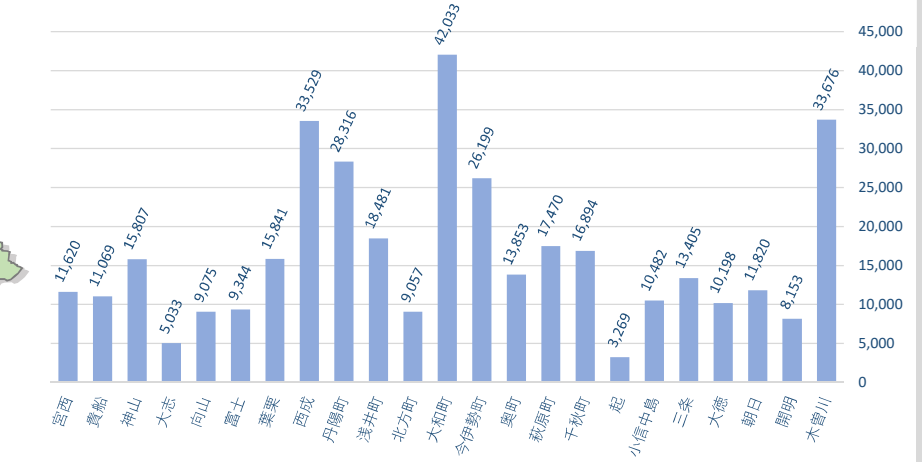
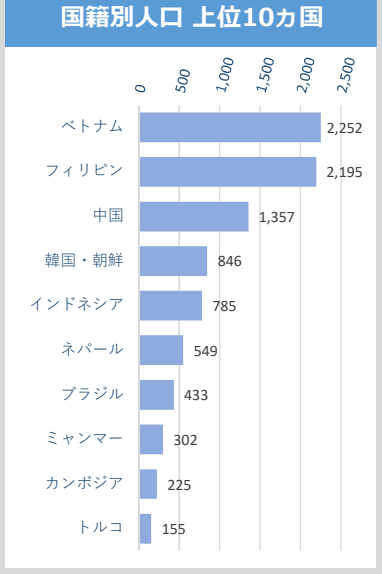
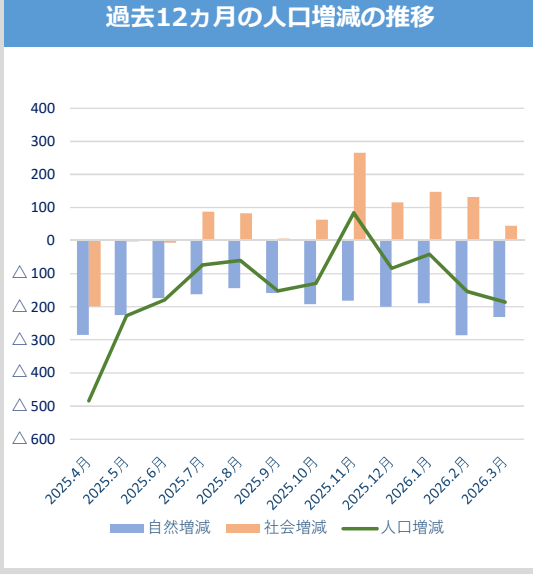
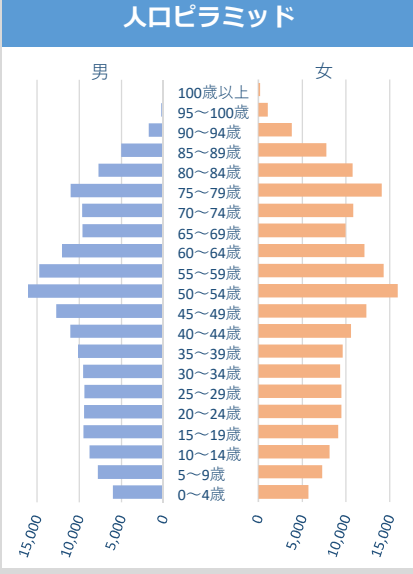
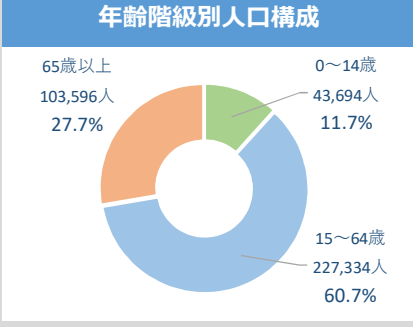
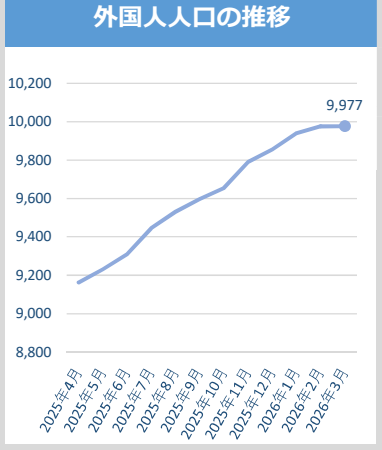
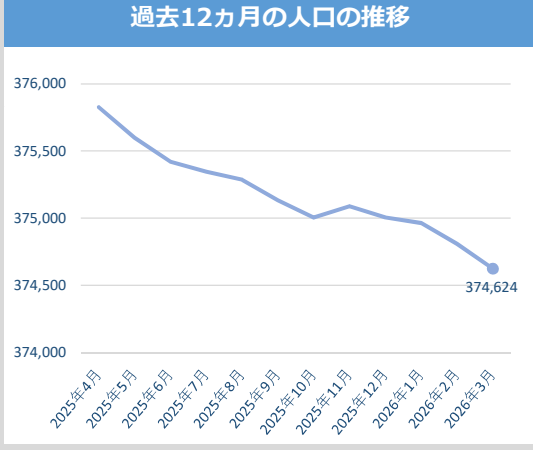
【2026年3月1日現在】

人口		
総数	<b>374,624</b> 人	前月比 (-186)
男	<b>182,775</b> 人	(-133)
女	<b>191,849</b> 人	(-53)

前月1日からの増減		
人口増減	<b>-186</b>	社会増減 <b>45</b>
自然増減	<b>-231</b>	転入(+)
	出生(+) <b>141</b>	978
	死亡(-) <b>372</b>	転出(-) <b>933</b>

人口密度
<b>3,291</b> 人/km <sup>2</sup>
(市の面積: <b>113.82</b> km <sup>2</sup> )
外国人人口
<b>9,977</b> 人 (+1)

世帯数
<b>170,978</b> 世帯 (+38)



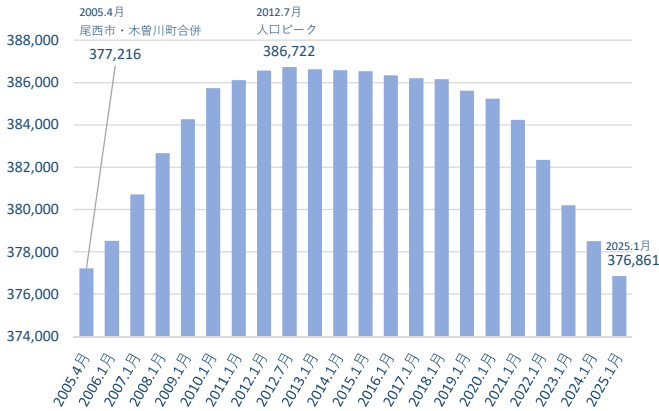
● [前月1日からの増減]の転入・転出には、その他の増減(職権記載・職権消除など)を含む。



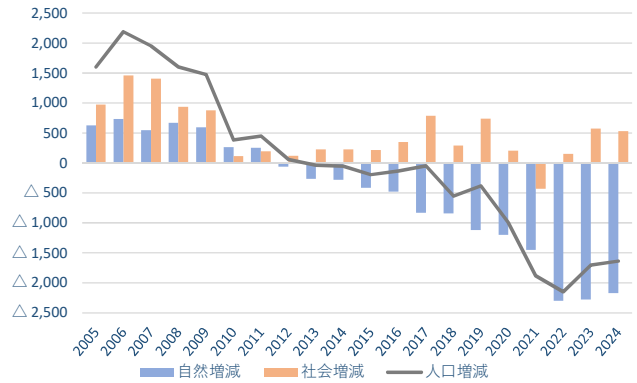
# 一宮市の人口 ②

出典：『2024年（令和6年）一宮市の人口動態』

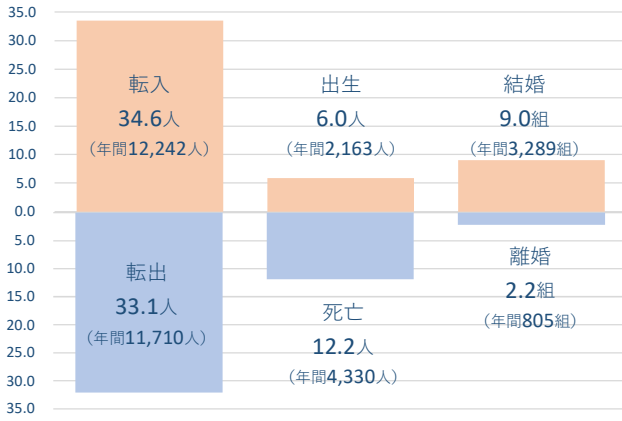
## 人口の年次推移



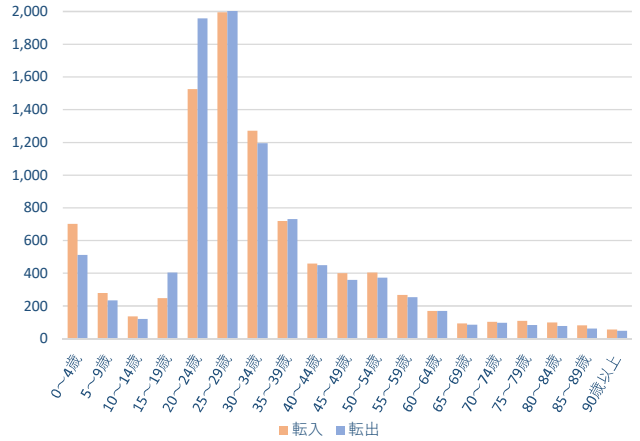
## 人口増減の年次推移



## 届出から見た一宮市の1日の動き（2024年）

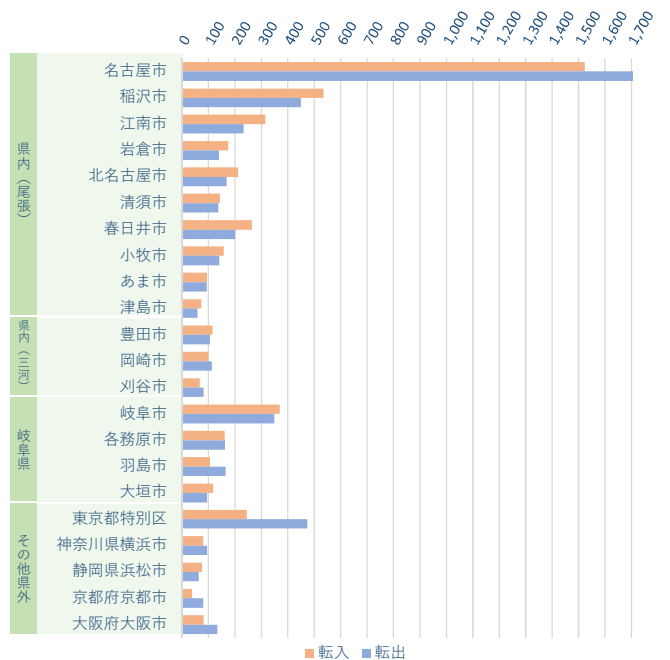


## 転入・転出者年齢別人口（2024年）



## 転入者の前住所地・転出者の転出先の内訳（2024年）

■ 前住所地 上位20市区町村		■ 転出先 上位20市区町村	
1 名古屋市	1,524	1 名古屋市	1,757
2 稲沢市	536	2 東京都特別区	474
3 岐阜市	369	3 稲沢市	449
4 江南市	315	4 岐阜市	349
5 春日井市	264	5 江南市	232
6 東京都特別区	245	6 春日井市	201
7 北名古屋市	212	7 北名古屋市	168
8 岩倉市	175	8 羽島市	164
9 各務原市	161	9 各務原市	163
10 小牧市	157	10 小牧市	141
11 清須市	144	11 岩倉市	140
12 大垣市	118	12 清須市	137
13 豊田市	116	13 大阪府大阪市	133
14 羽島市	105	14 岡崎市	113
15 岡崎市	100	15 豊田市	106
16 あま市	95	16 大垣市	95
17 大阪府大阪市	81	16 神奈川県横浜市	95
18 神奈川県横浜市	80	18 あま市	93
19 静岡県浜松市	76	19 刈谷市	81
20 津島市	73	20 京都府京都市	80



- 【届出から見た一宮市の1日の動き】の結婚・離婚件数は、一宮市が受理した届出件数で、市外在住者を含む。
- 【転入・転出者年齢別人口】及び【転入者の前住所地・転出者の転出先の内訳】の転入者・転出者は、外国人住民・転出取消・職権消除を除く。