



一宮市の人口 ①

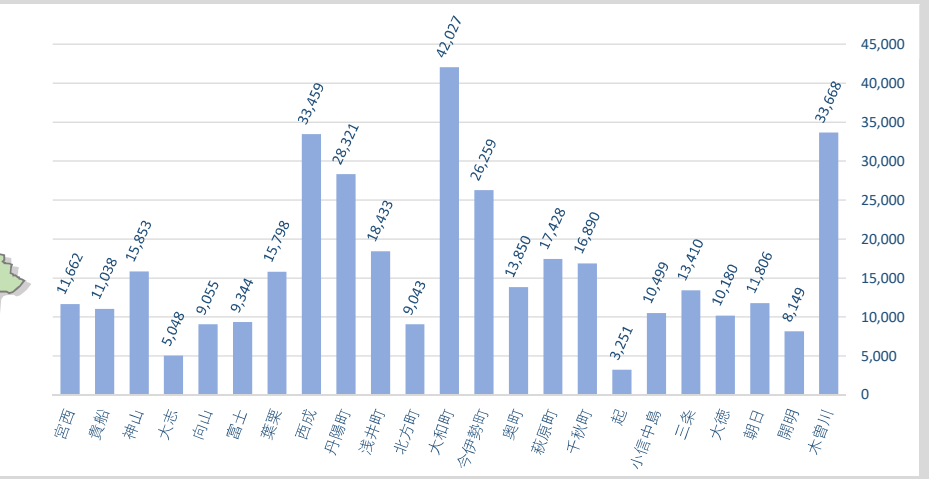
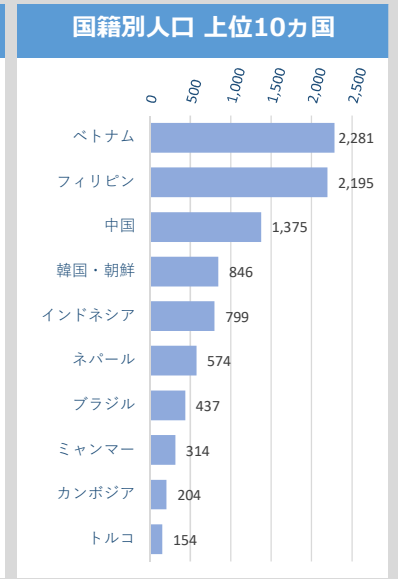
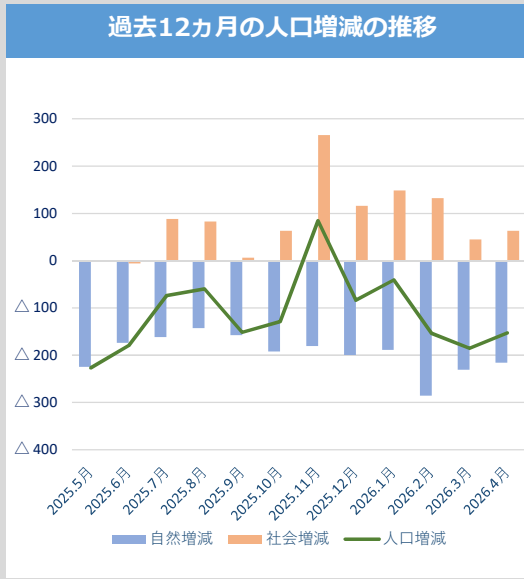
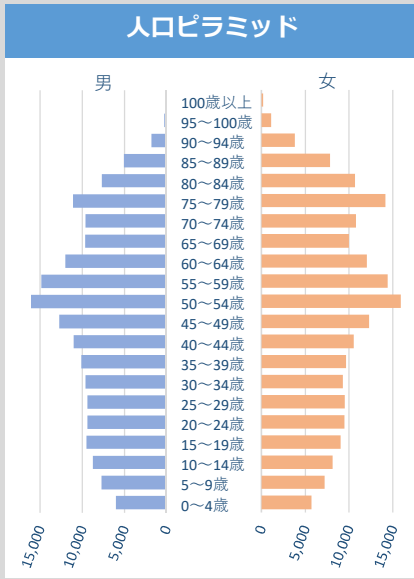
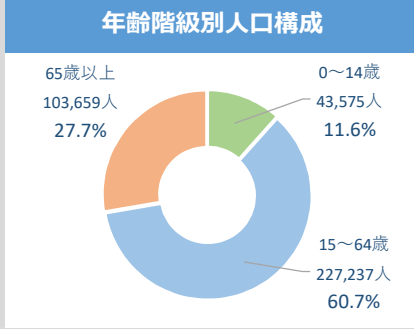
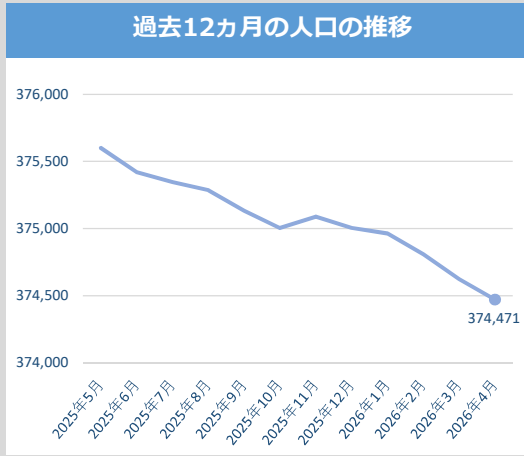
【2026年4月1日現在】

人口	
総数	374,471 人 (前月比 -153)
男	182,671 人 (-104)
女	191,800 人 (-49)

前月1日からの増減		
人口増減	-153	社会増減 63
自然増減	-216	転入(+)
出生(+)	159	転出(-)
死亡(-)	375	1,935

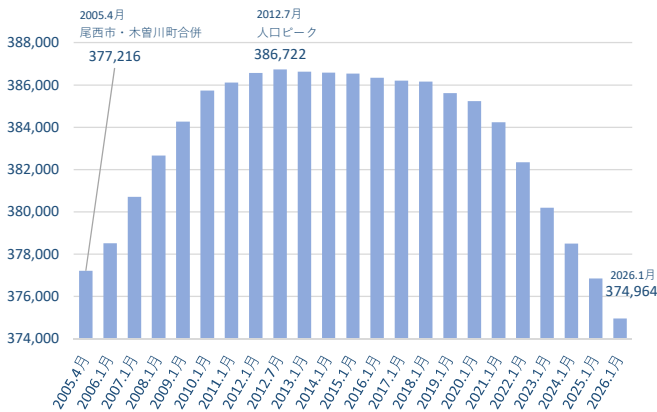
人口密度
3,290 人/km ² (市の面積: 113.82 km ²)
外国人人口
10,065 人 (+88)

世帯数
171,572 世帯 (+594)

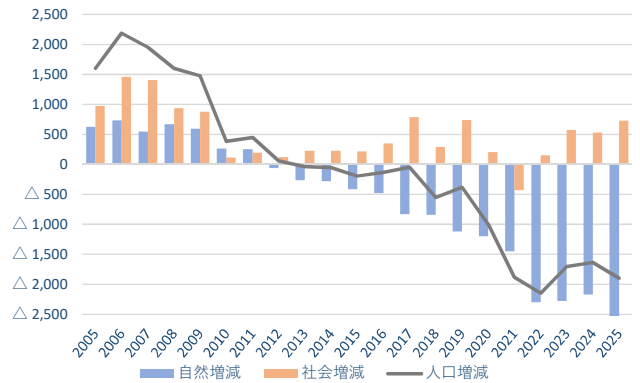


● [前月1日からの増減]の転入・転出には、その他の増減(職権記載・職権消除など)を含む。

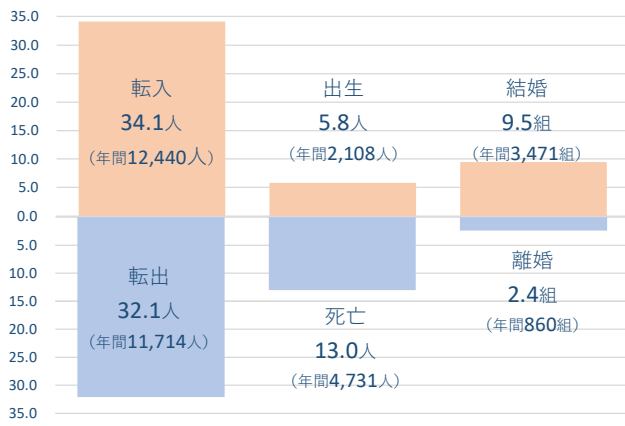
人口の年次推移



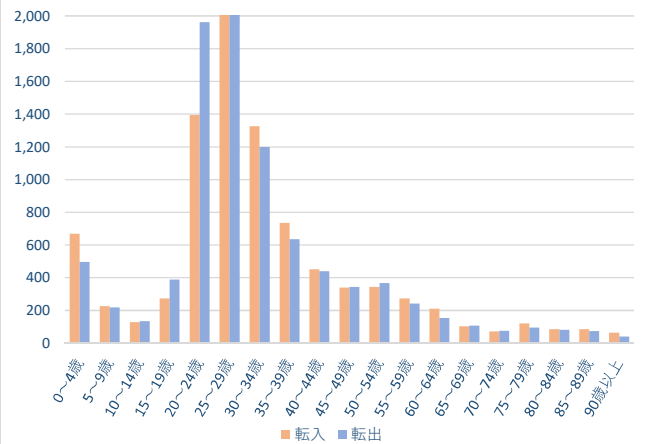
人口増減の年次推移



届出から見た一宮市の1日の動き（2025年）

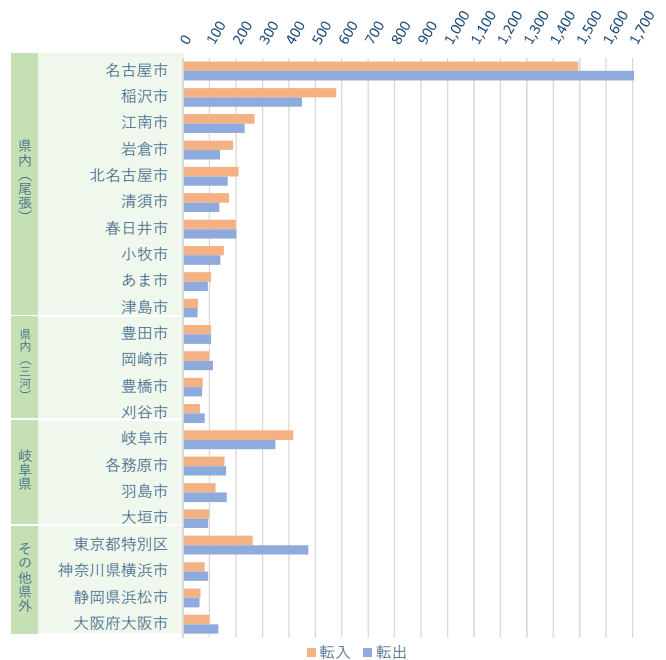


転入・転出者 年齢別人口（2025年）



転入者の前住所地・転出者の転出先の内訳（2025年）

■ 前住所地 上位20市区町村		■ 転出先 上位20市区町村	
1 名古屋市	1,495	1 名古屋市	1,824
2 稲沢市	579	2 稲沢市	468
3 岐阜市	417	3 東京都特別区	455
4 江南市	270	4 岐阜市	365
5 東京都特別区	263	5 江南市	287
6 北名古屋市	210	6 春日井市	180
7 春日井市	199	7 北名古屋市	165
8 岩倉市	189	8 各務原市	158
9 清須市	173	9 清須市	153
10 各務原市	156	10 羽島市	140
11 小牧市	154	11 岩倉市	136
12 羽島市	123	12 神奈川県横浜市	134
13 豊田市	106	13 岡崎市	126
14 あま市	106	14 小牧市	119
15 大阪府大阪市	100	15 豊田市	118
16 岡崎市	99	16 大阪府大阪市	110
17 大垣市	98	16 あま市	89
18 神奈川県横浜市	81	18 刈谷市	86
19 豊橋市	74	19 豊橋市	72
20 安城市	70	20 大垣市	66



- 「届出から見た一宮市の1日の動き」の結婚・離婚件数は、一宮市が受理した届出件数で、市外在住者を含む。
- 「転入・転出者 年齢別人口」及び「転入者の前住所地・転出者の転出先の内訳」の転入者・転出者は、外国人住民・転出取消・職権消除等を除く。