

一宮市の人口 ①

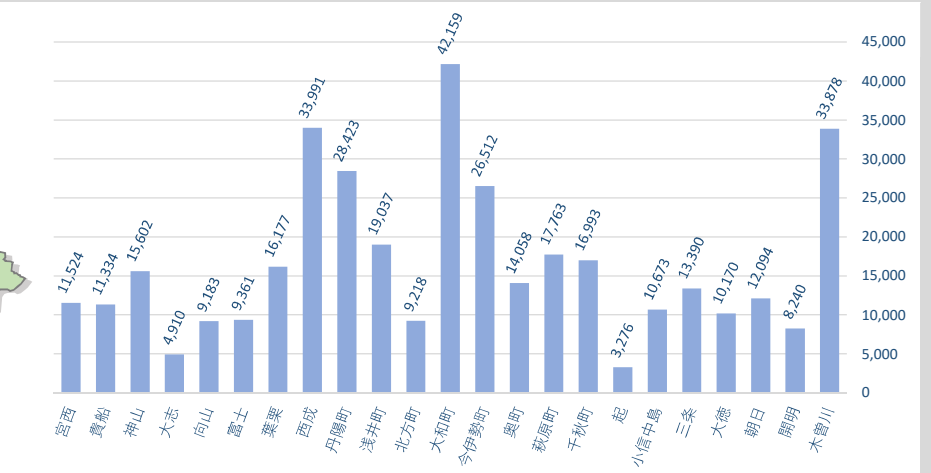
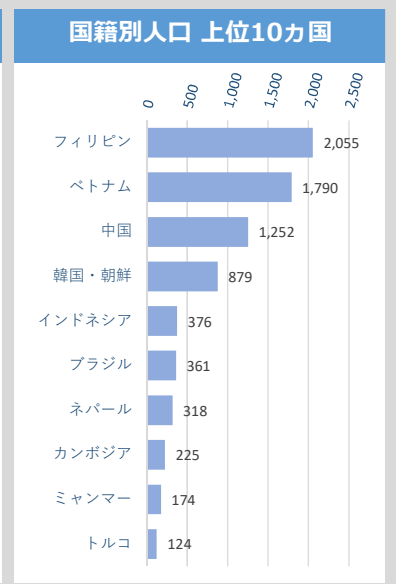
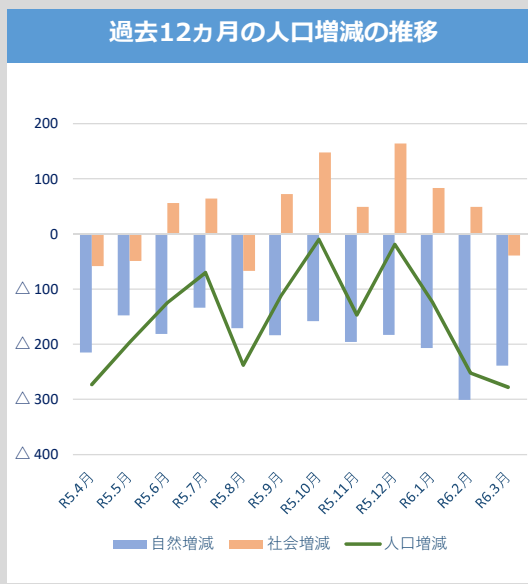
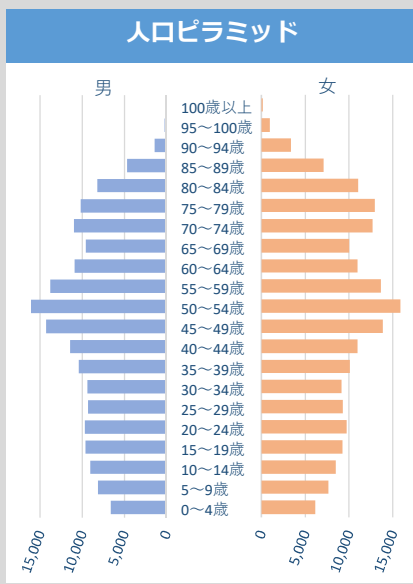
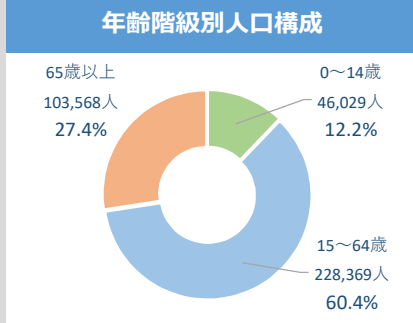
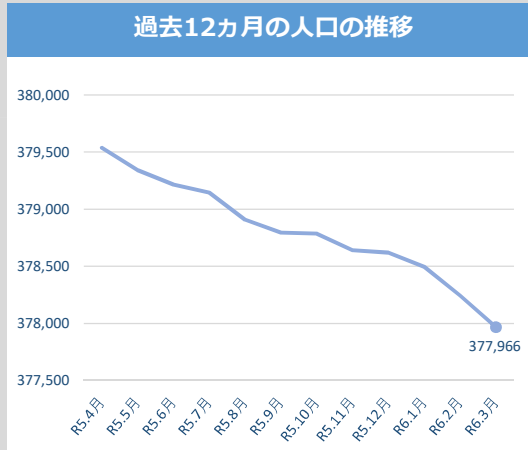
【令和6年3月1日現在】

人口	
総数	377,966 人 (前月比 -278)
男	184,505 人 (-145)
女	193,461 人 (-133)

前月1日からの増減		
人口増減	-278	社会増減 -39
自然増減	-239	転入(+)
	出生(+)	150
	死亡(-)	389
	転出(-)	859

人口密度
3,321 人/km ² (市の面積: 113.82 km ²)
外国人人口
8,262 人 (+16)

世帯数
167,699 世帯 (+46)

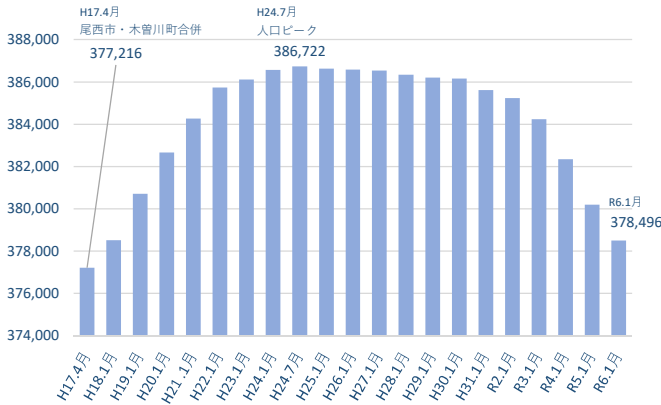


● [前月1日からの増減]の転入・転出には、その他の増減(職権記載・職権消除など)を含む。

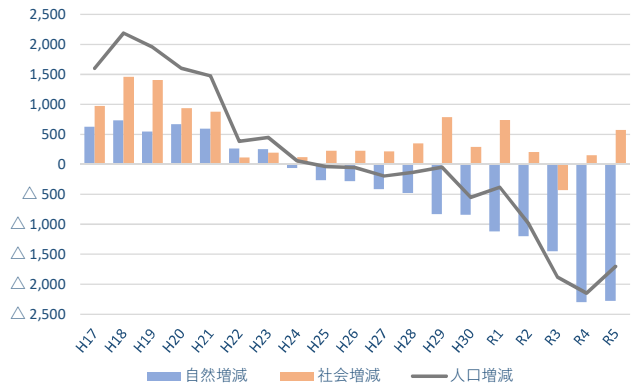
一宮市の人口 ②

出典：『2023年（令和5年）一宮市の人口動態』

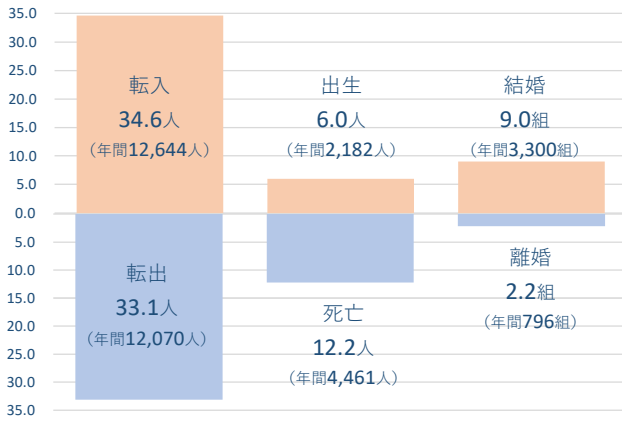
人口の年次推移



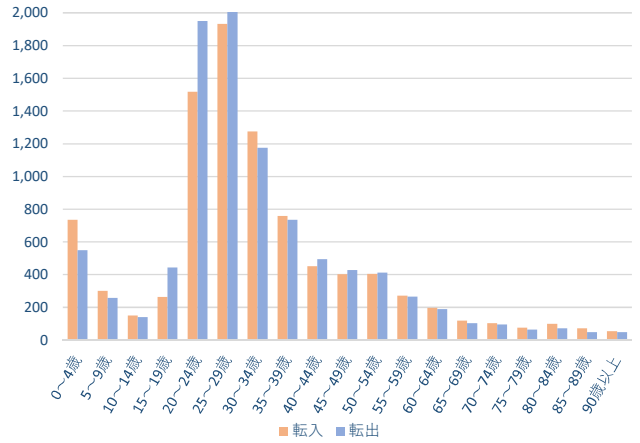
人口増減の年次推移



届出から見た一宮市の1日の動き（令和5年）

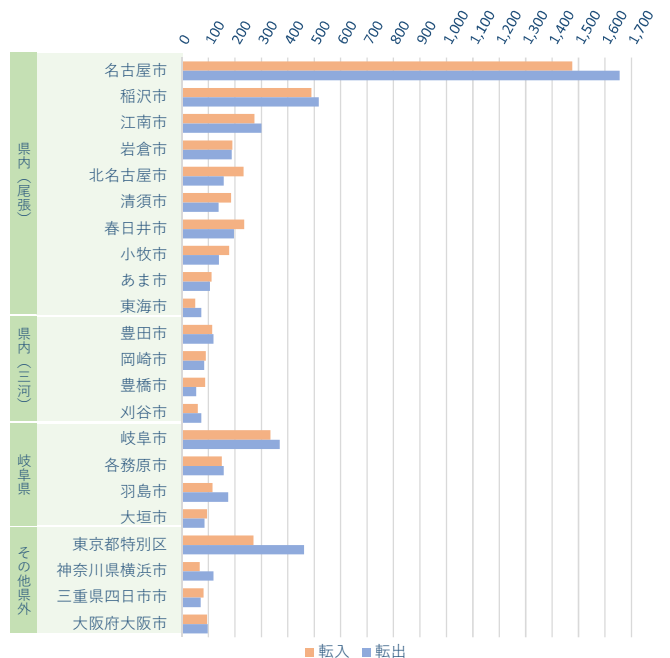


転入・転出者 年齢別人口（令和5年）



転入者の前住所地・転出者の転出先の内訳（令和5年）

■ 前住所地 上位20市区町村		■ 転出先 上位20市区町村	
1 名古屋市	1,477	1 名古屋市	1,656
2 稲沢市	489	2 稲沢市	518
3 岐阜市	335	3 東京都特別区	462
4 江南市	274	4 岐阜市	369
5 東京都特別区	270	5 江南市	301
6 春日井市	235	6 春日井市	196
7 北名古屋市	232	7 岩倉市	188
8 岩倉市	191	8 羽島市	174
9 清須市	185	9 北名古屋市	157
10 小牧市	179	9 各務原市	157
11 各務原市	151	11 小牧市	140
12 羽島市	116	12 清須市	138
13 豊田市	114	13 豊田市	119
14 あま市	112	13 神奈川県横浜市	119
15 大垣市	95	15 あま市	106
16 大阪府大阪市	94	16 大阪府大阪市	97
17 岡崎市	90	16 大垣市	85
18 豊橋市	87	17 岡崎市	84
19 三重県四日市市	81	18 刈谷市	73
20 神奈川県横浜市	67	19 東海市	73



- [届出から見た一宮市の1日の動き] の結婚・離婚件数は、一宮市が受理した届出件数で、市外在住者を含む。
- [転入・転出者 年齢別人口] 及び [転入者の前住所地・転出者の転出先の内訳] の転入者・転出者は、外国人住民・転出取消・職権消除等を除く。