

## 第43回 一宮市地域公共交通会議

日時：令和6年5月28日（火）午前9時30分～

場所：一宮市役所本庁舎14階1401会議室

### 議 事 次 第

#### 1 開会

#### 2 議題

- |                                   |            |       |
|-----------------------------------|------------|-------|
| (1) 市内バス路線等の利用実績                  | 《報告事項》     | 【資料1】 |
| ① iーバス                            |            |       |
| ② 一宮・イオン木曾川線                      |            |       |
| ③ iーバスミニ                          |            |       |
| ④ 市内バス路線                          |            |       |
| ⑤ iーバス運行経費一覧及びコミバス・補助路線分析シート      |            |       |
| (2) 小中学生 iーバス無料ホリデーの結果について        | 《報告事項》     | 【資料2】 |
| (3) 福祉車両による買い物支援の実施状況について         | 《報告事項》     | 【資料3】 |
| (4) 令和4年度及び令和5年度一宮市地域公共交通会議決算について | 《協議事項(議決)》 | 【資料4】 |
| (5) 令和7年度地域公共交通計画認定申請書の提出について     | 《協議事項(議決)》 | 【資料5】 |

#### 3 その他

- |  |       |
|--|-------|
| (1) シルバーパス65・ゴールドパス70の購入費用の一部負担の実施について | 【資料6】 |
| (2) デジタルチケット・市内バス路線利用促進事業について          | 【資料7】 |

#### 4 閉会

## 市内バス路線等の利用実績

市内バス路線等の令和5年度の利用実績は以下のとおりでした。

### ① iーバス 《資料1-①》

R1年度比約90%まで利用が回復した。コース毎の詳細は以下のとおり。

#### 【一宮コース】R1年度比89%

R4年度比は115%と利用者は増加している。一宮駅と一宮西病院の乗降が多い。

#### 【尾西北コース】R1年度比106%

R4年度比は112%と利用者は増加している。スーパーがある仁井西（ピアゴ尾西店）や、郷北（平和堂尾西店）、一宮西病院や、尾西庁舎の乗降が多い。

#### 【尾西南コース】R1年度比86%

R4年度比は99%と利用者は微減している。萩原駅、尾西庁舎の乗降が多い。

#### 【木曾川・北方コース】R1年度比80%

R4年度比は126%と利用者は増加している。JR木曾川駅、大型スーパーがある北保健センター（イオンモール木曾川）、木曾川庁舎の乗降が多い。

#### 【千秋町コース】R1年度比95%

R4年度比は108%と利用者は増加している。一宮駅の乗降が多い。また、第1便（千秋病院7時発）の利用が一番多い。

#### 【大和町・萩原町コース】R1年度比99%

R4年度比は120%と利用者は増加している。一宮駅、団地や住宅地付近の停留所、ピアゴ妙興寺店の乗降が多い。

### ② 一宮・イオン木曾川線 《資料1-②》

R1年度比105%となり、R1年度を超えた。

### ③ iーバスミニ 《資料1-③》

R1年度比で26%、前年度比でも59%と減少している。バス停までしか行かない利便性の低さやタクシーの予約の増加等により、iーバスミニの予約が取りにくくなっている影響もあると考えられる。

### ④ 市内バス路線 《資料1-④》

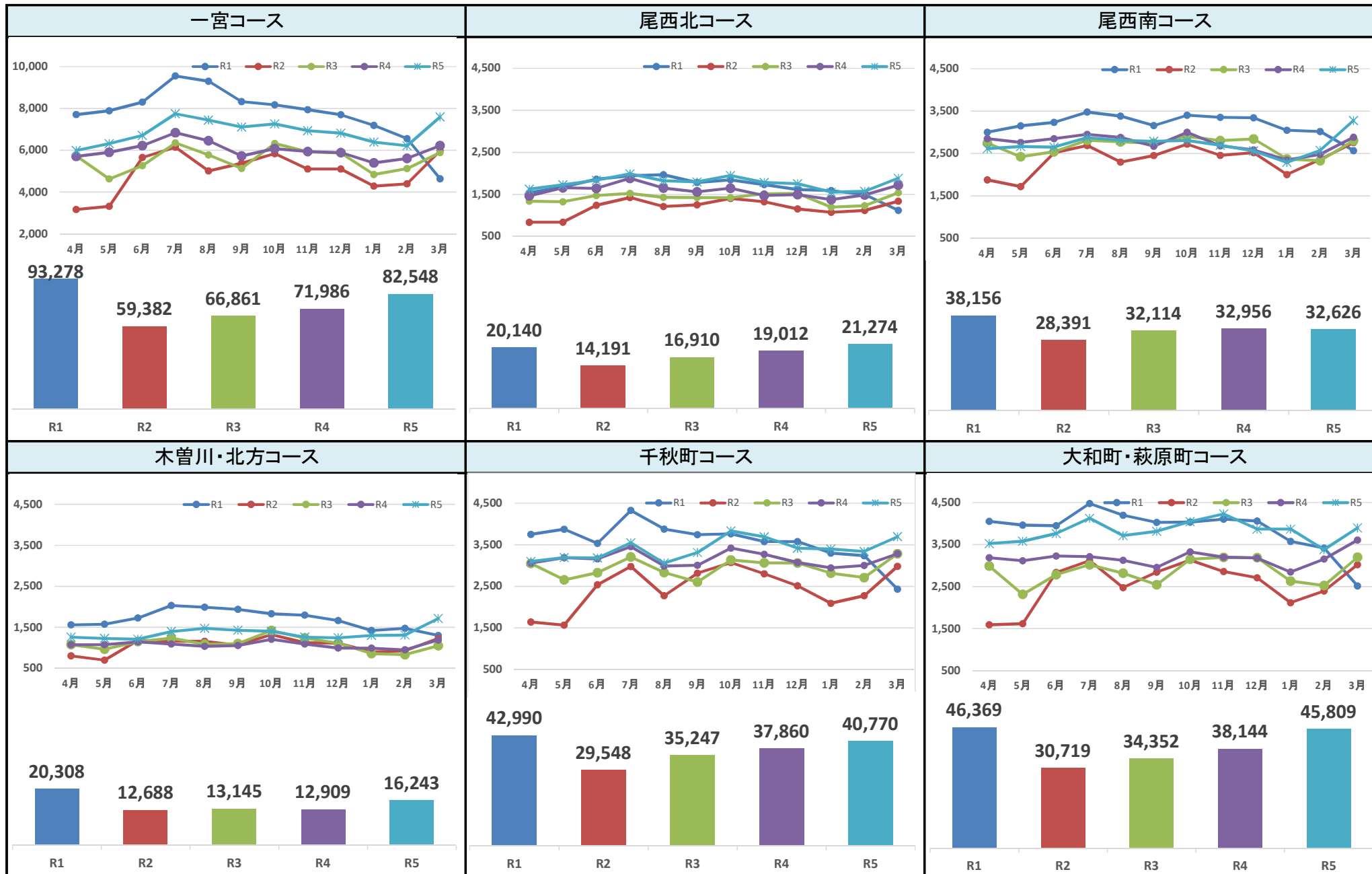
R1年度比約90%まで利用が回復した。

### ⑤ iーバス運行経費一覧及び、コミバス・補助路線分析シート 《資料1-⑤》

iーバス各コース及び一宮・イオン木曾川線の収支率、公的負担についてまとめた資料を作成した。

第3次公共交通計画の系統別の評価より、12月～1月に開催予定の公共交通会議において、前事業年度の実績値を用いて報告する。

i バス利用者数推移

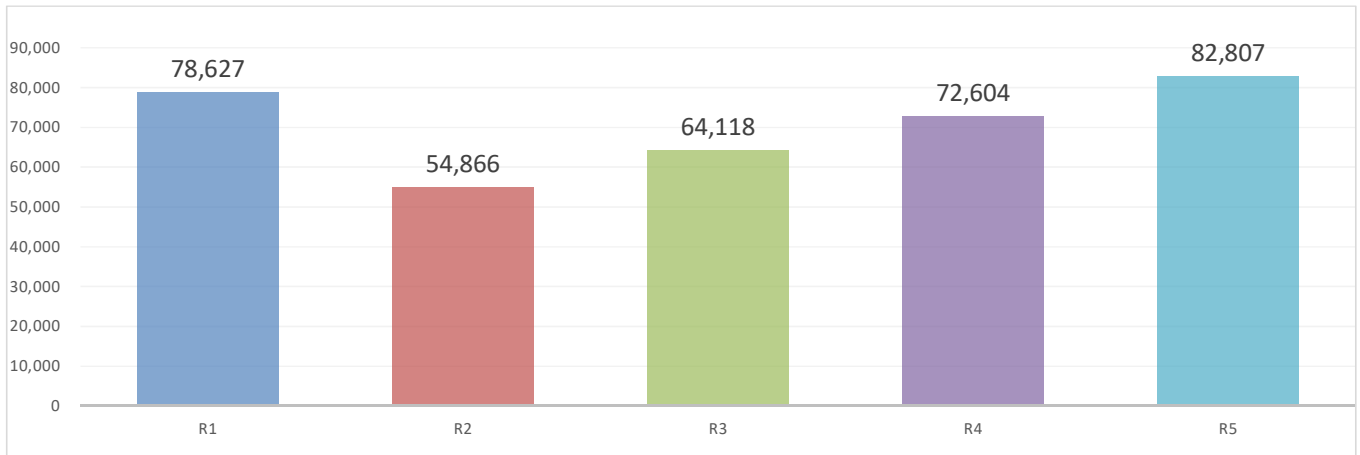
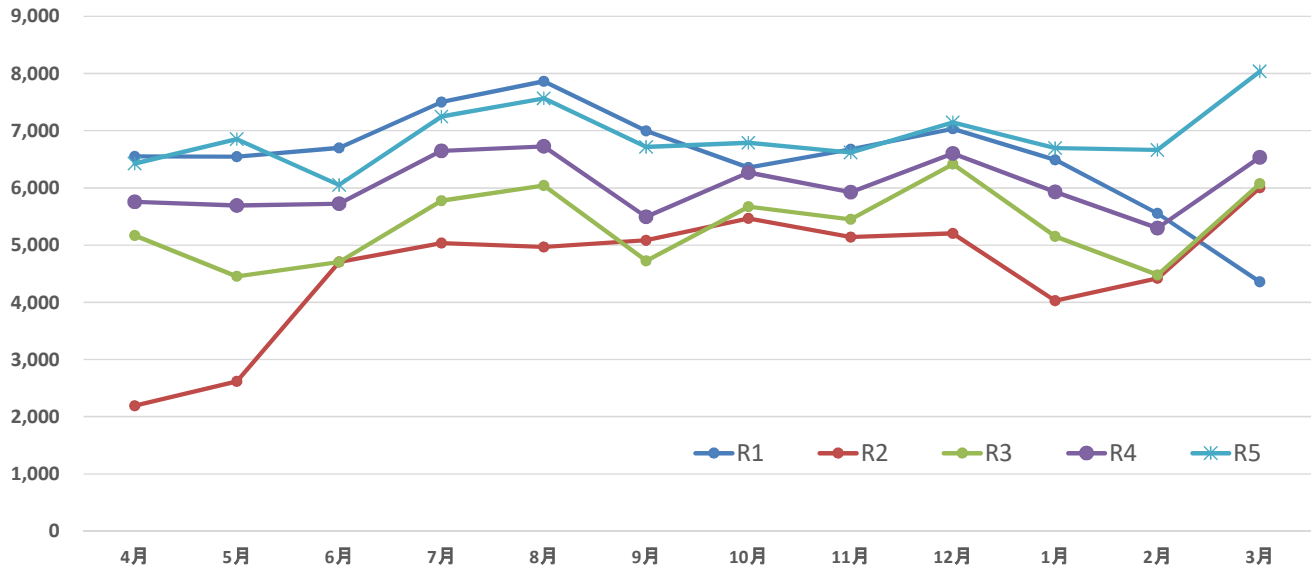


	一宮コース(22便/日)					尾西北コース(9便/日)					尾西南コース(8便/日)					木曾川・北方コース(9便/日)					千秋町コース(7便/日)					大和町・萩原町コース(10便/日)																
	R1	R2	R3	R4	R5	前年比	R1比	R1	R2	R3	R4	R5	前年比	R1比	R1	R2	R3	R4	R5	前年比	R1比	R1	R2	R3	R4	R5	前年比	R1比	R1	R2	R3	R4	R5	前年比	R1比							
4月	7,706	3,165	5,733	5,706	5,993	105.0%	77.8%	1,536	834	1,335	1,461	1,623	111.1%	105.7%	3,002	1,878	2,747	2,853	2,616	91.7%	87.1%	1,558	804	1,078	1,077	1,259	116.9%	80.8%	3,748	1,643	3,050	3,060	3,097	101.2%	82.6%	4,053	1,593	2,989	3,189	3,524	110.5%	86.9%
5月	7,892	3,319	4,631	5,901	6,319	107.1%	80.1%	1,674	837	1,322	1,655	1,728	104.4%	103.2%	3,153	1,721	2,424	2,764	2,667	96.5%	84.6%	1,576	700	965	1,077	1,231	114.3%	78.1%	3,873	1,567	2,655	3,191	3,192	100.0%	82.4%	3,963	1,618	2,314	3,116	3,577	114.8%	90.3%
6月	8,302	5,655	5,263	6,224	6,710	107.8%	80.8%	1,859	1,239	1,469	1,640	1,835	111.9%	98.7%	3,237	2,518	2,544	2,852	2,652	93.0%	81.9%	1,726	1,178	1,151	1,148	1,211	105.5%	70.2%	3,534	2,538	2,827	3,160	3,184	100.8%	90.1%	3,947	2,838	2,782	3,228	3,763	116.6%	95.3%
7月	9,555	6,147	6,355	6,842	7,748	113.2%	81.1%	1,940	1,423	1,520	1,879	1,987	105.7%	102.4%	3,479	2,692	2,814	2,951	2,876	97.5%	82.7%	2,032	1,161	1,238	1,091	1,397	128.0%	68.8%	4,326	2,976	3,208	3,456	3,549	102.7%	82.0%	4,476	3,120	3,016	3,214	4,126	128.4%	92.2%
8月	9,299	5,012	5,776	6,452	7,442	115.3%	80.0%	1,966	1,210	1,428	1,648	1,820	110.4%	92.6%	3,383	2,301	2,778	2,879	2,811	97.6%	83.1%	1,990	1,159	1,088	1,035	1,473	142.3%	74.0%	3,878	2,274	2,832	2,990	3,060	102.3%	78.9%	4,196	2,474	2,817	3,126	3,713	118.8%	88.5%
9月	8,329	5,378	5,133	5,727	7,114	124.2%	85.4%	1,780	1,248	1,424	1,557	1,795	115.3%	100.8%	3,159	2,453	2,740	2,672	2,790	104.4%	88.3%	1,938	1,066	1,102	1,054	1,431	135.8%	73.8%	3,741	2,818	2,603	3,008	3,314	110.2%	88.6%	4,028	2,843	2,545	2,957	3,815	129.0%	94.7%
小計	51,083	28,676	32,891	36,852	41,326	112.1%	80.9%	10,755	6,791	8,498	9,840	10,788	109.6%	100.3%	19,413	13,563	16,047	16,971	16,412	96.7%	84.5%	10,820	6,068	6,622	6,482	8,002	123.4%	74.0%	23,100	13,816	17,175	18,865	19,396	102.8%	84.0%	24,663	14,486	16,463	18,830	22,518	119.6%	91.3%
10月	8,174	5,837	6,327	6,078	7,266	119.5%	88.9%	1,843	1,402	1,419	1,643	1,948	118.6%	105.7%	3,404	2,724	2,906	3,001	2,809	93.6%	82.5%	1,830	1,323	1,421	1,208	1,404	116.2%	76.7%	3,763	3,072	3,133	3,420	3,833	112.1%	101.9%	4,036	3,131	3,151	3,326	4,047	121.7%	100.3%
11月	7,943	5,105	5,923	5,941	6,939	116.8%	87.4%	1,729	1,323	1,514	1,468	1,780	121.3%	102.9%	3,356	2,457	2,807	2,685	2,698	100.5%	80.4%	1,798	1,126	1,242	1,093	1,260	115.3%	70.1%	3,579	2,802	3,065	3,270	3,690	112.8%	103.1%	4,104	2,858	3,196	3,200	4,229	132.2%	103.0%
12月	7,698	5,102	5,868	5,888	6,819	115.8%	88.6%	1,612	1,150	1,521	1,492	1,753	117.5%	108.7%	3,345	2,522	2,844	2,585	2,561	99.1%	76.6%	1,663	1,114	1,115	997	1,245	124.9%	74.9%	3,577	2,511	3,061	3,072	3,418	111.3%	95.6%	4,061	2,710	3,188	3,179	3,870	121.7%	95.3%
1月	7,187	4,284	4,840	5,399	6,387	118.3%	88.9%	1,591	1,073	1,193	1,371	1,550	113.1%	97.4%	3,050	2,006	2,372	2,347	2,292	97.7%	75.1%	1,423	902	860	991	1,303	131.5%	91.6%	3,301	2,090	2,817	2,944	3,398	115.4%	102.9%	3,576	2,117	2,631	2,847	3,868	135.9%	108.2%
2月	6,555	4,393	5,122	5,608	6,216	110.8%	94.8%	1,491	1,116	1,228	1,483	1,572	106.0%	105.4%	3,019	2,362	2,332	2,483	2,575	103.7%	85.3%	1,473	926	834	951	1,312	138.0%	89.1%	3,238	2,275	2,712	3,003	3,339	111.2%	103.1%	3,415	2,396	2,526	3,154	3,379	107.1%	98.9%
3月	4,638	5,985	5,890	6,220	7,595	122.1%	163.8%	1,119	1,336	1,537	1,715	1,883	109.8%	168.3%	2,569	2,757	2,806	2,884	3,279	113.7%	127.6%	1,301	1,229	1,051	1,187	1,717	144.7%	132.0%	2,432	2,982	3,284	3,286	3,696	112.5%	152.0%	2,514	3,021	3,197	3,608	3,898	108.0%	155.1%
小計	42,195	30,706	33,970	35,134	41,222	117.3%	97.7%	9,385	7,400	8,412	9,172	10,486	114.3%	111.7%	18,743	14,828	16,067	15,985	16,214	101.4%	86.5%	9,488	6,620	6,523	6,427	8,241	128.2%	86.9%	19,890	15,732	18,072	18,995	21,374	112.5%	107.5%	21,706	16,233	17,889	19,314	23,291	120.6%	107.3%
合計*	93,278	59,382	66,861	71,986	82,548	114.7%	88.5%	20,140	14,191	16,910	19,012	21,274	111.9%	105.6%	38,156	28,391	32,114	32,956	32,626	99.0%	85.5%	20,308	12,688	13,145	12,909	16,243	125.8%	80.0%	42,990	29,548	35,247	37,860	40,770	107.7%	94.8%	46,369	30,719	34,352	38,144	45,809	120.1%	98.8%
	11.8	7.5	8.5	9.1	10.4			5.6	4.4	5.2	5.9	6.6			13.2	9.9	11.2	11.5	11.3			5.6	3.9	4.1	4.0	5.0			17.1	11.8	14.0	15.1	16.2			12.9	8.6	9.6	10.6	12.7		

# 資料1-②

## 「一宮・イオン木曽川線」利用者数

上段：月別推移 下段：年度別推移

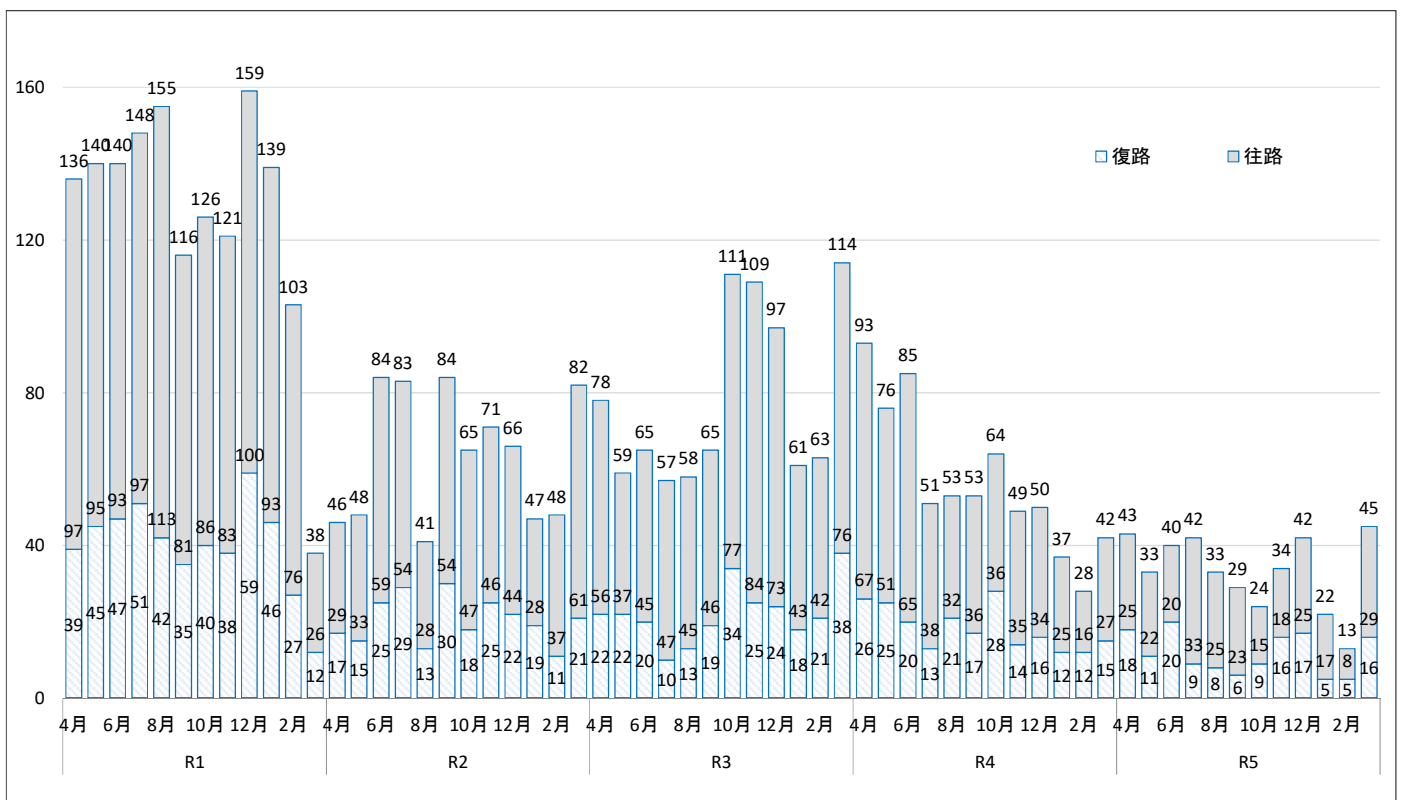


年度	R1	R2	昨年比	R3	R1比	R4	R1比	R5	昨年比	R1比
4月	6,551	2,192	33.5%	5,168	78.9%	5,757	87.9%	6,424	111.6%	98.1%
5月	6,545	2,619	40.0%	4,454	68.1%	5,694	87.0%	6,852	120.3%	104.7%
6月	6,700	4,705	70.2%	4,705	70.2%	5,723	85.4%	6,052	105.7%	90.3%
7月	7,502	5,036	67.1%	5,776	77.0%	6,647	88.6%	7,249	109.1%	96.6%
8月	7,864	4,966	63.1%	6,043	76.8%	6,726	85.5%	7,566	112.5%	96.2%
9月	6,996	5,086	72.7%	4,727	67.6%	5,495	78.5%	6,716	122.2%	96.0%
小計	42,158	24,604	58.4%	30,873	73.2%	36,042	85.5%	40,859	113.4%	96.9%
10月	6,356	5,467	86.0%	5,672	89.2%	6,270	98.6%	6,787	108.2%	106.8%
11月	6,676	5,141	77.0%	5,451	81.7%	5,927	88.8%	6,620	111.7%	99.2%
12月	7,034	5,204	74.0%	6,416	91.2%	6,605	93.9%	7,148	108.2%	101.6%
1月	6,489	4,029	62.1%	5,151	79.4%	5,929	91.4%	6,695	112.9%	103.2%
2月	5,556	4,420	79.6%	4,478	80.6%	5,298	95.4%	6,662	125.7%	119.9%
3月	4,358	6,001	137.7%	6,077	139.4%	6,533	149.9%	8,036	123.0%	184.4%
小計	36,469	30,262	83.0%	33,245	91.2%	36,562	100.3%	41,948	114.7%	115.0%
合計	78,627	54,866	69.8%	64,118	81.5%	72,604	92.3%	82,807	114.1%	105.3%

# 資料 1 - ③

## i - バスミニ 利用者数推移

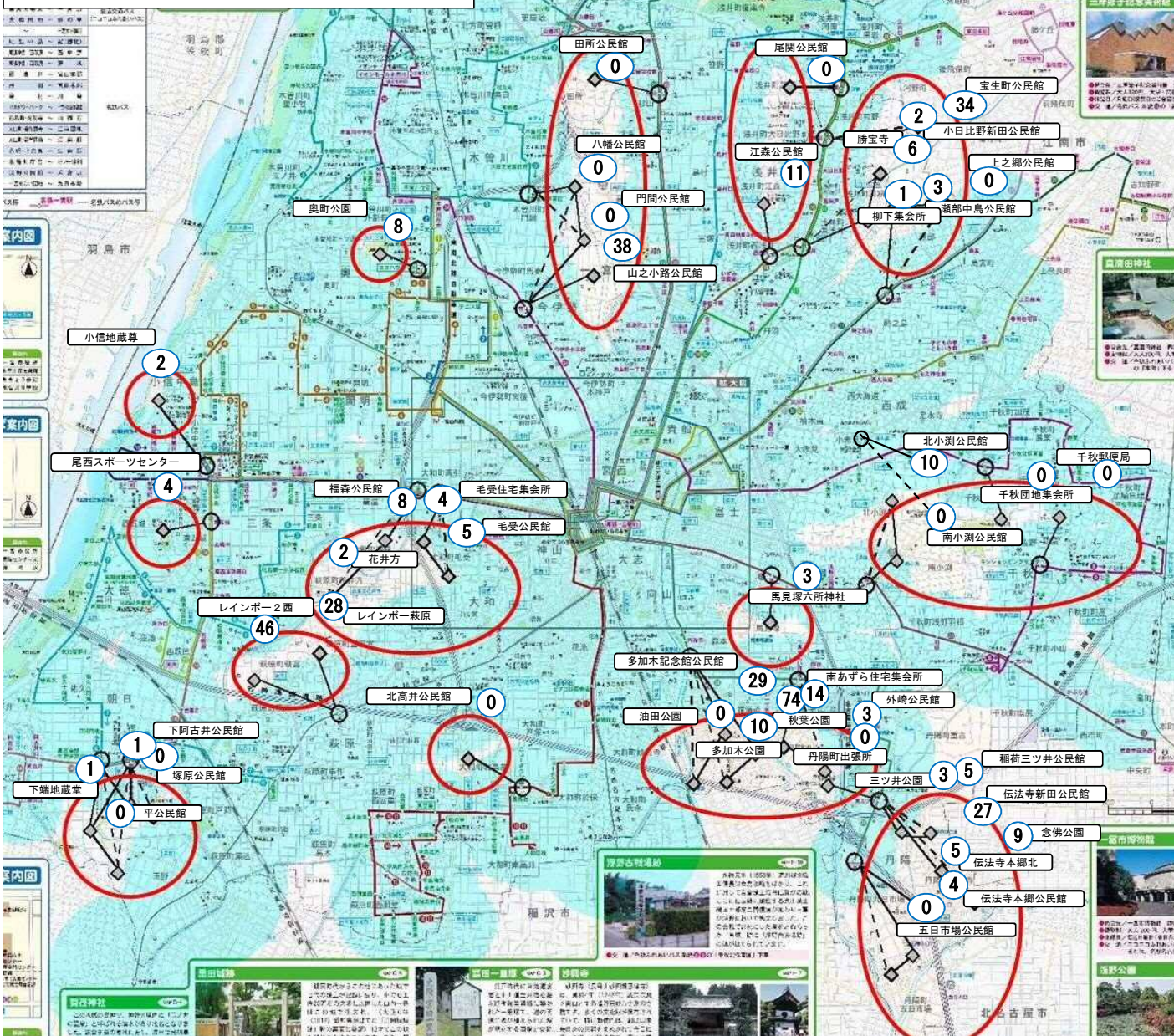
	R1 (H31)			R2			R3			R4			R5			前年比 (合計)	参考 R1比 (合計)
	往路	復路	合計	往路	復路	合計	往路	復路	合計	往路	復路	合計	往路	復路	合計		
4	97	39	136	29	17	46	56	22	78	67	26	93	25	18	43	46.2%	31.6%
5	95	45	140	33	15	48	37	22	59	51	25	76	22	11	33	43.4%	23.6%
6	93	47	140	59	25	84	45	20	65	65	20	85	20	20	40	47.1%	28.6%
7	97	51	148	54	29	83	47	10	57	38	13	51	33	9	42	82.4%	28.4%
8	113	42	155	28	13	41	45	13	58	32	21	53	25	8	33	62.3%	21.3%
9	81	35	116	54	30	84	46	19	65	36	17	53	23	6	29	54.7%	25.0%
小計	576	259	835	257	129	386	276	106	382	289	122	411	148	72	220	53.5%	26.3%
10	86	40	126	47	18	65	77	34	111	36	28	64	15	9	24	37.5%	19.0%
11	83	38	121	46	25	71	84	25	109	35	14	49	18	16	34	69.4%	28.1%
12	100	59	159	44	22	66	73	24	97	34	16	50	25	17	42	84.0%	26.4%
1	93	46	139	28	19	47	43	18	61	25	12	37	17	5	22	59.5%	15.8%
2	76	27	103	37	11	48	42	21	63	16	12	28	8	5	13	46.4%	12.6%
3	26	12	38	61	21	82	76	38	114	27	15	42	29	16	45	107.1%	118.4%
小計	464	222	686	263	116	379	395	160	555	173	97	270	112	68	180	66.7%	26.2%
合計	1,040 68.4%	481 31.6%	1,521	520 68.0%	245 32.0%	765	671 71.6%	266 28.4%	937	462 67.8%	219 32.2%	681	260 65.0%	140 35.0%	400	58.7%	26.3%



# i-バスミニ停留所別利用状況 (R5.4~R6.3)

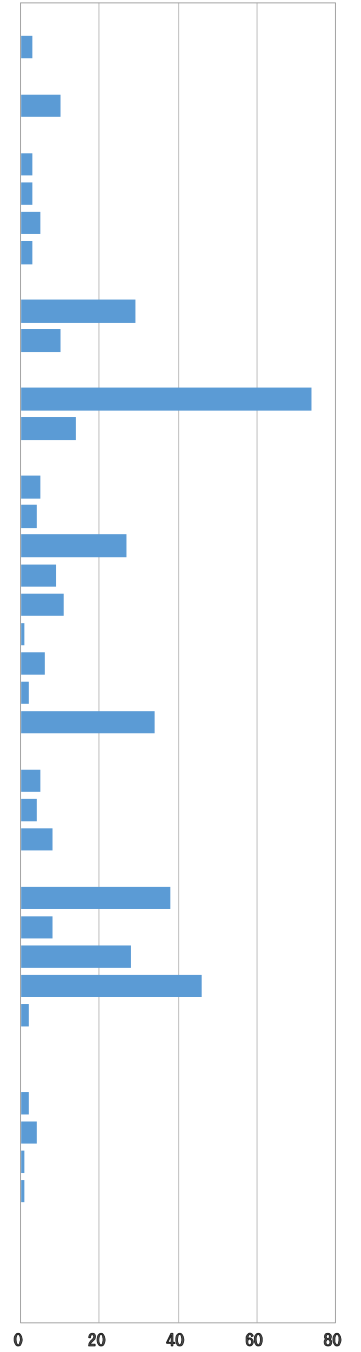
○ は、利用者のあった停留所

※ ○内の数字は、乗車・降車人数の計



## R5.4~R6.3

i-バスミニ停留所	利用者数
栗田所公民館	0
西成瀬部中島公民館	3
上之郷公民館	0
北小測公民館	10
南小測公民館	0
馬見塚六所神社	3
丹陽町外崎公民館	3
福荷三ツ井公民館	5
三ツ井公園	3
丹陽町出張所	0
多加木記念館公民館	29
多加木公園	10
油田公園	0
秋葉公園	74
南あずら住宅集会所	14
五日市場公民館	0
伝法寺本郷北	5
伝法寺本郷公民館	4
伝法寺新田公民館	27
念佛公園	9
浅井江森公民館	11
柳下集会所	1
勝宝寺	6
小日比野新田公民館	2
宝生町公民館	34
尾関公民館	0
大和町毛受公民館	5
毛受住宅集会所	4
福森公民館	8
北高井公民館	0
今伊勢町山之小路公民館	38
奥町奥町公園	8
萩原町レインボー萩原	28
レインボー2西	46
花井方	2
千秋町千秋郵便局	0
千秋団地集会所	0
小信小信地蔵尊	2
大徳尾西スポーツセンター	4
朝日下端地蔵堂	1
下阿古井公民館	1
塚原公民館	0
平公民館	0
木曾川町門間公民館	0
八幡公民館	0
計	400



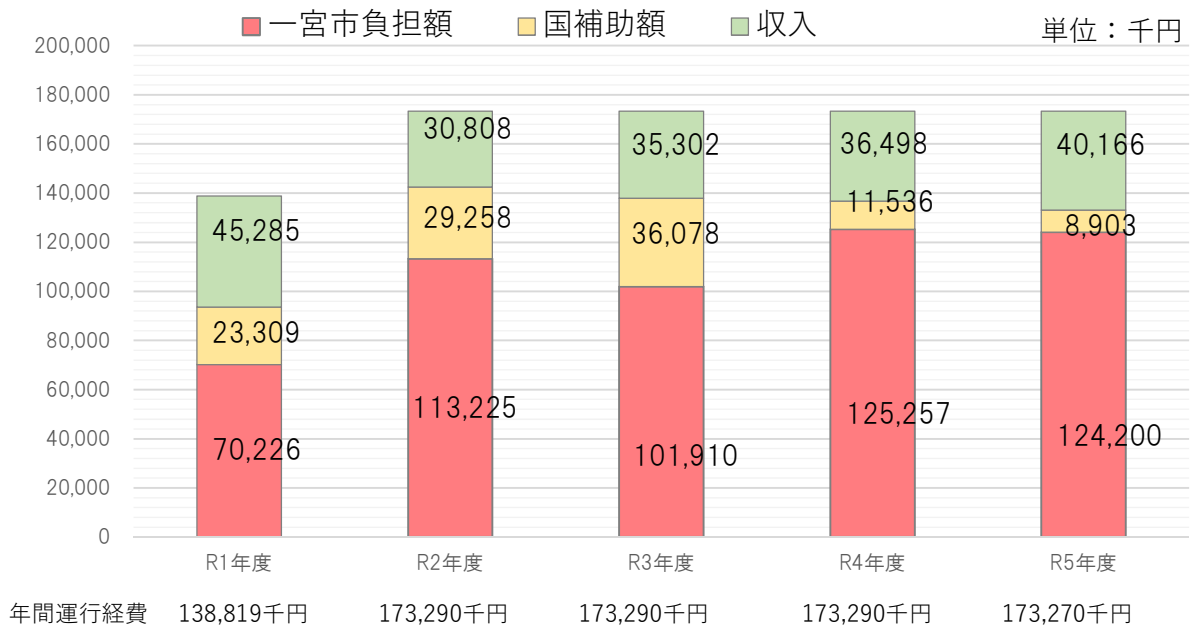
# 資料 1-④

## 一宮市内バス路線利用者数（4月～3月）

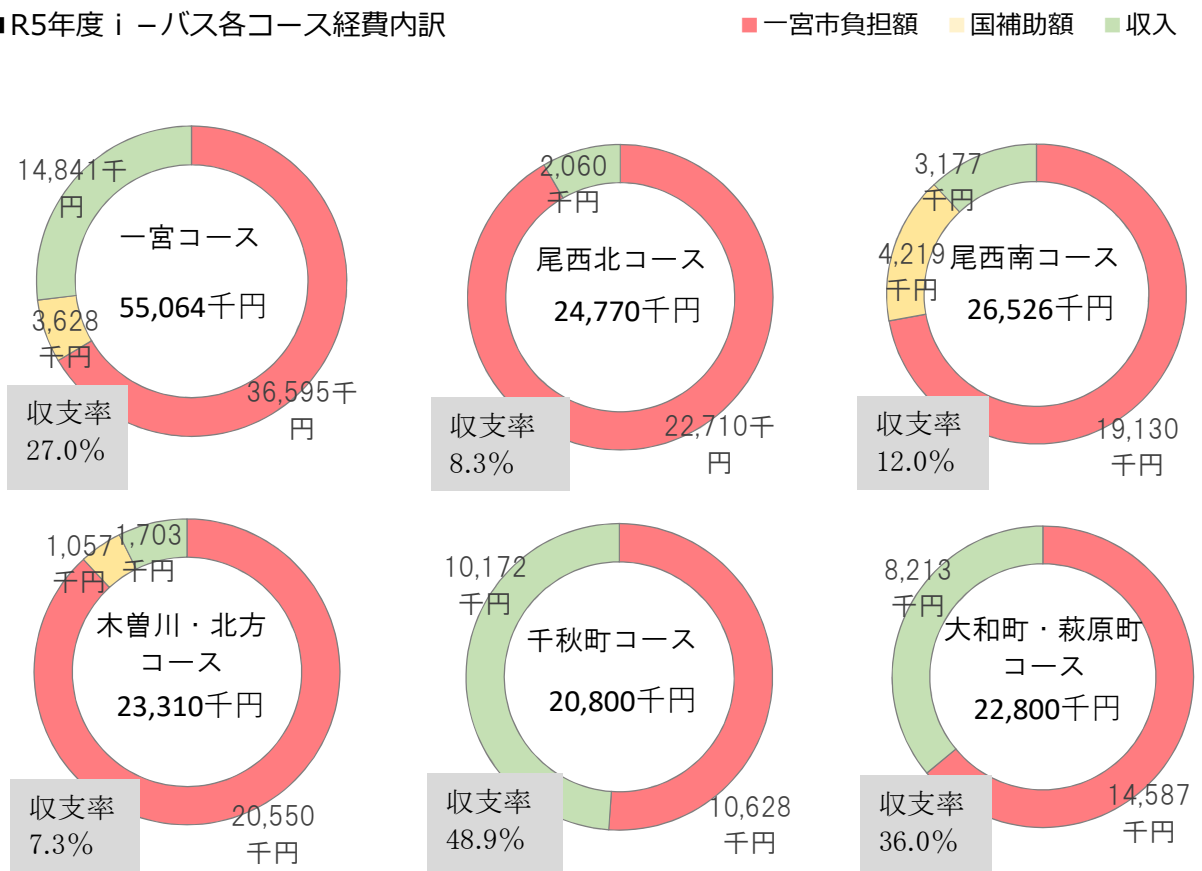
路線名	輸送人員（人）					前年度比 （％）	R1年度比 （％）	割合 （％）
	令和元年度	令和2年度	令和3年度	令和4年度	令和5年度			
起	1,323,290	964,337	1,022,364	1,153,357	1,255,922	108.9	94.9	28.4
一宮・川島	398,891	292,153	320,730	352,572	367,998	104.4	92.3	8.3
一宮・岩倉	886,333	654,539	701,613	773,282	809,367	104.7	91.3	18.3
古知野	955,174	701,367	740,651	763,572	784,618	102.8	82.1	17.7
一宮・宮田	574,719	395,557	424,950	481,708	509,917	105.9	88.7	11.5
江南団地	86,067	43,988	46,740	49,604	54,436	109.7	63.2	1.2
丹陽	187,398	132,171	148,144	171,299	189,615	110.7	101.2	4.3
光明寺	133,137	90,616	99,923	117,931	130,446	110.6	98.0	2.9
深夜バス 起	4,977	30	0	0	0	0.0	0.0	0.0
深夜バス 宮田	3,160	20	0	0	0	0.0	0.0	0.0
一宮・イオン木曾川線	78,627	54,866	64,118	72,604	82,807	114.1	105.3	1.9
<b>路線バス合計</b>	<b>4,631,773</b>	<b>3,329,644</b>	<b>3,569,233</b>	<b>3,935,929</b>	<b>4,185,126</b>	<b>106.3</b>	<b>90.4</b>	<b>94.6</b>
iーバス（一宮コース）	93,278	59,382	66,861	71,986	82,548	114.7	88.5	1.9
iーバス（尾西北コース）	20,140	14,191	16,910	19,012	21,274	111.9	105.6	0.5
iーバス（尾西南コース）	38,156	28,391	32,114	32,956	32,626	99.0	85.5	0.7
iーバス（木曾川・北方コース）	20,308	12,688	13,145	12,909	16,243	125.8	80.0	0.4
iーバス（千秋町コース）	42,990	29,548	35,247	37,860	40,770	107.7	94.8	0.9
iーバス（大和町・萩原町コース）	46,369	30,719	34,352	38,144	45,809	120.1	98.8	1.0
<b>iーバス合計</b>	<b>261,241</b>	<b>174,919</b>	<b>198,629</b>	<b>212,867</b>	<b>239,270</b>	<b>112.4</b>	<b>91.6</b>	<b>5.4</b>
<b>合計</b>	<b>4,893,014</b>	<b>3,504,563</b>	<b>3,767,862</b>	<b>4,148,796</b>	<b>4,424,396</b>	<b>106.6</b>	<b>90.4</b>	<b>100.0</b>



■ i - バス運行経費推移



■ R5年度 i - バス各コース経費内訳



### コミバス分析シート（令和5年度）

系統の概要	運行系統名		運行事業者			運行区間	
	i-バス		名鉄バス/スイトトラベル			起点	各コース参照
	運行回数	平日	土曜日	日祝	主な経由地		
		各コース参照			終点		
	系統キロ程	往路	各コース参照	国・県補助	県補助	なし	
復路		国補助			あり		

年	年間 運行回数 (回)	年間 運行経費 (千円)	公的負担			
			一宮市負担額 (千円)	県補助額 (千円)	国補助額 (千円)	公的負担計 (千円)
R1		138,819	70,226	0	23,309	93,535
R2		173,290	113,225	0	29,258	142,483
R3		173,290	101,910	0	36,078	137,988
R4		173,290	125,257	0	11,536	136,793
R5		173,270	124,200	0	8,903	133,103

年	年間 利用者数 (人)	収入		
		運賃収入 (千円)	その他収入 (千円)	収入計 (千円)
R1	261,241	41,128	4,157	45,285
R2	174,919	26,786	4,022	30,808
R3	198,629	31,265	4,037	35,302
R4	212,867	32,546	3,952	36,498
R5	239,270	36,214	3,952	40,166

年	1回あたり 利用者数 (人/回)	収支率 (%)	利用者1人あたり公的負担	
			市町村のみ (円/人)	全公的負担 (円/人)
R1		32.6%	268.82	358.04
R2		17.8%	647.30	814.57
R3		20.4%	513.07	694.70
R4		21.1%	588.43	642.62
R5		23.2%	519.08	556.29

## コミバス分析シート（令和5年度）

系統の概要	運行系統名		運行事業者		運行区間	
	一宮コース		名鉄バス		起点	木曽川庁舎
	運行回数	平日	土曜日	日祝	主な経由地	一宮駅
		11	11	11	終点	市民病院
	系統キロ程	往路	11.4	国・県補助	県補助	なし
復路		10.9	国補助		あり	

年	年間 運行回数 (回)	年間 運行経費 (千円)	公的負担			
			一宮市負担額 (千円)	県補助額 (千円)	国補助額 (千円)	公的負担計 (千円)
R1	3,960	42,837	24,631	0	4,614	29,245
R2	3,949	55,069	42,093	0	4,685	46,778
R3	3,949	55,069	38,655	0	7,047	45,702
R4	3,949	55,069	41,394	0	3,521	44,915
R5	3,960	55,064	36,595	0	3,628	40,223

年	年間 利用者数 (人)	収入		
		運賃収入 (千円)	その他収入 (千円)	収入計 (千円)
R1	93,278	13,593	0	13,593
R2	59,382	8,292	0	8,292
R3	66,861	9,367	0	9,367
R4	71,986	10,154	0	10,154
R5	82,548	14,841	0	14,841

年	1回あたり 利用者数 (人/回)	収支率 (%)	利用者1人あたり公的負担	
			市町村のみ (円/人)	全公的負担 (円/人)
R1	23.6	31.7%	264.06	313.53
R2	15.0	15.1%	708.85	787.75
R3	16.9	17.0%	578.14	683.54
R4	18.2	18.4%	575.03	623.94
R5	20.8	27.0%	443.32	487.27

### コミバス分析シート（令和5年度）

系統の概要	運行系統名		運行事業者		運行区間	
	尾西北コース		名鉄バス		起点	エコハウス138
	運行回数	平日	土曜日	日祝	主な経由地	尾西庁舎
		9	9	9	終点	エコハウス138
	系統キロ程	循環	16.5	国・県補助	県補助	なし
国補助					R4からなし	

年	年間 運行回数 (回)	年間 運行経費 (千円)	公的負担			
			一宮市負担額 (千円)	県補助額 (千円)	国補助額 (千円)	公的負担計 (千円)
R1	3,240	18,683	6,979	0	8,769	15,748
R2	3,231	24,775	14,091	0	8,702	22,793
R3	3,231	24,775	13,921	0	8,485	22,406
R4	3,231	24,775	22,093	0	0	22,093
R5	3,240	24,770	22,710	0	0	22,710

年	年間 利用者数 (人)	収入		
		運賃収入 (千円)	その他収入 (千円)	収入計 (千円)
R1	20,140	2,935	0	2,935
R2	14,191	1,982	0	1,982
R3	16,910	2,369	0	2,369
R4	19,012	2,682	0	2,682
R5	21,274	2,060	0	2,060

年	1回あたり 利用者数 (人/回)	収支率 (%)	利用者1人あたり公的負担	
			市町村のみ (円/人)	全公的負担 (円/人)
R1	6.2	15.7%	346.52	781.93
R2	4.4	8.0%	992.95	1,606.16
R3	5.2	9.6%	823.24	1,325.01
R4	5.9	10.8%	1,162.06	1,162.06
R5	6.6	8.3%	1,067.50	1,067.50

## コミバス分析シート（令和5年度）

系統の概要	運行系統名		運行事業者		運行区間	
	尾西南コース		名鉄バス		起点	萩原駅
	運行回数	平日	土曜日	日祝	主な経由地	一宮医療療育センター
		8	8	8	終点	萩原駅
	系統キロ程	循環	25.8	国・県補助	県補助	なし
国補助					あり	

年	年間 運行回数 (回)	年間 運行経費 (千円)	公的負担			
			一宮市負担額 (千円)	県補助額 (千円)	国補助額 (千円)	公的負担計 (千円)
R1	2,880	22,054	11,896	0	4,598	16,494
R2	2,872	26,531	17,898	0	4,669	22,567
R3	2,872	26,531	15,827	0	6,205	22,032
R4	2,872	26,531	15,792	0	6,090	21,882
R5	2,880	26,526	19,130	0	4,219	23,349

年	年間 利用者数 (人)	収入		
		運賃収入 (千円)	その他収入 (千円)	収入計 (千円)
R1	38,156	5,560	0	5,560
R2	28,391	3,964	0	3,964
R3	32,114	4,499	0	4,499
R4	32,956	4,649	0	4,649
R5	32,626	3,177	0	3,177

年	1回あたり 利用者数 (人/回)	収支率 (%)	利用者1人あたり公的負担	
			市町村のみ (円/人)	全公的負担 (円/人)
R1	13.2	25.2%	311.77	432.28
R2	9.9	14.9%	630.41	794.86
R3	11.2	17.0%	492.84	686.06
R4	11.5	17.5%	479.18	663.98
R5	11.3	12.0%	586.34	715.64

### コミバス分析シート（令和5年度）

系統の概要	運行系統名		運行事業者		運行区間	
	木曽川・北方コース		名鉄バス		起点	木曽川庁舎
	運行回数	平日	土曜日	日祝	主な経由地	木曽川市民病院
		8	8	8	終点	木曽川庁舎
	系統キ口程	循環	16.2	国・県補助	県補助	なし
国補助					あり	

年	年間 運行回数 (回)	年間 運行経費 (千円)	公的負担			
			一宮市負担額 (千円)	県補助額 (千円)	国補助額 (千円)	公的負担計 (千円)
R1	3,240	19,287	14,892	0	1,436	16,328
R2	3,231	23,315	20,082	0	1,462	21,544
R3	3,231	23,315	17,091	0	4,383	21,474
R4	3,231	23,315	19,569	0	1,925	21,494
R5	3,240	23,310	20,550	0	1,057	21,607

年	年間 利用者数 (人)	収入		
		運賃収入 (千円)	その他収入 (千円)	収入計 (千円)
R1	20,308	2,959	0	2,959
R2	12,688	1,772	0	1,772
R3	13,145	1,841	0	1,841
R4	12,909	1,821	0	1,821
R5	16,243	1,703	0	1,703

年	1回あたり 利用者数 (人/回)	収支率 (%)	利用者1人あたり公的負担	
			市町村のみ (円/人)	全公的負担 (円/人)
R1	6.3	15.3%	733.31	804.02
R2	3.9	7.6%	1,582.76	1,697.98
R3	4.1	7.9%	1,300.19	1,633.62
R4	4.0	7.8%	1,515.92	1,665.04
R5	5.0	7.3%	1,265.16	1,330.20

### コミバス分析シート（令和5年度）

系統の概要	運行系統名		運行事業者		運行区間	
	千秋町コース		スイトトラベル		起点	千秋病院
	運行回数	平日	土曜日	日祝	主な経由地	一宮駅東口
		7	7	7	終点	千秋病院
	系統キロ程	循環	26.4	国・県補助	県補助	なし
国補助					なし	

年	年間 運行回数 (回)	年間 運行経費 (千円)	公的負担			
			一宮市負担額 (千円)	県補助額 (千円)	国補助額 (千円)	公的負担計 (千円)
R1	2,520	17,163	6,041	0	0	6,041
R2	2,513	20,800	12,230	0	0	12,230
R3	2,513	20,800	10,967	0	0	10,967
R4	2,513	20,800	10,941	0	0	10,941
R5	2,520	20,800	10,628	0	0	10,628

年	年間 利用者数 (人)	収入		
		運賃収入 (千円)	その他収入 (千円)	収入計 (千円)
R1	42,990	7,882	3,240	11,122
R2	29,548	5,330	3,240	8,570
R3	35,247	6,593	3,240	9,833
R4	37,860	6,619	3,240	9,859
R5	40,770	6,932	3,240	10,172

年	1回あたり 利用者数 (人/回)	収支率 (%)	利用者1人あたり公的負担	
			市町村のみ (円/人)	全公的負担 (円/人)
R1	17.1	64.8%	140.52	140.52
R2	11.8	41.2%	413.90	413.90
R3	14.0	47.3%	311.15	311.15
R4	15.1	47.4%	288.99	288.99
R5	16.2	48.9%	260.68	260.68

## コミバス分析シート（令和5年度）

系統の概要	運行系統名		運行事業者			運行区間	
	大和町・萩原町コース		スイトトラベル			起点	東宮重
	運行回数	平日	土曜日	日祝	主な経由地	中島南方西/中島南方/萩の里	
		10	10	10	終点	萩の里	
	系統キ口程	循環	19.6/18.8/23.1	国・県補助	県補助	なし	
国補助					R4からなし		

年	年間 運行回数 (回)	年間 運行経費 (千円)	公的負担			
			一宮市負担額 (千円)	県補助額 (千円)	国補助額 (千円)	公的負担計 (千円)
R1	3,600	18,795	5,788	0	3,892	9,680
R2	3,590	22,800	6,831	0	9,741	16,572
R3	3,590	22,800	5,449	0	9,958	15,407
R4	3,590	22,800	15,467	0	0	15,467
R5	3,600	22,800	14,587	0	0	14,587

年	年間 利用者数 (人)	収入		
		運賃収入 (千円)	その他収入 (千円)	収入計 (千円)
R1	46,369	8,198	917	9,115
R2	30,719	5,446	782	6,228
R3	34,352	6,596	797	7,393
R4	38,144	6,621	712	7,333
R5	45,809	7,501	712	8,213

年	1回あたり 利用者数 (人/回)	収支率 (%)	利用者1人あたり公的負担	
			市町村のみ (円/人)	全公的負担 (円/人)
R1	12.9	48.5%	124.82	208.76
R2	8.6	27.3%	222.37	539.47
R3	9.6	32.4%	158.62	448.50
R4	10.6	32.2%	405.49	405.49
R5	12.7	36.0%	318.43	318.43



### 補助路線分析シート（令和5年度）

	運行系統名		運行事業者		運行区間	
	イオン線		名鉄バス		起点	一宮駅
	運行回数	平日	土曜日	日祝	主な経由地	木曽川庁舎
		10.5	10.5	10.5	終点	イオンモール木曽川
	系統キ口程	往路	7.8	国・県補助	県補助	なし
復路		7.9	国補助		あり	

年	年間 運行回数 (回)	年間 運行経費 (千円)	公的負担			
			一宮市負担額 (千円)	県補助額 (千円)	国補助額 (千円)	公的負担計 (千円)
R1	3,843	<del>                    </del>	3,009	0	2,312	5,321
R2	3,833	<del>                    </del>	3,307	0	4,930	8,237
R3	3,833	<del>                    </del>	3,376	0	4,945	8,321
R4	3,833	<del>                    </del>	3,428	0	4,113	7,541
R5	3,843	<del>                    </del>	4,038	0	2,546	6,584

年	年間 利用者数 (人)	収入		
		運賃収入 (千円)	その他収入 (千円)	収入計 (千円)
R1	79,028	<del>                    </del>	<del>                    </del>	<del>                    </del>
R2	61,073	<del>                    </del>	<del>                    </del>	<del>                    </del>
R3	61,135	<del>                    </del>	<del>                    </del>	<del>                    </del>
R4	69,287	<del>                    </del>	<del>                    </del>	<del>                    </del>
R5	77,421	<del>                    </del>	<del>                    </del>	<del>                    </del>

年	1回あたり 利用者数 (人/回)	収支率 (%)	利用者1人あたり公的負担	
			市町村のみ (円/人)	全公的負担 (円/人)
R1	20.6	<del>                    </del>	38.08	67.33
R2	15.9	<del>                    </del>	54.15	134.87
R3	16.0	<del>                    </del>	55.22	136.11
R4	18.1	<del>                    </del>	49.48	108.84
R5	20.1	<del>                    </del>	52.16	85.04

(バス事業年度)

## 小中学生 iーバス無料ホリデーの結果について

市内在住の小中学生が、春休み期間、市コミュニティバス「iーバス」に無料で何度でも乗車できる「小中学生 iーバス無料ホリデー」を実施しました。

降車時にバス運転手に「iーバスフリーパス」を提示することで、無料で乗車できることとしました。

### 【目的】

小中学生が iーバスを利用するきっかけを作り、日常の移動手段の一つとして活用できることを知ってもらうことで、iーバスの利用促進及び将来需要の拡大を図る。

### 【結果】

- ・期間中の利用者数合計は、2023 年の 7,978 人から 2024 年は 11,346 人と 1.4 倍になった
- ・ほぼ全日で増加し、多い日は 3 倍になった  
(曜日による変動も含む：両年とも日曜日は少ない傾向がある)
- ・コース別では、一宮コース、尾西北コースが約 1.5 倍、尾西南コースが約 1.3 倍、木曾川・北方コースが約 2 倍、千秋町コースが約 1.4 倍、大和町・萩原町コースが約 1.2 倍の利用者数となった
- ・フリーパスの利用は 2,015 回あった

### 【今後について】

経年での実績を見るため、来年の春休みでの実施を予定している。春休みの結果を踏まえ、夏休みでの実施や小中学生に限らない日などの展開を検討する。



(フリーパス)

## 春休み期間 小・中学生 i-バス無料化の取組 結果報告

### ■実施概要

- ・実施日：3月23日（土）～4月4日（火） 13日間
- ・対象路線：i-バス全6コース
- ・対象者：市内在住の小中学生  
（約31,000人）
- ・周知方法：市立小中学校を通じ全児童・生徒にチラシを配布、また広報3月号に掲載

### ■利用者数

- ・期間中の利用者数合計は、2023年は7,978人、**2024年は11,346人（約1.4倍）**
- ・ほぼ全日で増加、多い日は3倍に（曜日による変動も含む：両年とも日曜日は少ない傾向）
- ・**フリーパス利用数は2,015回**

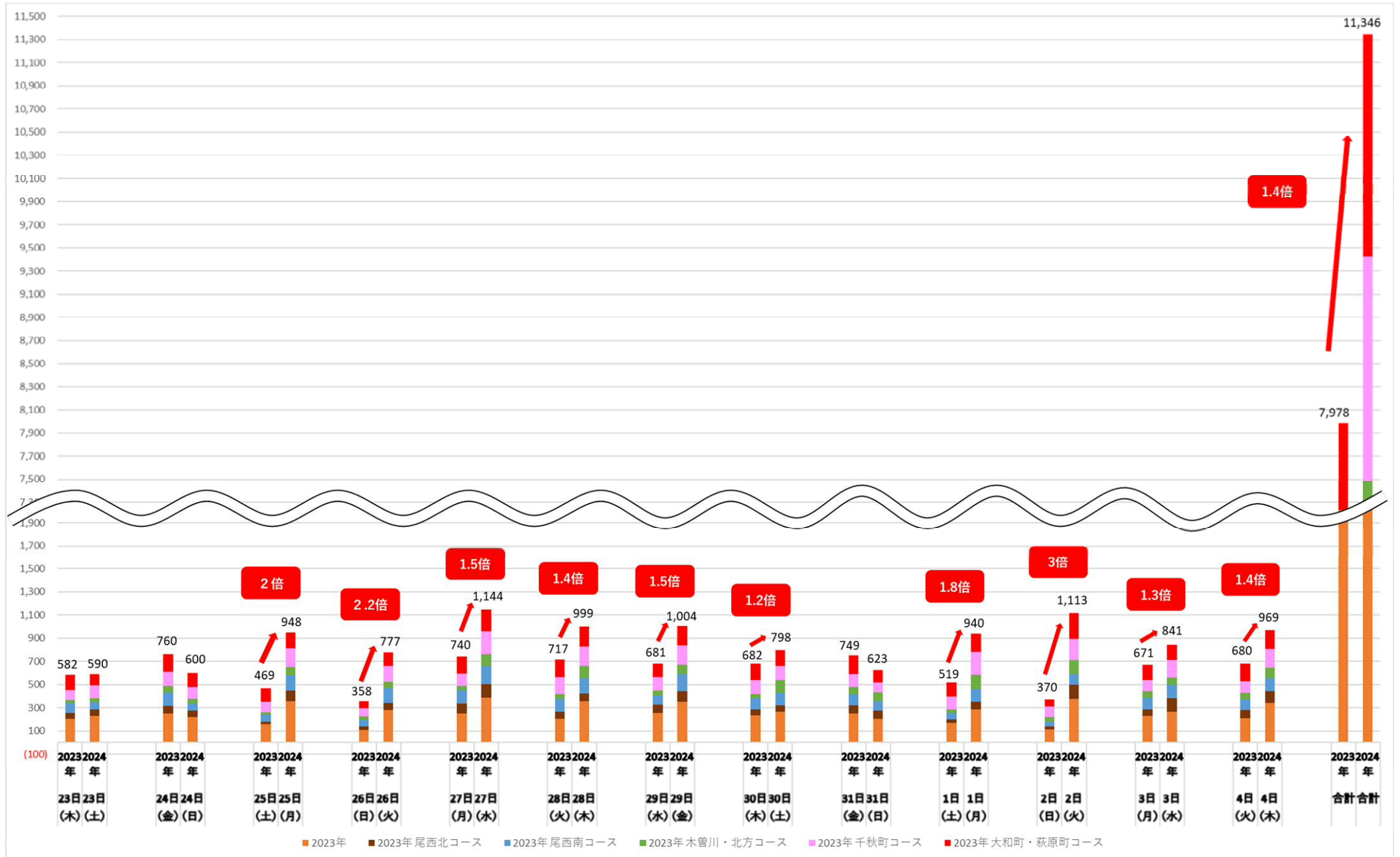
### ■費用対効果

収入：11,346人(2024年実施期間 i-バス利用者数) - 7,978人(2023年同期 i-バス利用者数) = 3,368人  
3,368人 - 2,015人 (フリーパス利用者数) = 1,353人  
1,353人 × 200円 = 270,600円

費用：フリーパス作成費 99,831円

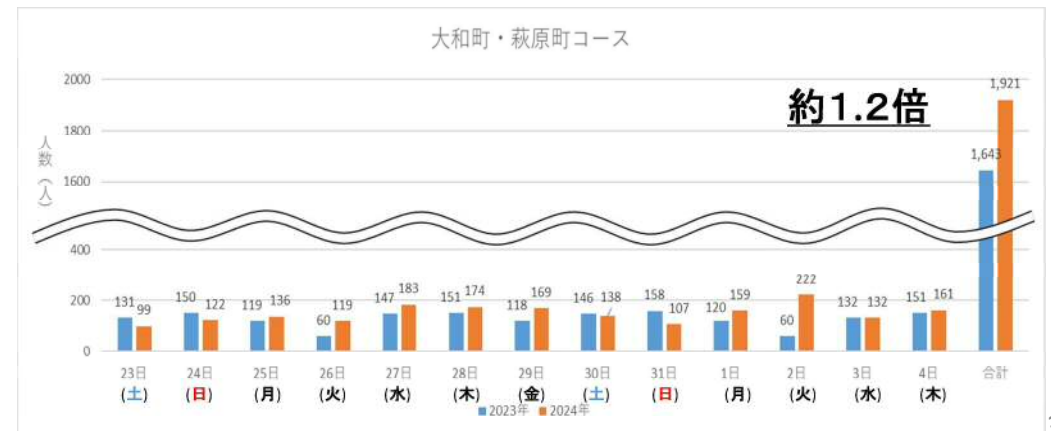
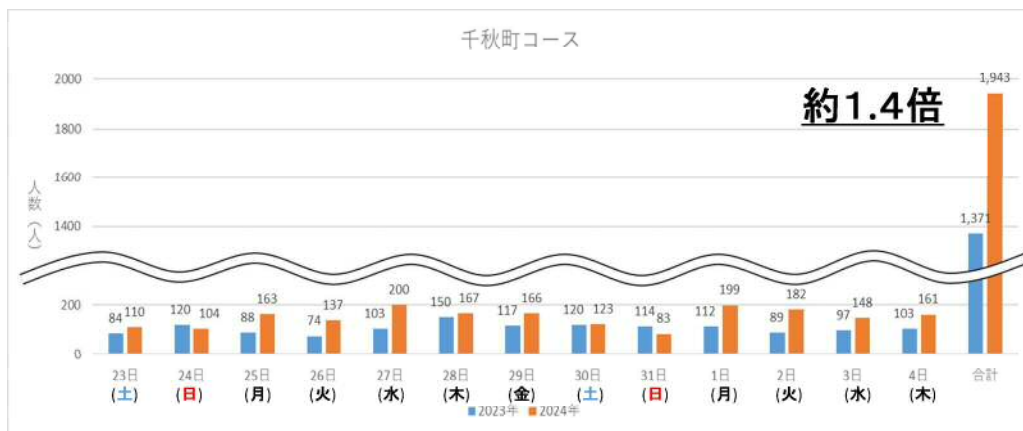
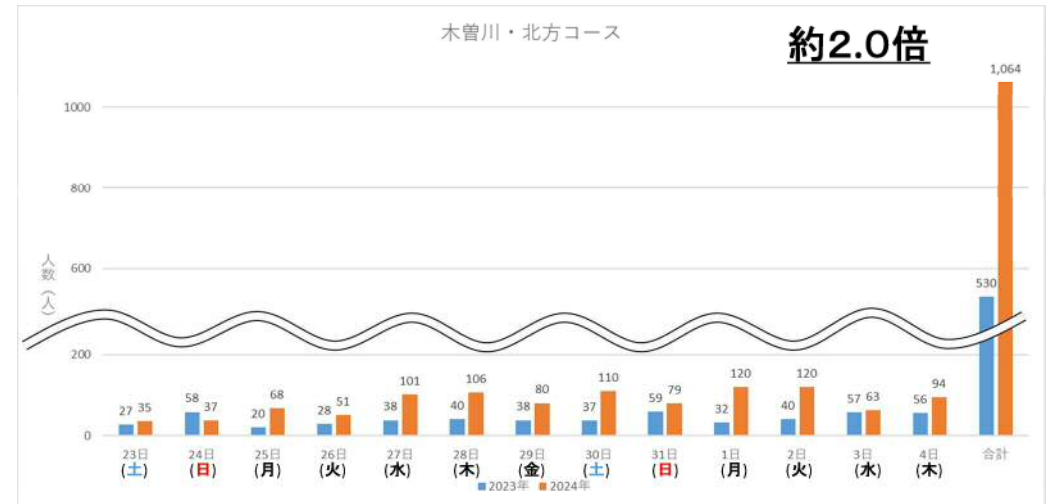
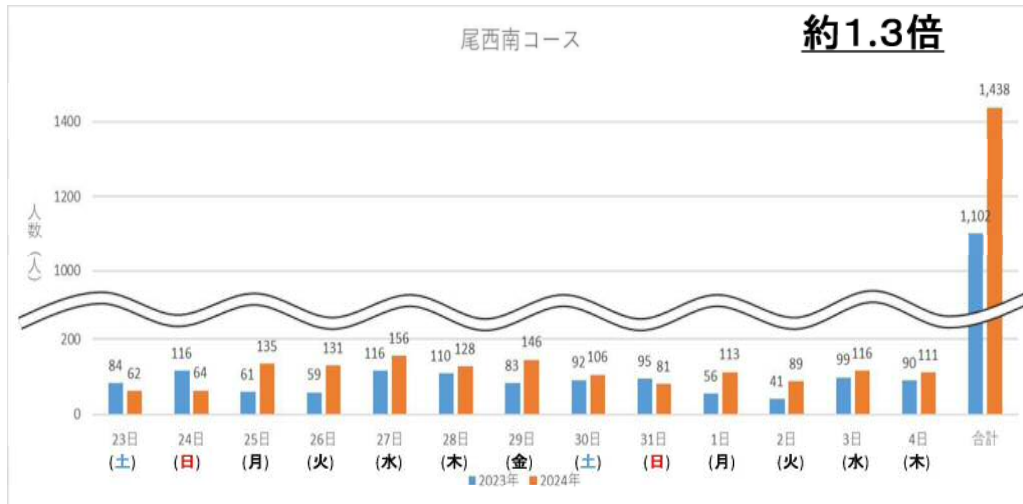
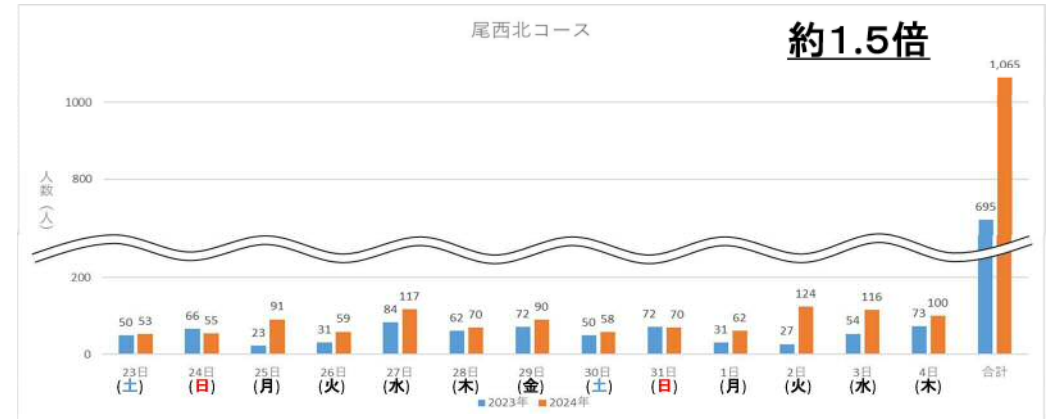
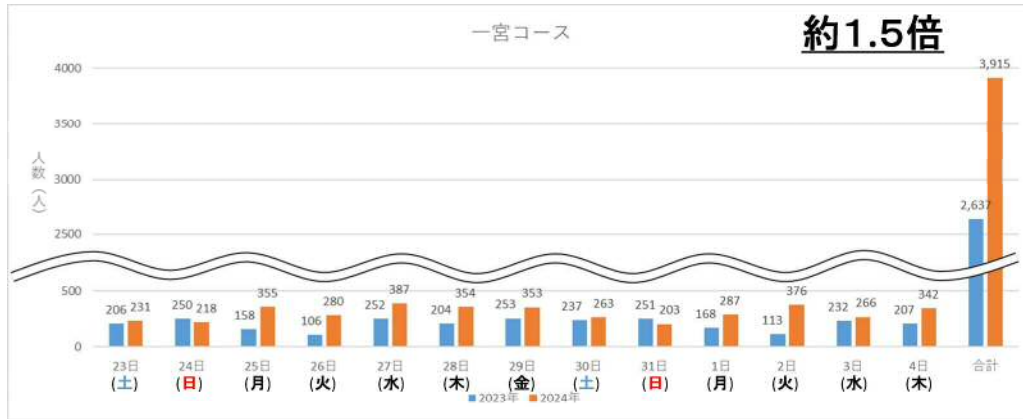
} **約17万円 収入増**

# i-バスの利用者数

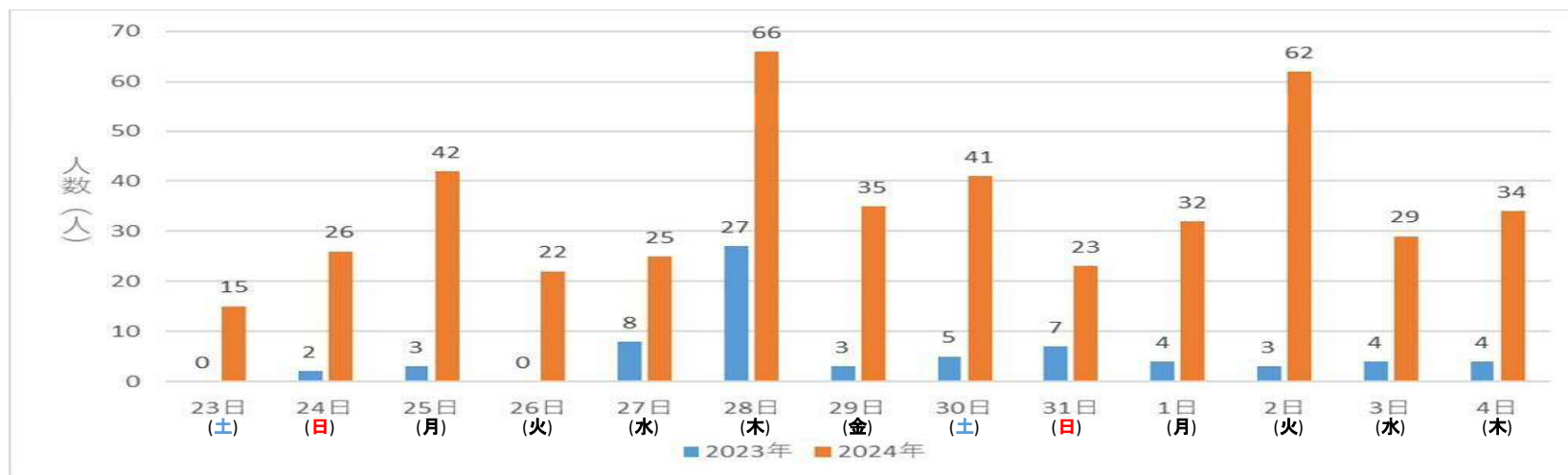


# i-バスの利用者数 (各コース別)

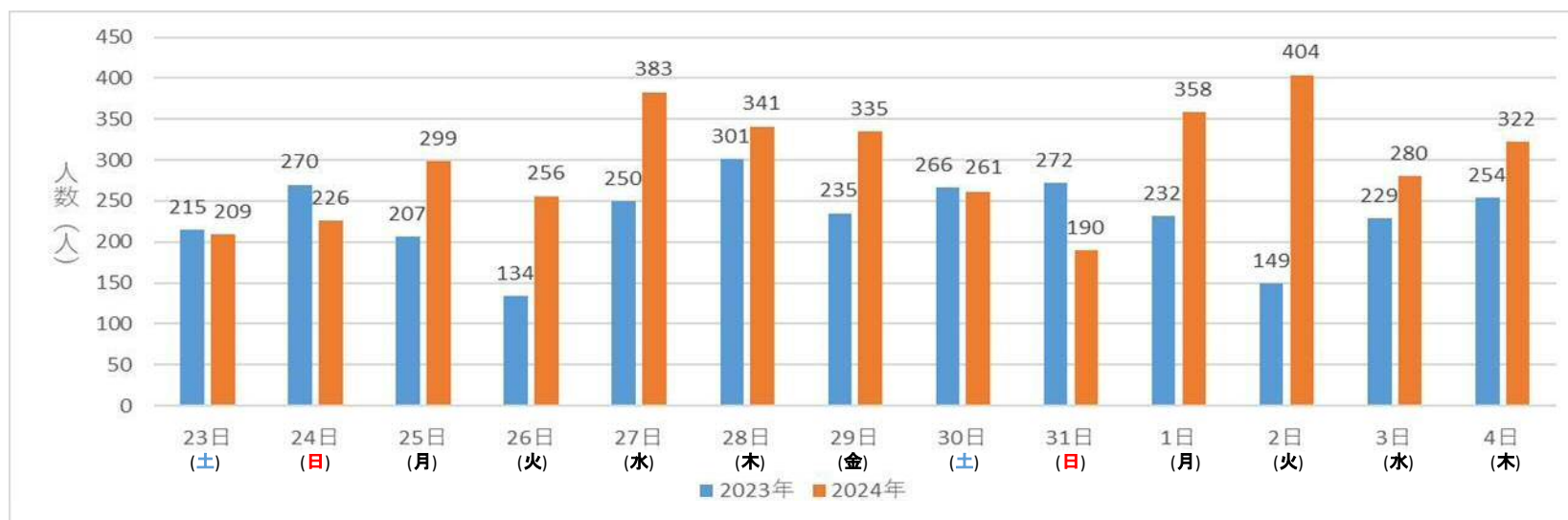
## 合計比較



## R5・R6 同期間の乗客数比較(小学生) ※集計のある千秋町コース、大和町・萩原町コースを抽出



## ■ R5・R6 同期間の乗客数比較(全乗客) ※集計のある千秋町コース、大和町・萩原町コースを抽出



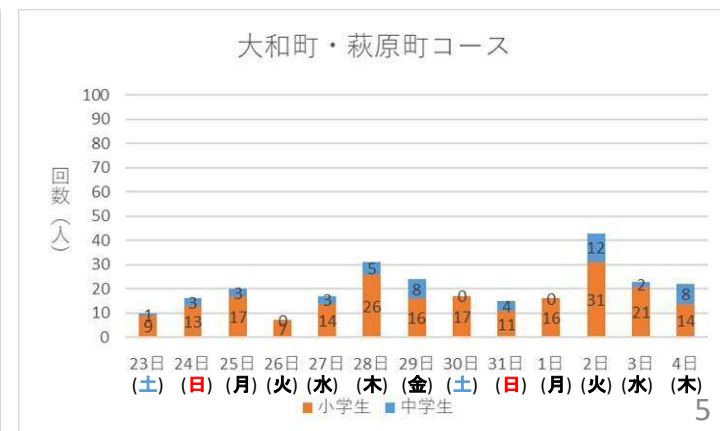
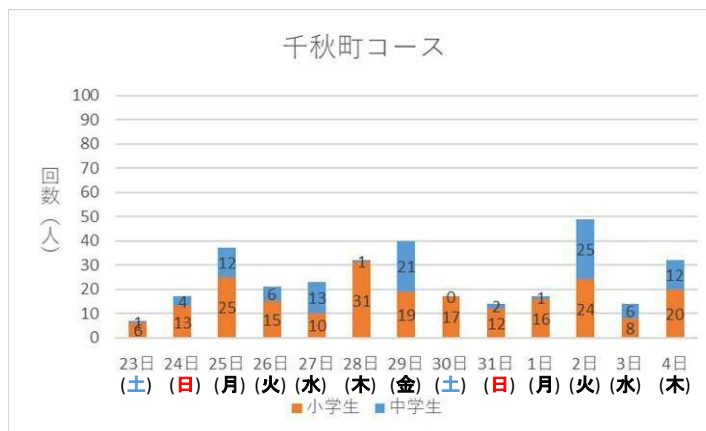
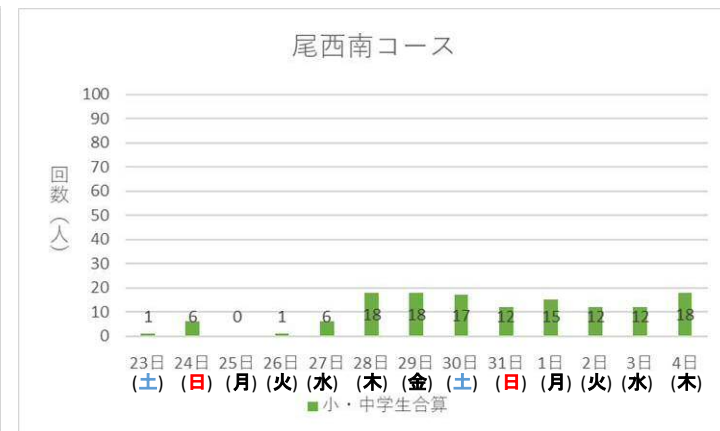
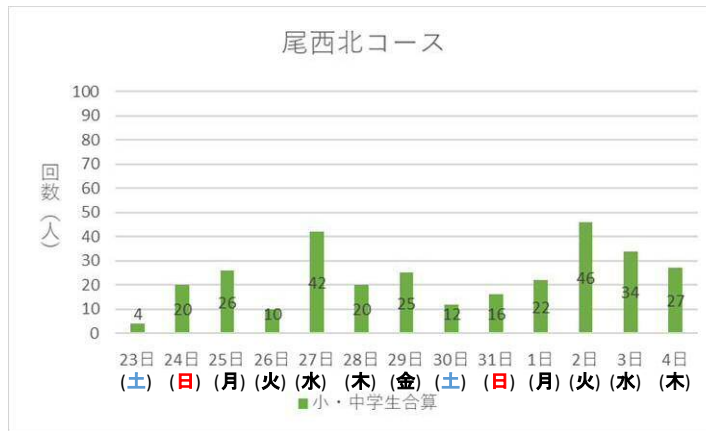
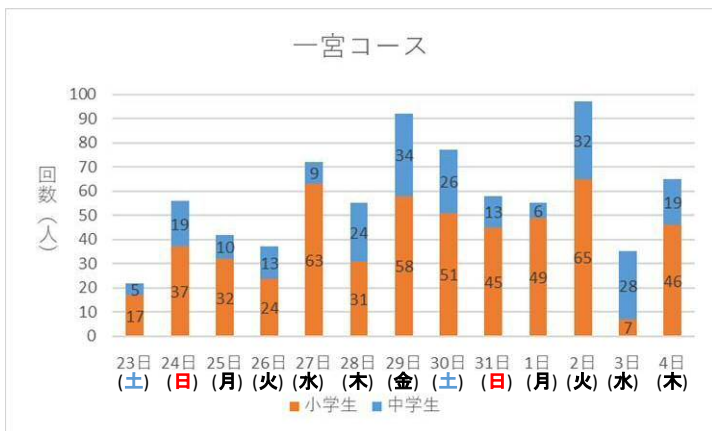
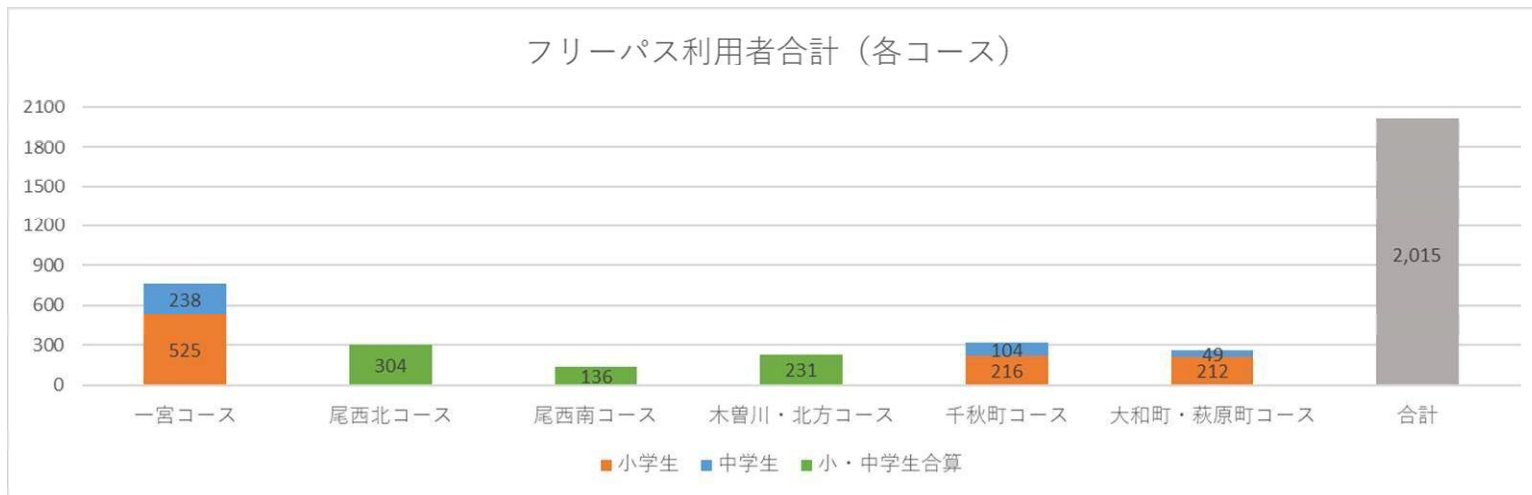
小学生の利用人数は前年比 約 7 倍

乗客数 R5 = 70人、R6 = 452人  
 /一日 R5 = 5人、R6 = 35人

中学生を含む全利用人数は前年比 約 1.3 倍

乗客数 R5 = 3,014人、R6 = 3,864人  
 /一日 R5 = 232人、R6 = 297人

# フリーパスの利用数



## 福祉車両による買い物支援実施状況について

R6. 5. 28差替え

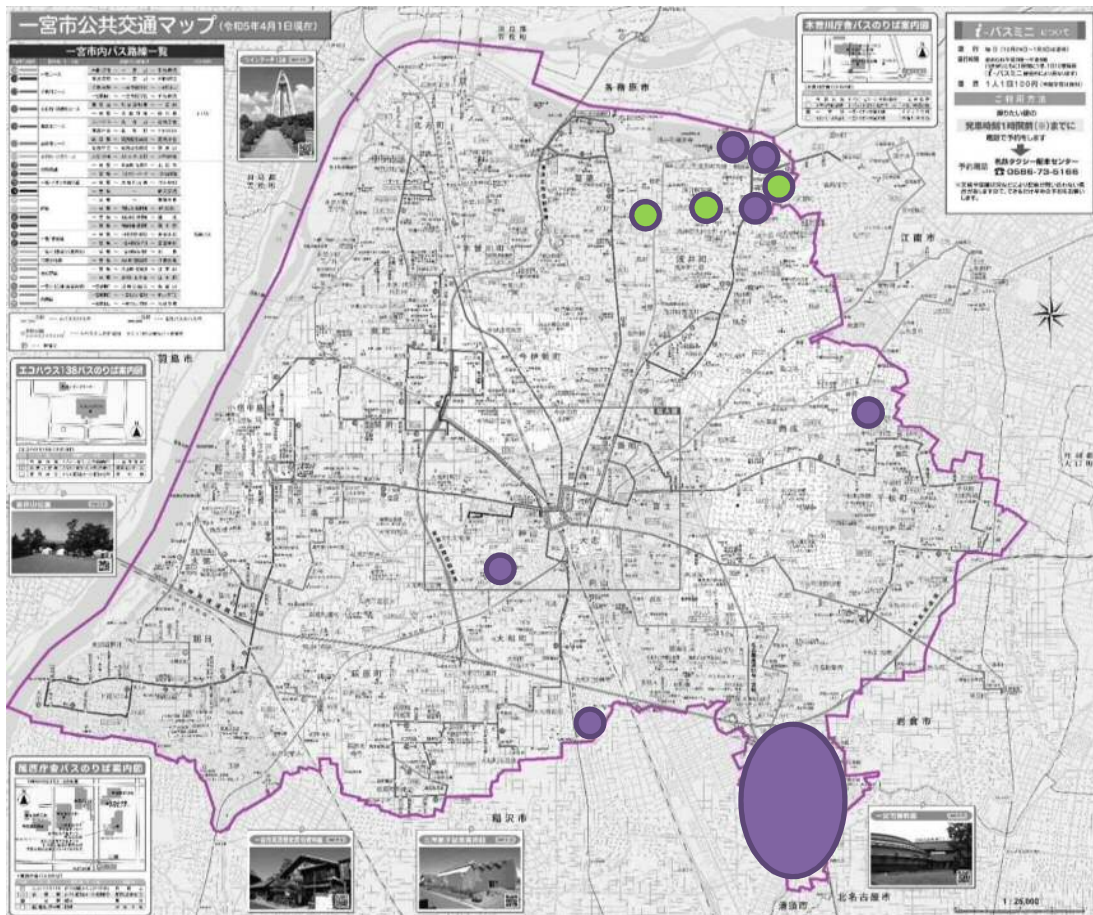
実施地区 5 連区

(浅井町、丹陽町、西成、大和町、葉栗)

団体 10 団体 ※裏面のとおり

状況

- ・現在、4連区8団体が実施
- ・コロナの影響により、2団体が令和2年度より活動休止



● の地域は公営団地町内会



◎福祉車両による買い物支援について

(R6.4現在)

団体番号	主催	連区名	町内	名称	実施日	1回あたり利用者	行き先	福祉車両 (1台6人乗車)	開始年月	現在	R5年度	R4年度	R3年度	R2年度
1	長田町内会	浅井町	長田	おさだ木曜 ショッピング	週1回	8~10人	近隣スーパー等	社会福祉法人 (2台)	平成30年4月	実施	実施	実施	実施	実施
2	黒岩町内会	浅井町	黒岩	黒岩にここに ショッピング	週1回	4~5人	近隣スーパー等	社会福祉法人 (2台)	平成30年10月	実施	実施	実施	実施	実施
3	社会福祉法人 (令和2年5月まで) 丹陽町地域交通機関推進協議会 (令和3年11月から)	丹陽町	九日市場、五日 市場、伝法寺、稲 荷三ツ井	丹陽わいわい ショッピング	週1回	5~6人	近隣スーパー等	社会福祉法人 (1台)	平成30年10月	実施	実施	実施	R3.11から 実施	R2.5まで 実施
4	張淵町内会	西成	春明張淵	張淵ハッピー ショッピング	週1回	10人程度	近隣スーパー等	社会福祉法人 (1台でピストン)	平成31年4月	感染防止のため休止				
5	河田・桜の里町内会	浅井町	河田・桜の里	ぐるっとバス 「いわと」	週1回	13~15 人程度	近隣スーパー等	社会福祉法人 (2台)	令和元年7月	実施	実施	実施	実施	実施
6	社会福祉法人	大和町	末広2丁目近辺	「買い物送迎サポート」	月1回	3~5人	近隣スーパー等	社会福祉法人 (1台でピストン)	令和元年8月	実施	実施	実施	実施	実施
7	町内会、民生委員、介護事業所、 包括が協力し合って実施	大和町	氏永	氏永 乗っけてちよーす 満天星号買い物ツアー	月2回	7~8人	近隣スーパー等	社会福祉法人 (1台)	令和元年10月	感染防止のため休止				
8	東尾関町内会	浅井町	東尾関	東尾関ふれあいショッピ ング	週1回	5~6人	近隣スーパー等	社会医療法人 (1台)	令和2年4月	実施	実施	実施	実施	実施
9	西山町内会	葉栗	西山町内会	西山町内会 買い物ツアー	週1回	8~9人	近隣スーパー等	社会福祉法人 (2台)	令和2年11月	実施	実施	実施	実施	実施
10	平山町内会	浅井町	平山町内会	平山買い物バス	週1回	2~3人	近隣スーパー等	社会福祉法人 (1台)	令和3年11月	実施	実施	実施	R3.11から 実施	

一宮市福祉部高年福祉課が把握している情報をもとに作成

# 資料 4-1

## 令和4年度 一宮市地域公共交通会議決算書

歳入総額 12,243,027 円

歳出総額 9,756,644 円

### 歳入

単位：円

科 目		決算額	説明
款	項		
1	負担金		
	1 市負担金	12,243,000	・地域公共交通計画策定負担金
4	諸収入		
	1 諸収入	27	・預金利息
合計		12,243,027	

### 歳出

単位：円

科 目		決算額	説明
款	項		
1	運営費		
	2 事務費	6,094	・「一宮市地域公共交通会議副会長 之印」作成 5,500円 ・振込手数料 594円
2	事業費		
	1 事業費	9,750,550	・一宮市の公共交通の見直し及び新 たなモビリティサービス導入に関 する調査研究委託料 9,750,000円 ・振込手数料 550円
合計		9,756,644	

歳入総額12,243,027円と歳出総額9,756,644円との差額2,486,383円は、繰越金として令和5年度へ繰り越しました。

上記のとおり相違ないことを確認しました。

令和5年6月20日

監査委員

武 馬 雅 志

監査委員

松 岡 頼 考

# 資料 4-2

## 令和5年度 一宮市地域公共交通会議決算書

歳入総額 4,016,780円

歳出総額 4,016,780円

### 歳入

単位：円

科 目		決算額	説明
款	項		
2	補助金		
	1 国庫補助金	1,530,375	・令和4年度地域公共交通確保維持改善事業費補助金 (地域公共交通調査事業)
3	繰越金		
	1 繰越金	2,486,383	・令和4年度繰越金
4	諸収入		
	1 諸収入	22	・預金利息
合計		4,016,780	

### 歳出

単位：円

科 目		決算額	説明
款	項		
3	返還金		
	1 返還金	4,016,780	・令和4年度地域公共交通確保維持改善事業費補助金返還金 (地域公共交通調査事業) 1,530,375円 ・余剰金返還金 2,486,405円
合計		4,016,780	

上記のとおり相違ないことを確認しました。

令和6年5月17日

監査委員 武馬 雅志

監査委員 松岡 頼考

国土交通大臣 殿

一宮市地域公共交通会議  
一宮市本町二丁目 5 番 6 号  
会長 加藤 博和

地域公共交通計画認定申請書

地域公共交通計画のうち、地域公共交通確保維持事業に係る計画を別紙のとおり定めたので、関係書類を添えて申請します。

※本申請書に、記載すべき事項を全て記した地域公共交通計画を添付すること。

本文省略

第3次  
一宮市公共交通計画

令和6年3月  
一宮市

令和6年 月 日

(名称) 一宮市地域公共交通会議

## 1. 地域公共交通確保維持事業に係る目的・必要性

地域公共交通を取り巻く環境は、モータリゼーションの進展や少子化・過疎化の進行等による利用者の減少により、厳しい状況が続いており、不採算路線の縮小・廃止が生活交通ネットワークの縮小につながり、更なる利用者減を招くという悪循環に陥っている。

このような中、地域住民の通院、通学、通勤、買物等日常生活を営む上で必要となる移動手段としての地域公共交通を、いかに確保・維持するかが、喫緊の課題となっている。

このため、一宮市における広域的・幹線的な生活交通バス路線である次の4系統を、国の「地域公共交通確保維持事業」における地域間幹線系統として位置付け、同制度を活用しながら、地域住民の日常生活に必要となる広域的な移動手段を確保・維持することとする。

また、確保・維持される地域間幹線系統が、そこに接続する市内のフィーダー系統と有機的に連携することによって、生活交通ネットワークを形成することを目指す。

なお、系統ごとの目的・必要性は次のとおりである。

### ○名鉄バス 一宮・イオン木曾川線

都市拠点である一宮駅周辺から副次的都市拠点である木曾川駅周辺にある商業施設を結ぶ地域間の移動手段を担っており、木曾川庁舎バス停では、i-バスの木曾川・北方コース及び一宮コースと接続し、公共交通ネットワークを構築する上で重要な役割を担っている。一方で、自治体や事業者の運営努力だけでは路線の維持が難しく、地域公共交通確保維持事業により運行を確保・維持する必要がある。

### ○i-バス 一宮コース

旧一宮市と旧尾西市、旧木曾川町を運行する地域間幹線系統として、一宮市役所本庁舎や木曾川庁舎等の公共施設に接続する他、通勤、通学、買い物及び高齢者の通院のための移動手段を担っている。また、一宮駅をはじめ、各所バス停で名鉄バスやi-バスの他のコースに接続し、公共交通ネットワークを構築する上で重要な役割を担っている。一方で、自治体や事業者の運営努力だけでは路線の維持が難しく、地域公共交通確保維持事業により運行を確保・維持する必要がある。

### ○i-バス 尾西南コース

副次的都市拠点である尾西庁舎周辺から名鉄萩原駅を結ぶ地域内の移動手段を担っている。主に、通勤、通学、買い物及び高齢者の通院のための足として利用されており、名鉄や名鉄バスとも接続し、公共交通ネットワークを構築する上で重要な役割を担っている。一方で、自治体や事業者の運営努力だけでは路線の維持が難しく、地域公共交通確保維持事業により運行を確保・維持する必要がある。

### ○i-バス 木曾川・北方コース

木曾川庁舎から副次的都市拠点であるJR木曾川駅周辺を経由する地域内の移動手段を担っている。主に、通勤、通学、買い物及び高齢者の通院のための足として利用されており、JRや名鉄バス等に接続し、公共交通ネットワークを構築する上で重要な役割を担っている。一方で、自治体や事業者の運営努力だけでは路線の維持が難しく、地域公共交通確保維持事業により運行を確保・維持する必要がある。

## 2. 地域公共交通確保維持事業の定量的な目標・効果

### (1) 事業の目標

- ・バス全路線の年間利用者数を現況以上（直近年度の実績 4,424,396 人）とする。
- ・名鉄バス発行の高齢者フリーパス「シルバーパス 65、ゴールドパス 70」への購入費用に対する 1 か月あたり市の助成件数を現況以上（直近年度の実績 260 件）とする。
- ・名鉄バス発行のフリーパス「一宮おでかけバス手形」の年間販売枚数を現況以上（直近年度の実績 2,477 枚）とする。
- ・i バス全路線の収支率を現況以上（直近年度の実績 23.2%）とする。
- ・利用者 1 人あたり行政負担を現況以下（直近年度の実績 334 円）とする。

（第 3 次一宮市公共交通計画 P30 参照）

## (2) 事業の効果

### ○名鉄バス 一宮・イオン木曾川線

イオンモール木曾川への買い物や、木曾川町方面からの一宮総合駅への移動、木曾川庁舎バス停におけるi-バス一宮コースへの乗り継ぎなど、地域住民の日常生活における移動手段が確保される。

### ○i-バス 一宮コース

一宮西病院や市民病院、総合大雄会病院といった総合病院への通院や、市役所や市民会館、中保健センターなど公共施設への移動手段、一宮総合駅や名鉄西一宮駅といった鉄道駅や名鉄バス、i-バスの他のコースへの乗り継ぎ、ビバホーム一宮店への買い物など、幅広い用途で地域住民の日常生活に必要な移動手段が確保される。

### ○i-バス 尾西南コース

名鉄萩原駅への接続による鉄道への乗り継ぎや、尾西庁舎バス停における名鉄バスやi-バス尾西北コースへの乗り継ぎ、副次的都市拠点である尾西庁舎周辺施設への移動手段など、地域住民の通院や買い物等の足として、日常生活に必要な移動手段が確保される。

### ○i-バス 木曾川・北方コース

JR 木曾川駅や名鉄玉ノ井駅への接続による鉄道への乗り継ぎや、イオンモール木曾川への買い物、木曾川市民病院への通院、木曾川庁舎等の公共施設への移動手段などに利用されているほか、名鉄バス、i-バスの他のコースへの乗り継ぎなど、地域住民の日常生活に必要な移動手段が確保される。

## 3. 2. の目標を達成するために行う事業及びその実施主体



- ①質の高いサービスレベルの実現（市、交通事業者、地域の皆さま）
  - ・幹線に位置付けているバス路線において、活動が多い時間帯での一定本数の確保等、サービスレベルの維持
  - ・通勤・通学利用が多い幹線バスにおいて、通勤時間帯（ピーク時）の本数確保、夜間時間帯の運行確保
- ②iーバスの見直し（市、交通事業者、地域の皆さま）
  - ・地域のニーズに対応したダイヤや近隣鉄道駅への接続を含めたルートの変更を適宜行う
  - ・特に利用者の少ないiーバス木曾川・北方コースの見直しを行い、利便性を高める
  - ・利用促進のため、運賃見直しの検討や、交通系ICカードがiーバス全路線で利用できるよう努める
- ③交通拠点の機能強化（市、交通事業者、施設管理者(拠点)、民間企業）
  - ・主な目的地となる大型商業施設、病院及び沿線企業等と連携し、バス、タクシーや自転車等が集約できる民間施設の交通拠点化を進める
  - ・既存停留所周辺の民間施設と連携し、バス待ち環境の改善を進める
  - ・都市拠点である一宮駅周辺や副次的都市拠点である尾西庁舎周辺、木曾川駅周辺については、一定の拠点機能を有する交通拠点として、機能を維持しつつ、乗り継ぎ時の利便性向上を図る
- ④バリアフリー化の推進（市、交通事業者、施設管理者(拠点)）
  - ・交通拠点やバス停留所等のバリアフリー化を進める
  - ・誰もが快適にバスを利用できるよう、乗り降りしやすいノンステップバス等、人にやさしい車両の導入を進める
  - ・駅や停留所の情報表示の方法等を見直し、誰もが必要な情報が入手できる環境を目指し、情報案内の改善を図る
- ⑤お得で便利な乗車券の提供（市、交通事業者）
  - ・高齢者を対象としたお得な乗車券である名鉄バス発行の「シルバーパス 65」「ゴールドパス 70」のPRを強化し、高齢者が自主的に運転免許を返納しやすい環境づくりを進める
  - ・実証実験として10年間販売を行っている「一宮おでかけバス手形」について、販売状況、利用状況等を把握するアンケート調査を実施し、今後のあり方やチケットの形態、販売方法、料金等を見直しを進めるとともに、継続実施について、交通事業者との協議を行い、本運用に移行する
  - ・本運用移行後の継続販売に向けて、「一宮おでかけバス手形」（市内路線バス、iーバス対象）や「1日乗車券」（iーバス対象）のPRを強化し、利用促進を図る
  - ・通学定期の購入支援等、若者世代への支援を進める
  - ・需要に応じた運賃設定の適正化の検討を適宜行う
- ⑥利用促進に係る情報提供、啓発活動（市、交通事業者、民間企業）
  - ・公共交通マップやSNSを利用した情報発信、乗り換え検索の活用、バスロケーションシステムの充実等、市民に加え、市外からの来訪者にも分かりやすく幅広い内容、方法で情報発信を積極的に行う。また、必要な公共交通の情報が容易に入手できるように、リーフレットの作成等を進める
  - ・小学生等を対象としたバスの乗車マナー教室の実施や転入者に向けた公共交通マップの配布等の継続的な利用啓発に努める
- ⑦MaaSアプリ等の情報技術の活用
  - ・MaaSアプリを活用した市内の公共交通（鉄道、バス等）をシームレスに利用できる市内交通の共通チケットの検討を進める
  - ・MaaSアプリを活用したチケットのデジタル化や公共交通利用時のインセンティブ付与、また、公共交通の利用による健康増進に係るポイントプログラム等について、交通事業者と協議し、取り組みを進める
  - ・GTFS-JPデータの活用により、バス利用者が情報入手しやすい環境を図る

（第3次一宮市公共交通計画 P21～27 参照）

4. 地域公共交通確保維持事業により運行を確保・維持する運行系統の概要及び 運送予定者
表1を添付
5. 地域公共交通確保維持事業に要する費用の総額、負担者及びその負担額
表2を添付 地域公共交通確保維持事業によって運行の維持を図る名鉄バス一宮・イオン木曾川線及びi-バス（一宮コース、尾西南コース、木曾川・北方コース）について、その運行に係る費用総額129,236,875円のうち、運送収入及び国庫補助金を運行経費から差し引いた差額分を負担することとしている。 （差額分については、名鉄バス一宮・イオン木曾川線は、イオンモール木曾川及び一宮市で負担し、i-バス各コースは、一宮市のみで負担する。）
6. 2. の目標・効果の評価手法及び測定方法
毎年5～6月の公共交通会議において、下記の指標について前年度の実績値を確認するとともに、目標値に近づいているかどうかを確認し、その理由について考察した資料を報告し、委員の意見を聴取する。 ・バス全路線の年間利用者数 ・シルバーパス65、ゴールドパス70への購入費用に対する市の助成件数 ・一宮おでかけバス手形の年間販売枚数 ・i-バス全路線の収支率 ・利用者1人あたり行政負担額
7. 別表1の補助対象事業の基準ホただし書に基づき、協議会が平日1日当たりの運行回数が3回以上で足りると認めた系統の概要 <u>【地域間幹線系統のみ】</u>
該当なし
8. 別表1の補助対象事業の基準ニに基づき、協議会が「広域行政圏の中心市町村に準ずる生活基盤が整備されている」と認めた市町村の一覧 <u>【地域間幹線系統のみ】</u>
表4の通り
9. 生産性向上の取組に係る取組内容、実施主体、定量的な効果目標、実施時期及びその他特記事項 <u>【地域間幹線系統のみ】</u>
別紙1の通り
10. 地域公共交通確保維持改善事業を行う地域の概要 <u>【地域内フィーダー系統のみ】</u>
該当なし
11. 車両の取得に係る目的・必要性 <u>【車両減価償却費等国庫補助金・公有民営方式車両購入費国庫補助金を受けようとする場合のみ】</u>
該当なし
12. 車両の取得に係る定量的な目標・効果 <u>【車両減価償却費等国庫補助金・公有民営方式車両購入費国庫補助金を受けようとする場合のみ】</u>
(1) 事業の目標
該当なし
(2) 事業の効果
該当なし

13 車両の取得計画の概要及び車両の取得を行う事業者又は地方公共団体、要する費用の総額、負担者とその負担額【 <u>車両減価償却費等国庫補助金・公有民営方式車両購入費国庫補助金を受けようとする場合のみ</u> 】
該当なし
14. 老朽更新の代替による費用の削減等による地域公共交通確保維持事業における収支の改善に係る計画（車両の代替による費用削減等の内容、代替車両を活用した利用促進策） 【 <u>公有民営方式車両購入費国庫補助金を受けようとする場合のみ</u> 】
該当なし
15. 貨客混載の導入に係る目的・必要性 【 <u>貨客混載導入経費国庫補助金を受けようとする場合のみ</u> 】
該当なし
16. 貨客混載の導入に係る定量的な目標・効果 【 <u>貨客混載導入経費国庫補助金を受けようとする場合のみ</u> 】
(1) 事業の目標
該当なし
(2) 事業の効果
該当なし
17. 貨客混載の導入に係る計画の概要、要する費用の総額、内訳、負担者及び負担額【 <u>貨客混載導入経費国庫補助金を受けようとする場合のみ</u> 】
該当なし
18. 協議会の開催状況と主な議論
<p>①第 38 回 一宮市地域公共交通会議（令和 5 年 5 月 26 日）</p> <ul style="list-style-type: none"> <li>・市内バス路線等の利用実績の報告</li> <li>・社会福祉法人による買い物支援の実施状況について報告</li> <li>・公共交通協働推進事業計画について協議</li> <li>・i-バス尾西南コース停留所の名称変更について協議</li> <li>・公共交通に関する住民懇談会について報告</li> <li>・第 3 次一宮市公共交通計画について報告</li> </ul> <p>②第 39 回 一宮市地域公共交通会議（令和 5 年 8 月 2 日）</p> <ul style="list-style-type: none"> <li>・i-バス一宮コース停留所の位置変更について協議</li> <li>・公共交通に関する住民懇談会について報告</li> <li>・第 3 次一宮市公共交通計画について協議</li> </ul> <p>③第 40 回 一宮市地域公共交通会議（令和 5 年 10 月 12 日）</p> <ul style="list-style-type: none"> <li>・公共交通に関する住民懇談会について報告</li> <li>・第 3 次一宮市公共交通計画について協議</li> </ul> <p>④第 41 回 一宮市地域公共交通会議（令和 5 年 11 月 13 日）</p> <ul style="list-style-type: none"> <li>・第 3 次一宮市公共交通計画について協議</li> <li>・一宮おでかけバス手形の取扱いについて協議</li> </ul> <p>⑤第 42 回 一宮市地域公共交通会議（令和 6 年 1 月 18 日）</p> <ul style="list-style-type: none"> <li>・市内バス路線等の利用実績の報告</li> <li>・令和 5 年度地域公共交通確保維持改善事業の事業評価について議決</li> <li>・公共交通に関する住民懇談会について報告</li> <li>・おでかけバス手形について報告</li> <li>・第 3 次一宮市公共交通計画について議決</li> </ul> <p>⑥第 43 回 一宮市地域公共交通会議（令和 6 年 5 月 28 日）</p> <ul style="list-style-type: none"> <li>・令和 7 年度地域公共交通計画（地域間幹線系統確保維持費国庫補助金に係る）認定申請書について承認</li> </ul>

## 19. 利用者等の意見の反映状況

## ①町会長アンケート

現在の公共交通の利用状況や市民ニーズ、将来にわたる公共交通の課題の把握を目的に、市内の町会長に対し公共交通に関するアンケート調査を実施し、いただいた意見を計画に反映した。

## ②住民懇談会

市内全連区で、公共交通に関する住民懇談会（全 13 か所 17 回）を開催し、ワークショップ形式により、地域での活動状況や公共交通の利用状況、移動の困りごと等について、意見交換を行った。

## 【本計画に関する担当者・連絡先】

（住 所）一宮市本町二丁目 5 番 6 号

（所 属）一宮市地域公共交通会議（一宮市地域交通課内）

（氏 名）武山 嘉孝

（電 話）0586-28-8955

（e-mail）chiikikotsu@city.ichinomiya.lg.jp

注意：本様式はあくまで参考であり、補助要綱の要件を満たすものであれば、この様式によらなくても差し支えありません。

実際の計画作成に当たっては補助要綱等を踏まえて作成をお願いいたします。

各記載項目について、地域公共交通利便増進実施計画及び地域旅客運送サービス継続実施計画を作成している場合には、当該計画から該当部分を転記したり、別添〇〇計画△節のとおり、等として引用したりすることも可能です。（ただし、上記 2.・3. については、地域公共交通利便増進実施計画及び地域旅客運送サービス継続実施計画に定める目標、当該目標を達成するために行う事業及びその実施主体に関する事項との整合性を図るようにして下さい。また、地域公共交通計画全体として、協議会における協議が整った上で提出される必要があります）。

※該当のない項目は削除せず、「該当なし」と記載して下さい。

## 生産性向上の取組

系統番号	系統名	生産性向上の取組	実施主体	実施時期	定量的な効果目標		特記事項
					指標	目標数値	
1	一宮・イオン木曾川	高齢者向けフリーバス(ゴールドバス・シルバーバス)のPR	名鉄バス㈱	随時	収支改善率	1%	
		車両展示や乗り方教室によるバス利用のPR	名鉄バス㈱	随時			
		バスマップの作成・配布	一宮市	令和6年10月			
		一宮おでかけバス手形の販売	一宮市	令和6年10月			
		高齢者の会合等でのPR活動	一宮市	令和6年10月			
		マイクロMaaSサイトの構築	一宮市	令和6年10月			
		デジタルチケットの導入	一宮市	令和6年10月			
		デジタルスタンプラリーの開催	一宮市	令和6年10月			
2	iーバス (一宮コース)	バスマップの作成・配布	一宮市	令和6年10月	収支改善率	1%	
		iーバス専用1日乗車券、一宮おでかけバス手形の販売	一宮市	令和6年10月			
		高齢者の会合等でのPR活動	一宮市	令和6年10月			
		児童向けバス乗り方教室の開催	一宮市	随時			
		マイクロMaaSサイトの構築	一宮市	令和6年10月			
		デジタルチケットの導入	一宮市	令和6年10月			
		デジタルスタンプラリーの開催	一宮市	令和6年10月			
3	iーバス (尾西南コース)	バスマップの作成・配布	一宮市	令和6年10月	収支改善率	1%	
		iーバス専用1日乗車券、一宮おでかけバス手形の販売	一宮市	令和6年10月			
		高齢者の会合等でのPR活動	一宮市	令和6年10月			
		児童向けバス乗り方教室の開催	一宮市	随時			
		マイクロMaaSサイトの構築	一宮市	令和6年10月			
		デジタルチケットの導入	一宮市	令和6年10月			
		デジタルスタンプラリーの開催	一宮市	令和6年10月			
4	iーバス (木曾川・北方コース)	バスマップの作成・配布	一宮市	令和6年10月	収支改善率	1%	
		iーバス専用1日乗車券、一宮おでかけバス手形の販売	一宮市	令和6年10月			
		高齢者の会合等でのPR活動	一宮市	令和6年10月			
		児童向けバス乗り方教室の開催	一宮市	随時			
		マイクロMaaSサイトの構築	一宮市	令和6年10月			
		デジタルチケットの導入	一宮市	令和6年10月			
		デジタルスタンプラリーの開催	一宮市	令和6年10月			

表1 地域公共交通確保維持事業により運行を確保・維持する運行系統の概要及び運行予定者(地域間幹線系統)

7年度

都道府県 (市区町 村)	運行予定者名	運行系統名 (申請番号)	確保維持事 業に要する 国庫補助額 (千円)	特 例 措 置
一宮市	名鉄バス(株)	(1) 一宮・イオン木曾川	2,597.0	
	名鉄バス(株)	(2) iーバス (一宮コース)	4,441.5	
	名鉄バス(株)	(3) iーバス (尾西南コース)	4,303.5	
	名鉄バス(株)	iーバス (4) (木曾川・北方コー ス)	1,077.5	
		(5)		
		(6)		
		(7)		
合 計			12,419.5	

(注)

1. 本表に記載する運行予定系統を示した地図(運行予定系統が熊本地震被災市町村における応急仮設住宅の1キロメートル以内を経由することを図示したものを含む)を添付
2. 「特例措置」には、地域公共交通利便増進実施計画の認定を受け、地域間幹線系統に係る特例措置の適用を受ける場合には「1」を、平成29年8月2日改正附則第2条の規定に該当する場合には「2」を、補助金交付要綱別表2 5. ただし書きに該当する場合には「3」を記載する。
3. 補助対象期間の計画と比較し、翌年度及び翌々年度の計画が同じ若しくは曜日の違いによる運行回数以外に変更がない場合については、その旨を記載することで足りるものとする。(記載例「令和〇年度、令和〇年度については、令和〇年度事業から 土日・祝日の日数による運行回数等の違いを除き、変更がないため省略」)

表2 地域公共交通確保維持事業に要する費用の総額、負担者及びその負担額(地域間幹線系統用)

令和7年度

事業者名	名鉄バス株式会社
------	----------

1 補助対象期間における損益の実績(地域間系統)

乗合バス事業									
補助対象期間の前々年度(基準期間※)損益状況 R5	営業収益	6,804,017	千円	営業外収益	70,292	千円	経常収益(イ)	6,874,309	千円
	営業費用	8,197,497	千円	営業外費用	7,442	千円	経常費用(ロ)	8,204,939	千円
	営業損益	▲1,393,480	千円	営業外損益	62,850	千円	経常損益	▲1,330,630	千円
補助対象期間の前々年度の実車走行キロ(ハ)	17,189,274.48 km						経常収支率	83.78	%
乗合バス事業									
基準期間の前年度損益状況 R4	営業収益	6,277,169	千円	営業外収益	147,315	千円	経常収益(イ')	6,424,484	千円
	営業費用	8,459,107	千円	営業外費用	6,806	千円	経常費用(ロ')	8,465,913	千円
	営業損益	▲2,181,938	千円	営業外損益	140,509	千円	経常損益	▲2,041,429	千円
基準期間の前年度の実車走行キロ(ハ')	17,410,333.30 km						経常収支率	75.89	%
乗合バス事業									
基準期間の前々年度損益状況 R3	営業収益	7,299,203	千円	営業外収益	82,076	千円	経常収益(イ'')	7,381,279	千円
	営業費用	9,511,655	千円	営業外費用	8,841	千円	経常費用(ロ'')	9,520,496	千円
	営業損益	▲2,212,452	千円	営業外損益	73,235	千円	経常損益	▲2,139,217	千円
基準期間の前々年度の実車走行キロ(ハ'')	20,330,514.27 km						経常収支率	77.53	%

(補助対象事業者の「基準期間※を最終年度とする連続した過去3年間」における実車走行キロ当たり経常費用等)

補助ブロック名	補助対象事業者の実車走行キロ当たり経常費用(基準期間の前々年度) ロ''÷ハ''=a	補助対象事業者の実車走行キロ当たり経常費用(基準期間の前年度) ロ'÷ハ'=b	補助対象事業者の実車走行キロ当たり経常費用(基準期間) ロ÷ハ=c
東海	468円.28銭	486円.25銭	477円.32銭

※「基準期間」とは、補助対象期間の前々年度の補助対象期間をいう。

2 キロ当たり補助対象経常費用及び収益

補助ブロック名	補助対象事業者の実車走行キロ当たり経常費用 (a+b+c)/3 = ニ	地域キロ当たり標準経常費用 ホ	キロ当たり補助対象経常費用 ニとホのいずれか少ない額 ヘ	キロ当たり経常収益 イ÷ハ=ト
東海	477円.28銭	402円.72銭	402円.72銭	399円.91銭

3 補助系統ごとに要する費用、負担者とその負担割合

補助ブロック名	申請番号	特別措置	運行系統名	運行系統			計画運行回数( ) ①=カ×コ	計画平均乗車密度 ②	計画輸送量 ③×②=④	系統キロ程 チ	地域公共交通再編事業を実施する区域におけるキロ程 オ	系統キロ程と地域公共交通再編事業を実施する区域におけるキロ程との比率 オ÷チ=ウ	補助ブロック外乗入部分のキロ程		同一補助ブロック乗入部分のキロ程		他路線との競合部分に係るキロ程		他路線との競合率		補助ブロック外乗入部分、同一補助ブロック乗入部分及び他路線との競合部分以外のキロ程の比率 (チ-(リ+ル))÷チ=エ
				起点	主な経由地	終点							リ	ス	ル	ル÷チ					
				往	復	往							復	往	復	往	復				
東海	第1号		一宮・イオン木曾川	一宮駅	木曾川庁舎	イオンモール木曾川	365	3832.5	2.8	29.4	往 7.8 km (平均)	復 7.8 km	往 0.0 km	復 0.0 km	往 0.0 km	復 0.0 km	往 0.0 km	復 0.0 km			
"	第2号		i バス一宮	木曾川庁舎	名鉄一宮駅	市民病院	359	3769.5	3.2	32.9	往 11.4 km (平均)	復 10.9 km	往 0.0 km	復 0.0 km	往 0.0 km	復 0.0 km	往 0.0 km	復 0.0 km	往 0.0 km	復 0.0 km	
"	第3号		i バス尾西南	萩原駅	一宮医療療育センター	萩原駅	359	2872.0	3.8	29.6	往 25.8 km (平均)	復 25.8 km	往 0.0 km	復 0.0 km	往 0.0 km	復 0.0 km	往 0.0 km	復 0.0 km	往 0.0 km	復 0.0 km	
"	第4号		i バス木曾川	木曾川庁舎	木曾川市民病院	木曾川庁舎	359	3231.0	1.5	13.2	往 16.2 km (平均)	復 16.2 km	往 0.0 km	復 0.0 km	往 0.0 km	復 0.0 km	往 0.0 km	復 0.0 km	往 0.0 km	復 0.0 km	
合計			4系統								60.9 km	0.0 km	往 0.0 km	復 0.0 km	往 0.0 km	復 0.0 km	往 0.0 km	復 0.0 km			

補助 プロ ック 名	申請 番 号	特 例 措 置	補助 プロ ック 外 乗 入 部 分 及 び 同 一 補 助 プロ ック 外 乗 入 部 分 以 外 の キ ロ 程 の 比 率	計 画 実 車 走 行 キ ロ	補 助 対 象 経 常 費 用 の 見 込 額	補助対象システムのキロ当たり経常収益									補助対象システムの 経常収益の 見込額	補助対象経常費用 から経常収益を 控除した額	補助対象経費 の 限 度 額	又又はのう ち い ず れ か 少 な い 方 の 額	
						基準期間の前々年度 (R3)			基準期間の前年度 (R4)			基準期間 (R5)							
						経常収益	実車走行 キロ	補助対象 システム の実車 走行キ ロ 当 た り 経 常 収 益	経常収益	実車走行 キロ	補助対象 システム の実車 走行キ ロ 当 た り 経 常 収 益	経常収益	実車走行 キロ	補助対象 システム の実車 走行キ ロ 当 た り 経 常 収 益					
				402.72															
東海	第1号			60,188.5km	24,239,112円	203.81円	13,005,566	60,188.5	216.08	11,801,915	60,188.5	196.08	11,975,612	60,094.3	199.28	12,267,019円	11,972,093円	10,907,600円	10,907,600円
	第2号			84,149.6km	33,888,726円	155.99円	13,196,693	84,149.6	156.82	12,567,341	84,149.6	149.34	13,591,215	83,993.5	161.81	13,126,497円	20,762,229円	15,249,926円	15,249,926円
	第3号			74,097.6km	29,840,585円	65.67円	4,997,523	74,097.6	67.44	5,362,245	74,097.6	72.36	4,233,112	73,968.6	57.22	4,865,990円	24,974,595円	13,428,263円	13,428,263円
	第4号			52,342.2km	21,079,250円	65.74円	5,165,664	52,342.2	98.69	2,899,642	52,342.2	55.39	2,254,911	52,245.0	43.16	3,440,977円	17,638,273円	9,485,662円	9,485,662円
	合計			270,777.9km	109,047,673円		36,365,446	270,777.9		32,631,143	270,777.9		32,054,850	270,301.4		33,700,483円	75,347,190円	49,071,451円	49,071,451円

補助 プロ ック 名	申請 番 号	特 例 措 置	ソのうち補助プロ ック外乗入部分、同 補助プロック外乗 入部分及び他路線 との結合部分以外 に係るもの	ソのうち補助プロ ック外乗入部分 及び同一補助 プロック外乗 入部分以外に係 るもの	計画平均乗車密 度 5人未満の路線	補助対象経費 との結合部分以外 に係るもの	計画額	経常費用から 経常収益を 控除した額	損失額から 国庫補助額を 控除した額	ウの負担者とその負担割合												
										都道府県		市区町村		その他の者		事業者自己負担		「その他の 者」の具 体的概要				
										負担額	負担割合	負担額	負担割合	負担額	負担割合	負担額	負担割合					
東海	第1号		ソ×マ	ソ×マ	ソ×マ	ナ	ナ×1/2=ラ	ニ×マ-ヨ=ム	ム-ラ=ウ													
	第2号																					
	第3号																					
	第4号																					
	合計																					

- (1) 記載要領
- 乗合バス事業の収益、実車走行キロについては、高速バス及び定期観光バス等を除き、費用については、高速バス及び定期観光バス等並びに補助対象期間(補助金交付要綱第5条で定める期間)における補助金交付要綱第2編第1章第3節に係る経常費用を除くこと。
  - 補助対象事業者の決算期間が補助対象期間(補助金交付要綱第5条で定める期間)と相違している事業者においては、補助対象期間の仮決算を行い、その損益状況(千円未満の端数は切り捨て)を損益状況欄に記載すること。
  - 補助対象期間(補助金交付要綱第5条で定める期間)中の乗合バス事業と他の事業を兼業している場合の関連収益及び費用の配分は、昭和2年5月17日付自総第338号、自第151号、自第55号によること。なお、これにより配分を整理することができない特別の理由があるときは、国土交通大臣に報告し、その承認を求めること。
  - 「補助対象期間の前々年度(基準期間)の損益状況」中欄、「基準期間の前年度の損益状況」の欄は、基準期間の前々年度の損益状況の欄は、消費税相当額を控除した額を記載すること。
  - 「補助対象期間」の欄は、補助金交付要綱別表6の名称を記載すること。
  - 地域キロ当たり標準経常費用は、補助プロックを管轄する地方運輸局等が通知した数値によること。
  - 申請番号は、事業者ごと、系統ごと(一連番号)とすること。なお、1系統が2つ以上の補助プロックにまたがる場合は、その比率に応じ低い方をカッコ書きの番号とすること。
  - 「特例措置」の欄は、地域公共交通再編実施計画の認定を受け、特例措置の適用を受けることとなる場合には「1」を、平成29年8月2日改正附則第2条の規定に該当する場合には「2」を記載すること。
  - 「計画運行回数」の欄は、補助対象期間中の全日程日数における総計画運行回数を記載すること。また、カッコ内には1日当り計画運行回数又は平日1日当り計画運行回数のいずれかを記載すること。
  - 「系統キロ程」の欄は、「地域公共交通再編実施計画」を定める区域におけるキロ程の欄、「補助プロック外乗入部分のキロ程」の欄、「都道府県外乗入部分のキロ程」の欄及び「他路線との結合部分に係るキロ程」の欄は、小数点第1位(第2位以下切り捨て)まで算出し、往・復のキロ程が異なる系統については、平均値も記載すること。また、平均値の合計の欄については、往・復の合計の平均値ではなく、各申請系統の往・復の平均値の合計を記載すること。
  - 「同一補助プロック都道府県外乗入部分のキロ程」の欄は、同一補助プロック内における都道府県外乗入部分のキロ程を記載することとし、補助プロックが異なる都道府県外乗入部分は(ウ)に記載すること。
  - 「他路線との結合部分に係るキロ程」とは、他の運行系統との結合回数の合計が50%以上の生活交通路線であって、当該結合区間の輸送量が1日当たり150人を超える部分のキロ程のことをい、当該補助プロック内区間(系統キロ程(チ)-補助プロック外乗入部分のキロ程(リ))-同一補助プロック都道府県外乗入部分のキロ程(ク)に係るキロ程を記載すること。
  - 「補助プロック外乗入部分及び都道府県外乗入部分以外のキロ程の比率」の欄、「ソのうち補助プロック外乗入部分及び同一補助プロック都道府県外乗入部分以外に係るもの」の欄は、「特例措置」の欄に「1」又は「2」を記載した系統のみ記載すること。
  - 「系統キロ程と地域公共交通再編実施計画を定める区域におけるキロ程との比率」の欄、「他路線との結合率」の欄、「補助プロック外乗入部分、都道府県外乗入部分及び他路線との結合部分以外のキロ程の比率」の欄、「補助プロック外乗入部分及び都道府県外乗入部分以外のキロ程の比率」の欄については、%以下第3位(小数点第4位切り捨て)まで算出して記載すること。
  - 「計画平均乗車密度」の欄、「補助対象システムのキロ当たり経常収益」の「実車走行キロ」の欄は、小数点第1位(第2位以下切り捨て)まで算出して記載すること。
  - 「計画平均乗車密度が5人未満の路線」の欄は、計画平均乗車密度が5人未満の路線についてのみ記載すること。なお、みなし運行回数とは当該運行系統の計画輸送量を5人で除した数値(端数切り捨て)をいう。
  - 「補助対象経費」の欄は、(ホ)計画平均乗車密度が5人未満の路線に記載がある場合は(ホ)の金額を記載し、記載がない場合は(ソ)の金額を記載すること。また、「特例措置」の欄に「1」を記載した系統については、左記の場合の(ホ)の金額又は(ソ)の金額に、(ツ)の金額から左記の場合の(ホ)の金額又は(ソ)の金額を控除して得た金額に(ク)の比率を乗じて得た金額を加えた金額を記載すること。さらに、「特例措置」の欄に「2」を記載した系統については、(ソ)の金額を記載すること(千円未満の端数は切り捨て)。
  - 「補助対象システムの実車走行キロ当たり経常収益」の欄(ノ)は、基準期間、基準期間の前年度と基準期間の前々年度の各系統におけるキロ当たり経常収益の実績を平均して算出すること。なお、新設系統で基準期間の実績がない場合は、補助対象経常費用の見込額の11/20に相当する額と都道府県協議会等が算出する経常収益の見込額のうち、いずれか高い額を記載すること。また、基準期間の前々年度の実績がない場合は、基準期間と基準期間の前年度の実績を平均して算出することとし、基準期間の前年度と基準期間の前々年度のいずれの実績がない場合は、基準期間の実績を記載すること。
  - 「計画額」の欄は、系統ごとに百円単位(0.5千円)まで記載することとし、合計の千円未満の端数は切り捨てること。
  - 計算上生じた単位未満の端数は切り捨てること。
- (2) 添付書類
- 補助対象期間(補助金交付要綱第5条で定める期間)の前々年度(基準期間)に係る旅客自動車運送事業等報告規則第2条第2項の「事業報告書」(補助金交付要綱第2編第1章第3節に係る経常費用を除く)及びこれに関連する必要な事項を記載した書類(関連書類)、並びに基準期間の前年度、基準期間の前々年度に係る事業報告書(ただし、前記生活交通再編実施計画の認定申請又は補助金交付申請の添付書類として既に提出している場合は、当該書類の添付を省略することができる)。
  - 補助対象期間(補助金交付要綱第5条で定める期間)の前々年度(基準期間)に係る様式第1-5の運行系統別輸送実績及び平均乗車密度算定表(補助対象路線に係るもの)に限る、並びに基準期間の前年度、基準期間の前々年度に係る様式第1-5。ただし、過去に生活交通再編実施計画の認定申請又は補助金交付申請の添付書類として既に提出している場合は、当該書類の添付を省略することができる。
  - 地域公共交通再編実施計画の認定を受け、特例措置の適用を受けることとなる場合は、地域公共交通再編実施計画の写し及び認定通知書の写し並びに再編特例を受けようとする系統の再編の概要



事業者名	名鉄バス株式会社	
運行計画担当部門	(担当部門の名称) 地域交通部地域交通課	(責任者役職・氏名) 部長 大野 淳
補助金担当部門	(担当部門の名称) 地域交通部地域交通課	(責任者役職・氏名) 課長 吉岡 実

実態調査日 備考欄参照

**運行系統別輸送実績及び平均乗車密度算定表(令和7年度計画)**

事業者名 名鉄バス株式会社

運行系統					年間輸送実績					経常収益			経常費用		平均乗車密度算定					備考	経常収支率	経常収支率	国庫補助金				
申請番号	運行系統名	起点	主な経由地	終点	キロ程(km)	運行回数(A)(回)	輸送人員(人)	1人平均乗車キロ(km)	輸送人キロ(人キロ)	計画運送収入(B)(円)	計画実車走行キロ(C)(km)	運送雑収(D)(円)	営業外収益(E)(円)	計(B)+(D)+(E)	1系統当り経常費用(円)	賃率	適用日数	平均乗車密度		輸送量(A)×(G)	市町村による回数券購入等の有無	備考	B÷経常費用	(B+D+E)÷経常費用	申請額(千円)(と)		
																		運賃改定前適用の平均乗車×日数+の平均乗車×日数	平均賃率(F)(円)							平均乗車密度(B)(C)×(F)(G)	
第1号	一宮・イオン木曾川	一宮駅	木曾川庁舎	イオンモール木曾川	往 7.8 復 7.9	10.5	68,720	6.3	432,936.0	10,841,774	60,188.5	981,073	171,537	11,994,384	29,199,247	63.00	365	63.00×365 365	63.00	2.8	29.4	有(無)	実態調査日 毎日	37.13%	41.08%		
第2号	iバス一宮	木曾川庁舎	名鉄一宮駅	市民病院	往 11.4 復 10.9	10.3	76,459	3.7	282,898.3	12,005,010	84,149.6	1,371,638	239,826	13,616,474	40,823,495	44.39	359	44.39×359 359	44.39	3.2	32.9	有(無)	実態調査日 毎日	29.41%	33.35%		
第3号	iバス尾西南	萩原駅	一宮医療センター	萩原駅	循 25.8	7.8	32,398	8.6	278,622.8	2,821,525	74,097.6	1,207,791	211,178	4,240,494	35,946,968	9.90	359	9.90×359 359	9.90	3.8	29.6	有(無)	実態調査日 毎日	7.85%	11.80%		
第4号	iバス木曾川	木曾川庁舎	木曾川市民病院	木曾川庁舎	循 16.2	8.8	14,429	5.4	77,916.6	1,256,753	52,342.2	853,178	149,175	2,259,106	25,392,771	15.84	359	15.84×359 359	15.84	1.5	13.2	有(無)	実態調査日 毎日	4.95%	8.90%		
合計							192,006	24.0	1,072,373.7	26,925,062	270,777.9	4,413,680	771,717	32,110,459	131,362,481												.0千円

(注)平均乗車密度が5人未満の系統の運行回数について

申請番号	系統名	平均乗車密度(a)	計画運行回数(b)	輸送量(a)×(b) =(c)	みなし運行回数(c)/5=(b)	圧縮有無	輸送量15人割り	圧縮率
第1号	一宮・イオン 木曾川	2.8	10.5	29.4	5.0	×	○	47.6%
第2号	iバス一宮	3.2	10.3	32.9	6.0	×	○	58.3%
第3号	iバス尾西南	3.8	7.8	29.6	5.0	×	○	64.1%
第4号	iバス木曾川	1.5	8.8	13.2	2.0	×	×	22.7%

※平均乗車密度が、5.0人以上の場合みなし運行回数の圧縮はなし。

【記載要領】

- この書類は、補助対象期間(補助金交付要綱第5条で定める期間)の実績について、補助対象期間の末日現在における状態に応じて、運行系統ごとに作成すること(補助対象系統のみ記載すること)。
- 申請番号は、生活交通確保維持改善計画認定申請書の申請番号と同一のものとする。
- 起点及び終点は停留所名をもって記載し、主な経由地は他の運行系統と区別できる停留所名をもって記載し、キロ程は小数点以下第1位まで記載すること。
- 運行回数は、補助対象期間における1日の平均を小数点第1位(第2位以下切り捨て)まで算出して記載すること。なお1往復を運行回数1回とし、循環系統の場合は、1循環で運行回数1回とする。
- 1人平均乗車キロは、運行系統ごとに実態調査に基づいて記載すること。
- 輸送人キロは、輸送人員×1人平均乗車キロにより算出すること。
- 運送収入は、当該運行系統の補助対象期間の運送収入について、原則として年1回以上実態調査を実施し、その結果により算出すること。また、実態調査日についても記載すること。
- 実車走行キロは、小数点第1位(第2位以下切り捨て)まで算出して記載すること。
- 1系統当たり経常費用は、補助対象事業者の実車走行キロ当たり経常費用に当該系統の実車走行キロを乗じたものとする。
- 平均賃率は、停留所相互間総運賃額÷停留所相互間総キロにより銭単位まで算出すること(銭未満切り捨て)。ただし、補助対象期間中の前々年度(基準期間)に運賃改定があった場合の当該運行系統の平均賃率は、表中の計算式により算出すること。なお、この場合において、スト及び積雪等の理由によりバスが運行されなかった日は適用日数から除くものとする。
- 平均乗車密度は(B)÷(C)÷(F)と算出し、その値について、小数点第1位(第2位以下切り捨て)まで算出すること。
- 備考欄には、補助対象期間中に運行回数の変更があった場合、スト及び積雪等の理由によりバスが運行されなかった期間があった場合又は運賃改定があった場合等特記すべき事項について、変更年月日又は期間及びその内容を記載すること。
- 各運行系統のキロ程、輸送人員、輸送人キロ、運送収入、実車走行キロ、運送雑収及び営業外収益の合計欄については必ず記載すること。
- 市町村による回数券購入等の有無は、運送収入に含まれるものの有無について記載すること。

表4 別表1及び別表3の補助事業の基準ハに基づき、協議会が「広域行政圏の中心市町村に準ずる生活基盤が整備されている」と認めた市町村の一覧

都道府県名	広域行政圏名	市町村名	指定の理由
愛知県	尾張西部	一宮市	旧医療法に基づく総合病院、高校・大学・警察署・保健所などの公共施設、面積1,000㎡以上小売店舗・商店街振興組合などの商業施設が市内に存するなど、広域行政圏の中心市町村に準ずる生活基盤が整備されている。

# 資料6

## シルバーパス 65・ゴールドパス 70 の購入費用の

### 一部負担の実施について

名鉄バスが販売する、名鉄バス一般路線全線が乗り放題となる高齢者向けフリーパス「シルバーパス 65」と「ゴールドパス 70」について、市が1カ月につき500円を負担しています。

なお、事業の実施にあたっては、国の地方創生臨時交付金を活用しています。

#### 1. 実施期間

- 令和2年12月1日～令和3年2月28日
- 令和3年10月1日～令和4年2月28日
- 令和4年5月1日～令和5年2月28日
- 令和5年7月1日～令和6年2月28日
- 令和6年4月1日～令和7年2月28日

#### 2. 対象者

一宮市在住の満65歳以上の方

#### 3. 販売価格 (R5.10月価格改定後)

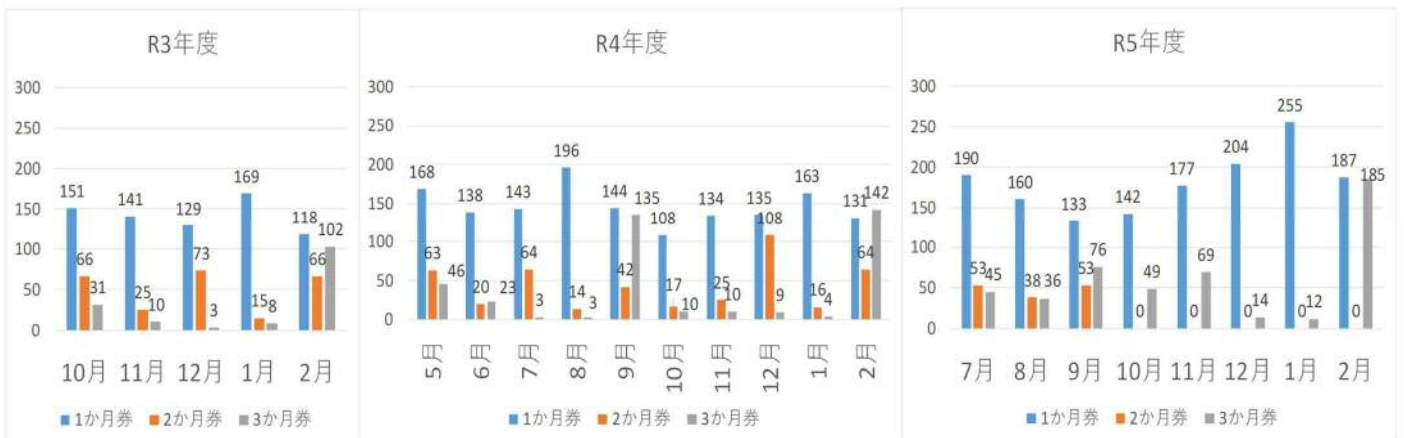
シルバーパス 65 (満65～69歳の方)

	通常販売価格		差し引き後 購入額
1カ月券	7,000円	→	6,500円
3カ月券	20,000円		18,500円

ゴールドパス 70 (満70歳以上の方)

	通常販売価格		差し引き後 購入額
1カ月券	5,500円	→	5,000円
3カ月券	16,000円		14,500円

#### 4. 補助実績



平均購入件数/月  
 シルバーパス 47.8  
 ゴールドパス 173.6

平均購入件数/月  
 シルバーパス 48.6  
 ゴールドパス 179.5

平均購入件数/月  
 シルバーパス 50.1  
 ゴールドパス 209.6



12

新

デジタルチケット・市内バス路線利用促進事業

担当課

まちづくり部地域交通課  
0586-28-8955

令和6年度  
事業費

871万円

情報技術を活用したデジタルチケット(おでかけバス手形など)を販売し、利用者への利便性の向上を図るとともに、デジタルスタンプラリーを付加し、健康増進を図る。  
また、公共交通の利用促進を図るため、65歳以上及び18歳未満を対象に、デジタル版おでかけバス手形購入費の一部及び市内施設の入館料の割引分を負担する。

一宮市R5.10.1現在人口 (378,786人) 1人あたり	23 円
主休 経費	主休 財源
MaaS整備委託料 3,300 千円	一般財源 8,714 千円
システム利用料 2,831 千円	
デジタルチケット利用促進負担金 2,000 千円	

— スマホ1つで自由におでかけ・健康増進 —

一宮版MaaS整備

…名古屋鉄道アプリCentXと連携して1つの画面に公共交通情報を

デジタルチケット  
タクシーを呼ぶ  
周辺地図  
ルート検索  
運行状況

CentX

集約

いつでも買える  
降りる時に見せるだけ

複数の交通機関の  
検索ができる

MaaS

様々な移動手段を組み  
合わせて検索・予約・  
決済等が一括でできる  
サービス

公共交通の利用促進

- 企画切符のデジタル化  
i-バス1日乗車券、i-バス回数券、おでかけバス手形 など
- デジタル版おでかけバス手形の購入特典  
65歳以上及び18歳未満には、購入費の一部を負担及び  
市内施設入館料を割引

健康増進

- デジタルスタンプラリー  
運動不足の解消、体力向上  
健康マイレージのポイント加算

