



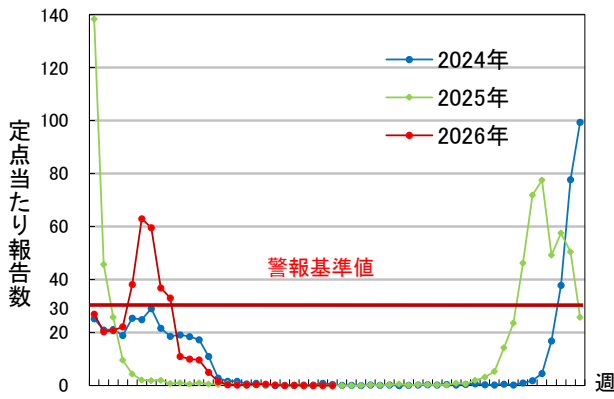
一宮市感染症発生動向調査情報

5類感染症（定点把握）の発生状況

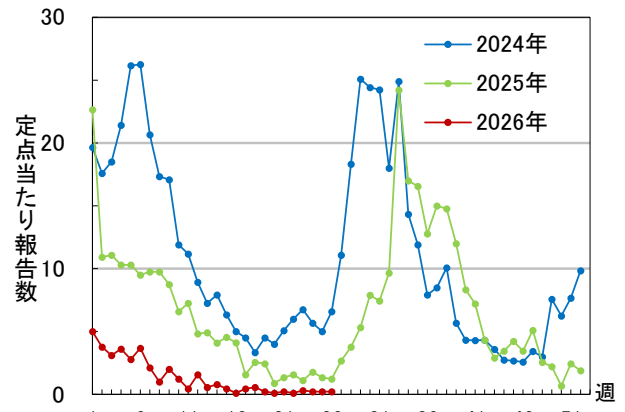
2026年26週（6月22日～6月28日）まで

一宮市の2024年1週から2026年26週までの定点（急性呼吸器感染症(ARI)・小児科・眼科・基幹）当たり報告数のうち、本年を含む過去3年間及び特徴的に推移した年についてグラフ化したものです。
※タイトルの色が変わっているグラフは注意報・警報が発令されています。

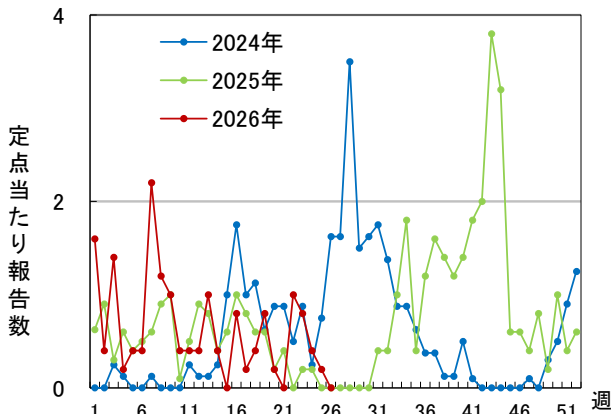
インフルエンザ 定点数 9



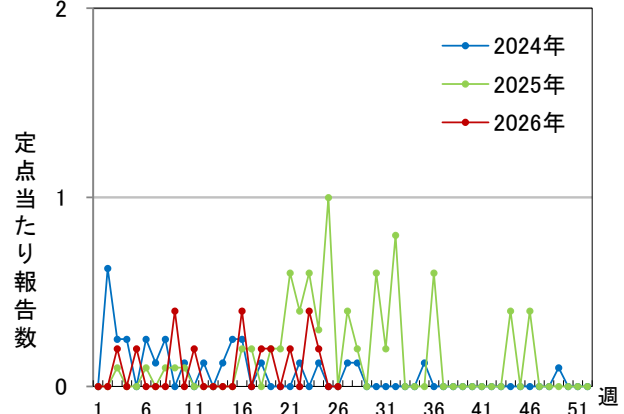
COVID-19 定点数 9



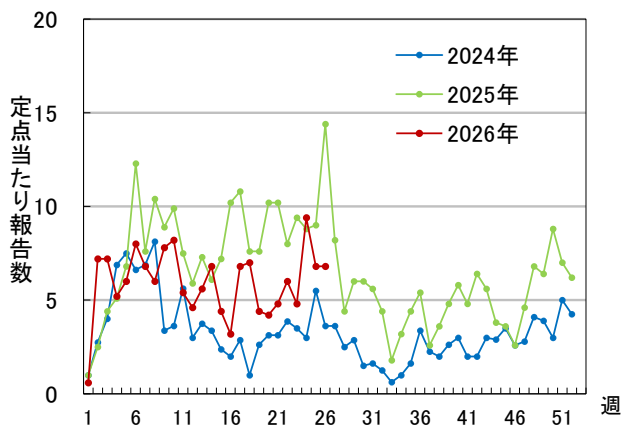
RSウイルス感染症 定点数 5



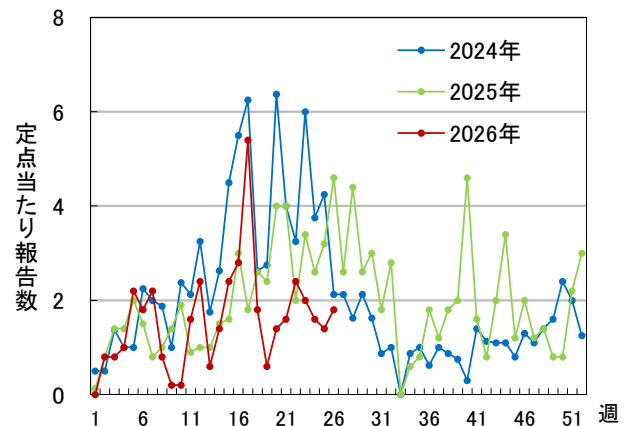
咽頭結膜熱 定点数 5



感染性胃腸炎 定点数 5

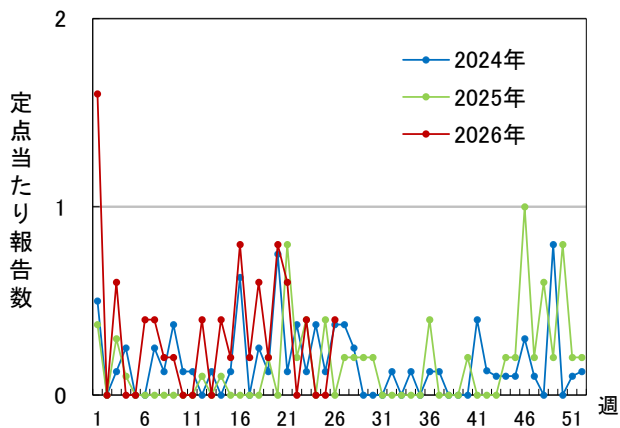


A群溶血性レンサ球菌咽頭炎 定点数 5



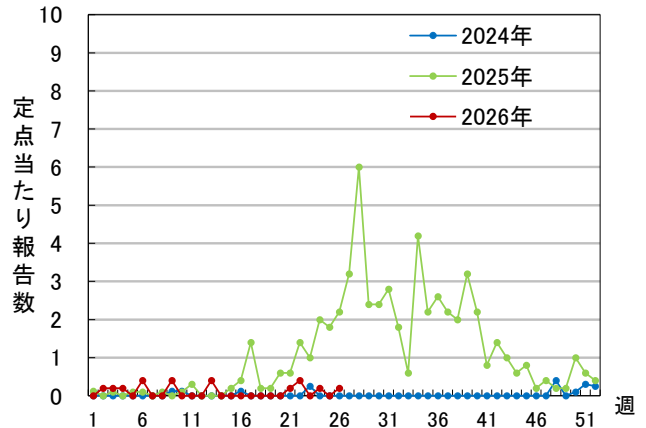
水痘

定点数 5



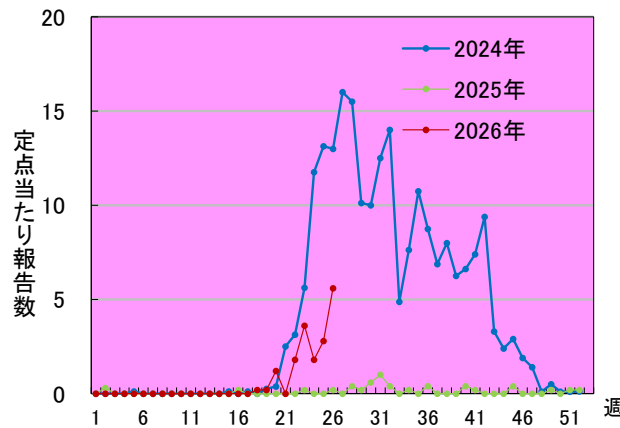
伝染性紅斑

定点数 5



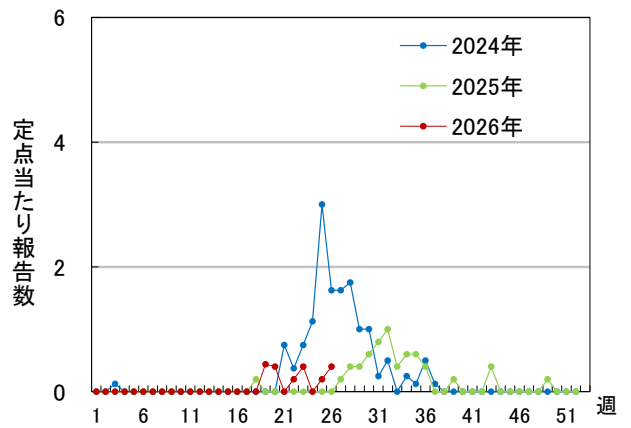
手足口病

定点数 5



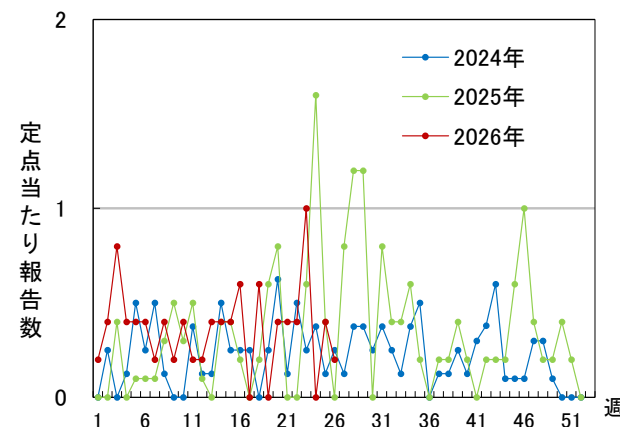
ヘルパンギーナ

定点数 5



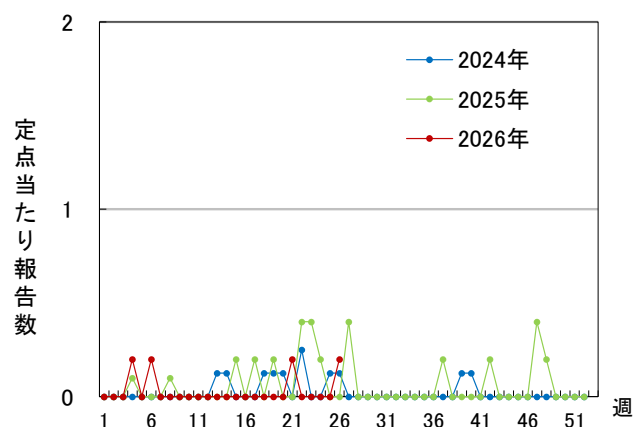
突発性発しん

定点数 5



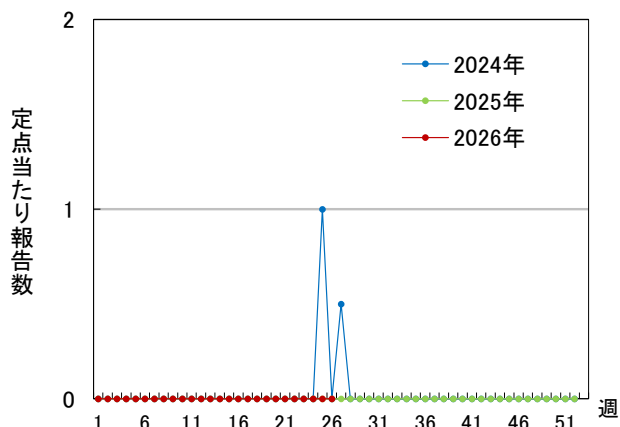
流行性耳下腺炎

定点数 5



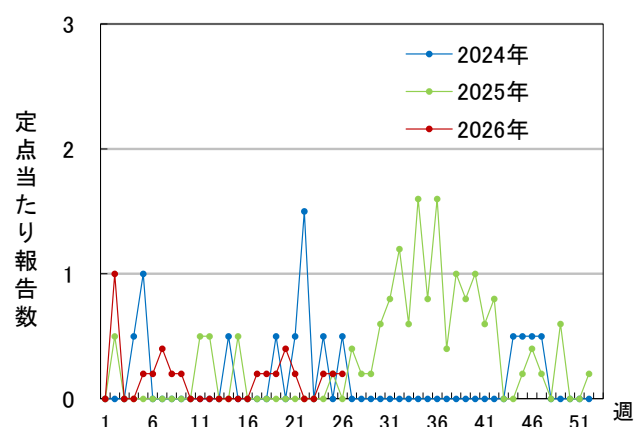
急性出血性結膜炎

定点数 2



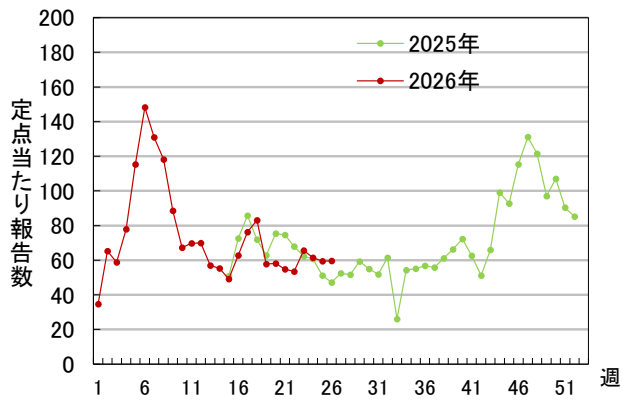
流行性角結膜炎

定点数 2



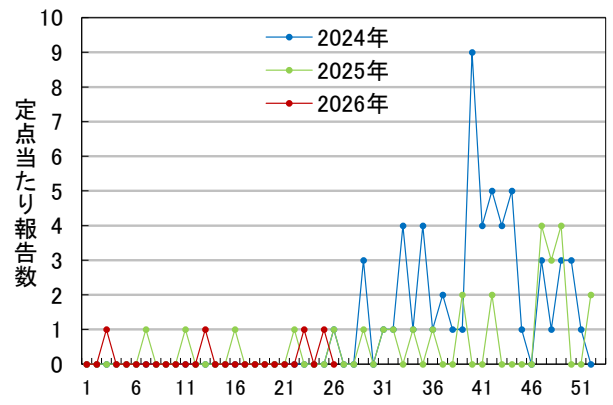
急性呼吸器感染症(ARI)

定点数 9



マイコプラズマ肺炎

定点数 1



2025年4月7日(第15週)から急性呼吸器感染症 (ARI) サーベイランスが開始されるとともに
 定点医療機関数に変更されました。第15週以降は変更後の定点医療機関数を用いて作表しています。