



# 一宮市感染症発生動向調査情報

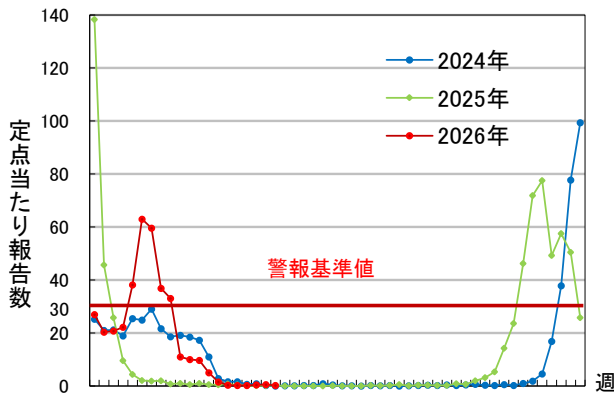
## 5類感染症（定点把握）の発生状況

2026年20週（5月11日～5月17日）まで

一宮市の2024年1週から2026年20週までの定点（急性呼吸器感染症(ARI)・小児科・眼科・基幹）当たり報告数のうち、本年を含む過去3年間及び特徴的に推移した年についてグラフ化したものです。  
※タイトルの色が変わっているグラフは注意報・警報が発令されています。

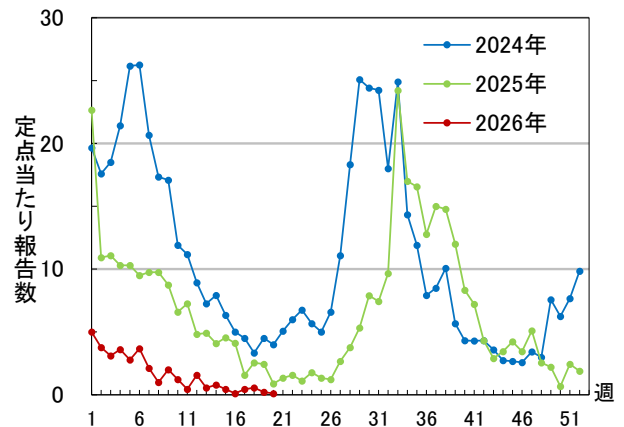
インフルエンザ

定点数 9



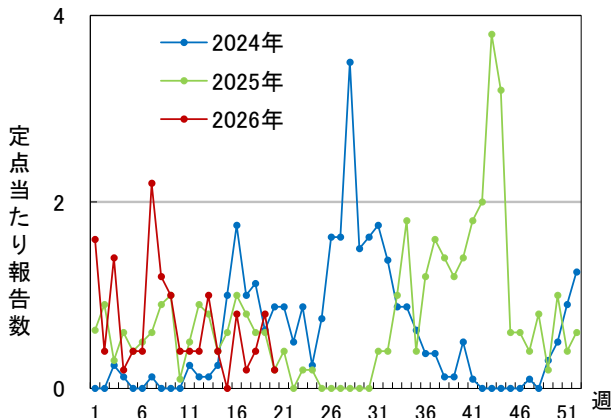
COVID-19

定点数 9



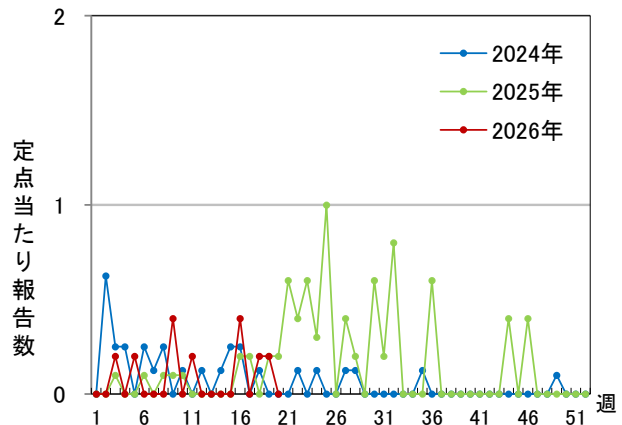
RSウイルス感染症

定点数 5



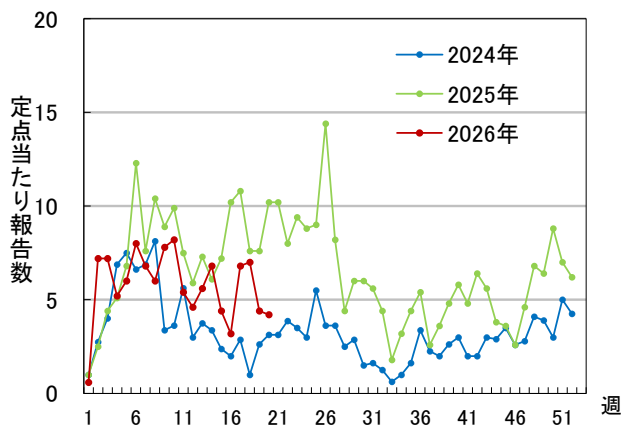
咽頭結膜熱

定点数 5



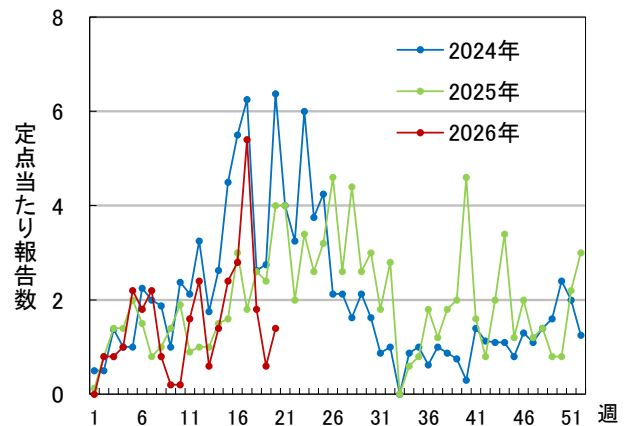
感染性胃腸炎

定点数 5



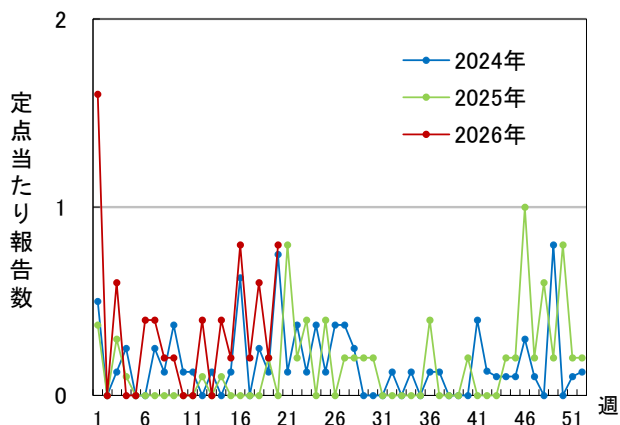
A群溶血性レンサ球菌咽頭炎

定点数 5



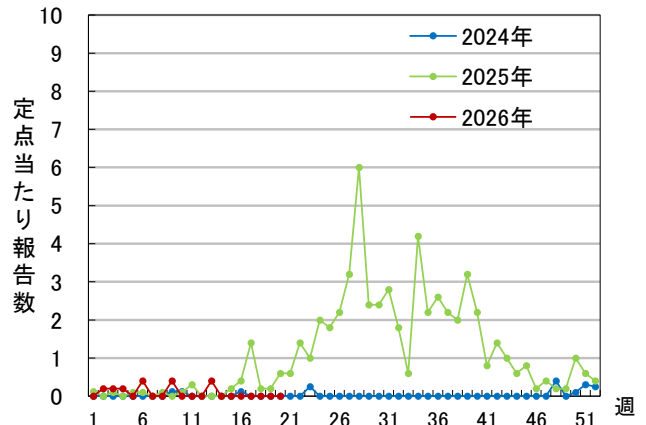
### 水痘

定点数 5



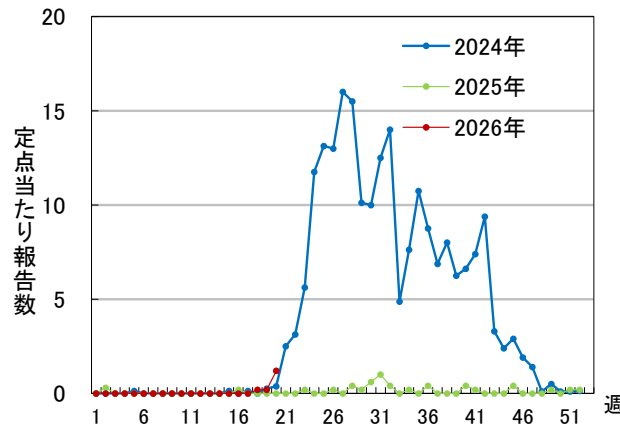
### 伝染性紅斑

定点数 5



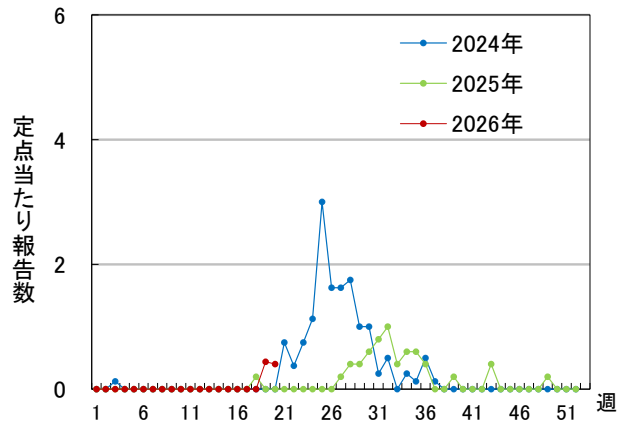
### 手足口病

定点数 5



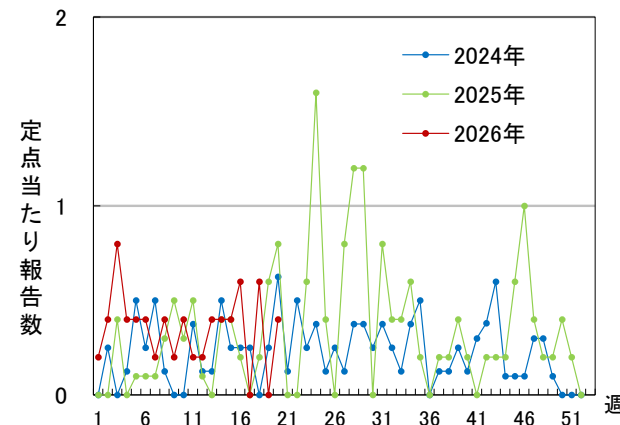
### ヘルパンギーナ

定点数 5



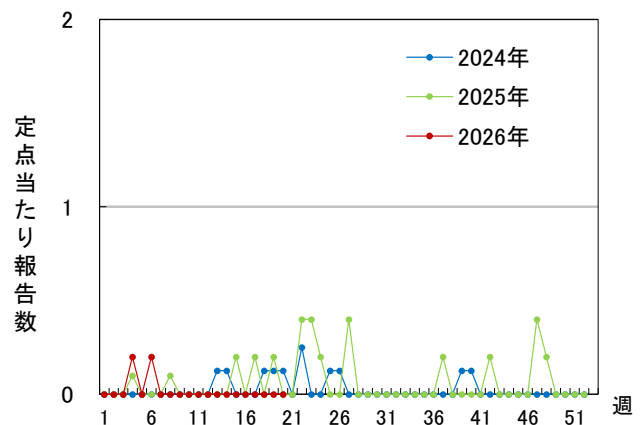
### 突発性発しん

定点数 5



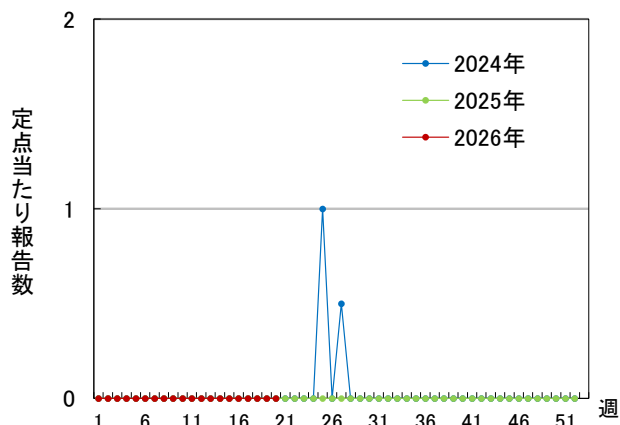
### 流行性耳下腺炎

定点数 5



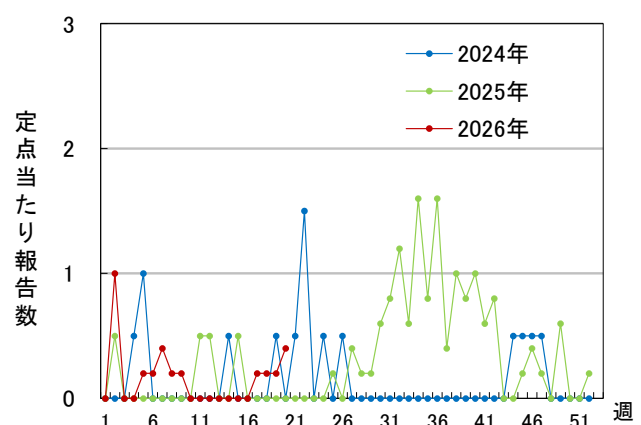
### 急性出血性結膜炎

定点数 2



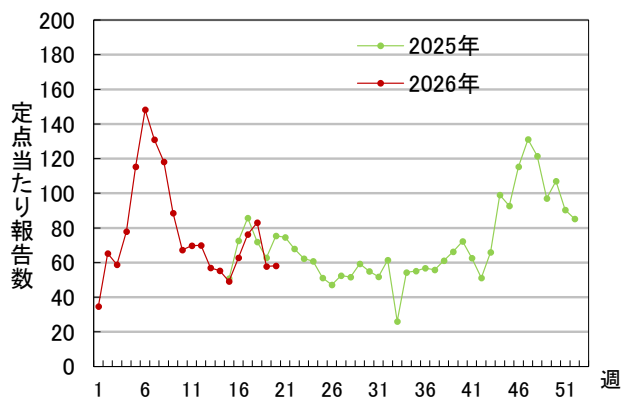
### 流行性角結膜炎

定点数 2



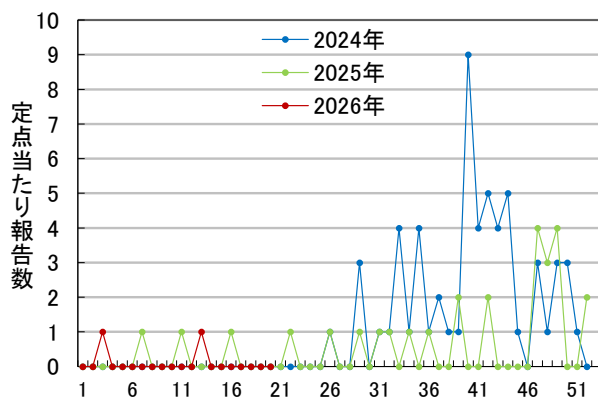
### 急性呼吸器感染症(ARI)

定点数 9



### マイコプラズマ肺炎

定点数 1



2025年4月7日(第15週)から急性呼吸器感染症 (ARI) サーベイランスが開始されるとともに  
 定点医療機関数に変更されました。第15週以降は変更後の定点医療機関数を用いて作表しています。