

【一宮市】盛土規制法第12条第1項に基づく許可位置図

1:20,000地形圖

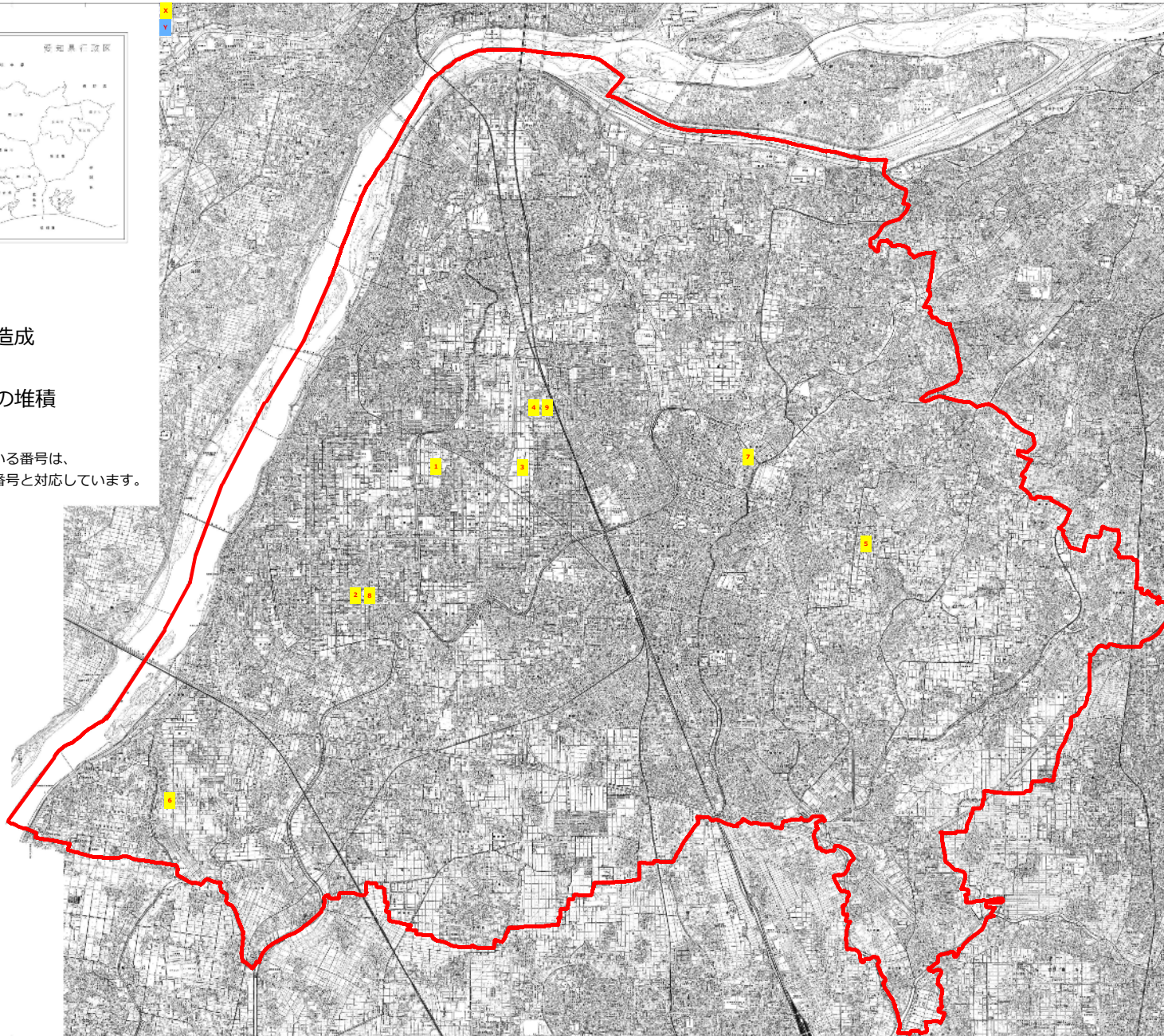


## 凡例

：宅地造成

- : 土石の堆積

※位置図に記載されている番号は、  
一覧に記載している番号と対応しています。

[illegible]

「『富田内閣』が、富田内閣に成る」

1:20,000

佛蘭西 (法國) 舊名高盧 (Gaul)  
 普魯士 (普魯士) 舊名普魯士 (Prussia)  
 奧地利 (奧地利) 舊名奧地利 (Austria)  
 荷蘭 (荷蘭) 舊名荷蘭 (Holland)  
 瑞典 (瑞典) 舊名瑞典 (Sweden)  
 丹麥 (丹麥) 舊名丹麥 (Denmark)  
 挪威 (挪威) 舊名挪威 (Norway)  
 芬蘭 (芬蘭) 舊名芬蘭 (Finland)  
 愛沙尼亞 (愛沙尼亞) 舊名愛沙尼亞 (Estonia)  
 拉脫維亞 (拉脫維亞) 舊名拉脫維亞 (Latvia)  
 立陶宛 (立陶宛) 舊名立陶宛 (Lithuania)  
 波蘭 (波蘭) 舊名波蘭 (Poland)  
 捷克 (捷克) 舊名捷克 (Czech Republic)  
 斯洛伐克 (斯洛伐克) 舊名斯洛伐克 (Slovak Republic)  
 匈牙利 (匈牙利) 舊名匈牙利 (Hungary)  
 羅馬尼亞 (羅馬尼亞) 舊名羅馬尼亞 (Romania)  
 保加利亞 (保加利亞) 舊名保加利亞 (Bulgaria)  
 希臘 (希臘) 舊名希臘 (Greece)  
 土耳其 (土耳其) 舊名土耳其 (Turkey)  
 塞浦路斯 (塞浦路斯) 舊名塞浦路斯 (Cyprus)  
 馬賽 (馬賽) 舊名馬賽 (Marseilles)  
 里昂 (里昂) 舊名里昂 (Lyon)  
 巴黎 (巴黎) 舊名巴黎 (Paris)  
 布魯塞爾 (布魯塞爾) 舊名布魯塞爾 (Brussels)  
 阿姆斯特丹 (阿姆斯特丹) 舊名阿姆斯特丹 (Amsterdam)  
 哥本哈根 (哥本哈根) 舊名哥本哈根 (Copenhagen)  
 斯德哥爾摩 (斯德哥爾摩) 舊名斯德哥爾摩 (Stockholm)  
 奧斯陸 (奧斯陸) 舊名奧斯陸 (Oslo)  
 赫爾辛基 (赫爾辛基) 舊名赫爾辛基 (Helsinki)  
 塔林 (塔林) 舊名塔林 (Tallinn)  
 里加 (里加) 舊名里加 (Riga)  
 維爾紐斯 (維爾紐斯) 舊名維爾紐斯 (Vilnius)  
 華沙 (華沙) 舊名華沙 (Warsaw)  
 布拉格 (布拉格) 舊名布拉格 (Prague)  
 布拉迪斯拉瓦 (布拉迪斯拉瓦) 舊名布拉迪斯拉瓦 (Bratislava)  
 布達佩斯 (布達佩斯) 舊名布達佩斯 (Budapest)  
 布加勒斯特 (布加勒斯特) 舊名布加勒斯特 (Bucharest)  
 索非亞 (索非亞) 舊名索非亞 (Sofia)  
 雅典 (雅典) 舊名雅典 (Athens)  
 安卡拉 (安卡拉) 舊名安卡拉 (Ankara)  
 尼科西亞 (尼科西亞) 舊名尼科西亞 (Nicosia)  
 馬賽 (馬賽) 舊名馬賽 (Marseilles)  
 里昂 (里昂) 舊名里昂 (Lyon)  
 巴黎 (巴黎) 舊名巴黎 (Paris)  
 布魯塞爾 (布魯塞爾) 舊名布魯塞爾 (Brussels)  
 阿姆斯特丹 (阿姆斯特丹) 舊名阿姆斯特丹 (Amsterdam)  
 哥本哈根 (哥本哈根) 舊名哥本哈根 (Copenhagen)  
 斯德哥爾摩 (斯德哥爾摩) 舊名斯德哥爾摩 (Stockholm)  
 奧斯陸 (奧斯陸) 舊名奧斯陸 (Oslo)  
 赫爾辛基 (赫爾辛基) 舊名赫爾辛基 (Helsinki)  
 塔林 (塔林) 舊名塔林 (Tallinn)  
 里加 (里加) 舊名里加 (Riga)  
 維爾紐斯 (維爾紐斯) 舊名維爾紐斯 (Vilnius)  
 華沙 (華沙) 舊名華沙 (Warsaw)  
 布拉格 (布拉格) 舊名布拉格 (Prague)  
 布拉迪斯拉瓦 (布拉迪斯拉瓦) 舊名布拉迪斯拉瓦 (Bratislava)  
 布達佩斯 (布達佩斯) 舊名布達佩斯 (Budapest)  
 布加勒斯特 (布加勒斯特) 舊名布加勒斯特 (Bucharest)  
 索非亞 (索非亞) 舊名索非亞 (Sofia)  
 雅典 (雅典) 舊名雅典 (Athens)  
 安卡拉 (安卡拉) 舊名安卡拉 (Ankara)  
 尼科西亞 (尼科西亞) 舊名尼科西亞 (Nicosia)

[illegible]