

サービス概要

□ サービス概要

一宮市LINE公式アカウント上に以下の防災機能を提供いたします。

一宮市LINE公式アカウント



①お知らせ配信

災害情報のプッシュ通知



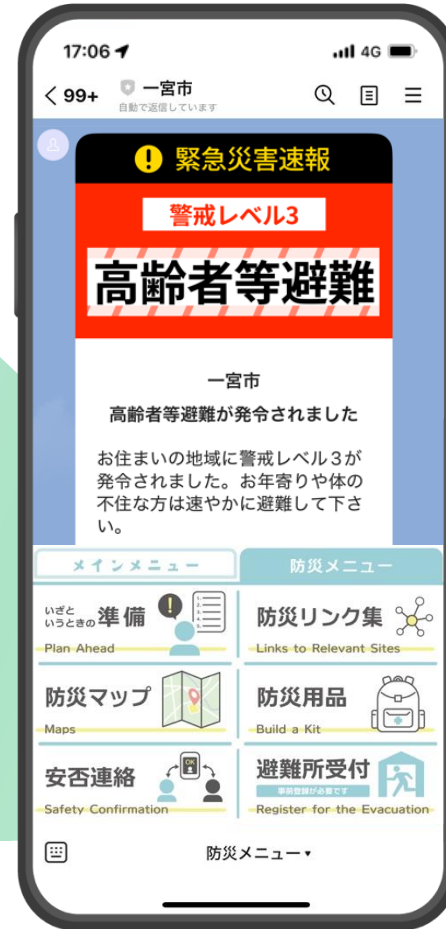
②防災マップ

位置情報の活用や
ハザードマップのデジタル化



③防災用品

非常用持ち出し品などの
チェックリストの作成



④安否連絡

家族等への安否情報の共有



⑤マイ・タイムライン

非常時の行動予定の作成



⑥避難所受付

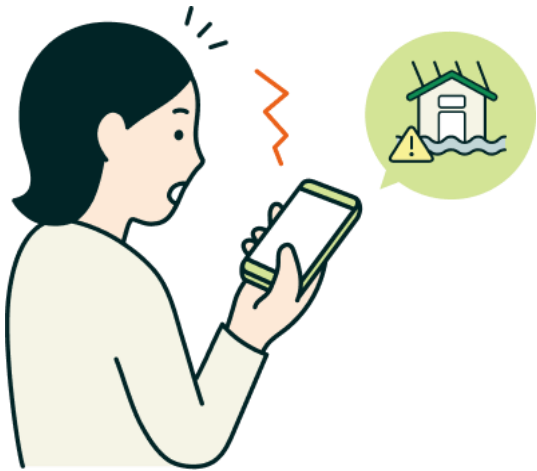
避難所へのデジタルチェックイン



防災LINE機能概要①

□ お知らせ配信

一宮市や気象庁などから発信される災害/防災情報をLINEメッセージで配信します。



カード形式のメッセージで
視覚的にわかりやすい表示



防災マップや
マイ・タイムラインへのリンク表示



防災LINE機能概要②

□ 防災マップ

避難所・避難場所の位置の確認や、ハザードマップ、災害リスクなどを確認することができ、
平時の備えを強化するとともに、避難時には防災マップを活用することで避難行動をサポートできる機能です。



位置情報の活用



現在位置をベースに
外出先や土地勘がない場所でも
周囲の把握ができる

防災情報の把握



避難所・避難場所の位置や
災害リスク・ハザードマップ・危険箇所
を確認できる

シンプルな 操作性と視認性



情報量を抑えて
見やすく操作しやすい画面設計



防災LINE機能概要③

□ 防災用品

非常用持ち出し品や備蓄品をチェックすることでひとりひとりの災害に対する備えを強化できる機能です。



設定項目



多数の専門家の知見を踏まえた
災害時に必要な備品を設定

設定内容の保存



チェックした内容は
ローカルに保存可能

家族共有



設定した防災用品を
家族と情報共有
(マイ・タイムライン機能を利用)



防災LINE機能概要④

□ 安否連絡

LINE上で自身の安否や位置情報を家族、知人などに共有できる機能です。



防災LINE機能概要⑤

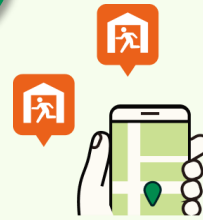
□ マイ・タイムライン

平時・災害発生時の行動を登録して、いざという時に落ち着いて防災行動を取るための備えができる機能です。



それぞれのタイミングでの
防災行動を登録

平時



防災マップを活用した
自宅や避難先の確認・登録



防災用品の
準備



避難タイミング、
本人・家族情報の登録

避難準備
災害発生時



マイ・タイムラインの確認、
災害・避難先の状況確認



マイ・タイムラインを
活用した避難行動



安否状況の
確認・共有

防災LINE機能概要⑥

避難所受付

LINEを活用した避難所の入退所手続きが可能です。
管理画面からは避難所管理の他、避難者の確認や集計をすることができます。

避難所入退所受付



STEP1

基本情報登録

基本4情報等の登録
(イチ・デジ連携)



STEP2

属性情報登録

配慮の要否、
アレルギーの有無などの
属性情報を登録



STEP3

チェックイン

LINEから避難所の
2次元コードを読み取ることで
避難所のチェックインが完了

連携



防災LINE



避難所受付ウェブアプリ

基本4情報等を
直接入力

配慮の要否、
アレルギーの有無などの
属性情報を登録

避難所のチェックインが完了

避難所運営管理



職員向け管理画面

.CSV
ダウンロード

チェックインしたデータをもとに
避難所運営を行います