

1.旧尾西プール管理棟の基本情報について

別添資料 2

1

■施設の外観

■尾西プール：1971年完成（2023年3月31日をもって廃止）

- ・延床面積：756.48m²
- ・構造：RC造
- ・経過年数：53年（2024年時点）
- ・駐車場：147台（うち身障者用3台）



1.旧尾西プール管理棟の基本情報について

2

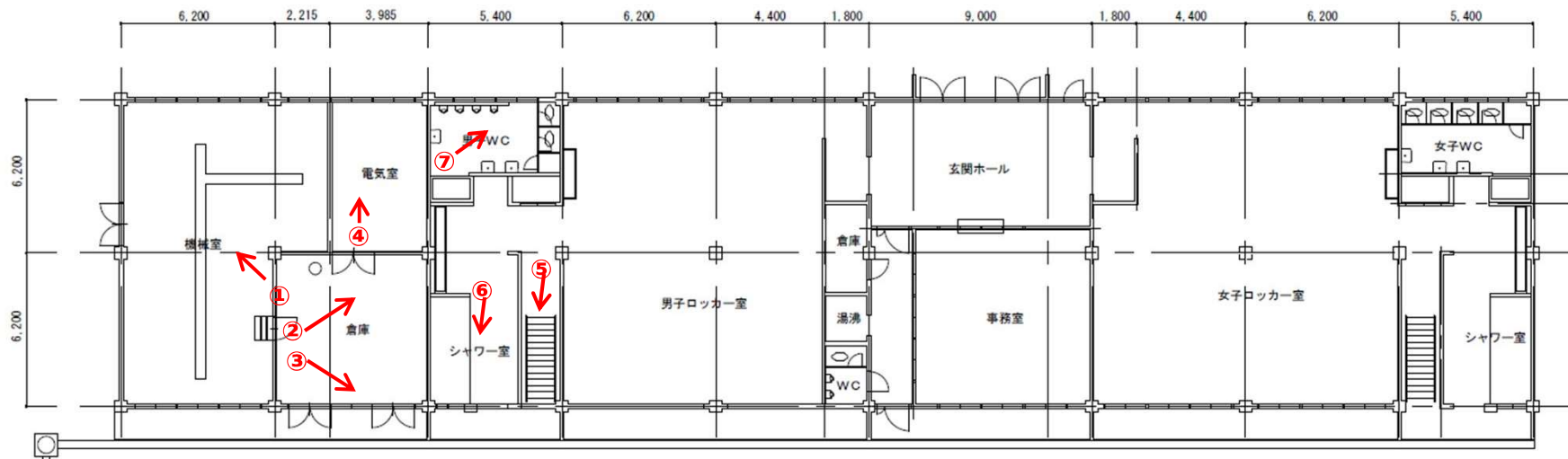
■施設の外観



1.旧尾西プール管理棟の基本情報について

3

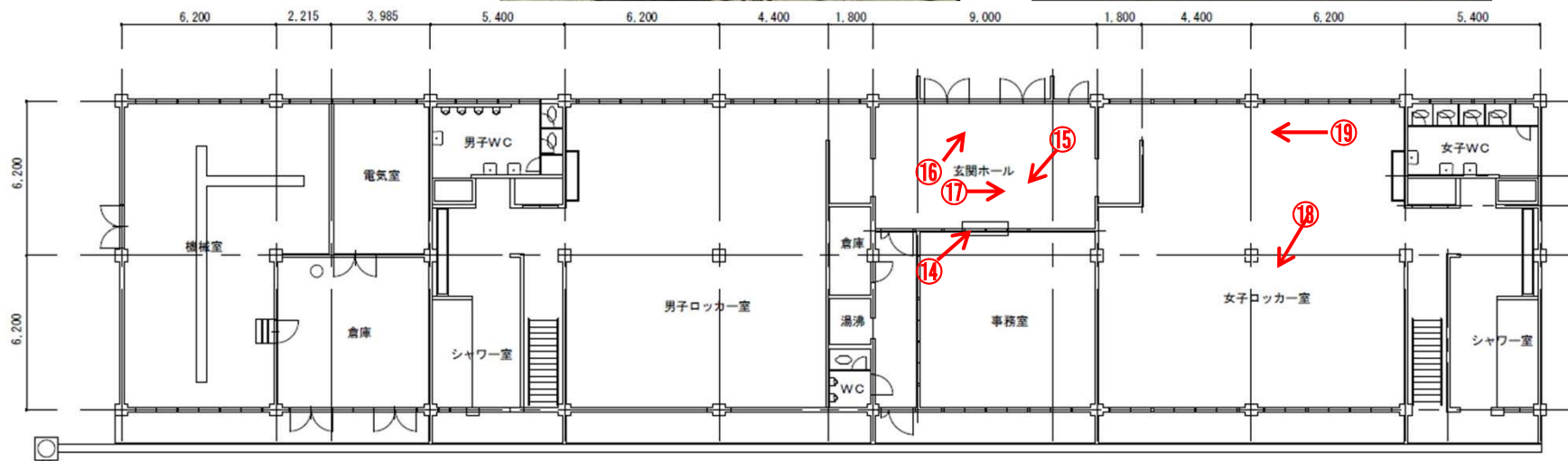
■施設の内観



1.旧尾西プール管理棟の基本情報について

5

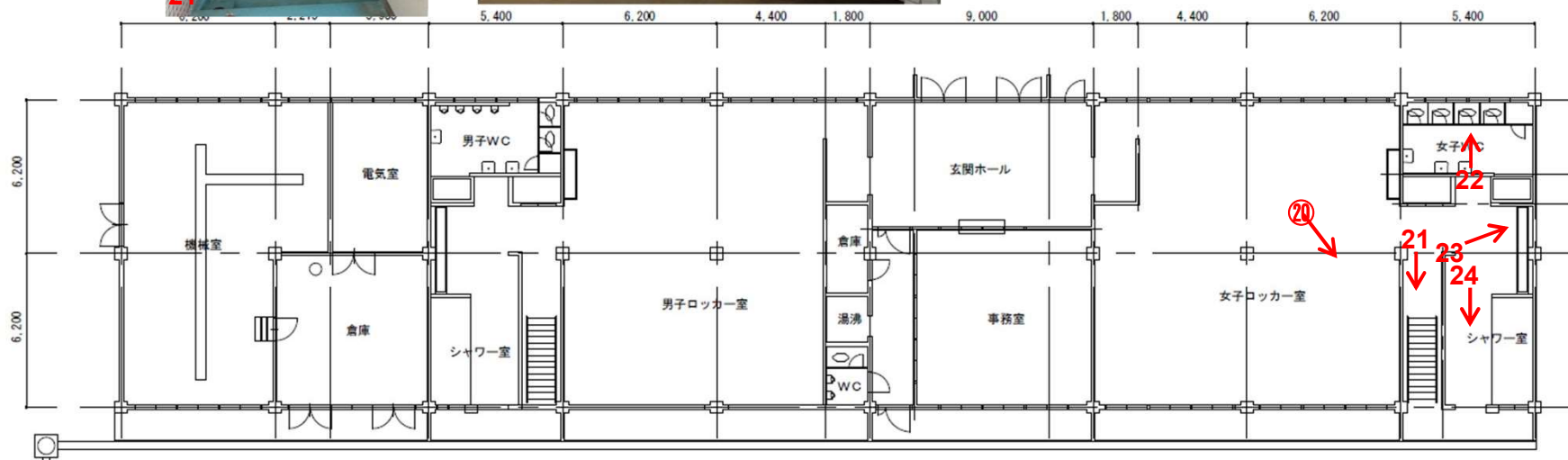
■施設の内観



1.旧尾西プール管理棟の基本情報について

6

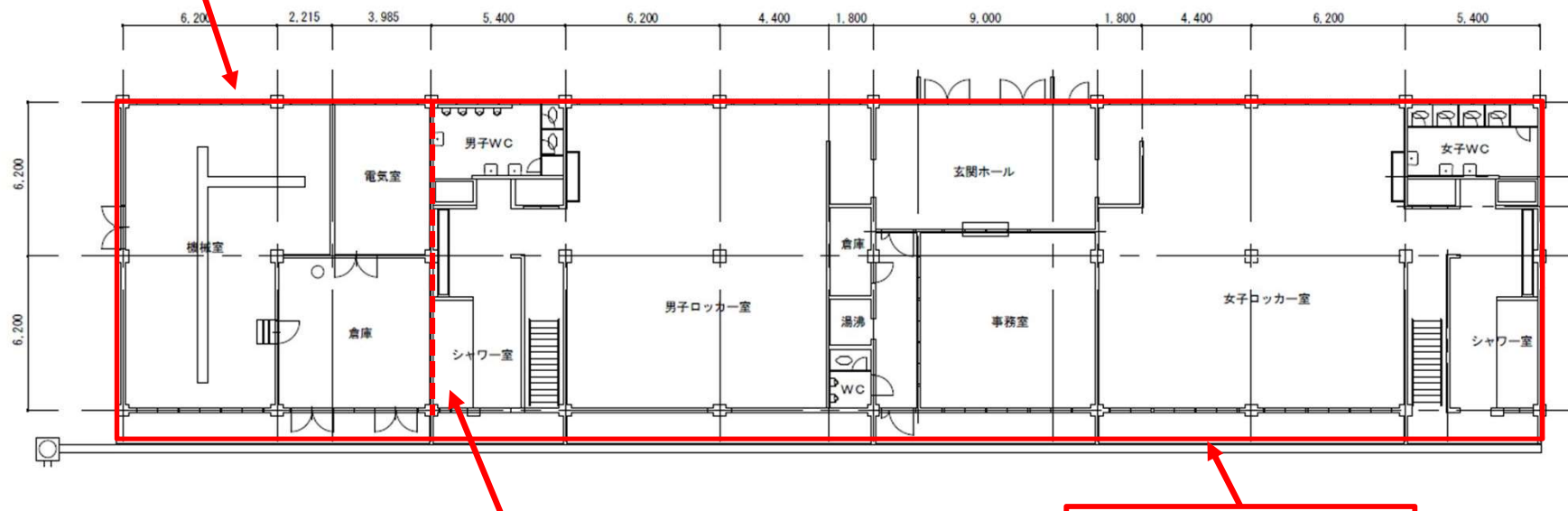
■施設の内観



- 施設の位置づけ：公共施設
- 維持管理の範囲：全体を民間事業者

- ・電気・機械設備関係で貸し出すまでに使える状態にするための改修は事業者
- ・電気・機械設備関係の点検・更新等のメンテナンスは事業者（施設を使用する事業者が管理する）

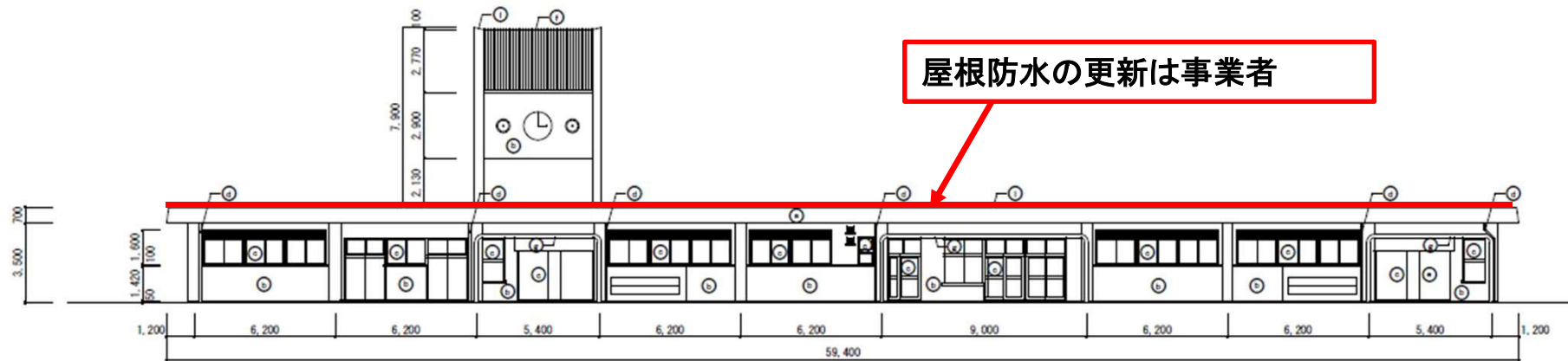
- ・給水の接続は市
- ・合併浄化槽の整備・最寄りの排水先までの配管の整備は事業者
- ・都市ガスは既存で接続済み



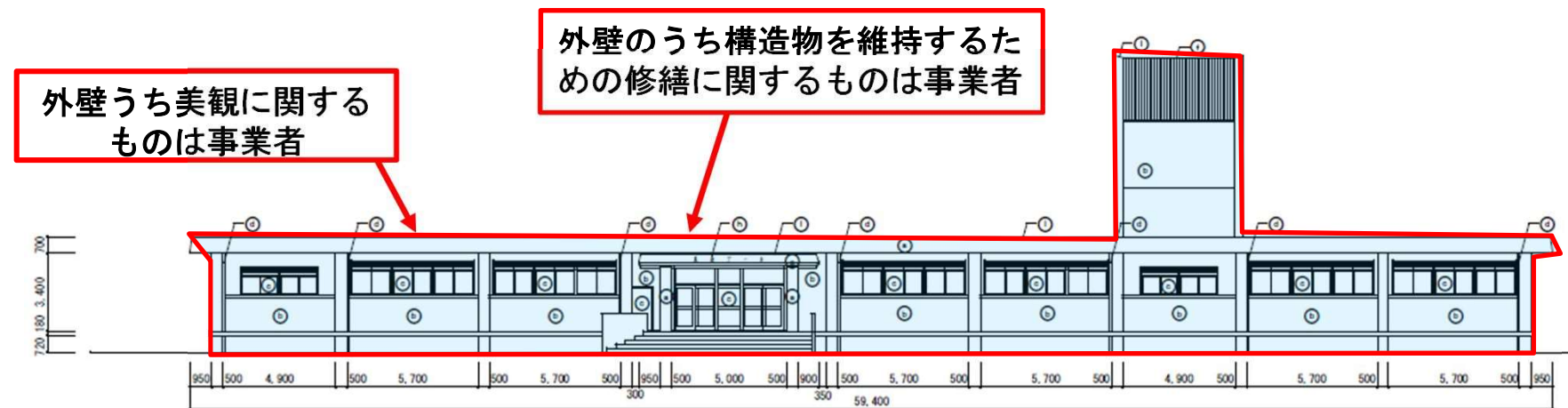
間仕切りにより建物内での移動ができないことに留意

事業者の改修範囲

※市が一部を倉庫等空間（管理事務所 または 公園管理器具を入れる倉庫等）として利用予定



南立面図 1:200



北立面図 1:200

2.旧尾西プール管理棟の官民区分（案）について

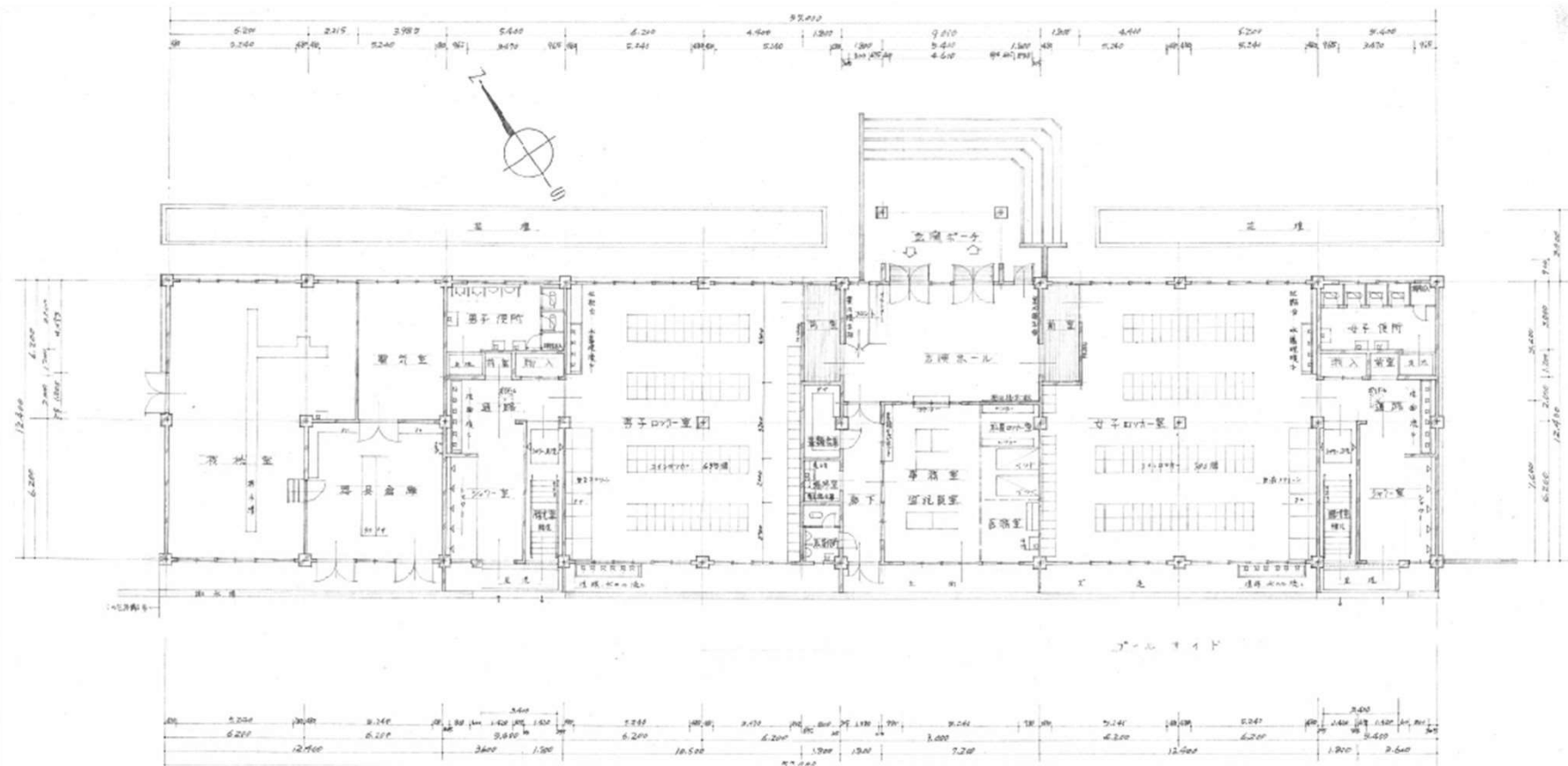
10

床面積計算表

| | | | | |
|-------|---|-------|---|-----------|
| 57.00 | × | 12.40 | = | 706.80 |
| 5.40 | × | 3.00 | = | 16.20 |
| 5.40 | × | 6.20 | = | 33.48 |
| 合計 | | | | 756.48 m2 |

建築面積計算表

| | | | | | | |
|-------|---|-------|---|--------|----|------|
| 57.40 | × | 12.80 | = | 734.72 | | |
| 5.40 | × | 0.30 | × | 2.00 | = | 3.24 |
| 9.00 | × | 0.30 | = | 2.70 | | |
| 5.70 | × | 4.30 | = | 24.51 | | |
| 合計 | | | | 765.17 | m2 | |



■給水はφ100VPで管理棟に接続



3.旧尾西プール管理棟の修繕履歴について

12

■尾西プール旧管理棟の修繕履歴

| 年度 | 用件 | 金額 | 年度合計 |
|--------|------------------|---------|-----------|
| 平成23年度 | 駐車場、西側樹木伐採 | 231,000 | 979,650 |
| | 機械室給水管漏水修理 | 252,000 | |
| | ろ過Pつまり修理 | 85,050 | |
| | プールサイド柵、塗装 | 210,000 | |
| | 玄関照明跡、復旧工事 | 8,400 | |
| | 50mP、溝タイル改修 | 73,500 | |
| | 屋上、塔屋ルーフドレンつまり修理 | 94,500 | |
| | P清掃ロボット修理 | 25,200 | |
| 平成24年度 | 天井雨漏れボード補修 | 110,250 | 994,350 |
| | 機械室前柵塗装補修 | 58,800 | |
| | 休憩所テント張替(50m) | 252,000 | |
| | テント補修(25m) | 36,750 | |
| | ろ過機配管修理 | 462,000 | |
| | 25mろ過機ペアリング取りかえ | 18,900 | |
| | 水中P設置 | 31,500 | |
| | カーペット設置 | 24,150 | |
| 平成25年度 | 駐輪場塗装工事 | 997,500 | 1,551,480 |
| | 機械室前柵塗装補修 | 49,980 | |
| | 徒渉Pろ材交換 | 451,500 | |
| | バッテリー取替 | 31,500 | |
| | フェンス補修 | 21,000 | |

| 年度 | 用件 | 金額 | 年度合計 |
|--------|-----------------|-----------|-----------|
| 平成26年度 | 50M横休憩所屋根補修 | 123,120 | 1,676,970 |
| | 徒渉Pテント取替 | 939,600 | |
| | 徒渉Pろ過機ペアリング取替 | 54,810 | |
| | 50MPろ過機配管修理 | 475,200 | |
| | タイルカーペット設置 | 24,840 | |
| | 50Mろ過機排出用バタ弁取替 | 59,400 | |
| 平成27年度 | 徒歩プールサイド、滑り止め設置 | 453,600 | 891,000 |
| | 凝集剤用送水管バルブ取替 | 27,000 | |
| | 大滑り台塗装 | 410,400 | |
| 平成28年度 | 徒沙プール小滑り台・浮島塗装 | 418,392 | 2,628,072 |
| | 25mプール底タイル貼替 | 21,600 | |
| | トイレ改修工事 | 1,512,000 | |
| | 北側フェンス補修 | 12,960 | |
| | 女子トイレ個室扉補修 | 12,960 | |
| | 男子WC床下漏水修理 | 332,640 | |
| | 男子小便器 排水管修理 | 317,520 | |
| 平成29年度 | 徒沙プール給水バルブ取替 | 557,280 | 780,840 |
| | 発券機 修理 | 39,960 | |
| | 発券機 修理 | 5,400 | |
| | 50m横休憩所 木柵塗装 | 43,200 | |
| | 50m横休憩所 屋根修繕 | 135,000 | |
| 平成30年度 | 駐車場ライン引き | 16,200 | 16,200 |