

売却区分番号	H1	見積価額 (最低入札価額)	1,800,000 円
		公売保証金	180,000 円
公 売 財 産	1 一棟の建物の表示 所 在 一宮市奥町字貴船 40番地1、56番地、57番地 構 造 鉄筋コンクリート造陸屋根5階建 床 面 積 1階 52.96㎡ 2～4階 293.90㎡ 5階 195.14㎡		
	専有部分の建物の表示 家 屋 番 号 字貴船 40番1の18 建物の名称 C-3 種 類 居 宅 構 造 鉄筋コンクリート造1階建 床 面 積 3階部分 50.79㎡ 建築年月日 昭和49年7月5日		
公 売 財 産	2 土地の表示 所 在 一宮市奥町字貴船 地 番 40番1 地 目 宅地 地 積 425.23㎡ 持 分 1万分の574		
	3 土地の表示 所 在 一宮市奥町字貴船 地 番 56番 地 目 宅地 地 積 92.56㎡ 持 分 1万分の574		

公 売 財 産	4 土地の表示		
	所	在	一宮市奥町字貴船
	地	番	57番
	地	目	宅地
	地	積	20. 16㎡
	持	分	1万分の574
	5 土地の表示		
	所	在	一宮市奥町字貴船
	地	番	68番2
	地	目	宅地
	地	積	2. 00㎡
	持	分	1万分の574

<p>公売財産の概要及び利用状況等の内容</p>	<ul style="list-style-type: none"> <li>・上記公売財産を一括交付します。</li> <li>・地目、地積、建物の種類、構造、床面積及び建築年月日は登記事項証明書によります。</li> <li>・名古屋鉄道「奥町」駅の北西約500m(道路距離)に位置しています。</li> <li>・用途地域:準工業地域 建ぺい率:60% 容積率200%</li> <li>・防火・準防火地域には指定されていませんが、建築基準法第22条指定の区域となっています。(「建築基準法第22条指定の区域」とは、屋根や外壁の構造は不燃材で造る等防火上の制限が課せられる区域のことです。)</li> <li>・間口:約16m 奥行:約36m 土地の形状:ほぼ整形</li> <li>・北側は幅員約2.5mの舗装市道、南側は幅員約7.3mの舗装市道にほぼ等高で接面しています。</li> <li>・上水道接続あり。下水道接続なし。都市ガス整備。</li> <li>・水防法の規定に基づき市町村長が提供する3種類のハザードマップ(洪水・内水・高潮)のうち、洪水・高潮のハザードマップ上に公売財産の所在地が含まれています。なお、内水のハザードマップは作成されておりません。一宮市ウェブサイトにおいて、洪水・高潮ハザードマップを確認できます。ハザードマップの内容については、今後変更される可能性があります。</li> <li>・公売財産の買受人は、「建物の区分所有等に関する法律」に基づき、未納管理費等の一切の権利義務を承継します。</li> <li>・2025年11月30日現在、管理費等は以下のとおりです。 管理費 月額8,000円、組合加入費 30,000円 管理組合 コーポ貴船管理組合(管理委託会社なし)</li> <li>未納管理費:496,000円(令和2年10月から令和7年11月現在) ※令和2年9月分までの管理費については、相続財産清算人によって消滅時効の援用がされています。</li> <li>・ペットの飼育は規約で禁止されています。</li> <li>・室内は使用・経年劣化による変色、傷等があります。</li> <li>・DKに消火器とポリタンクが3個あり、内1個には液体が入っています(内容物は確認していません)。</li> <li>・洋室のベランダに電気温水器が設置されていますが、動作確認はしていません。</li> <li>・家具・家電・生活用品が残置されています。</li> <li>・2025年11月30日現在、居住者はいません。</li> <li>・玄関の鍵は、相続財産清算人が保管しています。</li> </ul>
--------------------------	---

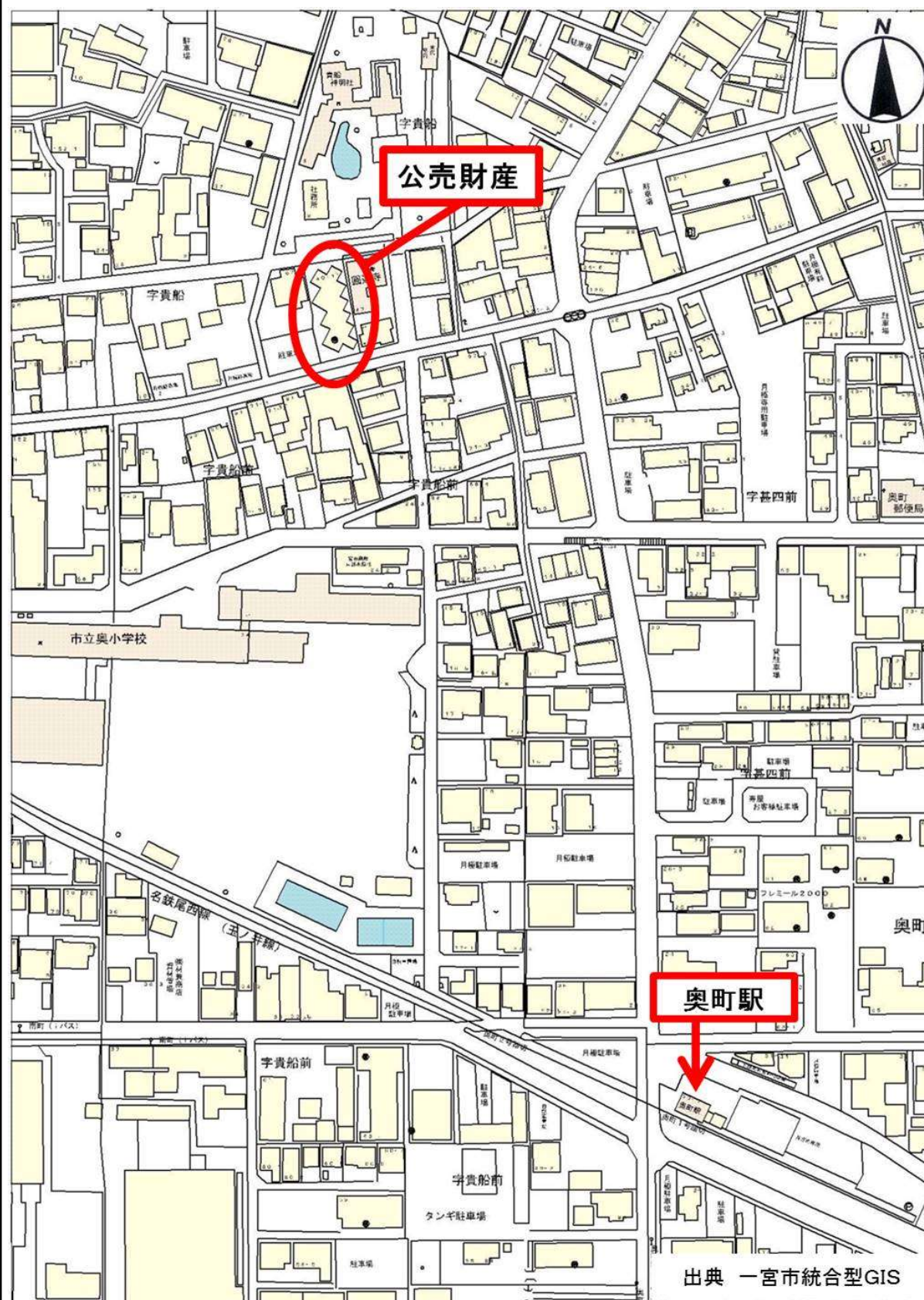
公売財産の  
概要及び利用  
状況等の内容

- ・公売財産内の動産については、相続財産清算人から処分に対する同意書が提出されていますが、全て買受人の責任により適法に処分等をする必要があります。
- ・一宮市は公売財産の引渡義務を負いません。占有者等に対しての明渡請求や公売財産上にある動産の処理などは、買受人の責任において行うこととなります。
- ・土壌汚染やアスベストなどに関する専門的な調査は行っておりません。
- ・一宮市は公売財産に財産の種類又は品質に関する不適合があっても、担保責任等を負いません。
- ・公売財産については、あらかじめその現況及び関係公簿等を確認してください。
- ・掲載している図面及び写真が現況と異なる場合は、現況を優先します。

売却区分番号

H 1

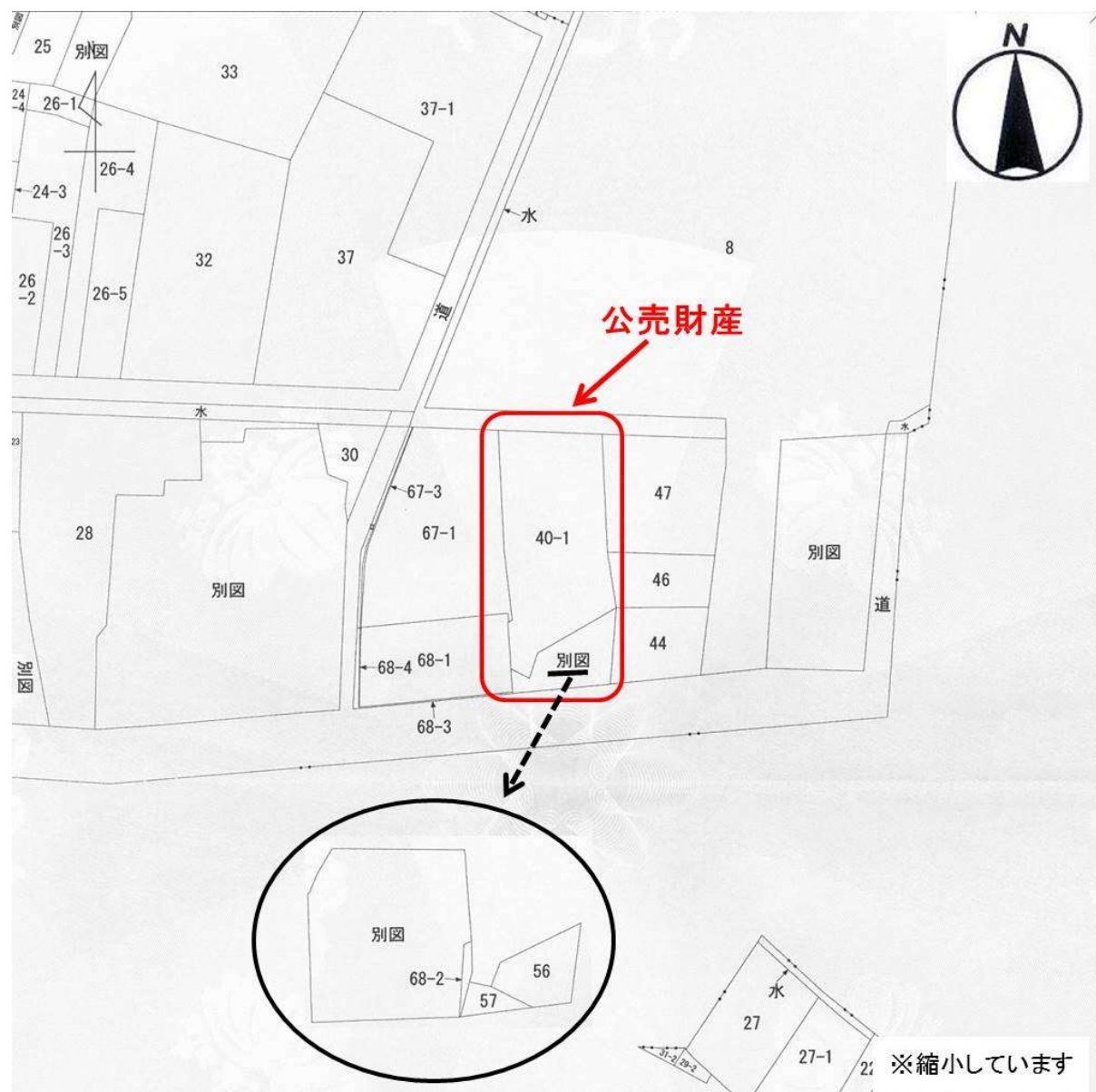
物件の所在地



売却区分番号

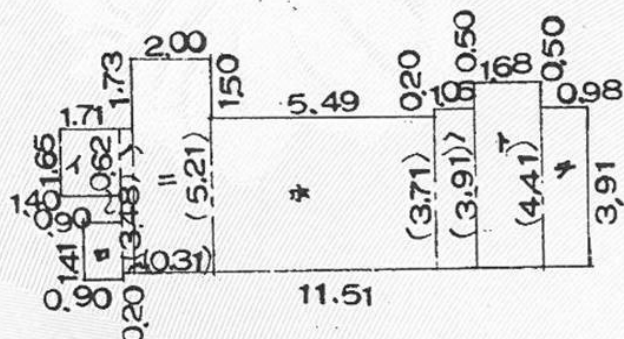
H 1

公図



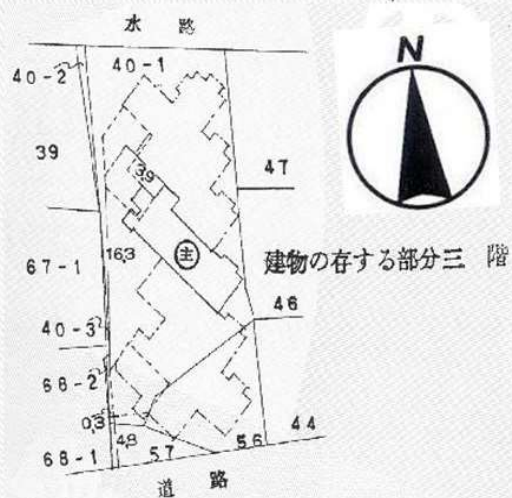


## 建物図



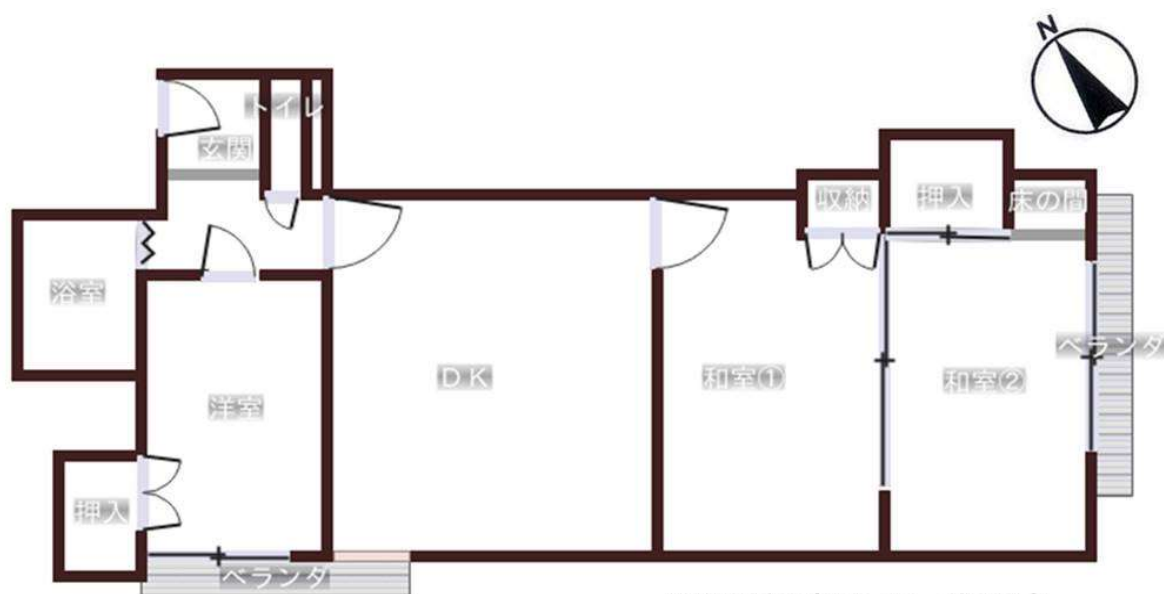
## 面積計算

イ	1.65	✕	1.40	=	2.3100
ロ	1.41	✕	0.90	=	1.2690
ハ	3.48	✕	0.31	=	1.0788
ニ	5.21	✕	2.00	=	10.4200
ホ	3.71	✕	5.49	=	20.3679
ヘ	3.91	✕	1.05	=	4.1055
ト	4.41	✕	1.68	=	7.4088
チ	3.91	✕	0.98	=	3.8318
合 計					50.7918 ml



※縮小しています

## 間取図



※職員が作成したイメージ図です。  
実際の間取と異なる場合があります。



売却区分番号

H 1

写真 1

外観



写真 2

D K



売却区分番号

H 1

写真 3

D K



写真 4

D K (キッチン)





売却区分番号

H 1

写真 5

洋室



写真 6

温水器



売却区分番号

H 1

写真 7

和室①

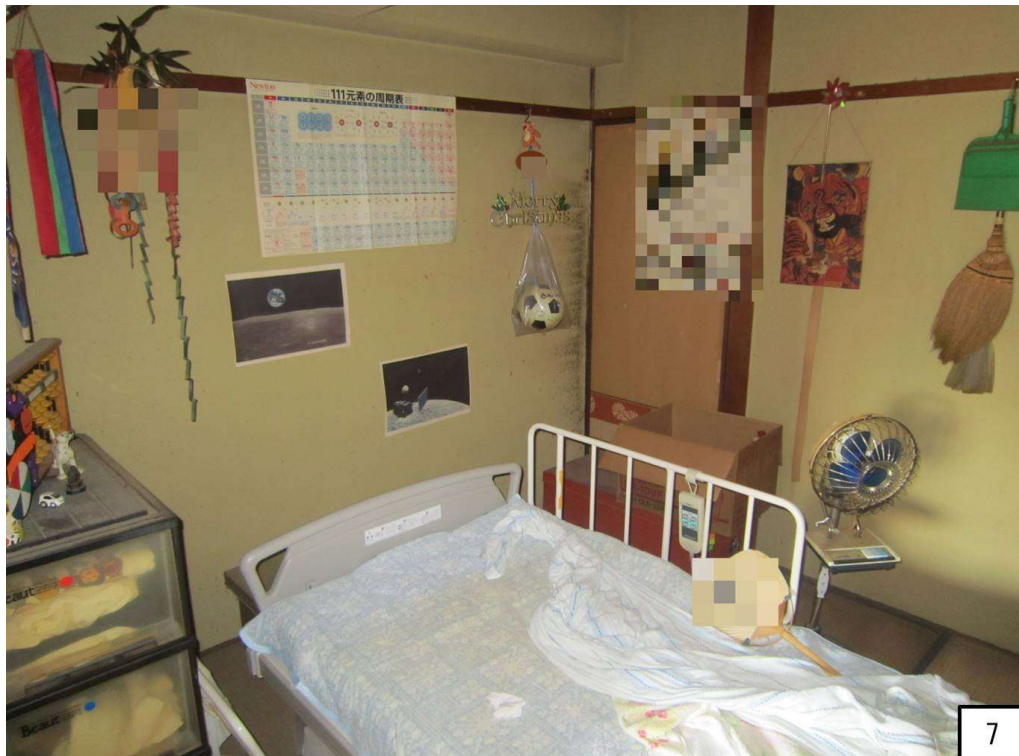
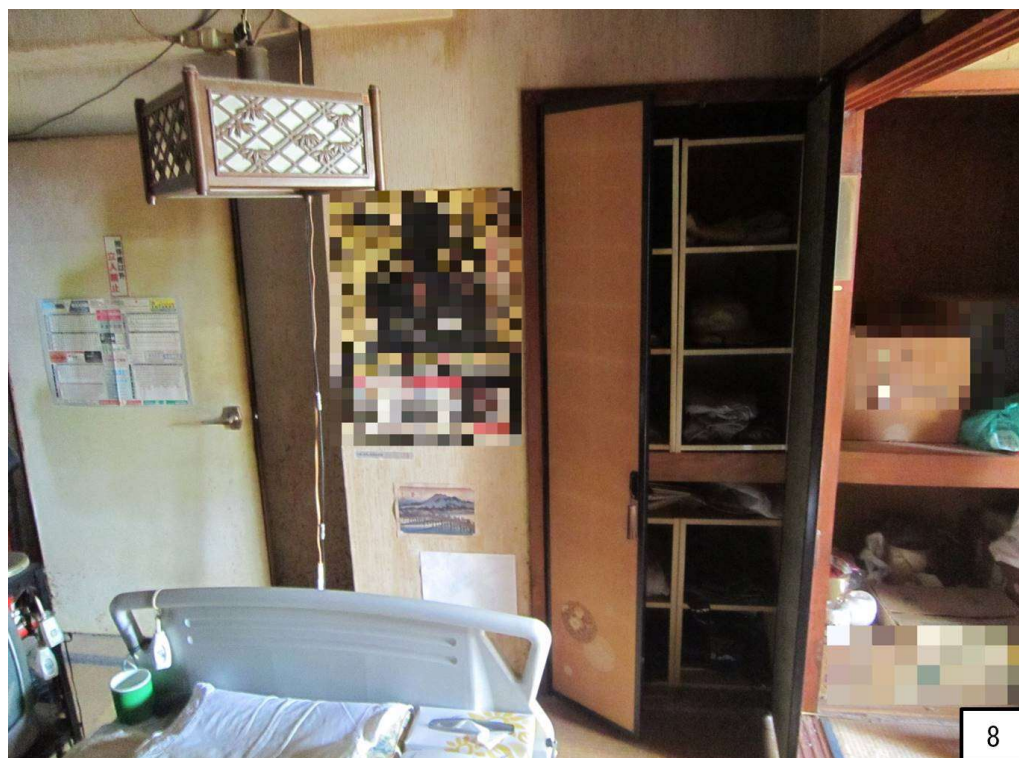


写真 8

和室①





売却区分番号

H 1

写真 9

和室②



写真 1 0

和室②





売却区分番号

H 1

写真 1 1

和室側ベランダ



写真 1 2

玄関



売却区分番号

H 1

写真 1 3

浴室

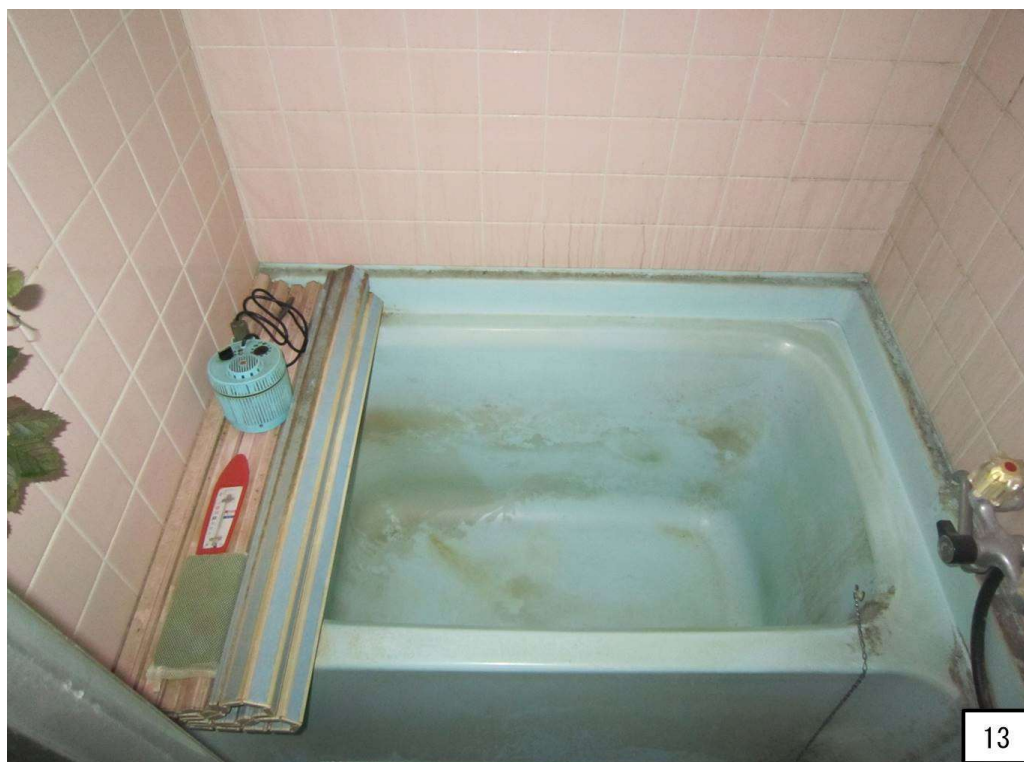


写真 1 4

トイレ

