

12月定例市議会

76議案を可決

12月定例市議会は、12月1日～24日に24日間の会期で開かれ、令和7年度一般会計補正予算・条例案などの議案（認定・承認・同意・諮問を含む）が審議され、76議案が可決されました。

■ 予算関係

補正予算の規模

補正後の予算総額

ID 1065534

✓ 合計 **46億7,249万7千円の増額**

✓ 一般会計 **44億718万3千円の増額**

✓ 特別会計 **2,565万4千円の増額**

✓ 企業会計 **2億3,966万円の増額**

✓ 全会計 **2,861億195万7千円**

前年同期比3.1%の増加 ↑

✓ 一般会計 **1,497億4,353万6千円**

前年同期比4.3%の増加 ↑

■ 主な事業費

【総務費】 防犯用具購入費補助金の増額 **400万円***

【民生費】 物価高対応子育て応援手当の支給(子ども1人当たり2万円) **12億3,875万4千円**

【土木費】 かわまちづくり推進事業 **1,700万円** (令和8年度に繰り越し)

【諸支出金】 財政調整基金積立金 **28億円***

【水道事業】 水道基本料金無料化事業 **2億6,222万円**

【下水道事業】 下水道100周年記念事業として新しいマンホールふたデザインを募集 **7万7千円**

これらの事業費に必要な財源として、国庫支出金15億9,309万円、市税7億5,000万円などを充てます。

* 既決予算からの事業費の増額

■ 条例関係

改正

- ◆ 一宮市手数料条例 ◆ 一宮市保育所条例 ◆ 一宮市児童福祉施設の設備及び運営の基準に関する条例
- ◆ 一宮市家庭的保育事業等の設備及び運営に関する基準を定める条例
- ◆ 一宮市特定教育・保育施設及び特定地域型保育事業の運営に関する基準を定める条例
- ◆ 一宮市幼保連携型認定こども園の学級の編制、職員、設備及び運営の基準に関する条例
- ◆ 一宮市つどいの里の設置及び管理に関する条例 ◆ 一宮市準用河川に係る土地占用料の徴収等に関する条例
- ◆ 一宮市建築物における駐車施設の附置等に関する条例 ◆ 一宮市道路占用条例 ◆ 一宮市都市公園条例
- ◆ 一宮市法定外公共物管理条例 ◆ 一宮市水道事業給水条例 ◆ 一宮市下水道条例 ほか7件

廃止

- ◆ 一宮市遺児手当支給条例

制定

- ◆ 一宮市特定乳児等通園支援事業の運営に関する基準を定める条例

■ 人事案件

教育委員会委員の任命

- ◆ 吉澤幸さん

人権擁護委員の候補者の推薦

- ◆ 市田摂子さん ◆ 寺本倫子さん ◆ 今枝育彦さん ◆ 石原佳典さん

公平委員会委員の選任

- ◆ 石原秀雄さん

固定資産評価審査委員会委員の選任

- ◆ 樋田昌泰さん

監査委員(議員選出)の選任

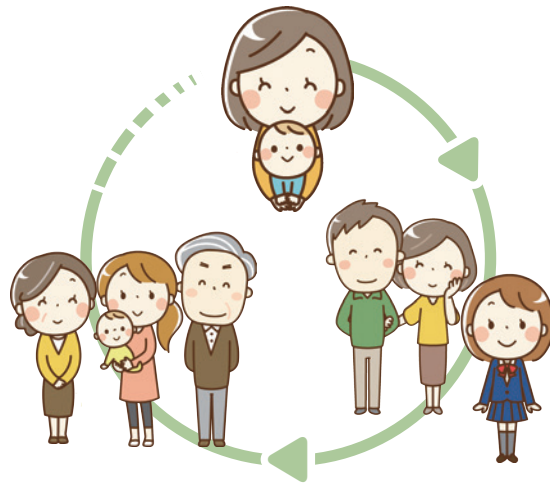
- ◆ 松井哲朗さん

生涯の健康増進につなげます /

ID 1069140

kencomと138おやこ手帳アプリのデータ連携

1月30日(金)から、**イチ・デジ**と連携することで、138おやこ手帳アプリに登録した子どもの乳幼児健診情報・ワクチン接種履歴を、保護者のkencomで確認できるようになります。将来、子どものkencomに引き継ぐことで、永続的に健康情報の管理ができます。



利用方法

kencomと138おやこ手帳アプリをそれぞれ**イチ・デジ**とID連携

kencomの「メニュー」の、「138おやこ手帳アプリ連携」から確認

【問】地域DX戦略室 ☎(28)9142



イチ・デジ × イッテミーヤ

イッテミーヤでデジタルチケットを購入!



イチ・デジのIDを使って、イッテミーヤで*い*ーバスなどのデジタルチケットが購入できるようになりました。連携開始を記念して、*い*ーバスの1日乗車券を特別価格で販売します。

購入方法

イチ・デジのID（マイナンバーカードで本人確認が必要）と「CentX」の連携が必要です。

詳しくは **ID 1068965** をご確認ください。

連携開始記念
期間限定
*い*ーバス1日乗車券
特別価格

中学生以上

500円 **80% OFF** → **100円**

小学生

250円 **80% OFF** → **50円**

販売期間 2月1日(日)～3月31日(火)

※市内在住の方が対象

【問】地域交通課 ☎(28)8955

地域DX戦略室 ☎(28)9142

おくやみ窓口を開設します

～手続きがワンストップで便利に～

遺族の方の負担が少なくなるよう、死亡届提出後の市役所での手続きをまとめて行うことができる「おくやみ窓口」を開設します。事前予約制で、予約時に必要事項を入力することで、手続き時間を短縮できます。

利用方法

利用希望日の2開庁日前までに、死亡届出後に配布する「おくやみ手続きチェックシート」に記載の二次元コード、またはウェブページから電子申請してください。

主な手続き

後期高齢者医療 高額療養費支給申請
介護保険被保険者資格喪失届
国民健康保険資格喪失届
葬祭費支給申請 ほか

利用可能日

火・木曜日

対応窓口

本庁舎市民課・尾西庁舎窓口課・
木曽川庁舎総務窓口課

対象

死亡時に市に
住民登録があった方の遺族

詳しくは  1068807をご確認ください。

【問】尾西事務所窓口課 ☎(85)8392

物価高対応子育て応援手当を支給

物価高の影響を受けている子育て世帯に対し、臨時・特別の一時金を支給しています。

1人当たり **2万円**

※引っ越しなどにより、一宮市で受給資格がない方は、前住所地にご確認ください。



詳しくは  1068790をご確認ください。

以下の方は申請が必要です

公務員の方

3月31日までに新生児が生まれる方

【問】子育て支援課 ☎(28)9768