

## ■施設の外観



## ■尾西プール：1972年完成（2023年3月31日をもって廃止）

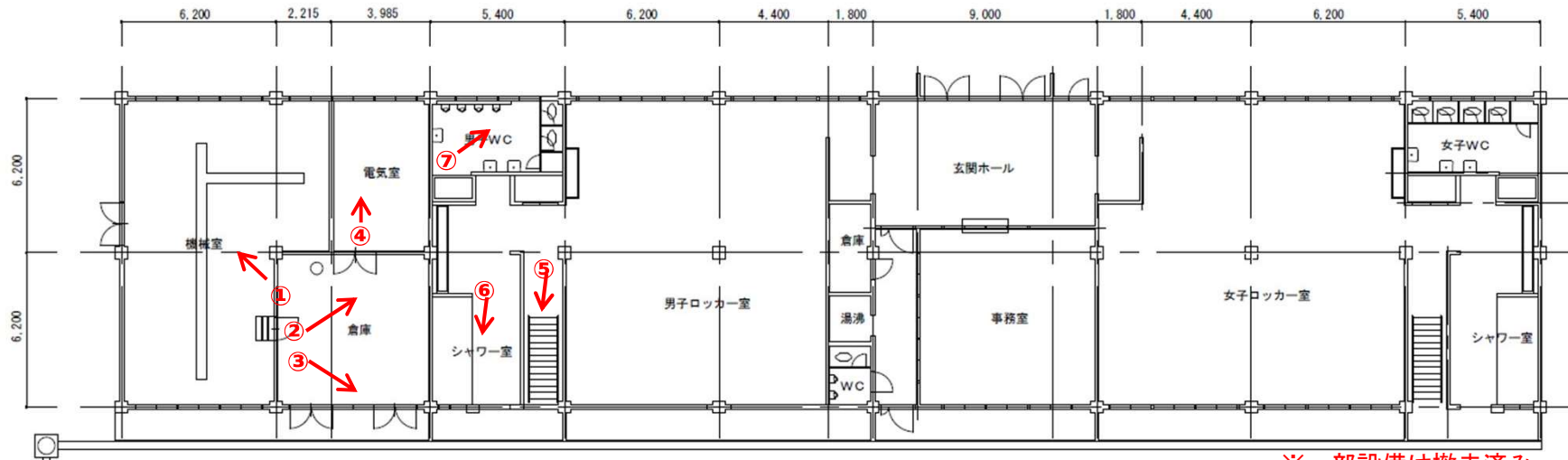
- ・延床面積：756.48m<sup>2</sup>
- ・構造：RC造
- ・経過年数：53年（2024年時点）
- ・駐車場：147台（うち身障者用3台）



## ■施設の外観

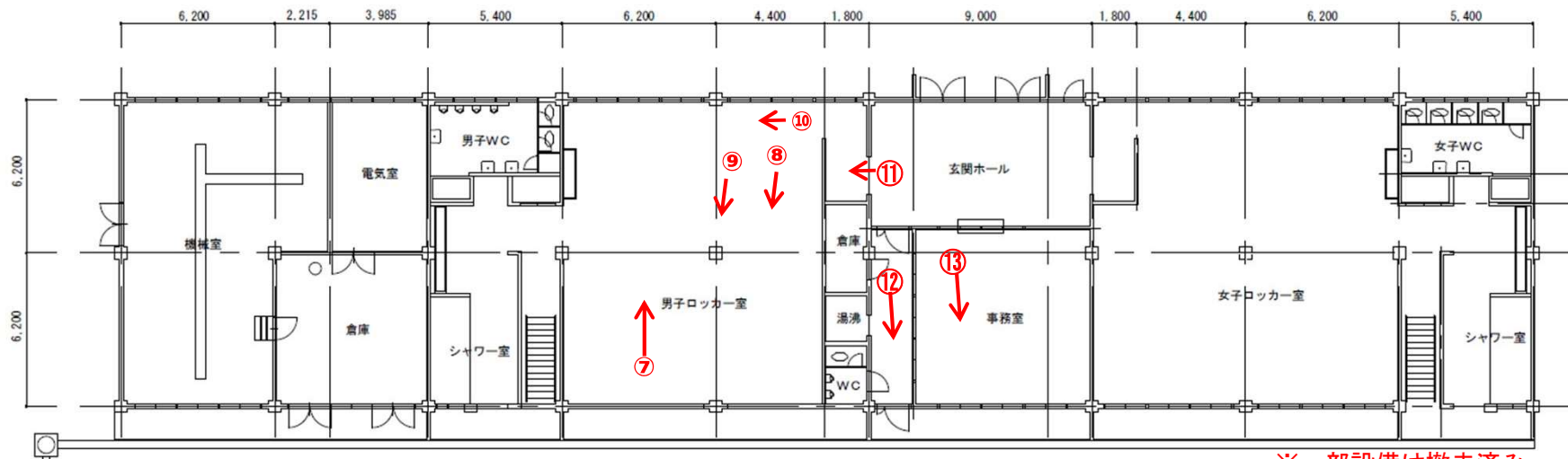


## ■ 施設の内観



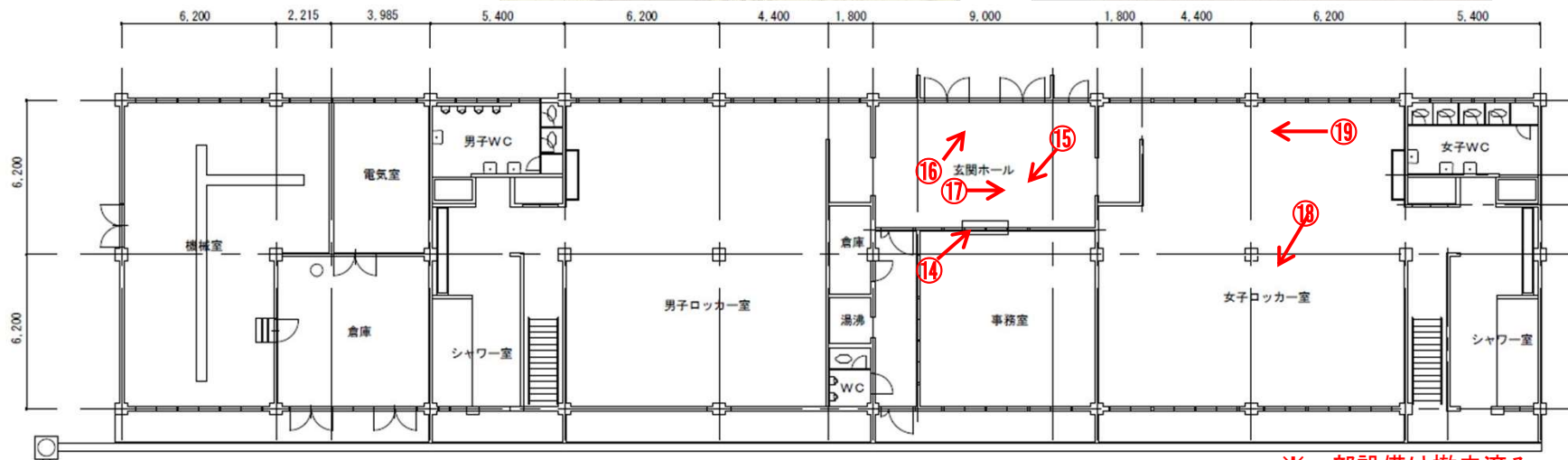
※一部設備は撤去済み

## ■ 施設の内観



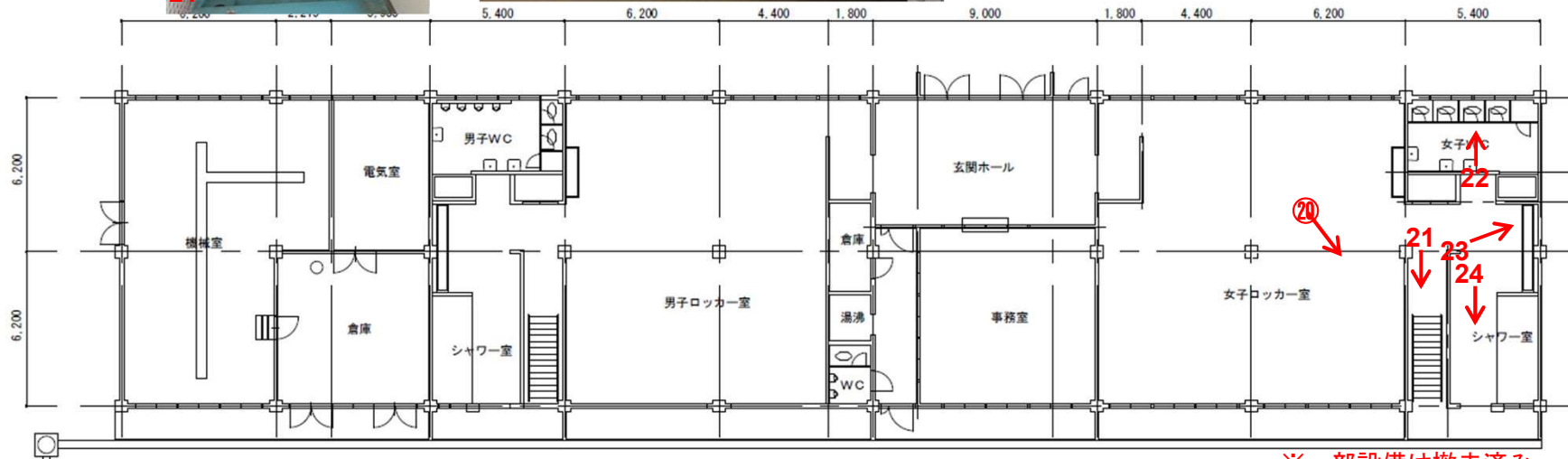
※一部設備は撤去済み

## ■施設の内観



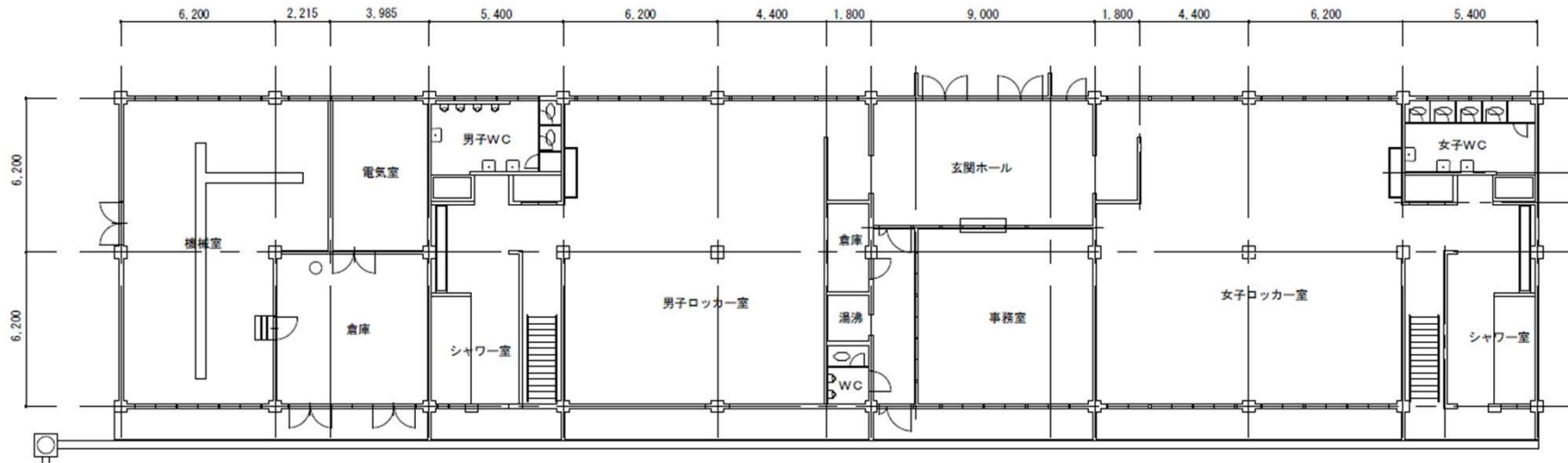
※一部設備は撤去済み

## ■施設の内観



※一部設備は撤去済み

## ■施設の位置づけ：公共施設

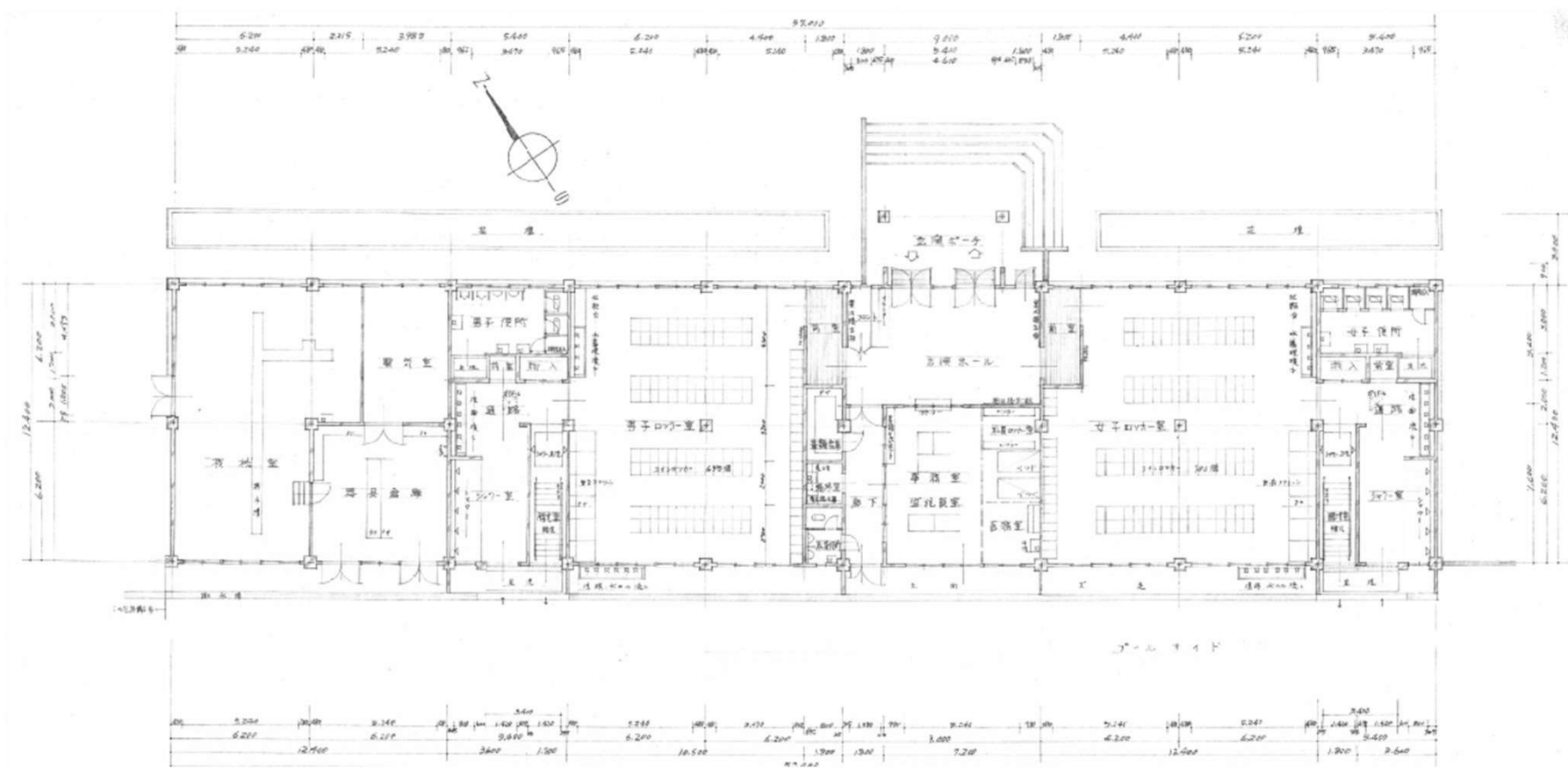




# 1. 旧尾西プール管理棟の基本情報について

57.00	×	12.40	=	706.80
5.40	×	3.00	=	16.20
5.40	×	6.20	=	33.48
合計				756.48 m2

57.40	×	12.80	=	734.72		
5.40	×	0.30	×	2.00	=	3.24
9.00	×	0.30	=	2.70		
5.70	×	4.30	=	24.51		
合計				765.17 m2		



■尾西プール旧管理棟の修繕履歴

年度	用件	金額	年度合計
平成23年度	駐車場、西側樹木伐採	231,000	979,650
	機械室給水管漏水修理	252,000	
	ろ過Pつまり修理	85,050	
	プールサイド柵、塗装	210,000	
	玄関照明跡、復旧工事	8,400	
	50mP、溝タイル改修	73,500	
	屋上、塔屋ルーフトレンつまり修理	94,500	
	P清掃ロボット修理	25,200	
	平成24年度	天井雨漏れボード補修	
機械室前柵塗装補修		58,800	
休憩所テント張替(50m)		252,000	
テント補修(25m)		36,750	
ろ過機配管修理		462,000	
25mろ過機ペアリング取りかえ		18,900	
水中P設置		31,500	
カーペット設置		24,150	
平成25年度		駐輪場塗装工事	997,500
	機械室前柵塗装補修	49,980	
	徒渉Pろ材交換	451,500	
	バッテリー取替	31,500	
	フェンス補修	21,000	

年度	用件	金額	年度合計
平成26年度	50M横休憩所屋根補修	123,120	1,676,970
	徒渉Pテント取替	939,600	
	徒渉Pろ過機ペアリング取替	54,810	
	50MPろ過機配管修理	475,200	
	タイルカーペット設置	24,840	
	50Mろ過機排出用バタ弁取替	59,400	
	平成27年度	徒歩プールサイド、滑り止め設置	
凝集剤用送水管バルブ取替		27,000	
大滑り台塗装		410,400	
平成28年度	徒沙プール小滑り台・浮島塗装	418,392	2,628,072
	25mプール底タイル貼替	21,600	
	トイレ改修工事	1,512,000	
	北側フェンス補修	12,960	
	女子トイレ個室扉補修	12,960	
	男子WC床下漏水修理	332,640	
	男子小便器 排水管修理	317,520	
	平成29年度	徒沙プール給水バルブ取替	
発券機 修理		39,960	
発券機 修理		5,400	
50m横休憩所 木柵塗装		43,200	
50m横休憩所 屋根修繕		135,000	
平成30年度	駐車場ライン引き	16,200	16,200