

埋蔵文化財試掘調査 調査確認票

Q1. 回答者

ID		地権者名	
連絡先 氏名		土地所有者 とのご関係	
連絡先	メールがある場合はメールアドレスもご記載ください		

Q2. 調査へご協力いただける所有地について、該当する番号に○印をつけてください (※土地の状況(障害物がある・接道がない等)に関わらず、ご意向を記入ください)

1 すべての所有地で協力が可能

2 以下の所有地について協力できない(お手数ですが、所有する土地をご記載ください)

例) 一宮市丹陽町三ツ井下出口〇〇-▲▲

※裏面の図面に、協力できない土地に○印などをつけていただくことでも構いません。

3 協力できない(協力できない理由や協力できる条件を教えてください)

Q3. 調査時期について、協力いただけない月に×印をつけてください

(※回答がない方は、全期間を通じてご協力いただける前提で検討させていただきます)

令和8年度(2026年11月~2027年3月)											
4月	5月	6月	7月	8月	9月	10月	11月	12月	1月	2月	3月
令和9年度(2027年4月~2028年3月)											
4月	5月	6月	7月	8月	9月	10月	11月	12月	1月	2月	3月

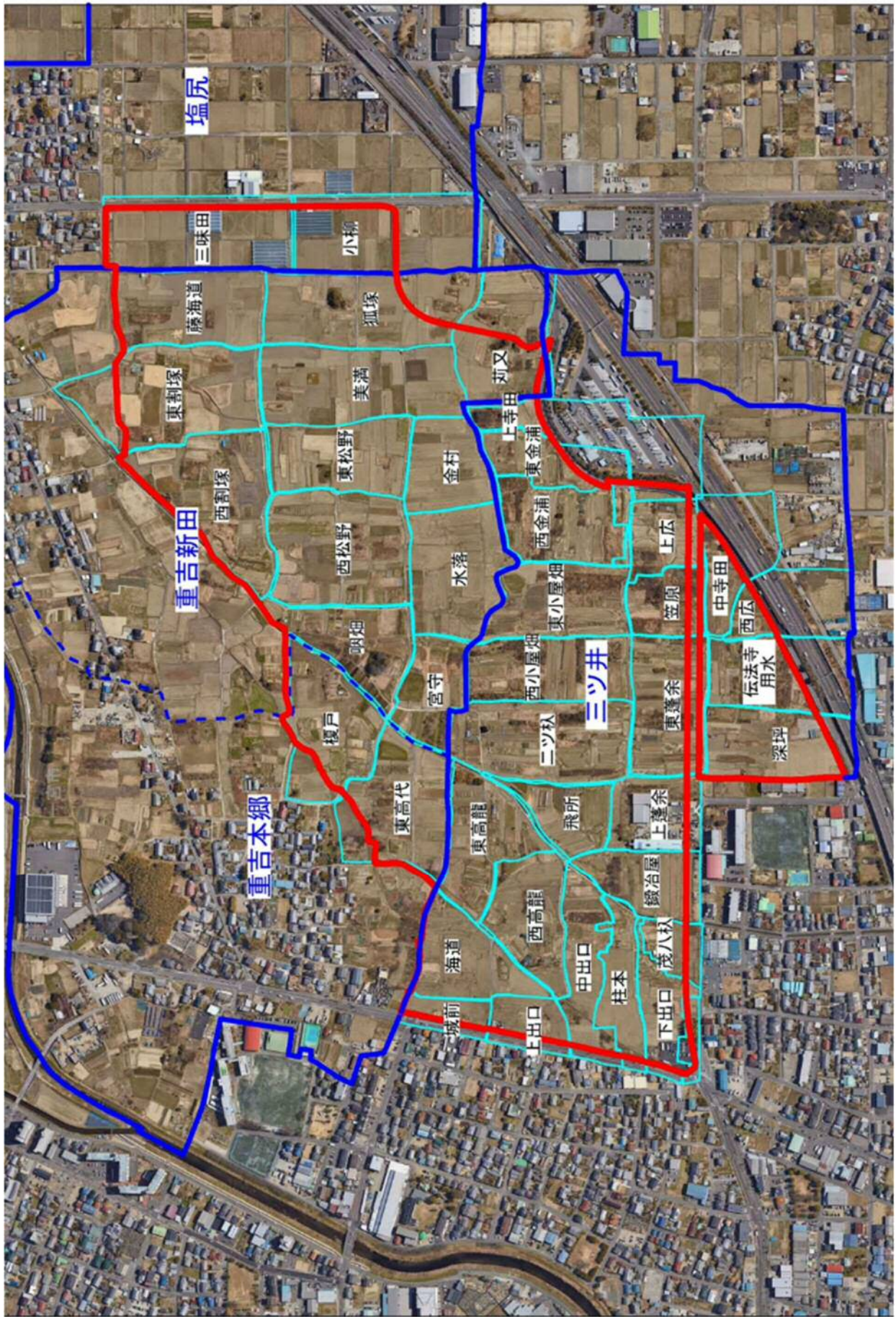
Q4. 調査会社の駐車場や重機の置き場として所有地を無償利用させていただける場所を探しています。該当する番号に○印をつけてください

1 所有地を貸すことは可能(条件や疑問点があればQ5に記載してください)

2 所有地の貸し出しは不可

Q5. 自由記述

--



令和8年4月30日（木）までに
 書面もしくは2次元コードより回答をお願いします



こちらからWEB回答
 ができます
 お手持ちのスマホで
 スキャンください

ご協力ありがとうございました