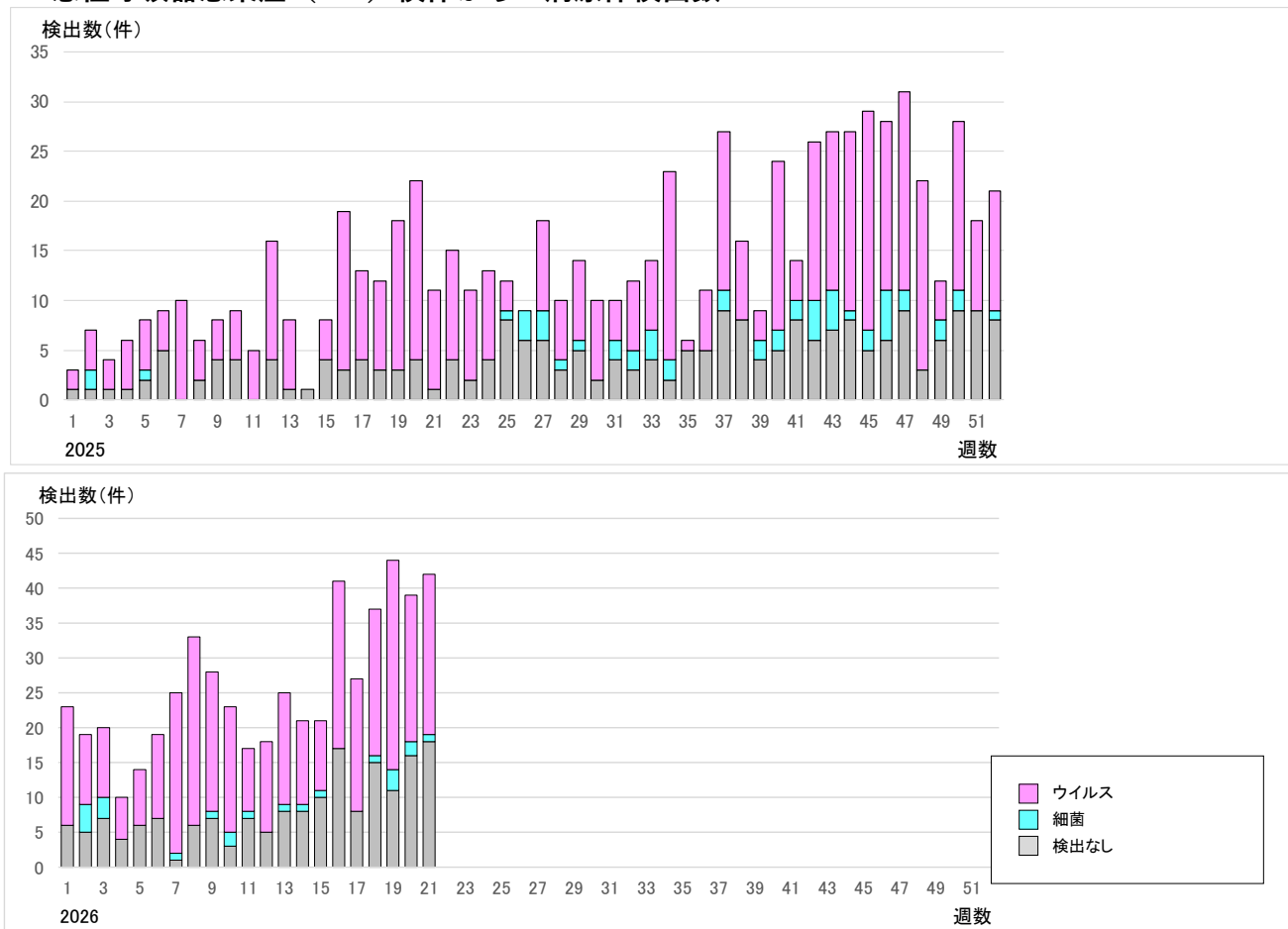


一宮市急性呼吸器感染症（ARI）病原体サーベイランス（2026年第21週）

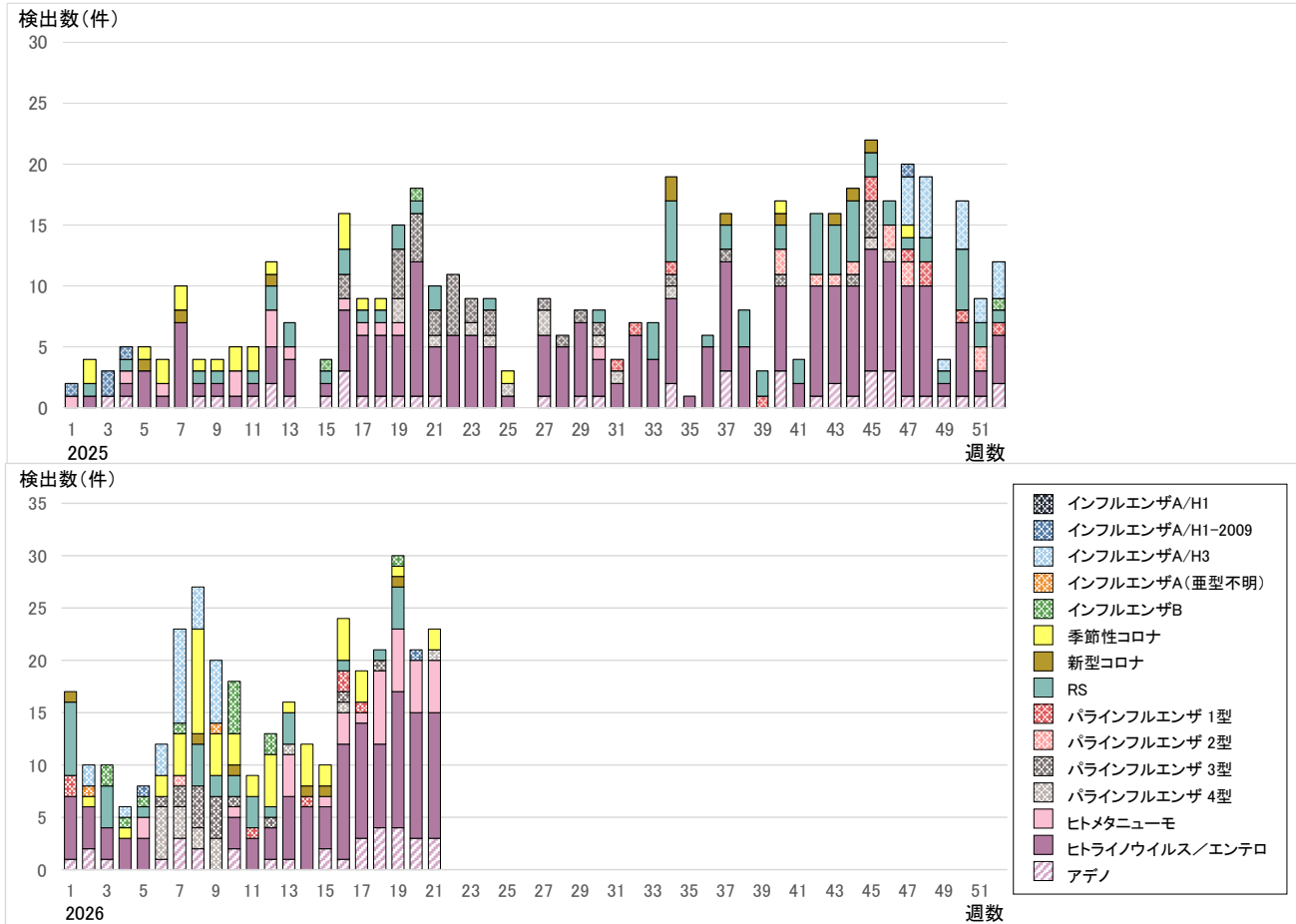
1 急性呼吸器感染症（ARI）検体からの病原体検出数



2 検体採取週ごとの同時多項目PCR検査装置による検査結果

	第16週	第17週	第18週	第19週	第20週	第21週	
ウイルス	インフルエンザウイルスA/H1	0	0	0	0	0	
	インフルエンザウイルスA/H1-2009	0	0	0	0	1	0
	インフルエンザウイルスA/H3	0	0	0	0	0	0
	インフルエンザウイルスA（亜型不明）	0	0	0	0	0	0
	インフルエンザウイルスB	0	0	0	1	0	0
	SARS-CoV-2	0	0	0	1	0	0
	RSウイルス	1	0	1	4	0	0
	パラインフルエンザウイルス1	2	1	0	0	0	0
	パラインフルエンザウイルス2	0	0	0	0	0	0
	パラインフルエンザウイルス3	1	0	1	0	0	0
	パラインフルエンザウイルス4	1	0	0	0	0	1
	パラインフルエンザウイルス（型不明）	—	—	—	—	—	—
	ヒトライノウイルス／エンテロウイルス	11	11	8	13	12	12
	ヒトメタニューモウイルス	3	1	7	6	5	5
	アデノウイルス	1	3	4	4	3	3
	コロナウイルスHKU1	3	0	0	0	0	1
コロナウイルスNL63	0	0	0	0	0	1	
コロナウイルス229E	1	0	0	0	0	0	
コロナウイルスOC43	0	3	0	1	0	0	
細菌	百日咳菌	0	0	0	0	0	
	パラ百日咳菌	0	0	0	0	0	
	クラミジア・ニューモニエ	0	0	0	0	0	1
	マイコプラズマ・ニューモニエ	0	0	1	3	2	0
検出なし	17	8	15	11	16	18	

3 急性呼吸器感染症（ARI）検体からのウイルス検出数



4 急性呼吸器感染症（ARI）検体からの細菌検出数

