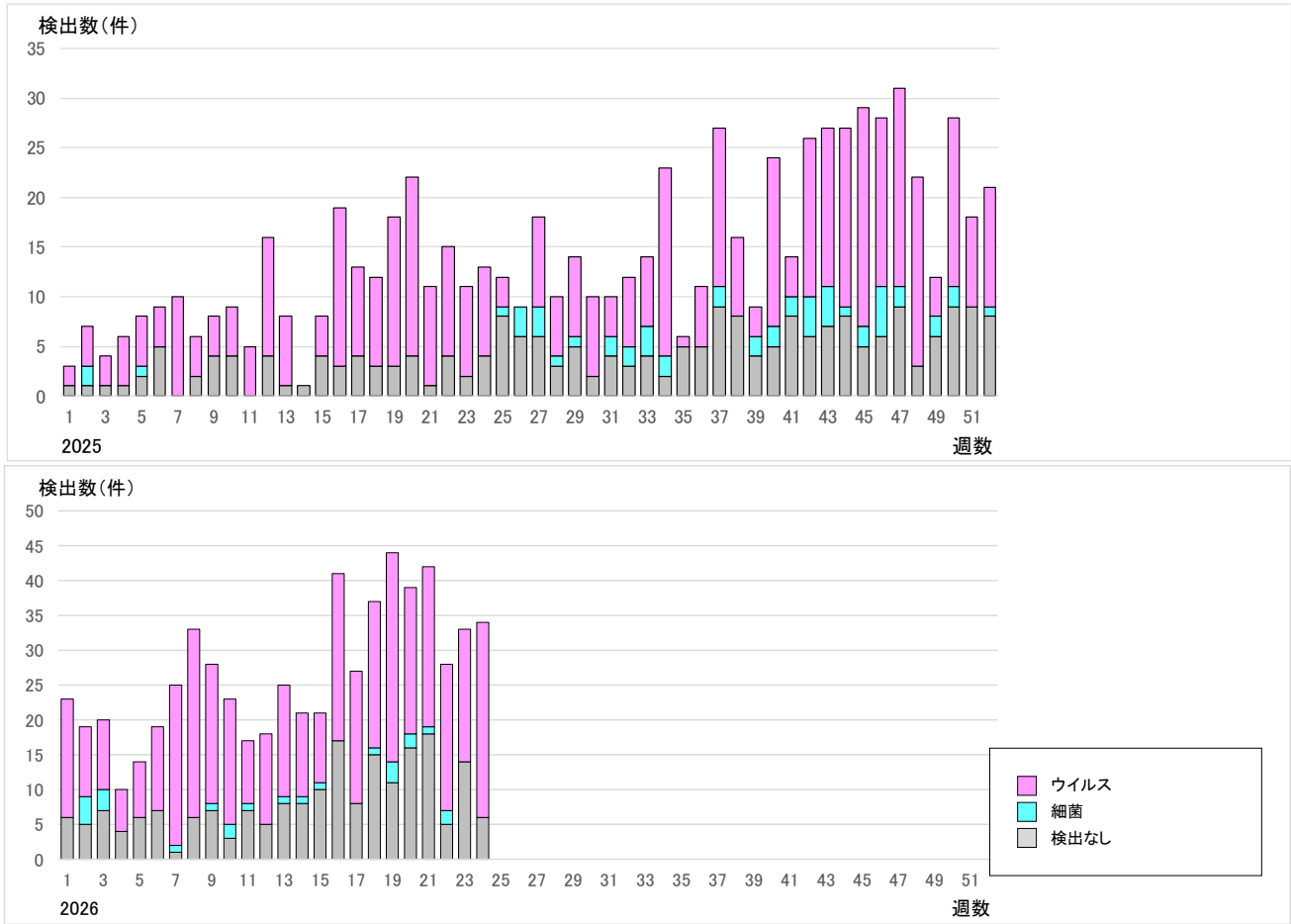


# 一宮市急性呼吸器感染症（ARI）病原体サーベイランス（2026年第24週）

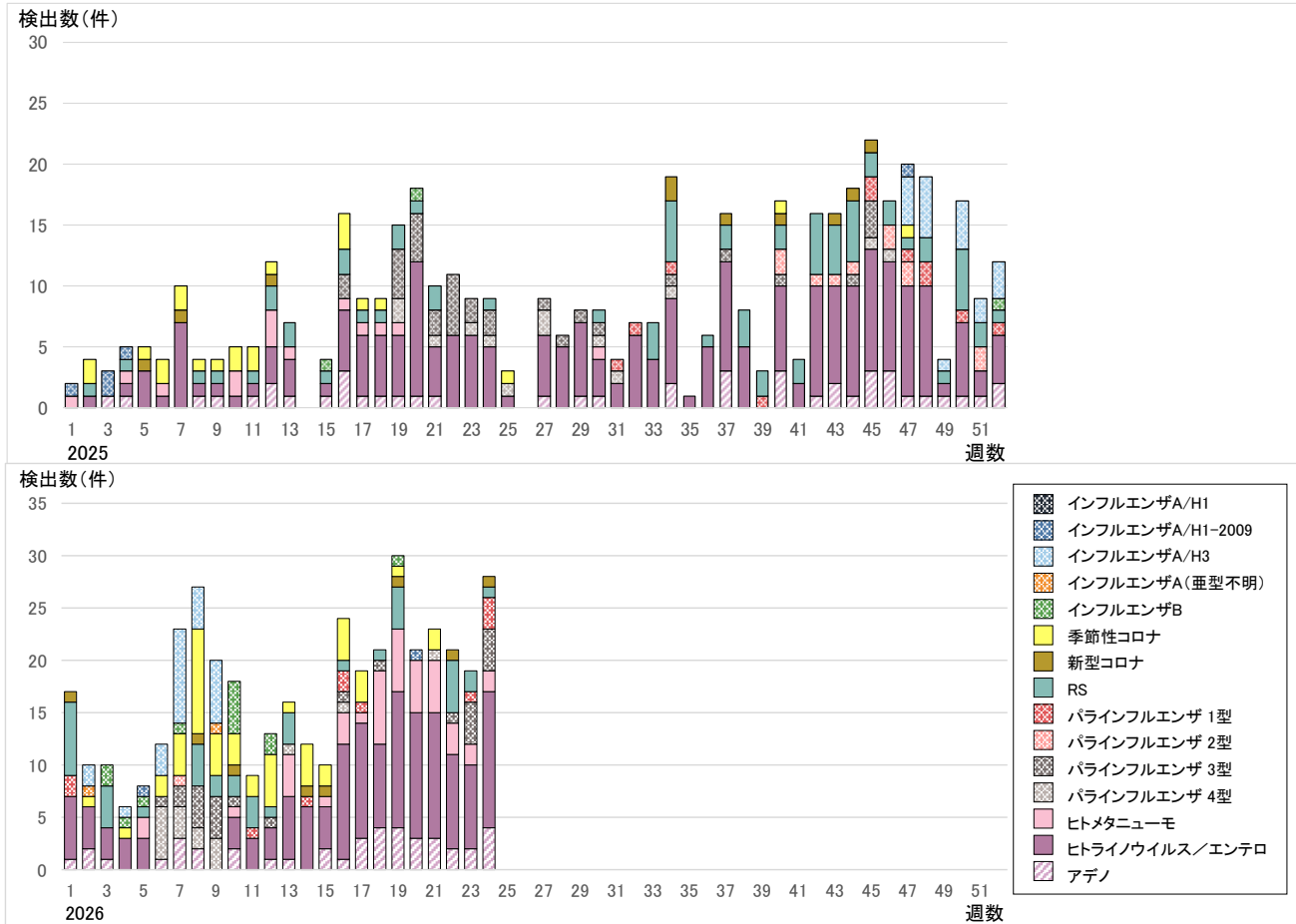
## 1 急性呼吸器感染症（ARI）検体からの病原体検出数



## 2 検体採取週ごとの同時多項目PCR検査装置による検査結果

	第19週	第20週	第21週	第22週	第23週	第24週
ウイルス	インフルエンザウイルスA/H1	0	0	0	0	0
	インフルエンザウイルスA/H1-2009	0	1	0	0	0
	インフルエンザウイルスA/H3	0	0	0	0	0
	インフルエンザウイルスA（亜型不明）	0	0	0	0	0
	インフルエンザウイルスB	1	0	0	0	0
	SARS-CoV-2	1	0	0	1	0
	RSウイルス	4	0	0	5	2
	パラインフルエンザウイルス1	0	0	0	0	1
	パラインフルエンザウイルス2	0	0	0	0	0
	パラインフルエンザウイルス3	0	0	0	1	4
	パラインフルエンザウイルス4	0	0	1	0	0
	パラインフルエンザウイルス（型不明）	—	—	—	—	—
	ヒトライノウイルス／エンテロウイルス	13	12	12	9	8
	ヒトメタニューモウイルス	6	5	5	3	2
	アデノウイルス	4	3	3	2	2
	コロナウイルスHKU1	0	0	1	0	0
コロナウイルスNL63	0	0	1	0	0	
コロナウイルス229E	0	0	0	0	0	
コロナウイルスOC43	1	0	0	0	0	
細菌	百日咳菌	0	0	0	0	0
	パラ百日咳菌	0	0	0	0	0
	クラミジア・ニューモニエ	0	0	1	0	0
	マイコプラズマ・ニューモニエ	3	2	0	2	0
検出なし	11	16	18	5	14	

### 3 急性呼吸器感染症（ARI）検体からのウイルス検出数



### 4 急性呼吸器感染症（ARI）検体からの細菌検出数

