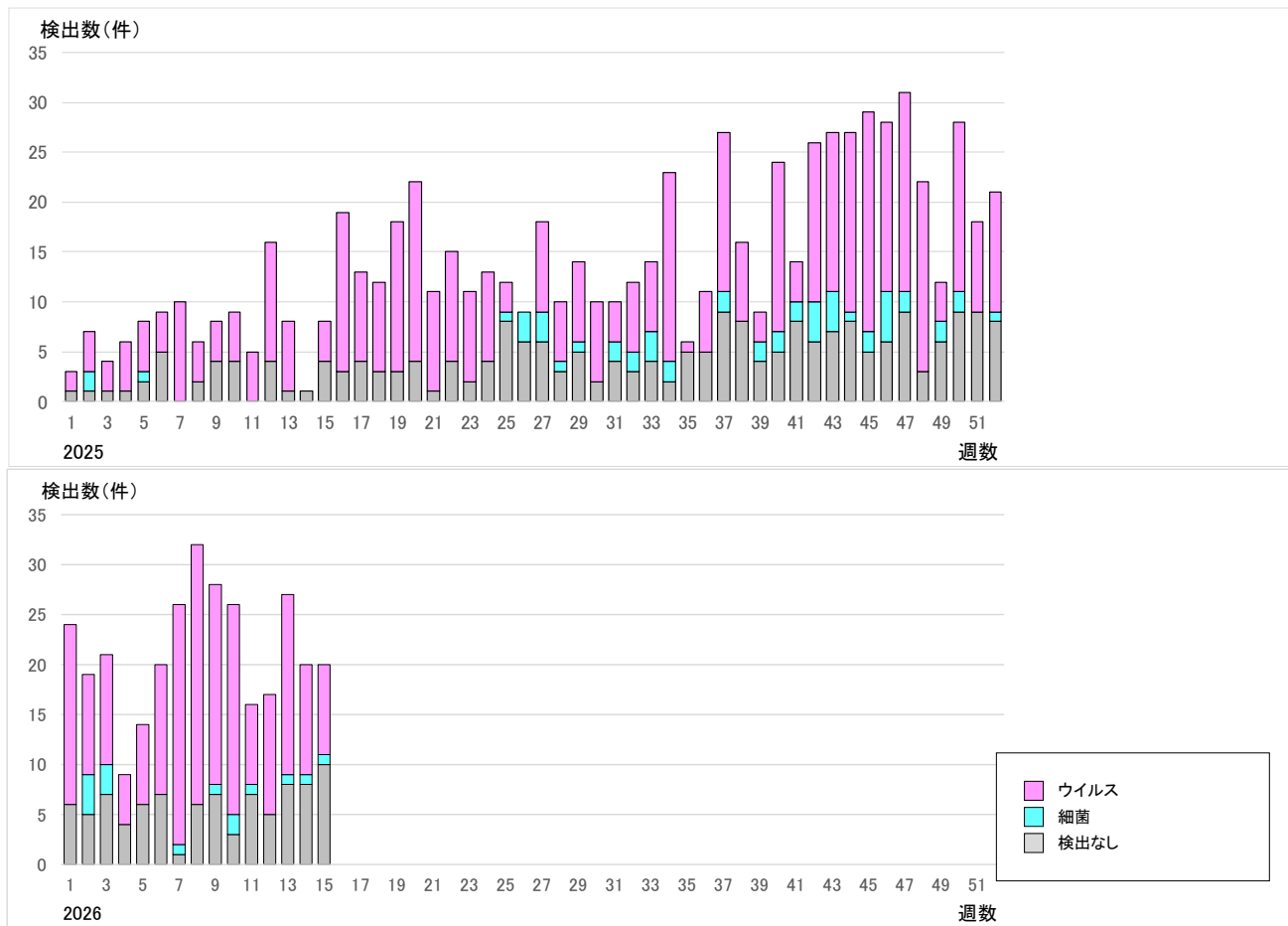


一宮市急性呼吸器感染症（ARI）病原体サーベイランス（2026年第15週）

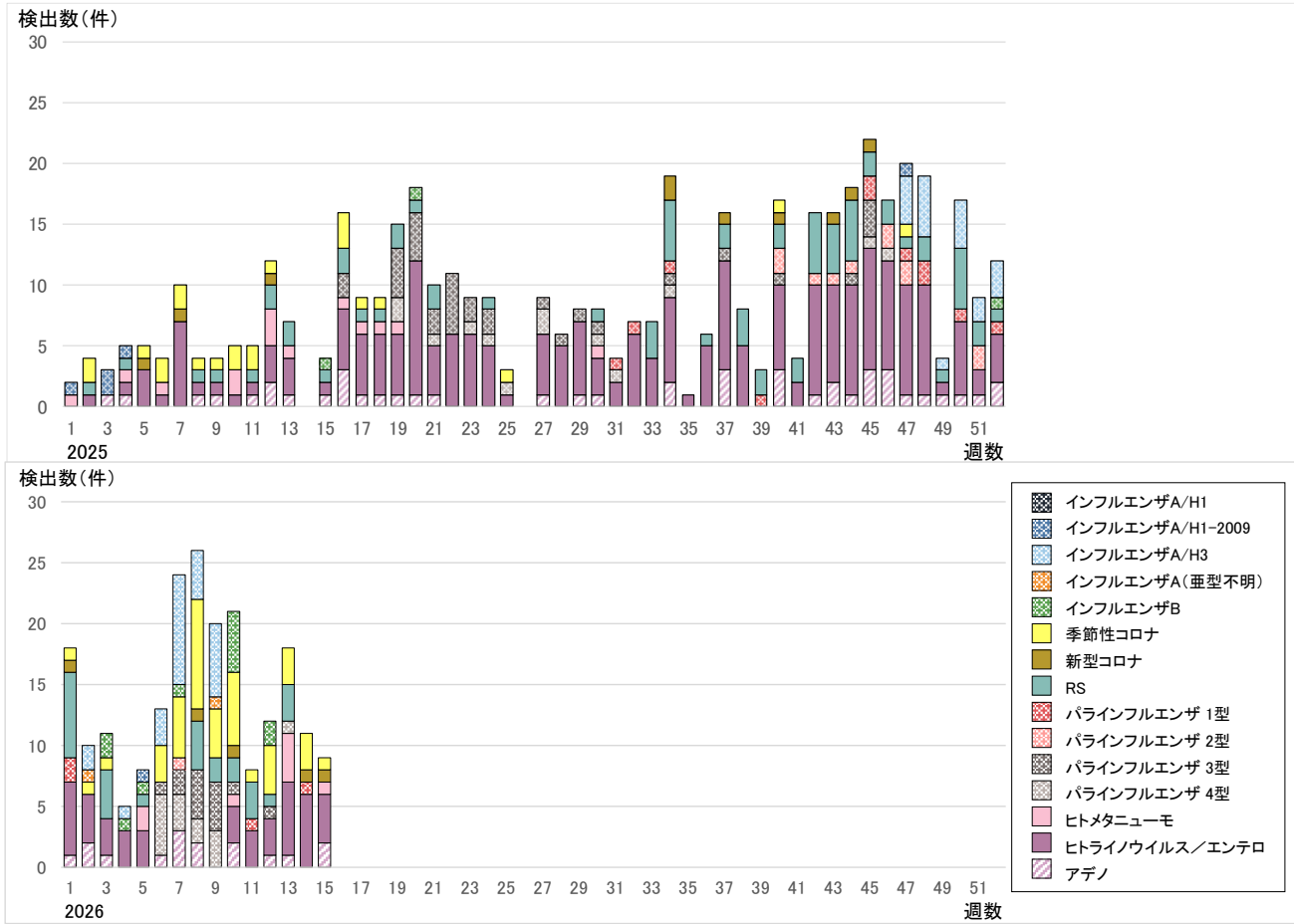
1 急性呼吸器感染症（ARI）検体からの病原体検出数



2 検体採取週ごとの同時多項目PCR検査装置による検査結果

	第10週	第11週	第12週	第13週	第14週	第15週
ウイルス	インフルエンザウイルスA/H1	0	0	0	0	0
	インフルエンザウイルスA/H1-2009	0	0	0	0	0
	インフルエンザウイルスA/H3	0	0	0	0	0
	インフルエンザウイルスA（亜型不明）	0	0	0	0	0
	インフルエンザウイルスB	5	0	2	0	0
	SARS-CoV-2	1	0	0	0	1
	RSウイルス	2	3	1	3	0
	パラインフルエンザウイルス1	0	1	0	0	1
	パラインフルエンザウイルス2	0	0	0	0	0
	パラインフルエンザウイルス3	1	0	1	0	0
	パラインフルエンザウイルス4	0	0	0	1	0
	パラインフルエンザウイルス（型不明）	—	—	—	—	—
	ヒトライノウイルス／エンテロウイルス	3	3	3	6	6
	ヒトメタニューモウイルス	1	0	0	4	0
	アデノウイルス	2	0	1	1	0
	コロナウイルスHKU1	0	0	1	0	1
コロナウイルスNL63	1	1	0	0	0	
コロナウイルス229E	0	0	0	0	0	
コロナウイルスOC43	2	1	4	1	3	
細菌	百日咳菌	0	0	0	0	0
	パラ百日咳菌	0	0	0	0	0
	クラミジア・ニューモニエ	0	0	0	0	0
	マイコプラズマ・ニューモニエ	2	1	0	1	1
検出なし	3	7	5	8	8	

3 急性呼吸器感染症（ARI）検体からのウイルス検出数



4 急性呼吸器感染症（ARI）検体からの細菌検出数

